

חוק התכנון והבניה, תשס"ד - 1965
 תכנית מתאר מקומית

מס' תכנית: 101-0855586

התחדשות עירונית ברחוב האחלמה 5, ירושלים

נספח איחוד וחלוקה

איחוד וחלוקה	סמכות ראשית	אופי התכנית
ללא הסכמת בעלים	ועדה מחוזית	תכנית שיתוף מכונית להוציא היתרים או הרשות

מחוז: ירושלים
 מרחב תכנון מקומי: ירושלים
 רשות מקומית: ירושלים

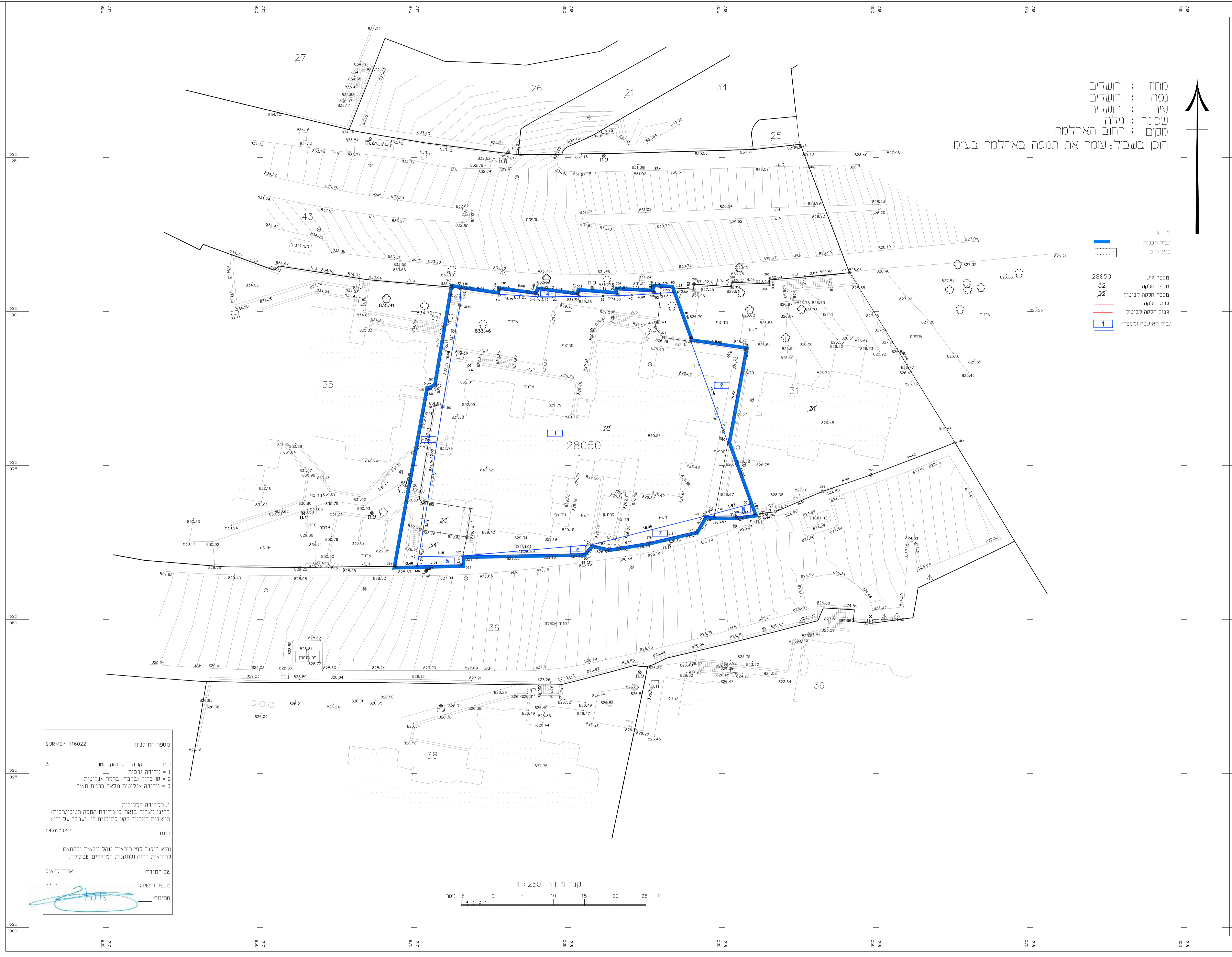
שטח התכנית: 1250 קנה מידה:

חותמת מוסד התכנון:

שלב מתן תוקף: מהדורה 1 תאריך: 21.01.24

הריו מצורף בוא כי המסר המופנה/תעמית/תמורה רטע תכנית זו. נסרבה על ידי ביום 04.10.23 ורואי רובה: מצי ירואת תולק מביאית וברואם קדוואת הווק ולתמנות מחדשים שנתוק. זיוק הוק ובכולו והקופסטר. מדידה אנליטית מלאה ברמת תע"ר

אורד הראים: 1363
 שם המרדד: מספר רישון



טבלת הקצאה לתכנית 101-1197102

מס"ד	גוש	שטח החלקה		מספר חצאי	מספר חצאי	מספר חצאי	מספר חצאי	סה"כ	מבני		סה"כ	חצית הבעלים	תאריך חתמת הבעלים
		השטח	החלקה						מבני	מבני			
1	31	1,100	68	68	1807	1	68	2,040	מבני	מבני	מבני		
2	32	1807	1807	1807	1807	2	1807	2,040	מבני	מבני	מבני		
3	33	35	35	35	130	3	35	2,040	מבני	מבני	מבני		
4	34	130	130	130	130	4	130	2,040	מבני	מבני	מבני		
						5							
						6							
						7							
						8							
						סה"כ		2,040					

- יחס הבעלות של החלקות מפורט בטבלת ההקצאות ואיוון של השמאי המצורף פת כנספת לתביע.
- אני, אורד הראים מודד מוסמך, חתום מטה מאשר בזה כי הישוב השטחים שבטבלת איחוד וחלוקה נכונים. בדקתי הישוב פלנימטרית ובשיטה דיגיטלית

אורד הראים - מודד מוסמך
 רישון מס' 1363