

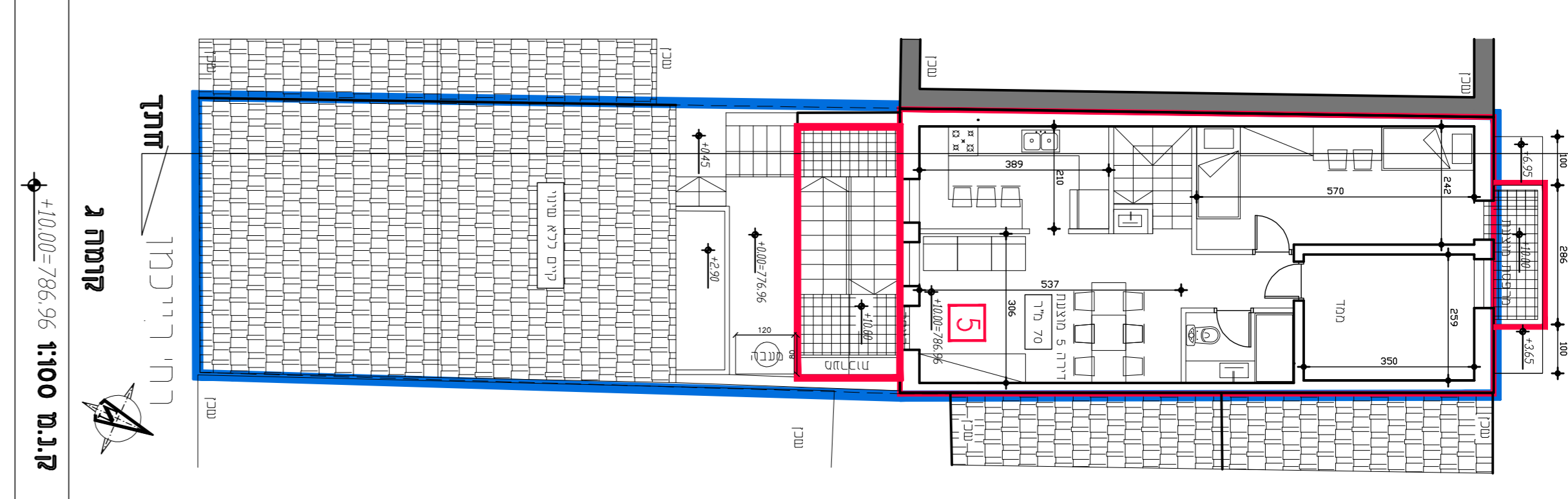
חיתוך רחב הרב חיים שאול עבוד



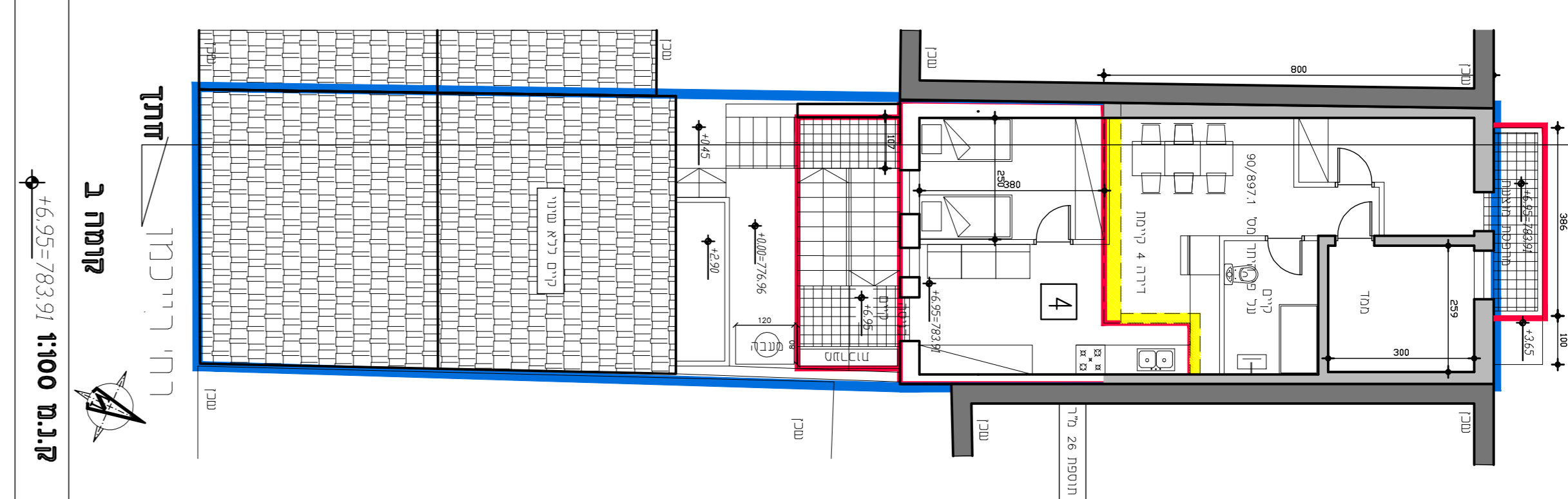
חיתוך רחב הרב חיים שאול עבוד



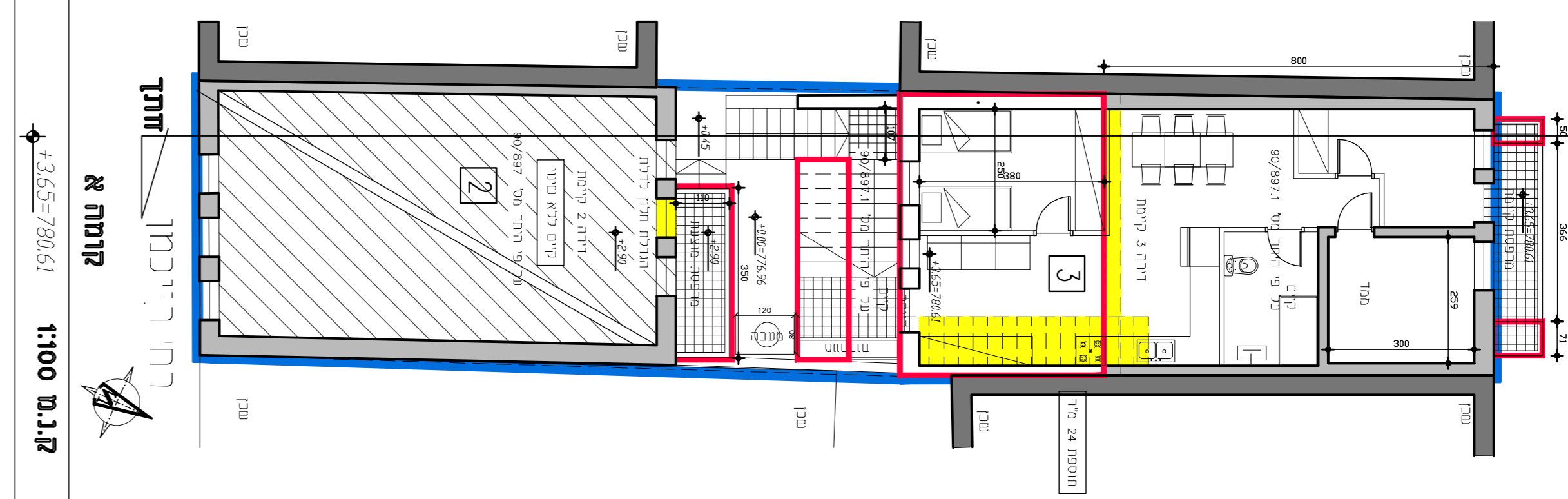
חיתוך רחב הרב חיים שאול עבוד



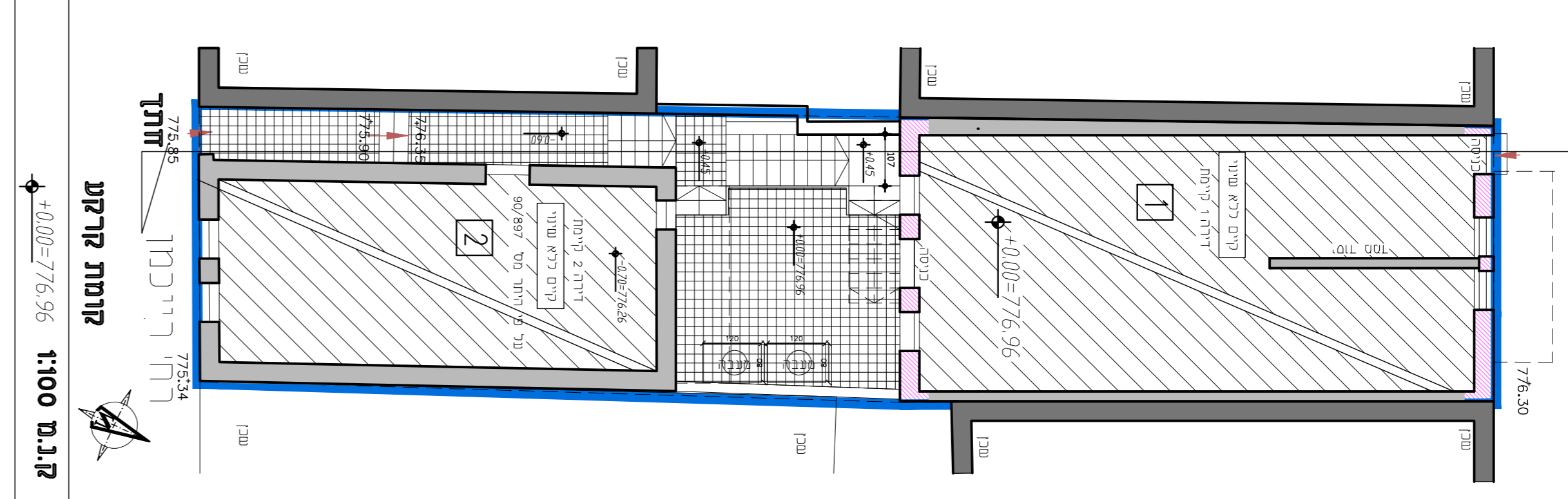
חיתוך רחב הרב חיים שאול עבוד



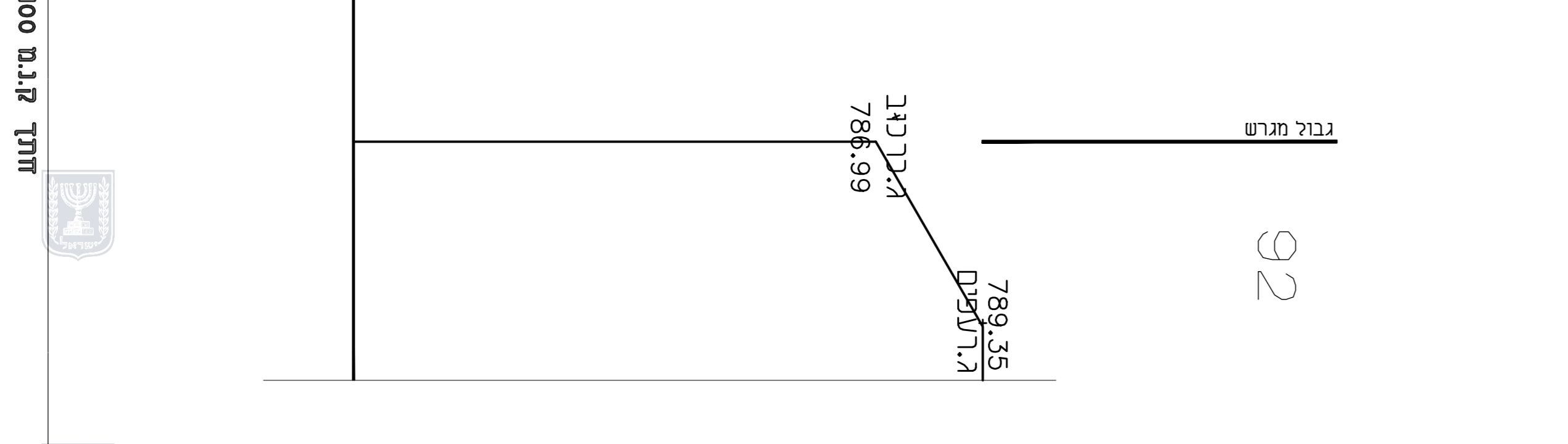
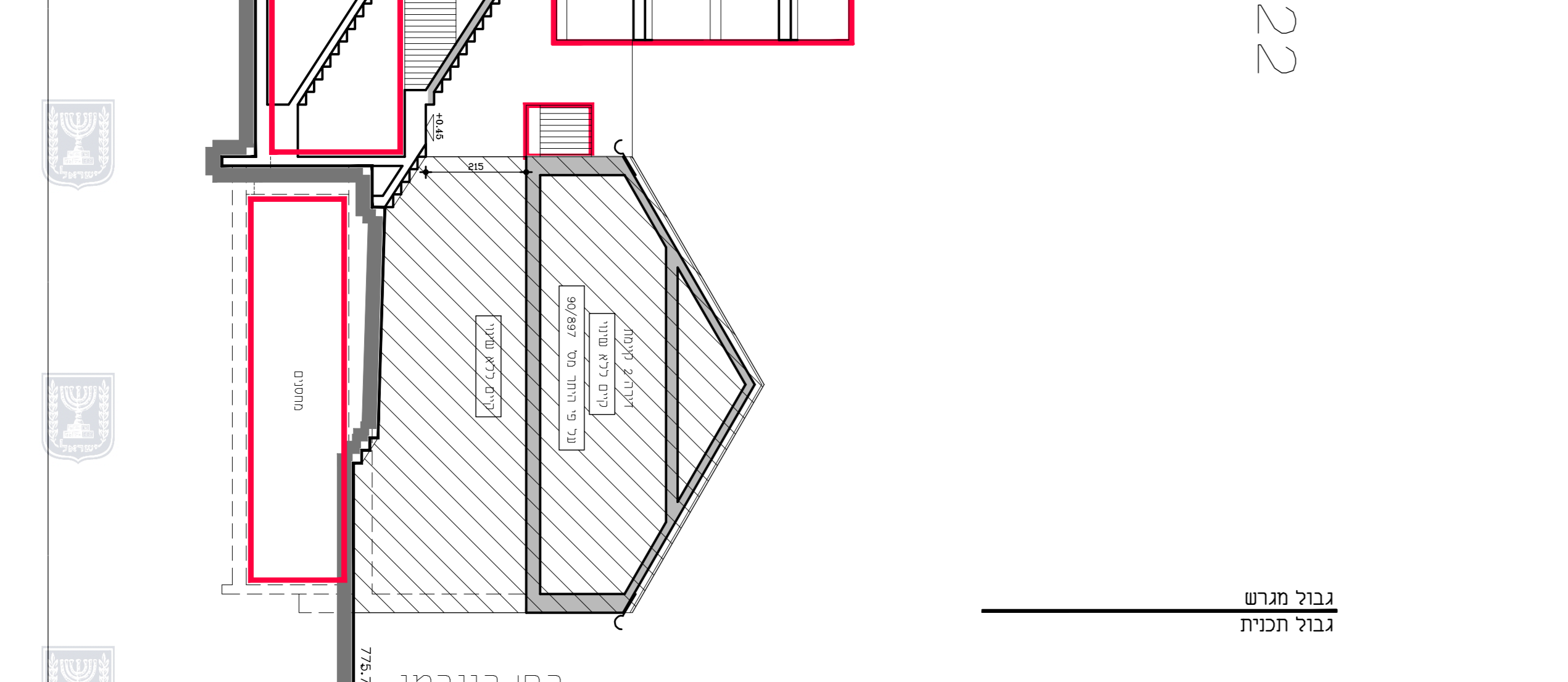
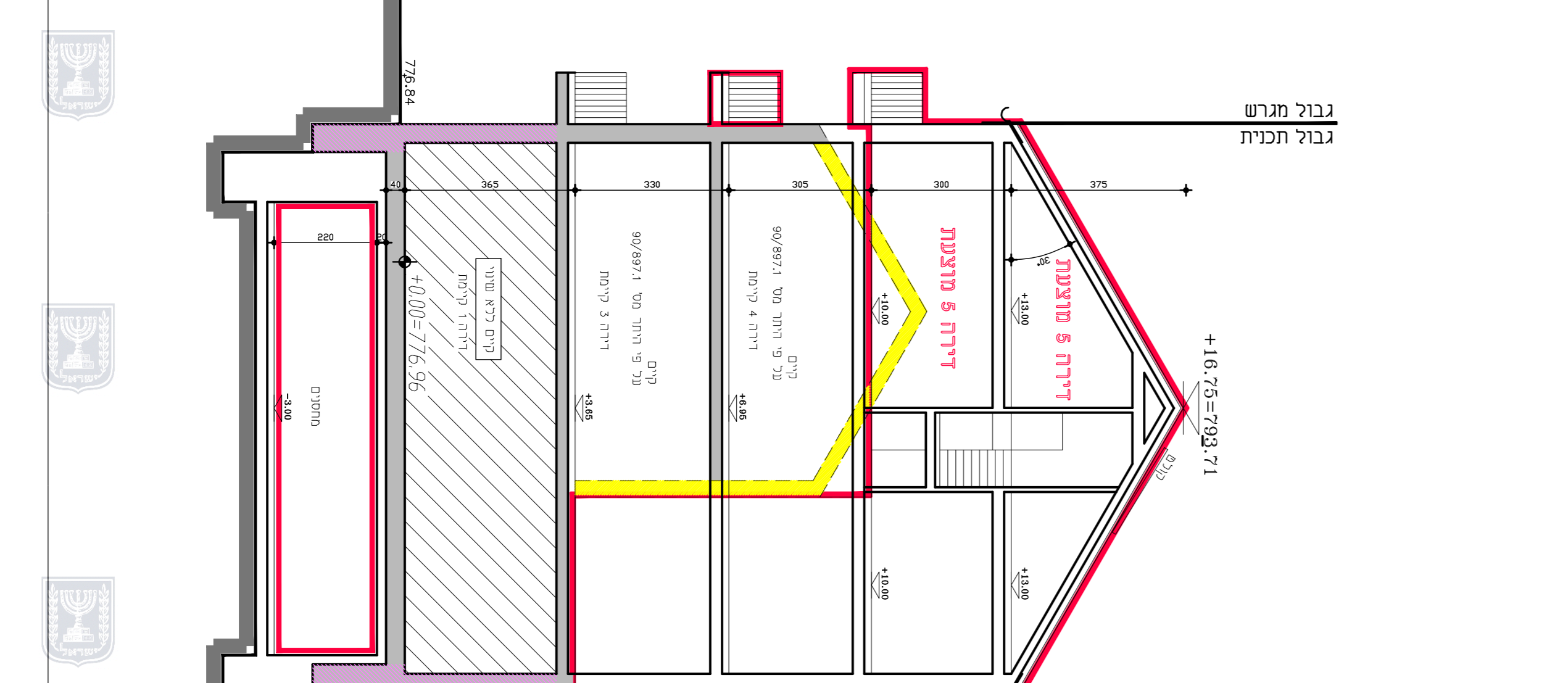
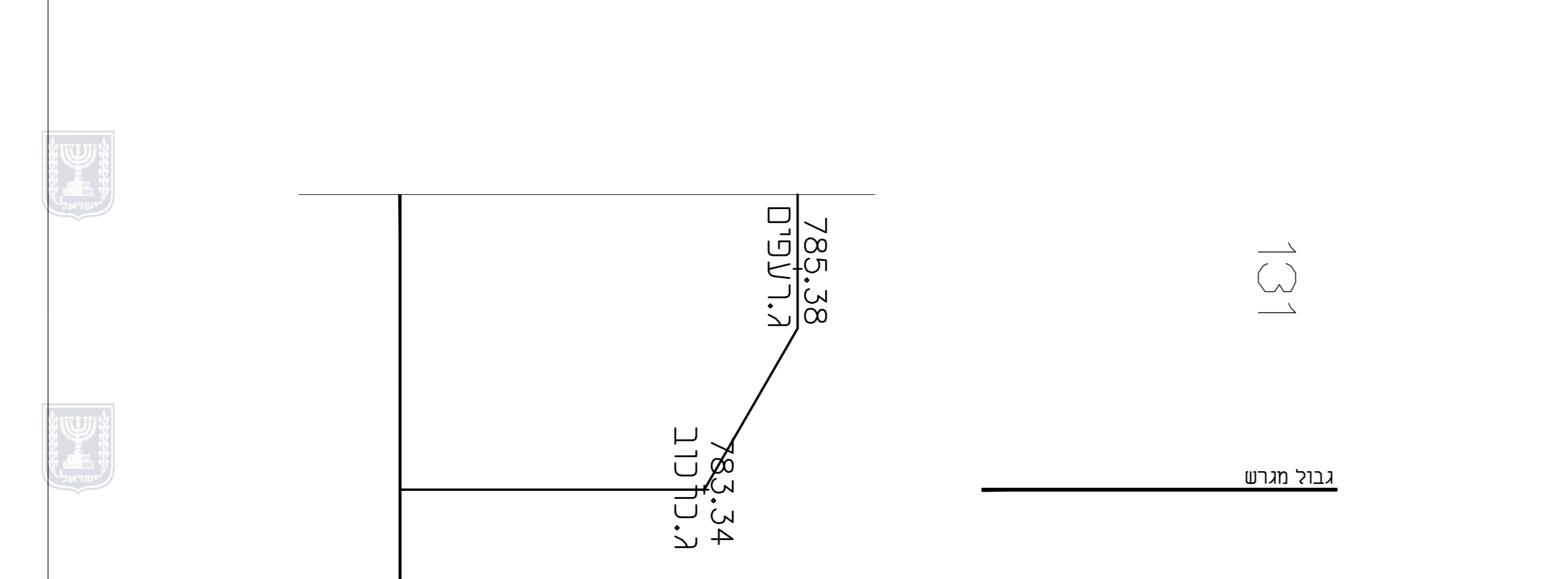
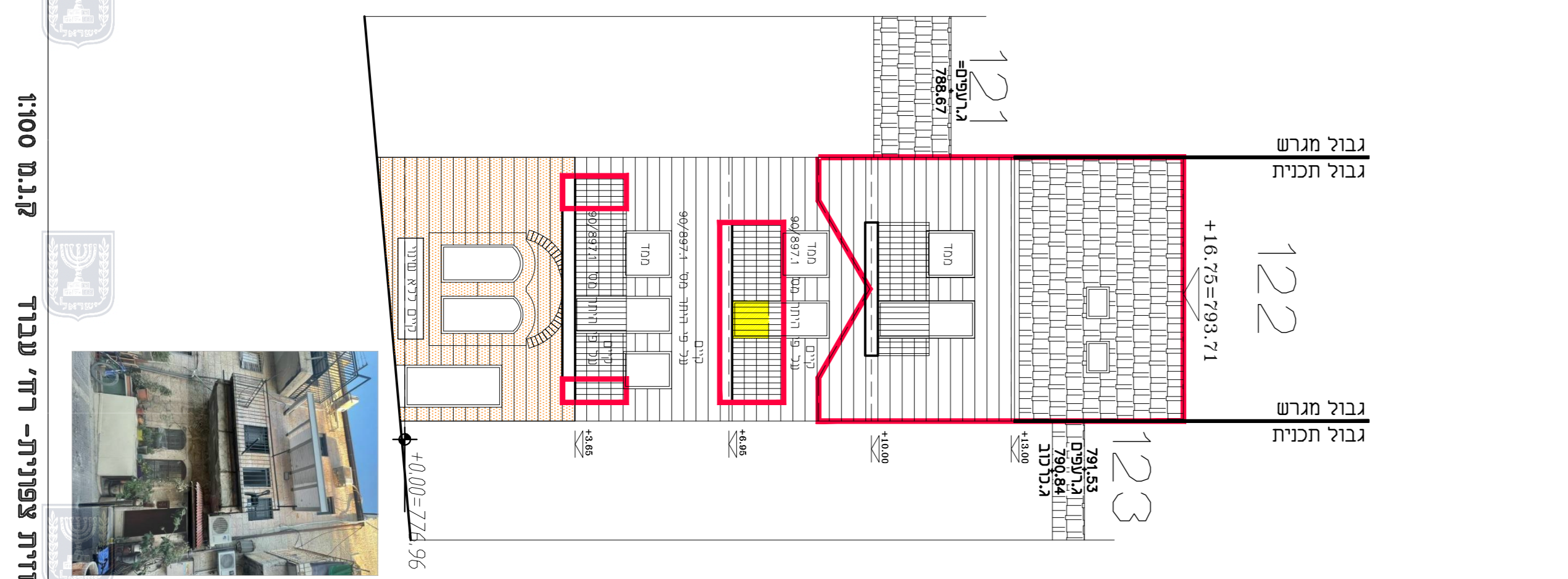
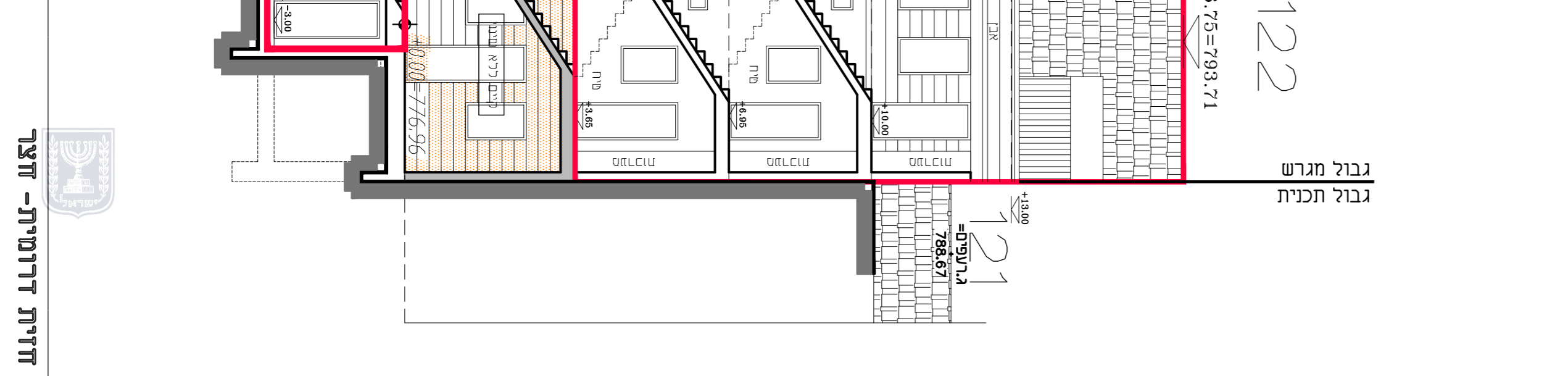
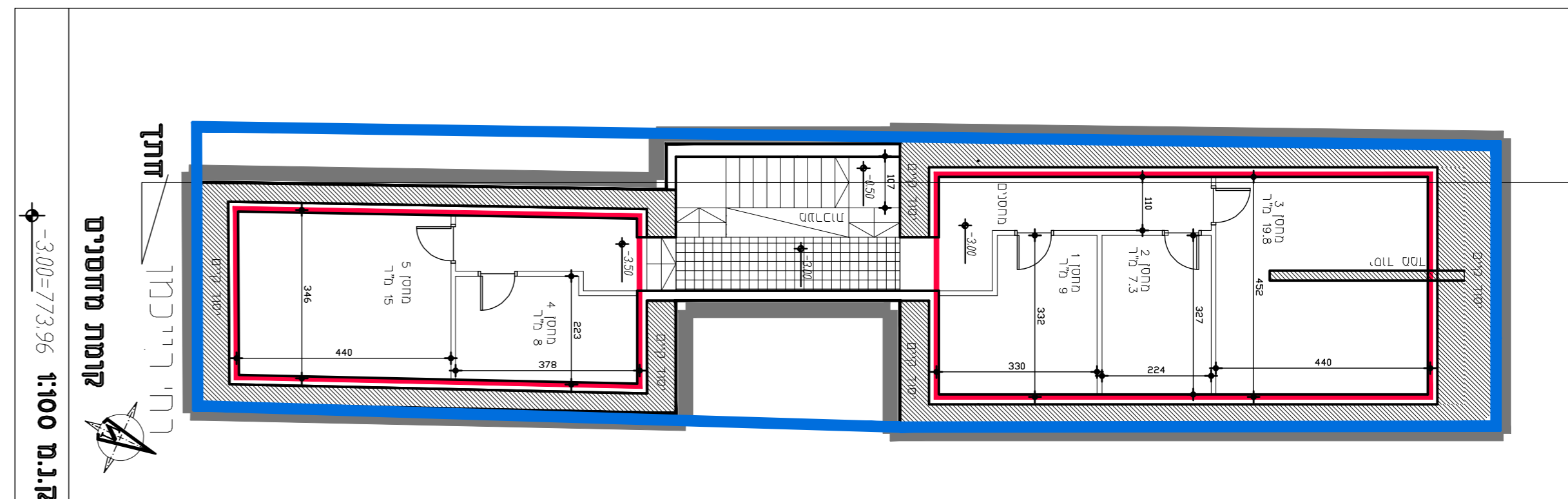
חיתוך רחב הרב חיים שאול עבוד



חיתוך רחב הרב חיים שאול עבוד



חיתוך רחב הרב חיים שאול עבוד



סבלת מאון תניה  
במבנה קיימות 2 יחיד ריסטריריות משנות 1918  
בהיתר מס' 90/897 לא מבקווש תוספת יחיד, אלא תוספות קליים  
בהיתר מס' 90/897.1 מאושרות תוספת של 2 יחיד  
בתוכנית המוצעת מס' 1198431-101 מבקושת תוספת של יחיד אות  
תקן חניה הינו 3:1 נדרש מקום חניה 1  
מצע מקומות חניה- 0

נפישת בעיני ופיטמת  
מס' תפישת 101-1198431  
**תוספת קומות יחיד**  
**ברחוב רייכמן 23**  
**בירושלים**

נספח לזכרת גליון 1 מתוך 1  
קנה מידה 1:100  
מחלה מנרה חלקית  
תאור

תאריך עריכת הלסקה 14/02/24  
קליים  
רשימת הרישום  
מכירת מתמם  
מס הרושם  
מס הרושם

שמות התוכנית  
עורר הלסקה  
אנה רדיזנסקי אדרי תתמם:  
ארכואי ב. דירה 15 י-ס  
054-4880911  
ת.ג 310479001  
רישומה 113048

מכרא:  
גבל תכנת  
קיר קיים  
חיסה  
קיר קיים לשוקו  
מכנה/חזמת לשוקו

חוספת כנה  
יחיד קימת  
יחיד מוצעת

סבלת שטחים עבריים (כפי)  
מצב מאושר בהיתר מס' 90/897  
סריכ שטחים עיקרי  
סריכ שטח כנה ללא חתך

יחיד קיימות ו 1 מוצעת

מינהל התכנון  
חוק התכנון והבניה, המש"ה - 1965  
מחוז ירושלים  
הועדה המחוזית לתכנון ובנייה  
21/01/2024  
להפקיד את התוכנית  
04/07/2024  
תאריך י"ר הועדה המחוזית

מינהל התכנון  
חוק התכנון והבניה, המש"ה - 1965  
מחוז ירושלים  
הועדה המחוזית לתכנון ובנייה  
29/09/2024  
לאשר את התוכנית  
30/09/2024  
תאריך י"ר הועדה המחוזית