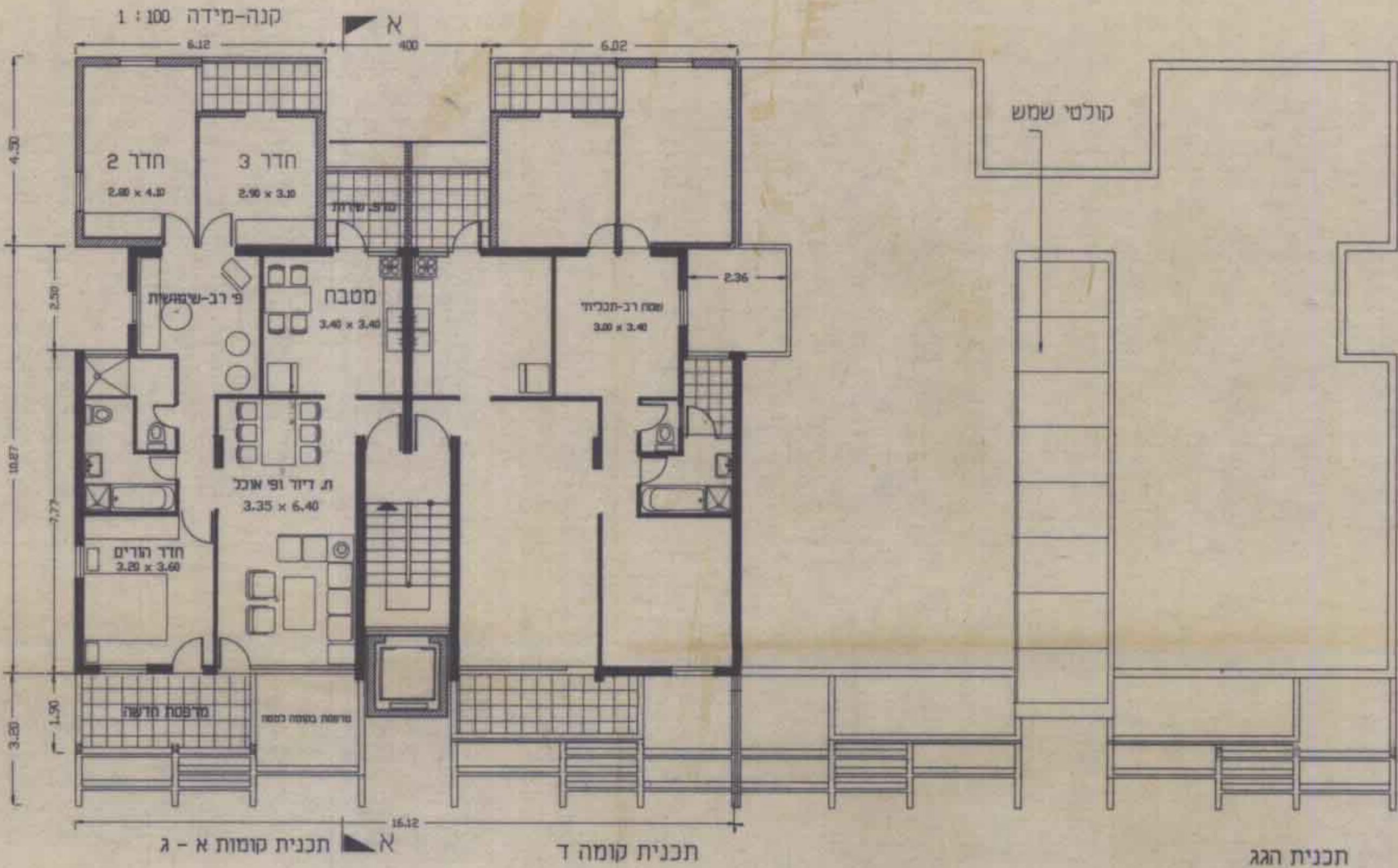
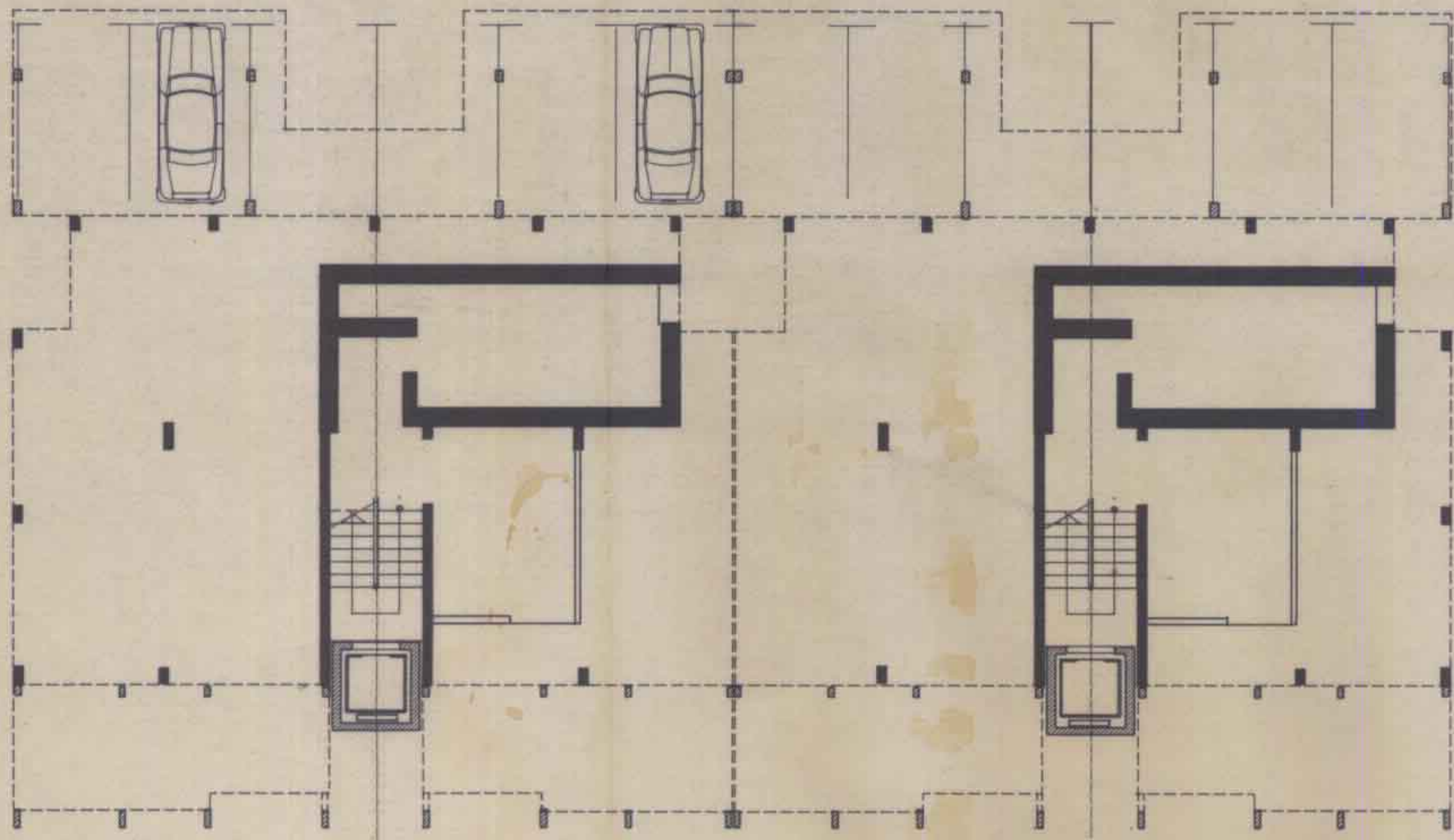


אלטרנטיבה לדירת 'קוטג' בקומות די הי בבית ללא מעלית

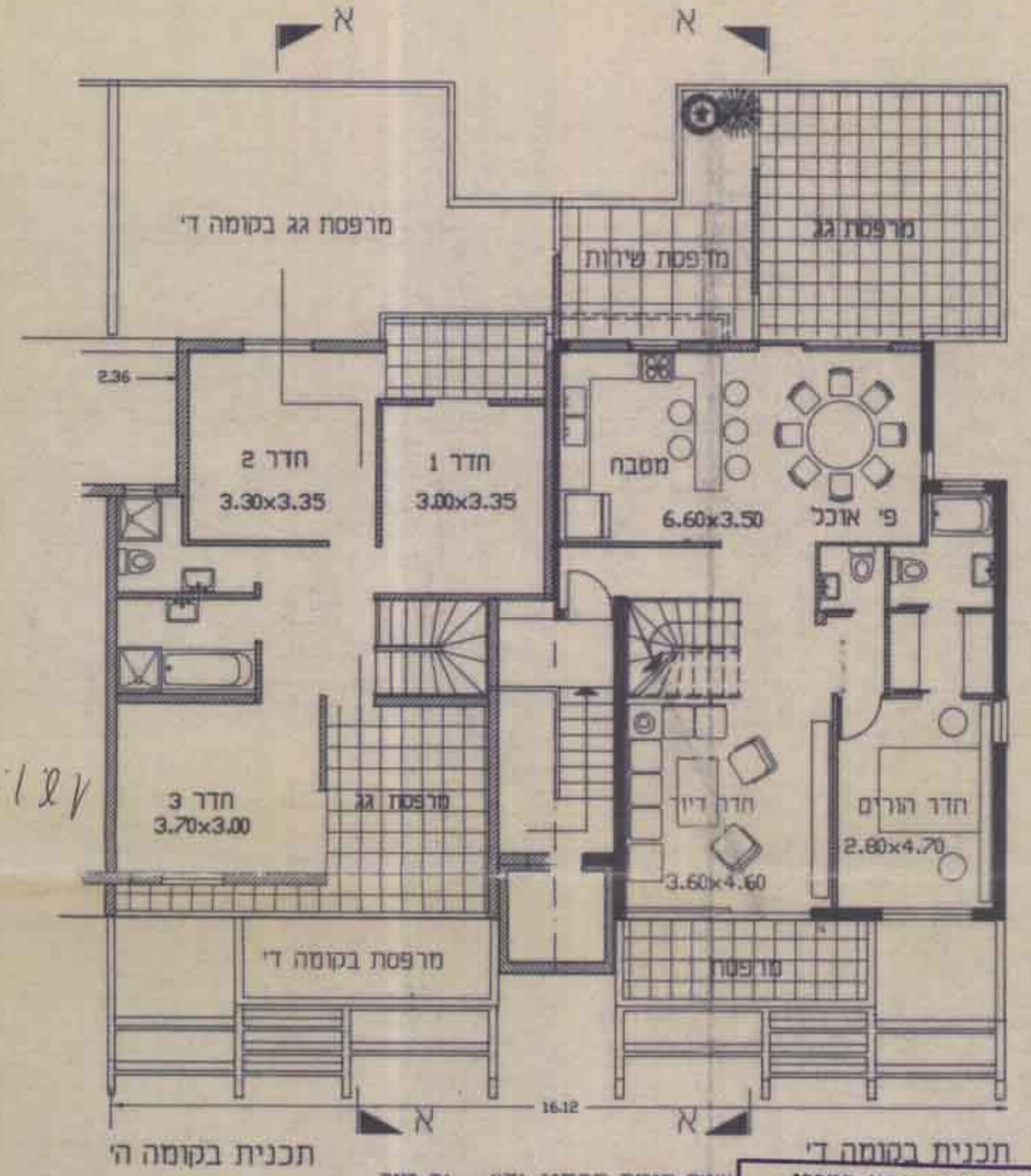


שטח הדירה 112 מ"ר
מרפסת בלתי מקורה 9 - 13.5 מ"ר

בשטח כלול החלק היחסי של חדר המדרגות (ללא מעלית)



תכנית קומת קרקע מפולשת



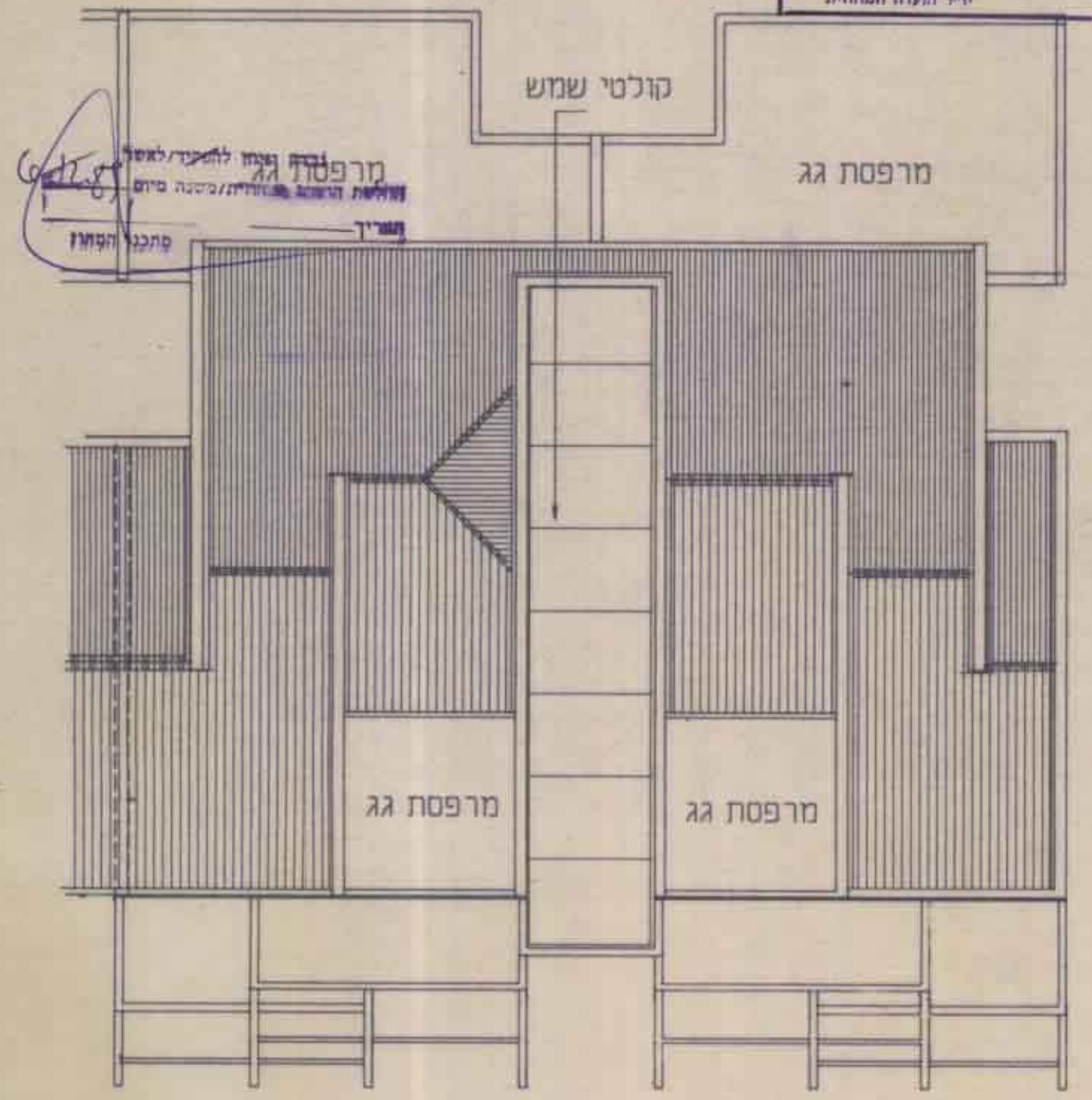
26187



תכנית בקומה די

שטח קומה תחתונה (די) - 81 מ"ר
שטח קומה עליונה (הי) - 65 מ"ר
סה"כ שטח הקוטג' - 146 מ"ר
מרפסת בלתי מקורה - 9 מ"ר
מרפסת גג - 32 מ"ר
סה"כ מרפסות בקוטג' - 41 מ"ר
לא תותר חלוקת קוטג' לשתי יחידות דיור

משרד הפנים מחוז המרכז
חוק התכנון והבניה תש"ח-1965
אישור תכנית מס. 611/100
הועדה המחוזית לתכנון ולבניה החליטה
ביום 6.12.87 לאשר את התכנית
יו"ר הועדה המחוזית



תכנית הגג

חוק התכנון והבניה תש"ח - 1965
הועדה המקומית לתכנון ולבניה
ר ת ו ב ת

הכנת תוכנית/מפרט/שטח (מס. 611/100)
תאריך: 24.10.87
שטח: 4.76 מ"ר
החלטת הוועדה המחוזית לתכנון ולבניה
הועדה המחוזית לתכנון ולבניה
החלטת הוועדה המחוזית לתכנון ולבניה
יום: 6.12.87
יו"ר הועדה המחוזית

נספח ג' לת.ב.ע. 1000.8 א
בית טורי מס. 2 מורחב
קנה מידה 1 : 100

משרד ארבל
07-849316