

עיריית רמלה  
תאריך קבלת התוכנית  
20-07-1998  
מאגן לתכנון ולהנדסה

ועדה מקומית לתכנון ולבניה ורמלה  
אישור תכנית מס' לה/מק/160/17  
הועדה המקומית החליטה לאשר את התכנית  
בשינוי מס' 26.3.96... 9616... ביום...  
מנהל העיר...  
מנהל התכנון...

7

דף מס' 1

נספח בינוי לתכנית מפורטת מס' לה/מק/160 \ 17א  
שינוי לתכנית מפורטת מס' לה/מק \ 160 \ 17

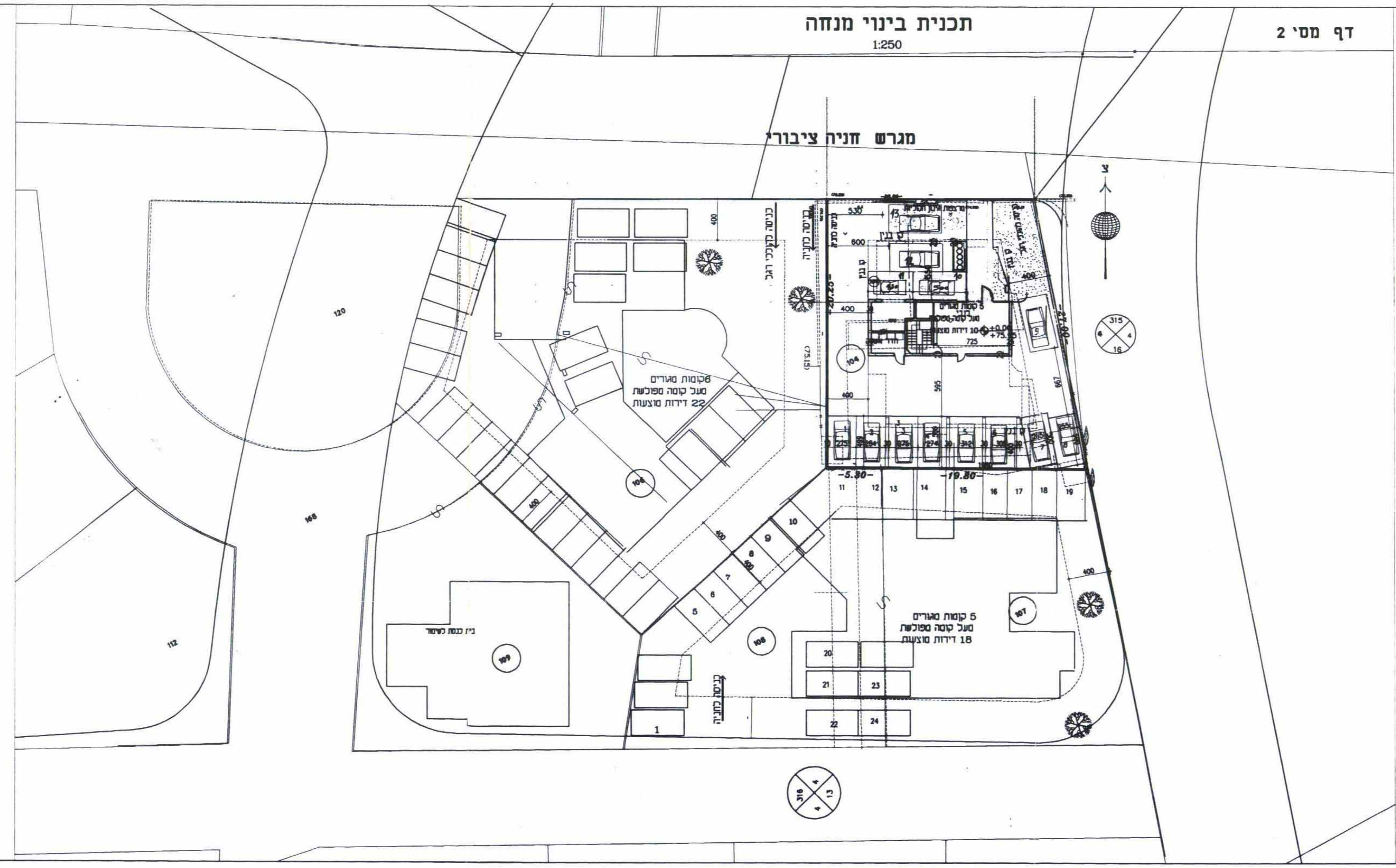
טבלת מאזן חניה לחלקה מס 104

יגוד	גודל	חוק	מס' ביקוש חניות	היצעת חניות
מגורים	10 דירות	4 : 3	13	13

דף מס' 2

תכנית בינוי מנחה  
1:250

מגרש חניה ציבורי



רח' פנקס  
מגרש חניה ציבורי

