

חוק התכנון והבנייה תשנ"ב-1952
התקנה הפיקוח/משנה לתכנון ולבניה נתניה
בשייבה מס' 32
מס' תיק
המנדט הישראלי

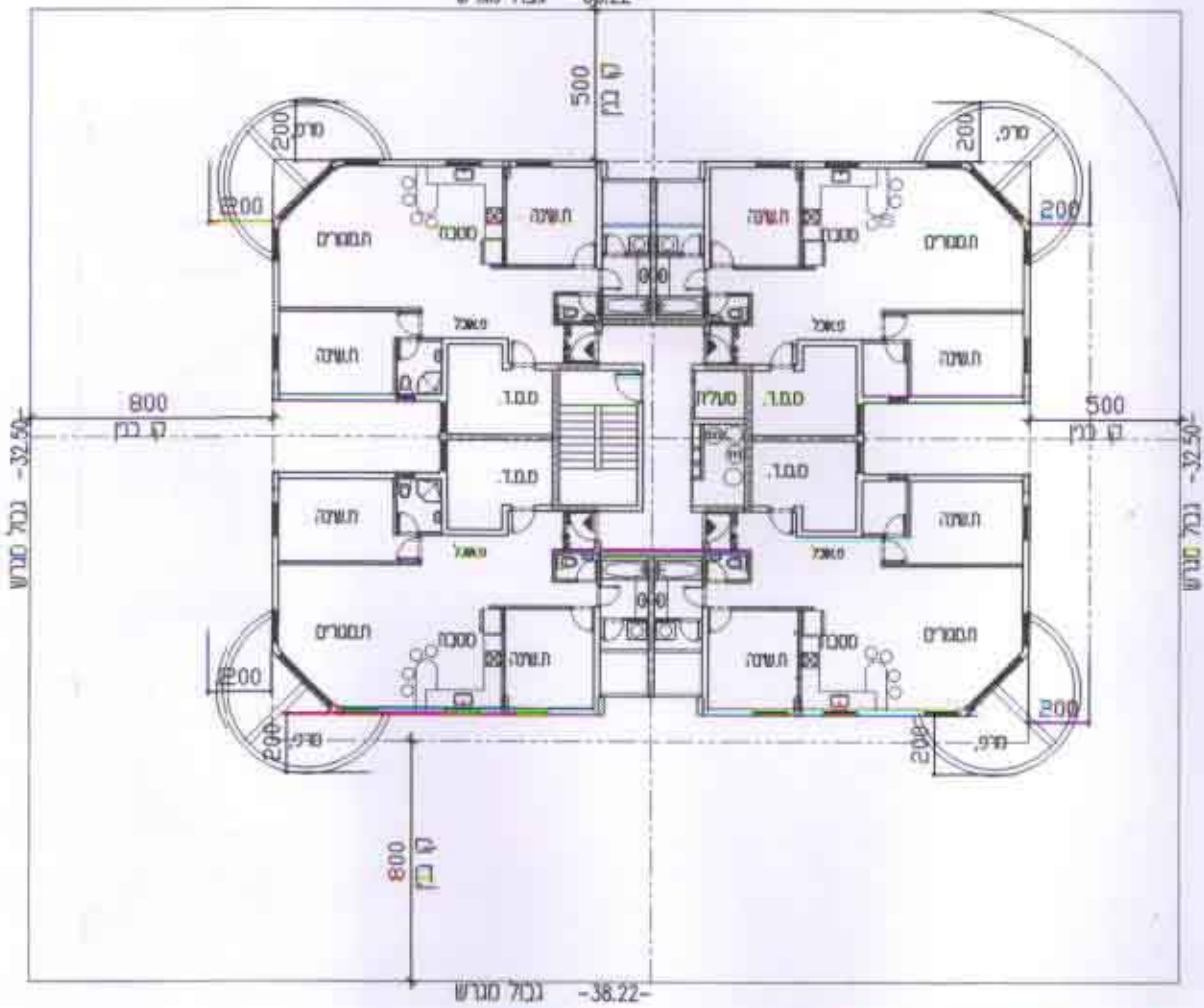
תכנית בינוי עקרונית לתכנית מתאר מקומית נת / 553 / 10

נספח בינוי לתכנית

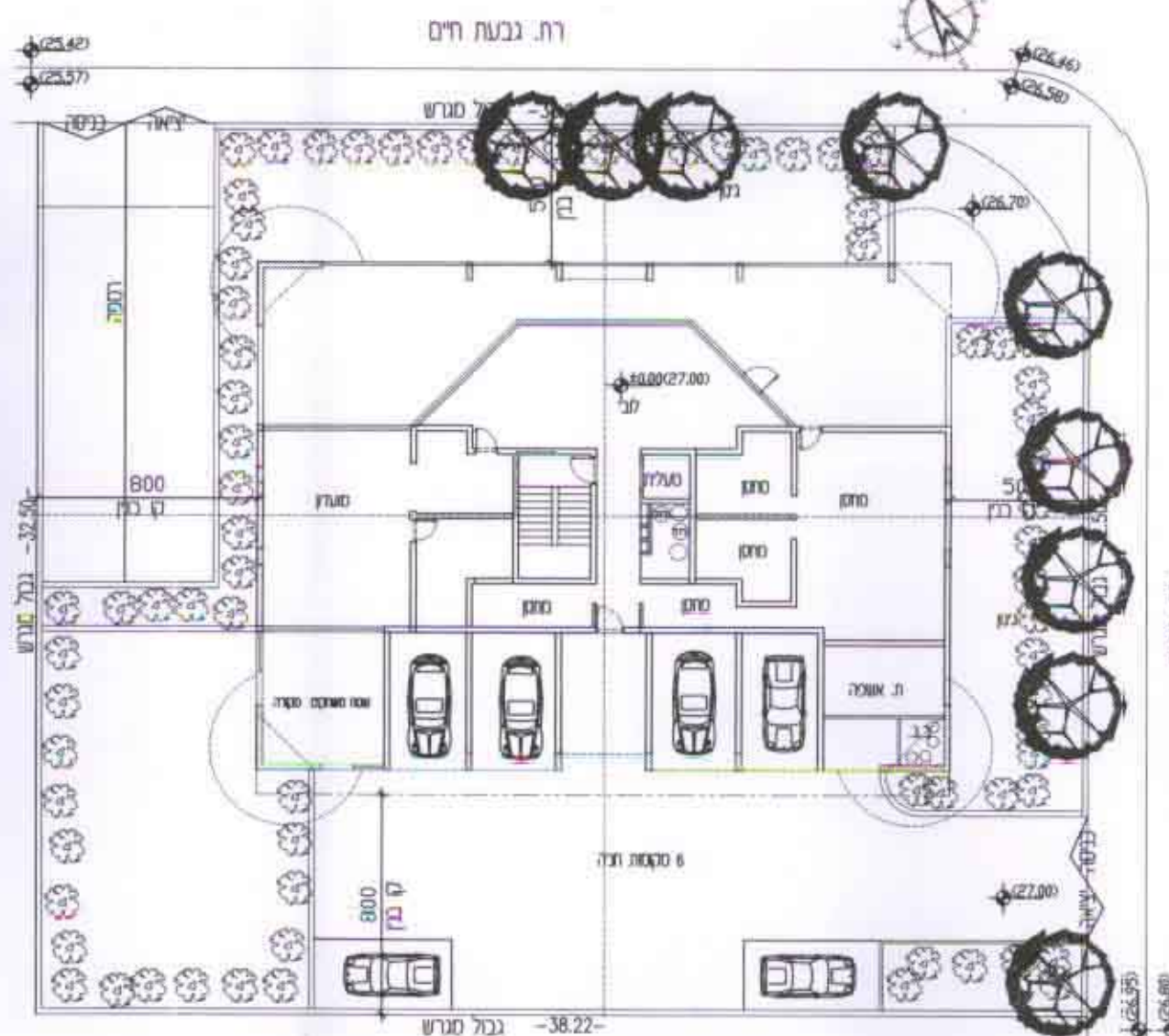
משרד הפנים
מינהל מחוז מרכז-רמתלה
22-08-1399
נתקבל



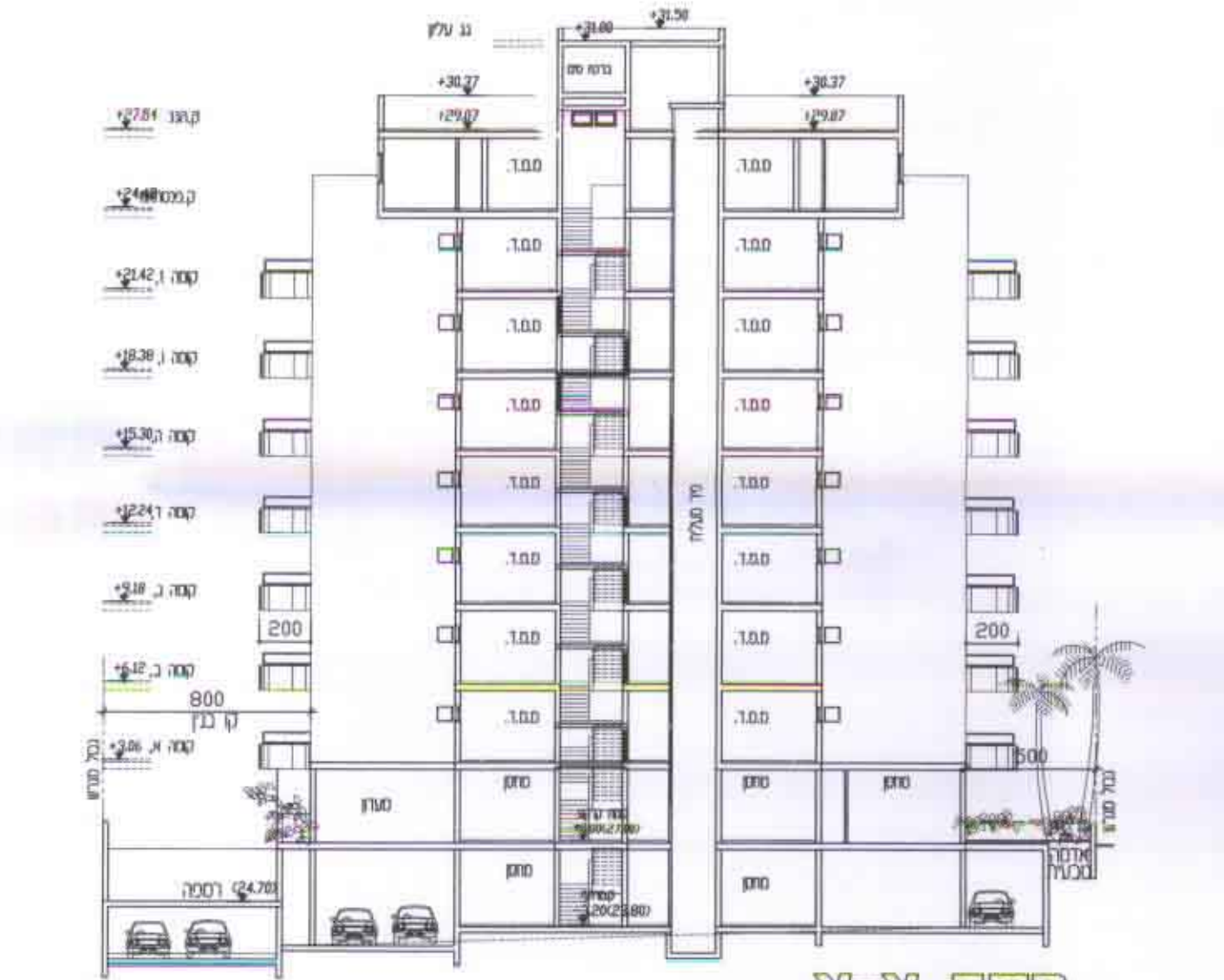
חזית צפונית
ק.מ. 1250



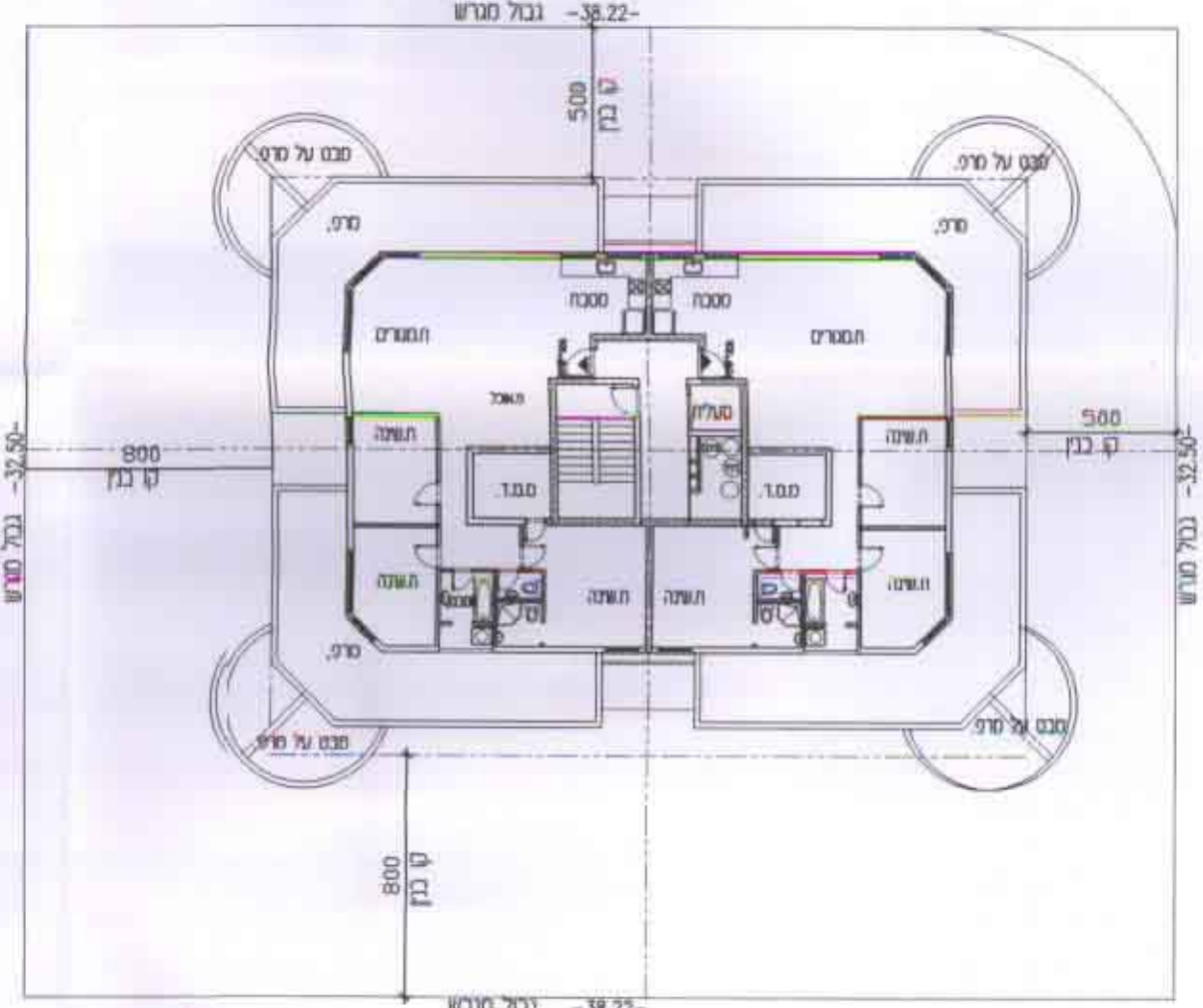
תכנית קומת טיפוסית
ק.מ. 1250



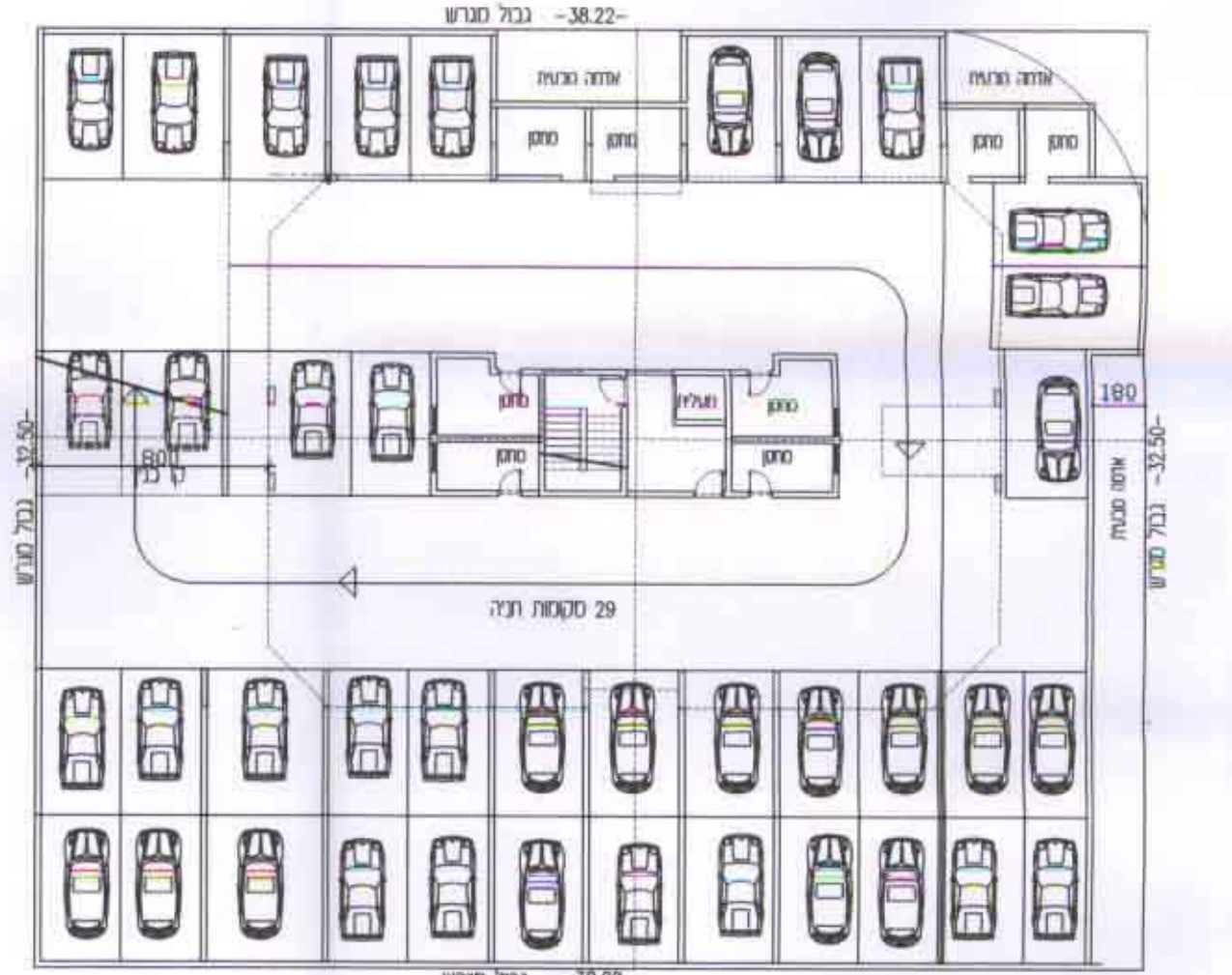
תכנית קומת קרקע
ק.מ. 1250



חזית דרום
ק.מ. 1250



תכנית קומת פנטהאוז
ק.מ. 1250



תכנית קומת מרתף
ק.מ. 1250

- מחוז: מרכז
- נפה: שרון
- מקום: נתניה
- גוש: 8267 חלקה: 150, 153 חלק
- בעל הקרקע: חברת גיל שיף השקעות ובנין בע"מ ועיריית נתניה
- היוזם: חברת גיל שיף השקעות ובנין בע"מ רח' מינץ 12 נתניה טל. 09-8340516
- מגיש: חברת גיל שיף השקעות ובנין בע"מ אריק שניידר אדריכל רח' הרצל 53 נתניה טל. 09-8821070
- המתכנן:

משרד הפנים
מינהל מחוז מרכז-רמתלה
1 : 250
1.620 דונם
מס' תיק

קנ"מ: שטח התכנית: תתימות:

אריק שניידר אדריכל
הרצל 53 נתניה 42390
טל: 8822770 פקס: 8827825

טבלת מאזן חניה

סל' רדוף	סל' חוק	מס' חניה	מס' חניה	מס' חניה
30	45	33	13	45

תאריך: 28.6.98
מס' תיק: 1.10.98