

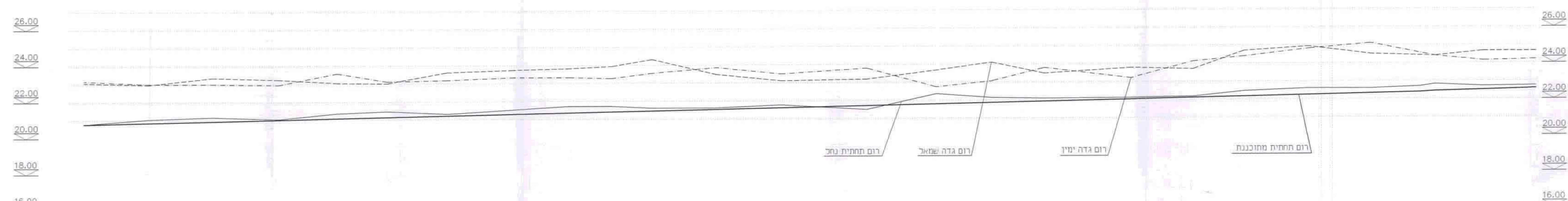
12/5/2005

פתיחה וניקוי האפיק ברוחב הקיים - שיפוע אורכי 0.22%

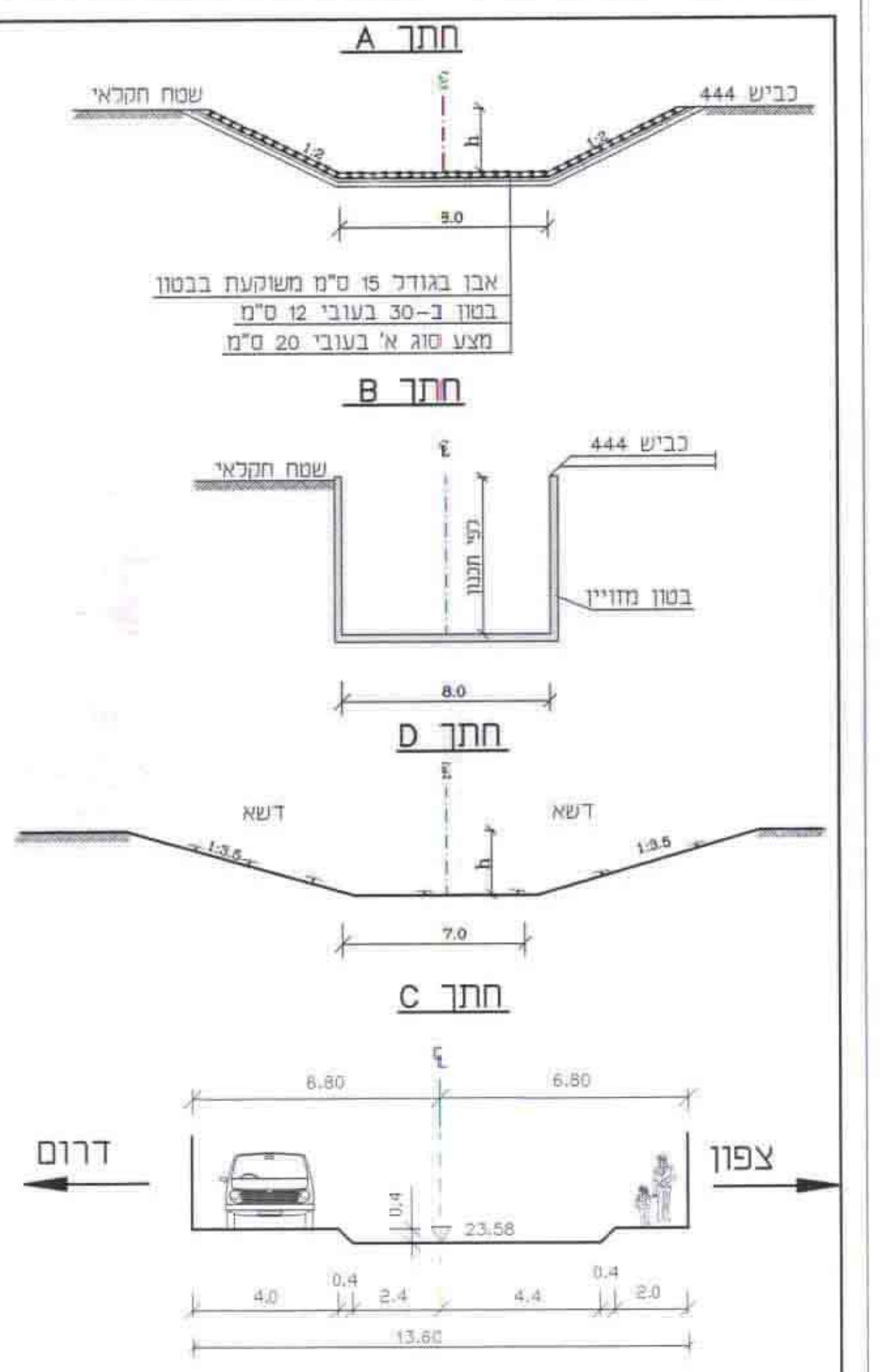
תעלת עפר מודושתת
B = 5 m = 3.5

תעלת עפר מודושתת
B = 7 m = 3.5

תעלת עפר מודושתת
B = 7 m = 3.5



רום תחנית מחוננת	שיפוע	זרחק	רום גדה ימין	רום גדה שמאל	רום תחנית נחל	מס. חתר	מרחק רץ	ק.מ.
21.71	I = 0.22%	L = 427.0	23.16	23.00	20.77	1	1000	1,1
21.80			23.06	22.96	21.04	2	1043	
21.85			22.99	22.86	21.16	3	1078	
21.92			22.81	22.68	21.04	4	1114	
22.03			22.73	22.54	21.35	5	1146	
22.11			22.61	22.36	21.46	6	1173	
22.16			22.53	22.23	21.31	7	1206	
22.24			22.41	22.09	21.46	8	1242	
22.33			22.31	21.92	21.72	9	1272	
22.38			22.23	21.77	21.53	10	1296	
22.43	I = 0.22%	L = 302.0	22.56	22.74	21.72	11	1318	1,2
22.50			22.61	22.58	21.61	12	1353	
22.58			22.56	22.46	21.61	13	1388	
22.68			22.46	22.31	21.77	14	1435	
22.74			22.31	22.14	21.53	15	1473	
22.80			22.14	21.92	21.77	16	1503	
22.85			22.09	21.77	21.53	17	1532	
22.92			22.09	21.53	21.72	18	1579	
23.00			22.09	21.31	21.53	19	1613	
23.06			22.09	21.04	21.35	20	1641	
23.11	I = 0.275%	L = 155.0	24.93	24.81	22.61	21	1676	1,7
23.16			24.70	24.59	22.70	22	1710	
23.24			24.59	24.50	22.82	23	1745	
23.33			24.50	24.41	22.71	24	1770	
23.38			24.41	24.32	22.82	25	1795	
23.43			24.32	24.23	22.71	26	1820	
23.50			24.23	24.14	22.82	27	1845	
23.58			24.14	24.05	22.71	28	1870	
23.66			24.05	23.96	22.82	29	1895	
23.74			23.96	23.87	22.71	30	1920	



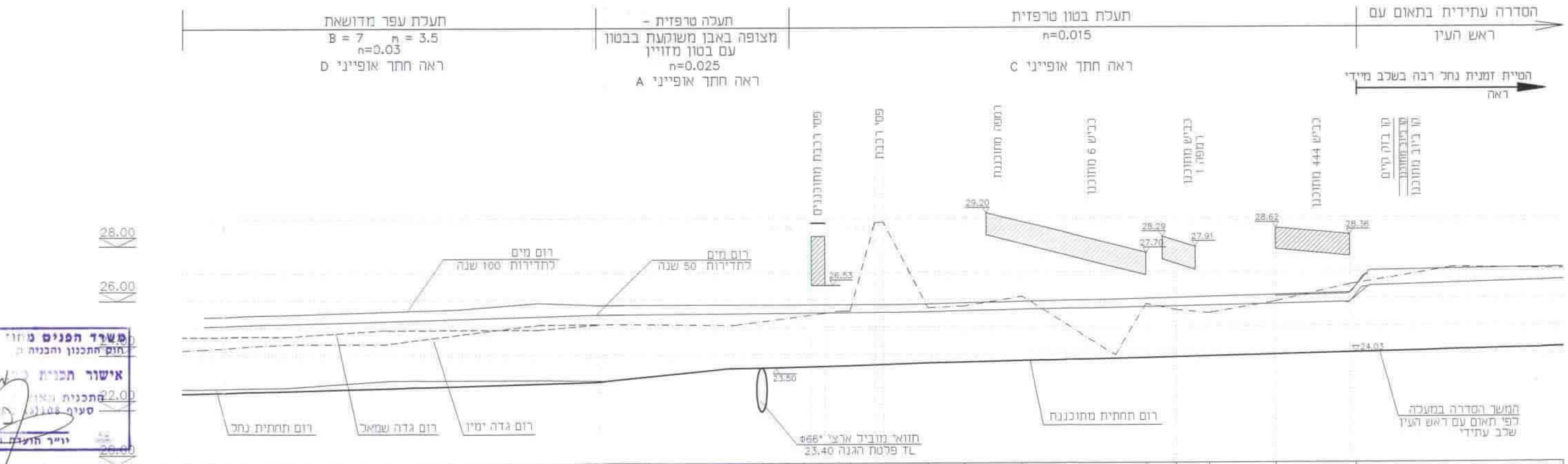
על המבצע לבדוק את חתירות המסמך
או לבצע חידוש ימי מדידה במסמך
השרטוט מוגש לצורך
עיון והתייחסות אישור בצד

מס. חתירה	תאריך	שם החתיר
1	05.11.95	עדינו מסיכה רכבת
2	02.1997	עדינו רומים
3	09.1999	עדינו

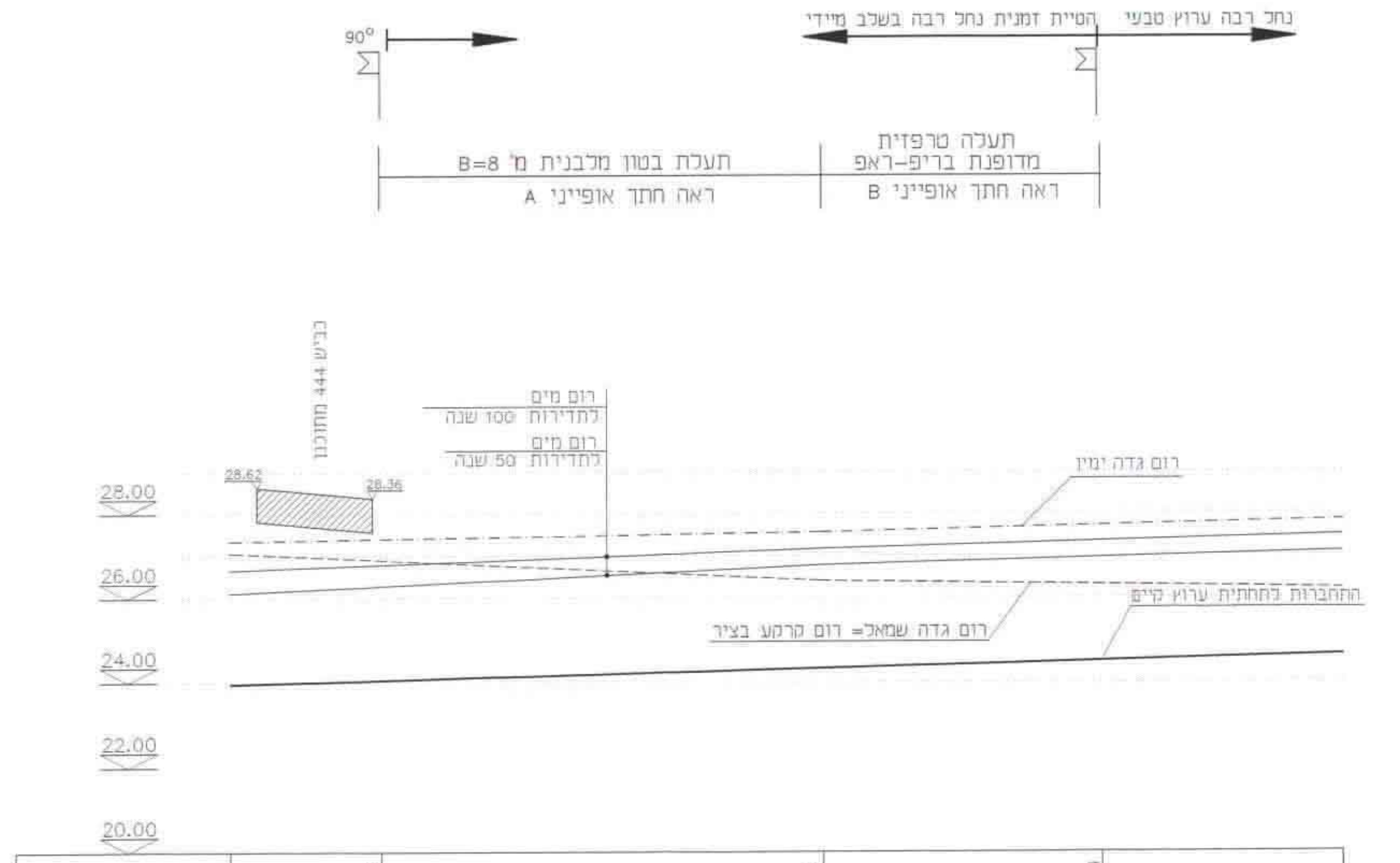
מחזור - נספח ניקוד לנחל רבה
1109-63
D-204
110963
שוכה
שוכה
חובב
חובב
04.1995
1:1000
10000

צומת קסם - נחל רבה
חתר לאורך
1.3
כפר דניאל - צומת קסם
ניקוד - תכנון כלכלי

מחבר משרד
לביא-נטיף
LAVI-NATIF
רחוב בן צור 14 תל אביב
03-5373550-43
04-2206417
04-22701 FAX
מחבר משרד
לביא-נטיף
רחוב בן צור 14 תל אביב
03-5373550-43
04-2206417
04-22701 FAX



רום תחנית מחוננת	שיפוע	זרחק	רום גדה ימין	רום גדה שמאל	רום תחנית נחל	מס. חתר	מרחק רץ	ק.מ.
22.68	I = 0.275%	L = 150.0	24.21	24.40	22.75	25	1806	1,3
22.78			24.65	24.68	22.81	26	1838	
22.85			24.92	24.92	23.07	27	1866	
22.99			25.10	25.11	23.04	28	1895	
23.19			25.09	25.11	23.04	29	1920	
23.48			25.07	25.07	23.07	30	1969	
23.50			25.07	25.07	23.07	31	1998	
23.53			25.07	25.07	23.07	32	2000	
23.58			25.07	25.07	23.07	33	2010	
23.59			25.07	25.07	23.07	34	2020	
23.67	I = 1.0%	L = 48.0	25.50	25.50	25.50	35	2030	1,4
23.84			25.58	25.58	25.58	36	2040	
23.84			25.68	25.68	25.68	37	2051	
23.86			25.70	25.70	25.70	38	2061	
23.70			25.75	25.75	25.75	39	2070	
23.75			25.86	25.86	25.86	40	2083	
23.75			25.90	25.90	25.90	41	2094	
23.75			25.96	25.96	25.96	42	2104	
23.96			26.10	26.10	26.10	43	2118	
24.03			26.10	26.10	26.10	44	2135	
24.03	I = 0.242%	L = 227.0	26.52	26.52	26.52	45	2149	2,1
24.03			26.52	26.52	26.52	46	2160	
24.03			26.52	26.52	26.52	47	2172	
24.03			26.52	26.52	26.52	48	2186	
24.03			26.52	26.52	26.52	49	2196	
24.03			26.52	26.52	26.52	50	2200	
24.03			26.52	26.52	26.52	51	2223	
24.03			26.52	26.52	26.52	52	2225	
24.03			26.52	26.52	26.52	53	2239	
24.03			26.52	26.52	26.52	54	2244	
24.03	I = 0.26%	L = 65.0	27.14	27.14	27.14	55	2260	2,2
24.03			27.14	27.14	27.14	56	2260	
24.03			27.14	27.14	27.14	57	2260	
24.03			27.14	27.14	27.14	58	2260	
24.03			27.14	27.14	27.14	59	2260	
24.03			27.14	27.14	27.14	60	2260	
24.03			27.14	27.14	27.14	61	2260	
24.03			27.14	27.14	27.14	62	2260	
24.03			27.14	27.14	27.14	63	2260	
24.03			27.14	27.14	27.14	64	2260	



רום תחנית מחוננת	שיפוע	זרחק	רום גדה ימין	רום גדה שמאל	רום תחנית נחל	מס. חתר	מרחק רץ	ק.מ.
24.03	I = 0.3%	L = 103.0	27.40	27.55	26.90	65	2275	2,3
24.33			27.40	27.55	26.90	66	2288	
24.50			27.40	27.55	26.90	67	2302	
24.50			27.40	27.55	26.90	68	2316	
24.50			27.40	27.55	26.90	69	2328	
24.50			27.40	27.55	26.90	70	2342	
24.50			27.40	27.55	26.90	71	2356	
24.50			27.40	27.55	26.90	72	2370	
24.50			27.40	27.55	26.90	73	2384	
24.50			27.40	27.55	26.90	74	2398	

משרד הפנים
מיוחל מחוז מרכז-רמלה
29-05-2000