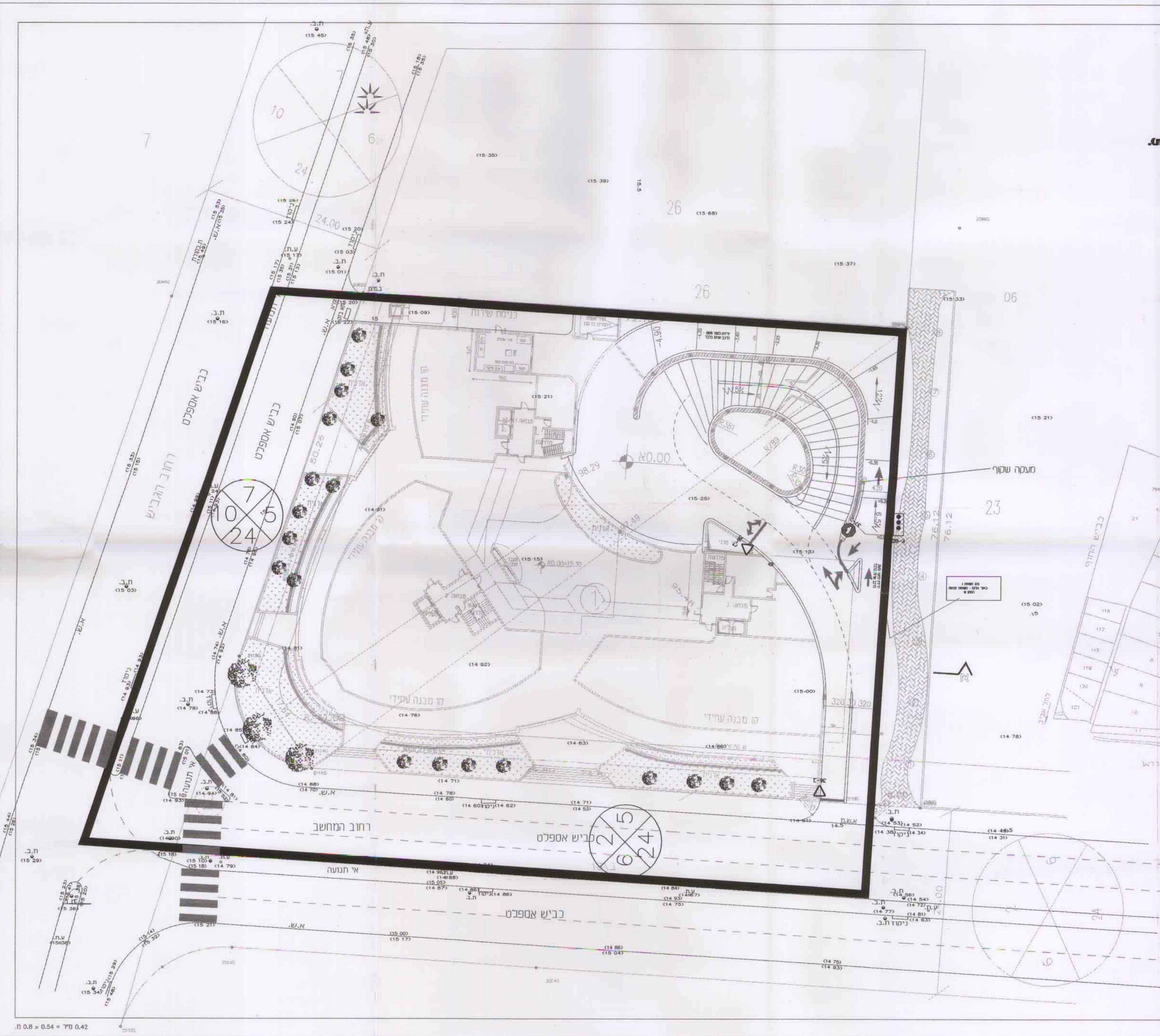


3- ציור א"מ

נספח מס. 2 נספח תנועה וחניה

מרחב תכנון מקומי נתניה
חברת מפורטת נת/מק/554/7
 שטח לחניה מפורטת נת/מק/554/7, ולחניה הפתוח נת/מק/7400/7
 לת/מק/7400/7, ענף 196/נת/554 - הוצאות מעבר (הגבת חכירות).

מחבר: המרכז
נפה: השרון
מקום: נתניה
גוש: 7934 חלקה 9 בחלק, 7940 חלקה 10 בחלק, 9 ענף נת/554
חלקה: 9
חלקות ארעיות: 25, 18 וא (חלק) 18 (חלק)
מיקום: רח' המחשב פינת רח' הגביש
בעל הקרקע: אזה"ת ברכת חתן, מנהל מקרקעי ישראל
משרד עו"ד זהבי: לוי יצחק כח מארץ, רחוב נמל 2 ת"א 6109126-03
היחב: "דמרי הנדסה בע"מ" רח' משלה אמת, הרצליה 38/855138-09
המתכנן: היימי שניידר - אדריכל, ו"ר ברנזן 76 נוצר 09-8616024
ק"מ: 1 : 5000, 1 : 500
שטח החכירה: 7,068 מ"ר



ועדה מקומית נתניה
 אישור תוכנית מס' מק-נת/07/7
 משרד המגורים והתשתיות
 תחילה 05/12/2007
 5/2/00

שימוש קרקע וזירת חקן כחומר הרשעה משאית
 רחוב נתני
 תעשייה ומלאכה ו-1 | מדר 50 | 0682 50 | 401 | שטח

מ.ת.נ. מערכות תעבורה 97 בעי"מ		מערך תנועה	
רח. בית הלל 20 חול אביב 67017 פקס 5625918 טל 5625919		מערך תנועה	
נת/מק/554/7			
בית שהם - נתניה			
נספח תחבורתי לתביע			
מספר חכירה	שם הגוש	שם המידה	מספר חכירה
9474/1	m-tab	1:250	3.10.99
תכנון	רביב	שרטוט	רביב
אשר	אורן		

0.8 x 0.54 = 0.42