

ת.ת. (ת/ת) 17/554/77 3 ביהלול 9

ת.ד. 31.09.98
04.04.00

נספח מס. 1 תכנית בינוי

מרחב תכנון מקומי נתניה
תכנית מפורטת נ/מ/ק/7/554
 שטח לחכית מפורטת נ/מ/554, וחכית המתני נ/מ/7/400,
 לנו/מ/ק/7/400/7/554/נ/מ/554 - הרחבת מעבר (הטבת הכניסה).

מחזה: הנריכו
נפה: השרון
מקוב: נתניה
גוש: 7940 חלקה 9 בחלק, 7940 חלקה 10 בחלק, 9 ענ"מ/נ/554
חלקה: 25, 28 א (חלק) 28 ב (חלק)
חלקות ארעיות: רח' המחשב פינת רח' הגביש
מיקום: אזה"ת ברכת פינת רח' הגביש
בעל הקרקע: מנהל מקרקעי ישראל דרך פ"מ ת"א 03-5638111
היוזם: משרד עו"ד זבדי לוי כח מצורף
 רחוב קסק 2 ת"א 03-6919166
המתכנן: "דמרי הנדסה בע"מ"
 דמרי ראובן רח' משכית א.ת. הרצליה 09-9555138
קני"ח: חיימי שניידר - אדריכל
 ש"ד כנסן 60 נתניה 09-8616024
שטח התכנית: 1 : 500, 1 : 500, 7,068 מ"ר

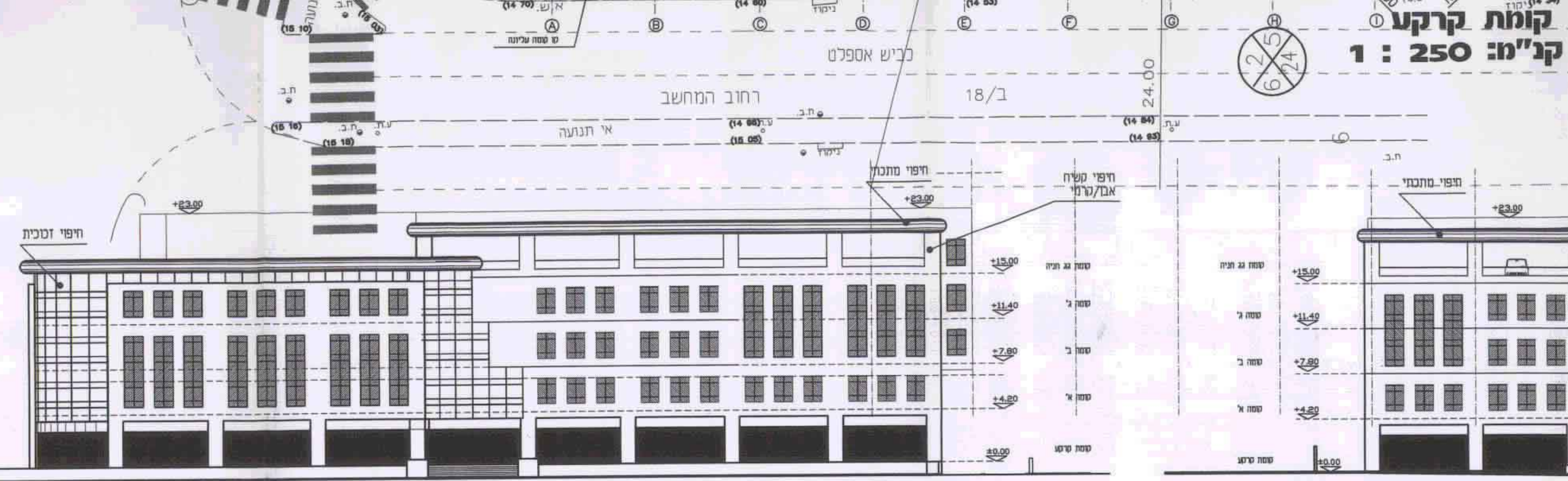
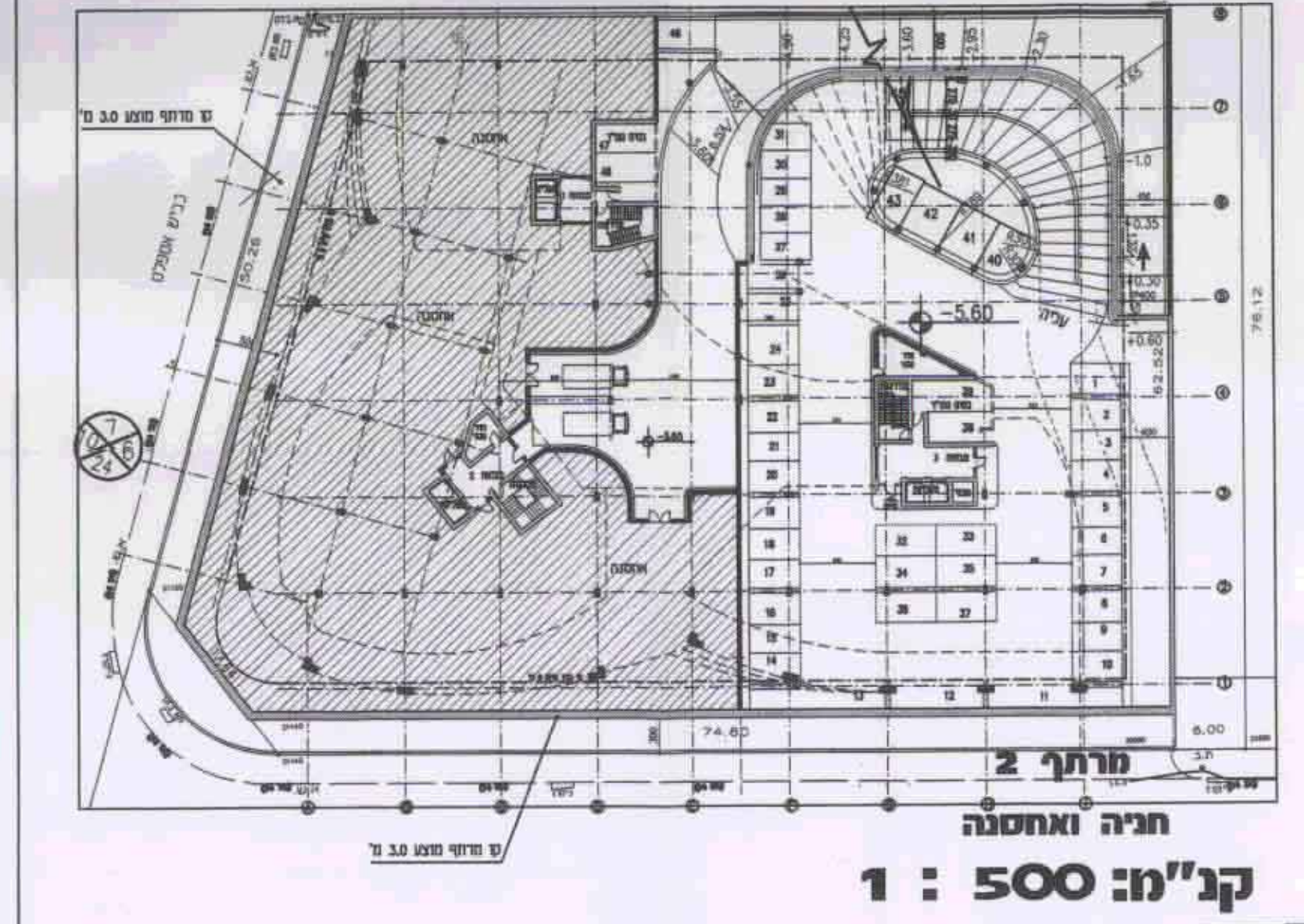
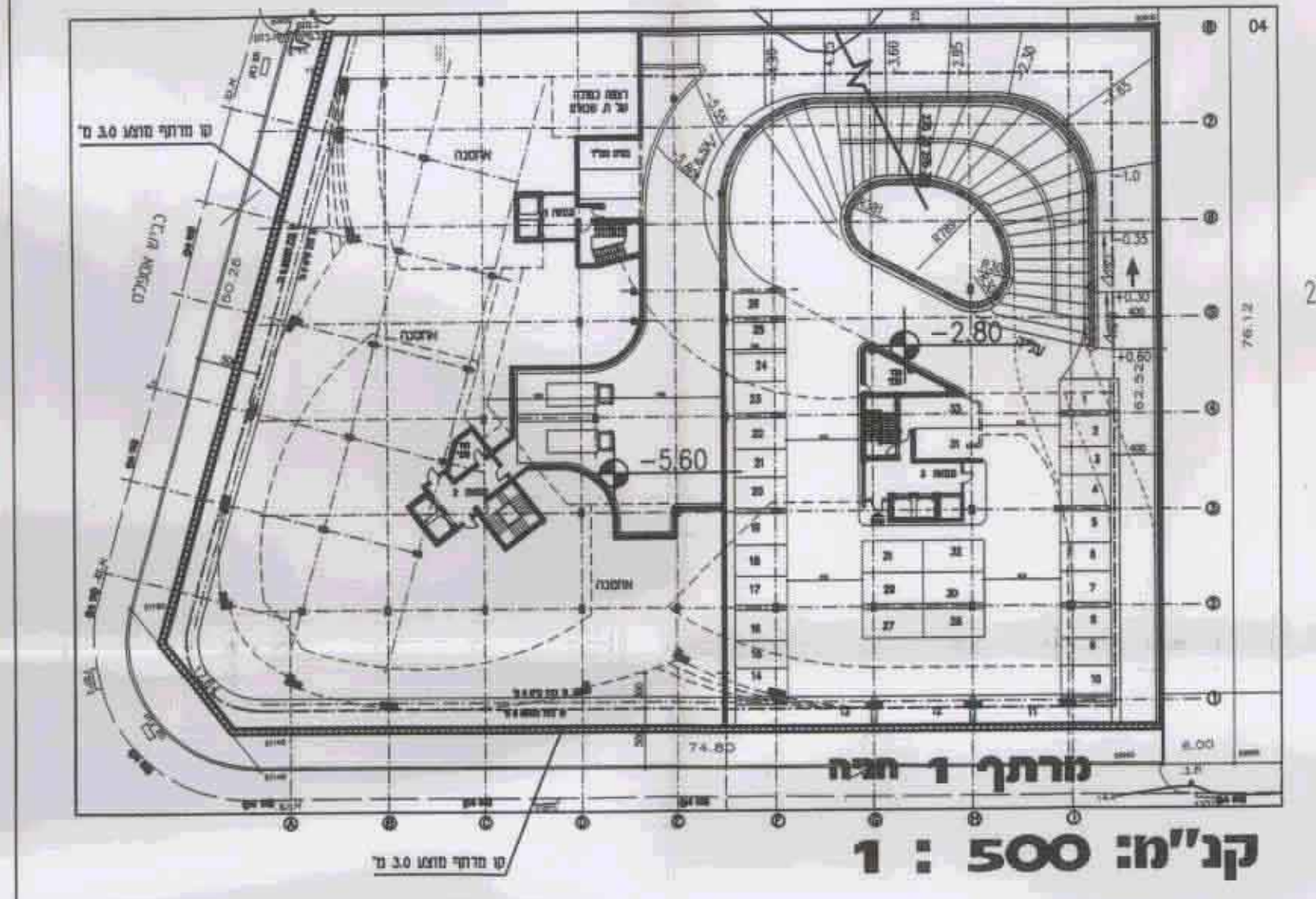
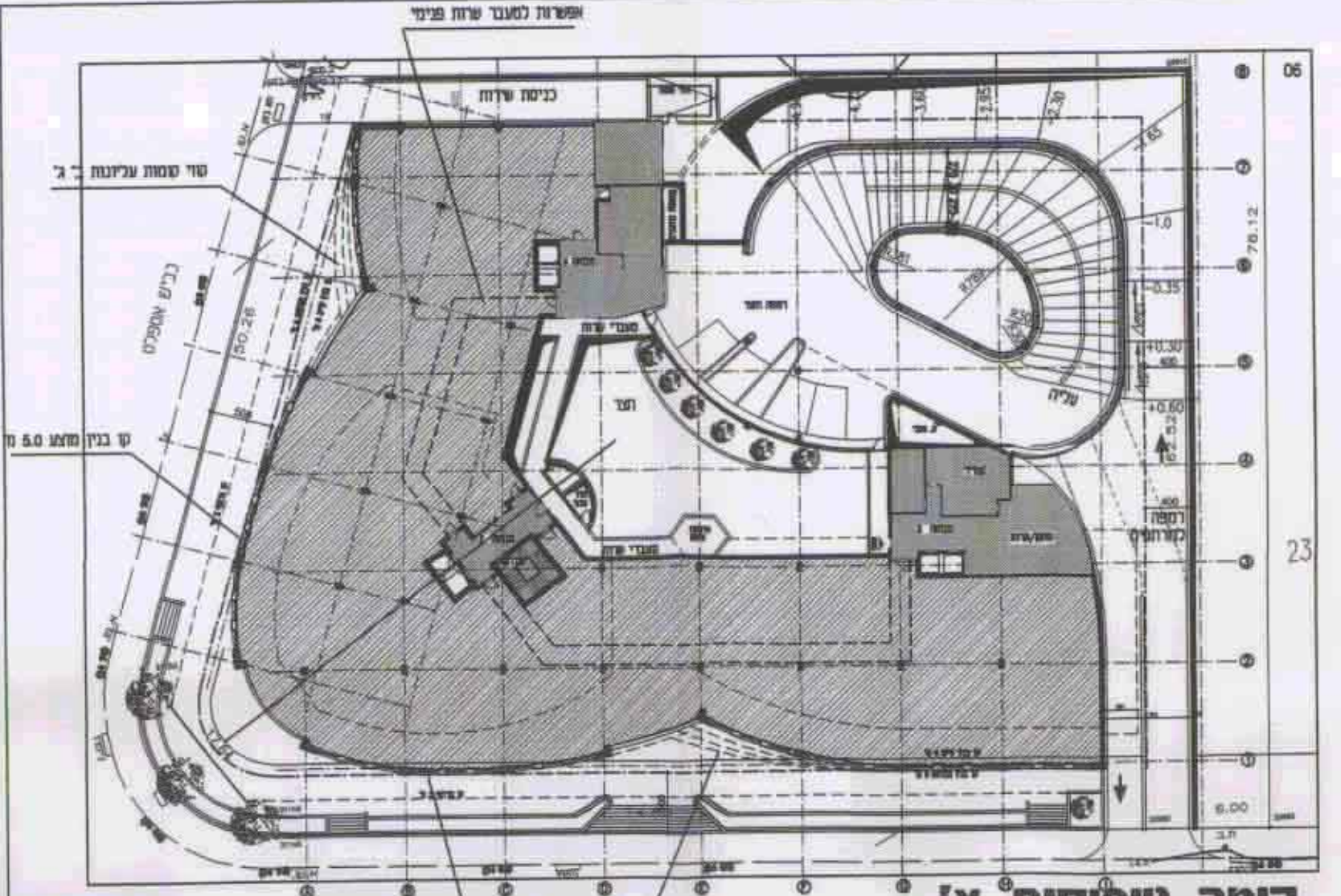
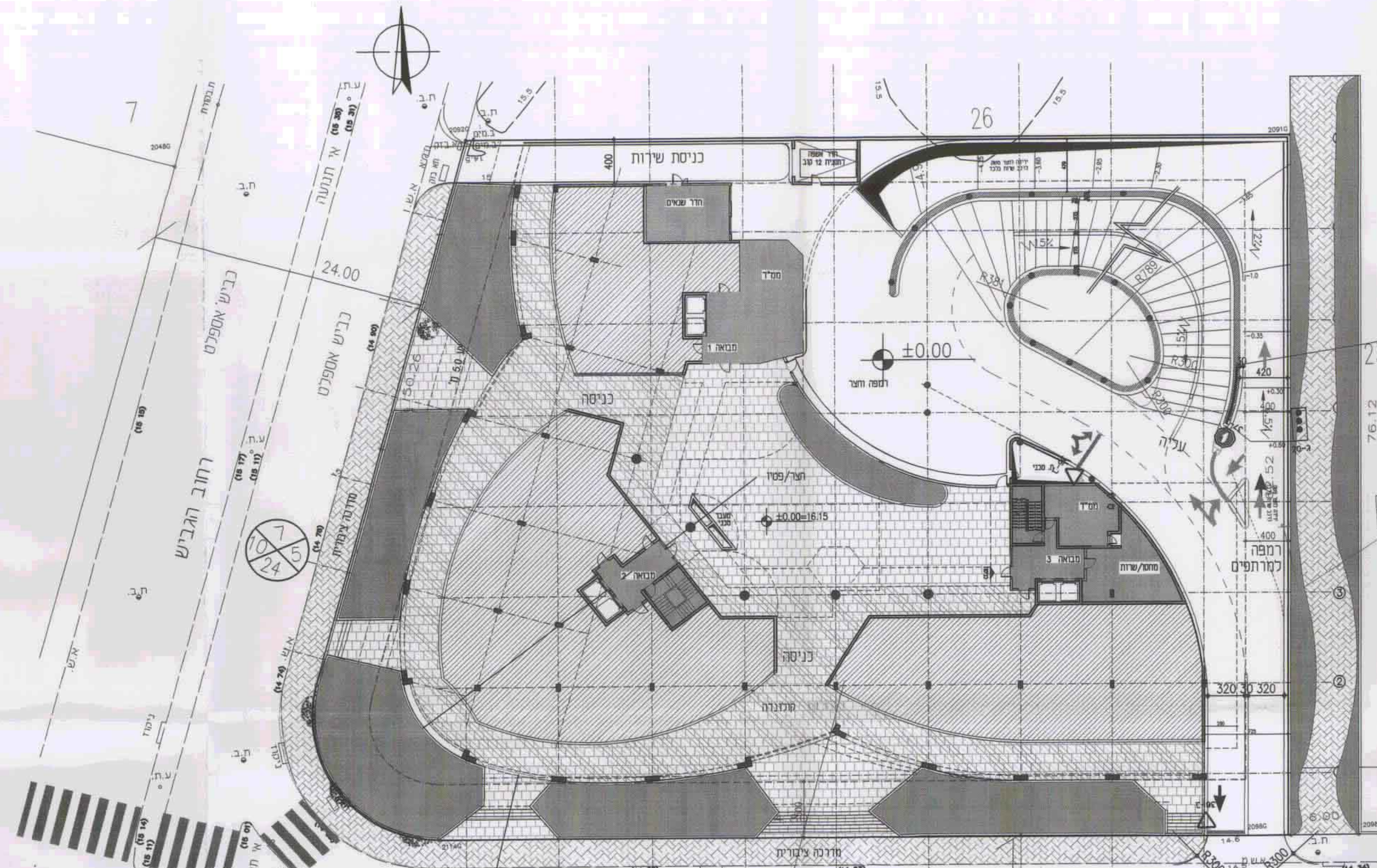
התוכנית מפורטת זו היא תוצאה של תהליך תכנון מקומי שהתבצע על ידי משרד העירייה ומועצת העיר נתניה, ונעשה בהתאם לחוק התכנון והעירייה, תש"ל-5720, ובהתאם לתקנות העירייה, תש"ל-5720, ובהתאם לתקנות המועצה, תש"ל-5720. התוכנית מפורטת זו היא תוצאה של תהליך תכנון מקומי שהתבצע על ידי משרד העירייה ומועצת העיר נתניה, ונעשה בהתאם לחוק התכנון והעירייה, תש"ל-5720, ובהתאם לתקנות העירייה, תש"ל-5720, ובהתאם לתקנות המועצה, תש"ל-5720.

אדריכל המרחב:
 חיימי שניידר - אדריכל
 ש"ד כנסן 60 נתניה 09-8616024

ועדה מקומית נתניה
 אישור תוכנית עסקי מקום - נ/מ/א/554/77
 5/9/00

- מקרא:
- שטח פתוח
- מדרכה עירונית
- שטחים מקורים
- שטחי גינון
- שטחי שירות
- שטחים עיקריים
- גבול מגרש
- קו בנין

שימוש פרטני אזורי חקן וכחל ורדיון משאית
 רחובות רחובות מלאה חקן ורדיון
 תעשייה ומלאכה (י) מ"ד 10 | 50 | 6682 | 134 | שנתר



חזית דרומית קני"מ: 1 : 250

חזית מערבית קני"מ: 1 : 250