

משרד הפנים מחוז המרכז
חוק התכנון והבניה תשכ"ה - 1945
אישור תכנית מס' 27.1.99
התכנית מאושרת מבח
סעיף 108 (ג) לחוק

תכנית
מס' תכנית
27.1.99
מס' תיק

חוק התכנון והבניה תשכ"ה-1965
הועדה המקומית לתכנון ולבניה נתניה
אופ"ר
מס' 2
בישיבה מס' 2
תאריך: 27.1.99

משרד הפנים
מינהל מחוז מרכז-רמלה
23-08-2000
נתקבל

מרחב תכנון מקומי נתניה
נספח בנייה מנחה לתכנית מפורטת מס' נת/5/19
שינוי לתכניות מתאר נת/7/400, נת/100/ש-1
ולתכניות מפורטות נת/1/519, נת/2/519 ונת/3/519
נספח מס' 1

קנ"מ: 1:500



תכנית קומת כניסה מסחרית
תוספת שטח עיקרי כ-435 מ"ר

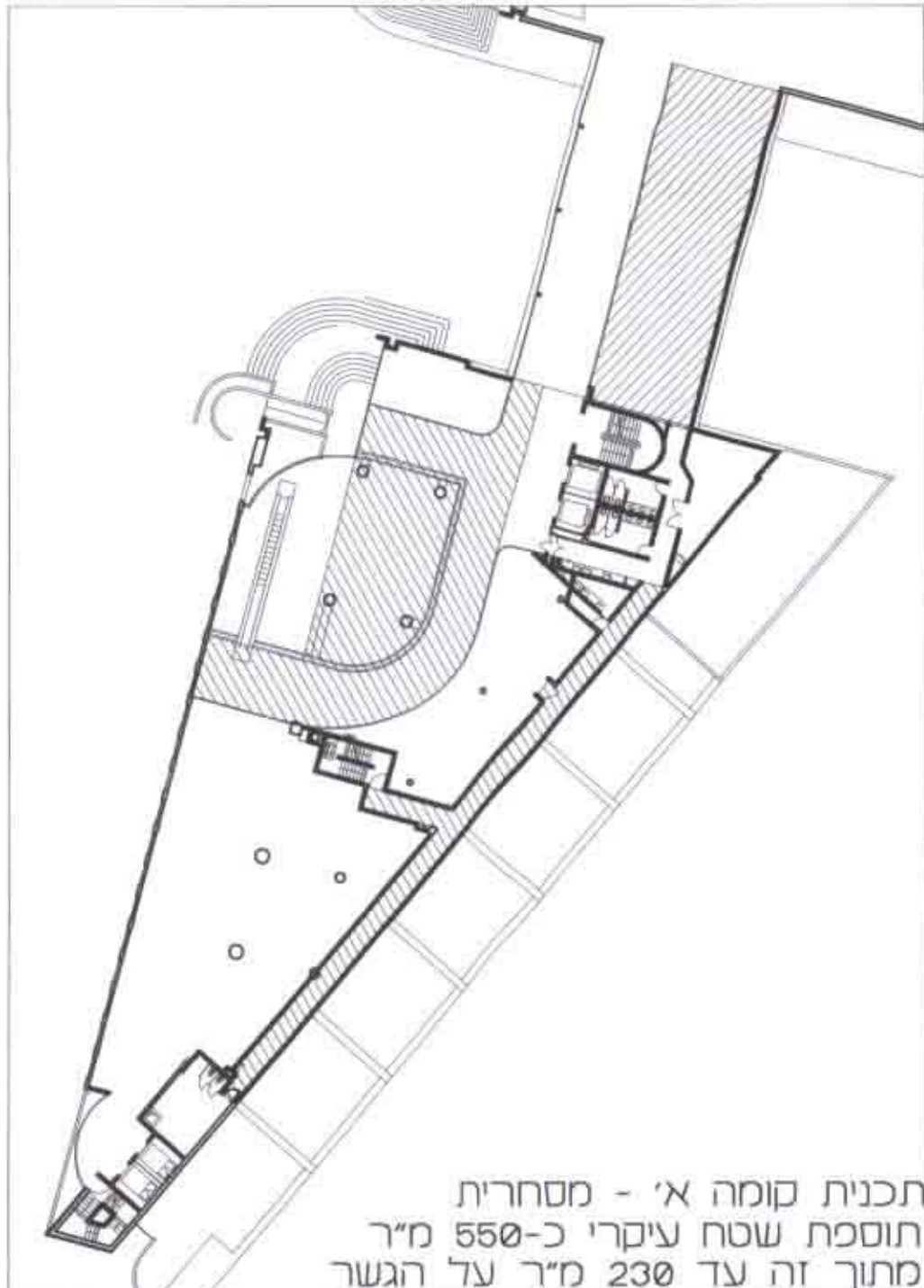
היזום ומגיש התכנית: אל-קנית פתוח בע"מ
בעל הקרקע: אל-קנית פתוח בע"מ
המתכנן: יסקי ושות' אדריכלים ומתכנני ערים:
א.יסקי, י.סיון, י.יסקי
רח' מיטב 6 ת"א טל: 03-5681515

שטח התכנית: 3.981 דונם

תוספת מוצעת לשטחים עיקריים
הערה: תוספת השטחים המסומנת היא ביחס להיתרי הבניה הקיימים.
חשוב השטח העיקרי הנספח הוא בהתייחס לשטחים המפורטים בתכנית נת/3/519

יסקי ושות' אדריכלים א.יסקי, י.סיון, י.יסקי
רחוב מס' 6 תל-אביב 67899 טלכ"פ 5681515 כ"ס: 03-5681515

תאריך: 22.11.99



תכנית קומה א' - מסחרית
תוספת שטח עיקרי כ-550 מ"ר
מתוך זה עד 230 מ"ר על הגשר



תכנית קומת מרתף-2
תוספת שטח עיקרי כ-350 מ"ר