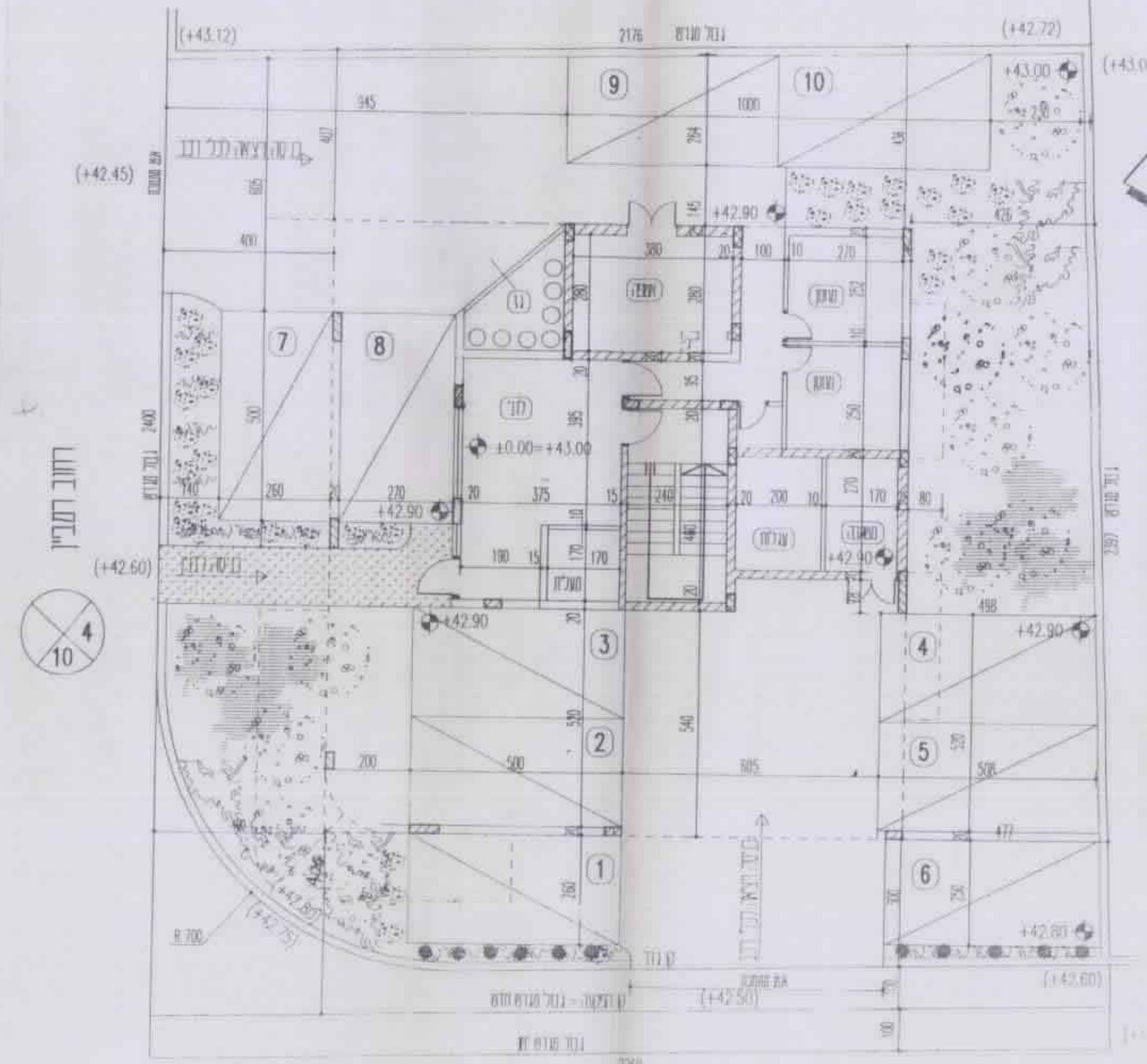


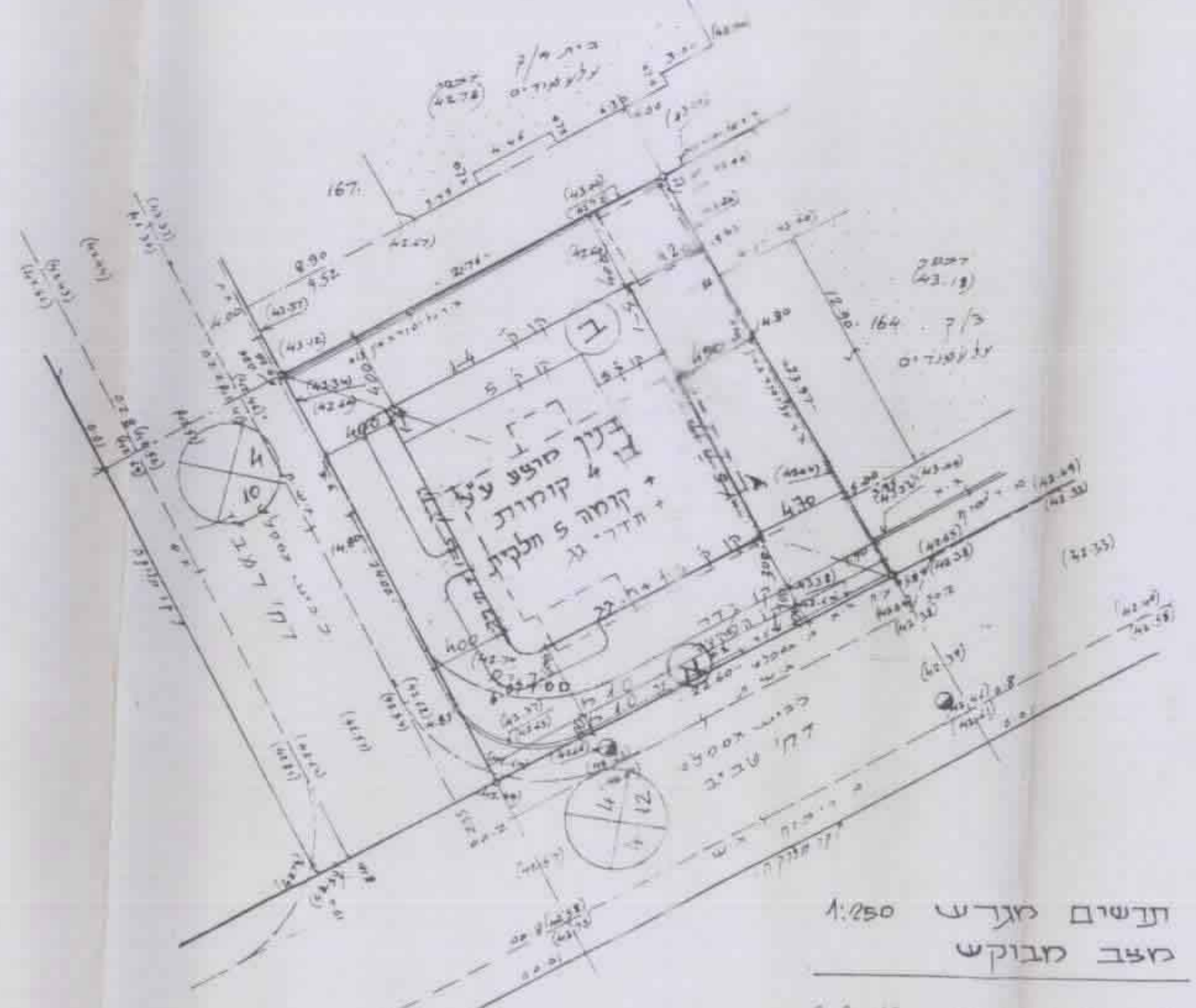
מספר דירות	תקן	תחנת דדושות	תחנת מוצעות
9 דירות בוצעו עד 120 מטר	1:1	9	10



רחוב גביר
תוכנית קומת קרקע 1:100
C:/282/82m-G1



אפה טוכוגרפית
ק.ס 1:250

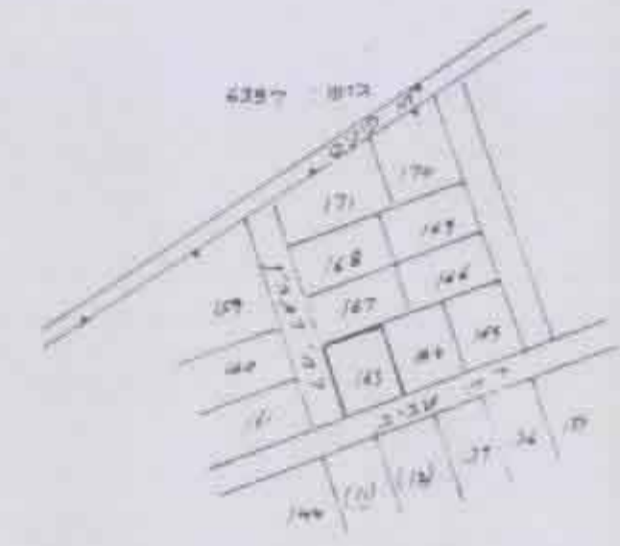


תנאים מקדש
מצב מבוקש
קמבנית עירמנה
בזים: 16.10.2000

לא לפדוק דעים
24.2.2000
352
93.10.2000
גבא דר 3 מידו מוסק דה ברמנה 3 כ"ד

פתח- תקוה

גוש: 6388
חלקה: 163
שטח: 531.50
הוכן עכיד: מ"א אדביב



תנאים הסביבה
ק.ס 1:2500

הערה:
- בפיקודים בוסק נ' זכרים
- האגודים בוסקוס על 8 עולמי
- 40

תחילת תכנון
2000-7-8
דאר נכנס

מספר תנועה
מחוז המרכז
סדרת תכנון מקומי פ"ח
זכנית: סטי פח/סק / 36 / 1261
שינוי לחזנית מחדר סטי פח/2000. פח/14/2000, פח/1261
נפרד: פח
ע"ד: פ"ח
גוש: 6388
חלקה: 163
היזום: עו"ד נמרוד לוי מוד"ב 14 פ"ח סג' 9301545
בעל הקרקע: הרמתי כהן עו"א יא. ת. 235956
רח"י מנ"ב 41 פ"ח סג' 9327680
עורך הזכנית: שפי. מ. מונד (שפי) ע. אודיכ"ם ומחנני ע"ם
שפי אפי מהנדס, כתובת: רח"י והאחדות 13 פ"ח. ט' 9309404
מספר הזכנית: 531 מ"ר

ועדה מקומית
אישור תכנית מס' 36/1261/00
תועדה המקומית החליטה לאשר את התכנית
ללא סעיף 100 ב' לחוק

נמרוד לוי, עורך-דון
NIMROD LEVI, ADVOCATE
מוחלבר 14, ג'ו, טל 9301545

אסף שפי
מהנדס אזרחי וועד תנועה
פ"ח רח' ההסתדרות 13
טל 03-9309400

חתימות:
היזום:
בעל הקרקע:
מהנדס תנועה: