

מצולג לפי תוכנית

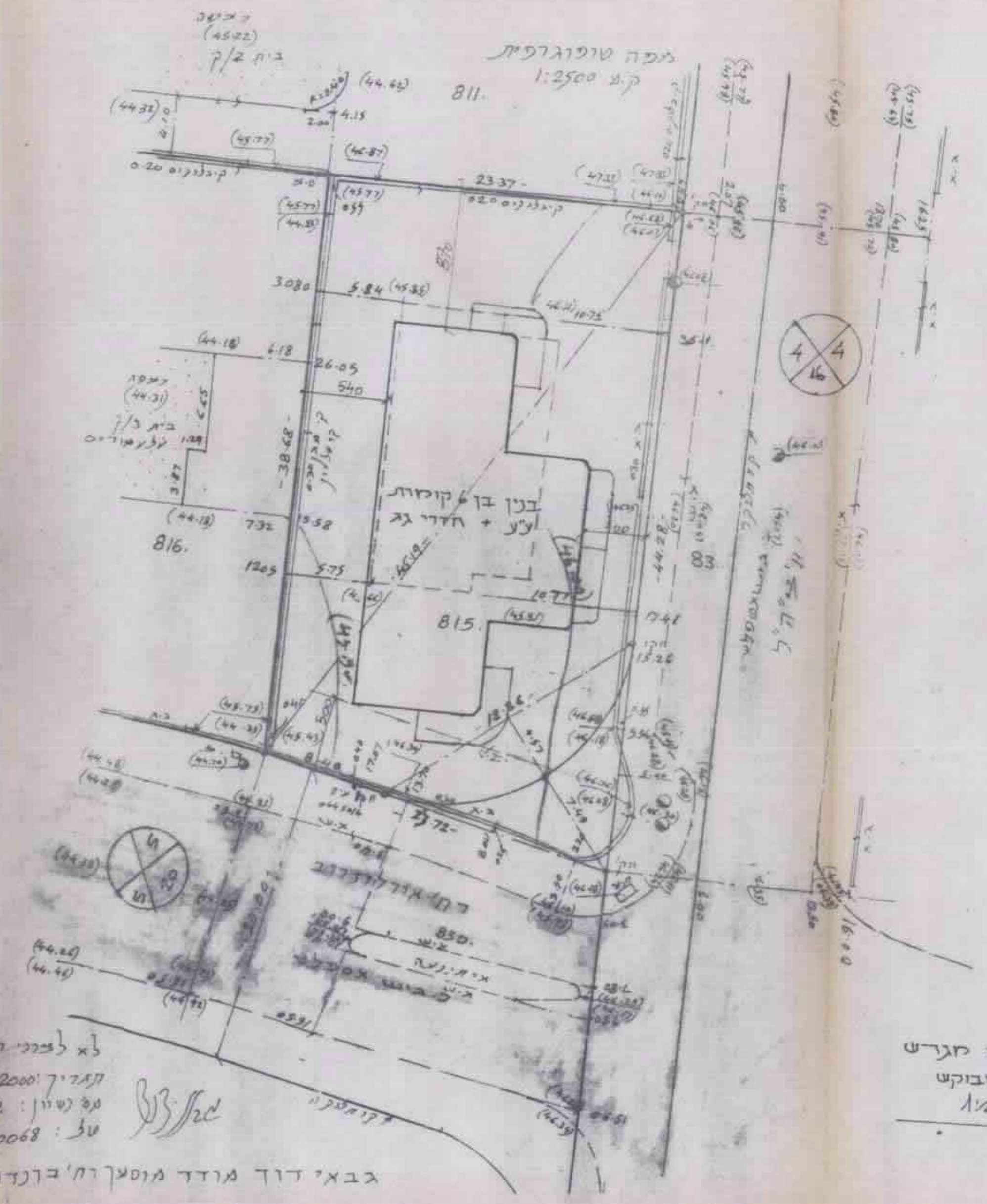
שטח המבנה	שטח המגרש	תוכנית	תוכנית דרישה	תוכנית סופית
10	10	1:1	10	10
12	12	1:1 1/2	12	12
22	22		22	22

g-56/256 סח"מ ב

ח"ח ציור -



גם כפי / 18 / 2 / 5 / 18 / 2000



תרשים מוקד  
כאב זכוכית  
1:250

לא לצייר רישום  
תאריך: 10.1.2000  
מ"ש: 352  
ט"ל: 9340068

בבאי דוד מודד מוסקרה' בנדב 3 פ"ת

פתח-תקרה  
גוש: 6373  
2 חלקה: 815  
שטח: 0.909 ד'  
הזקן עגור: מר' הרפס

תלשים 202  
ק"מ 1:2500



הערות:  
1. המסקנים בסוגריים גובהים  
2. הגבהים מבוססים על מ.ס.  
ע"ד 42 - 55.304

1800 תוויה

מזו המוכן  
סדרה חנוך טקומי פ"ת  
חכ"מ ס"י פז/מק/ 48/4245  
סינוי לחכ"מ סמ"ר ס"י פז/2000. פז/14/2000. פז/5/1215  
נפרד: פז  
ע"ד: פ"ת  
גוש: 6373  
חלקה: 815  
ה' מ: יעמי ורדה לבניה בע"מ רח"הבנים 14 רמ-גן ס: 050-296372  
אצל ע"ד שרון ס: 6722159  
בעל הקרקע: הר"י חמדה ת.ו. 319216. ספ"רא ג' ת.ו. 2780800. ספ"רא נס ת.ו. 2551454.  
רון ס"גל ת.ו. 5638389. בוקר'נסקי צבי ת.ו. 379206.  
בוקר'נסקי נוחה ת.ו. 379207.  
רח"הבנים 14 רמ-גן ס: 6722159  
עורך רח"הבנים: ספ"י ע. מוכל (ספ"י) ע. אר"ינ"ים ומכונני ע"ים.  
ספ"י אסף שהבס, מו"מ: רח"י ההגדרות 13 פ"ת. ס' 9309404

ועדה מקומית  
18/215/18  
אישור תכנית מ"ש  
תוכנית חקלאית חקלאית או תחבולת  
6.5.01  
15

חברת לבנין בע"מ  
אב"מ עמי  
חברת לבנין בע"מ  
שולמית שרון  
עגור: ד"ר  
חכ"מ ס"י פז/מק/ 48/4245  
ס"ל 9340068  
ח"ח ציור

אסף שפי  
מנדט אזרחי וועד תנועה  
פ"ת רח"י התשתיות 13  
ס"ל 9309404