

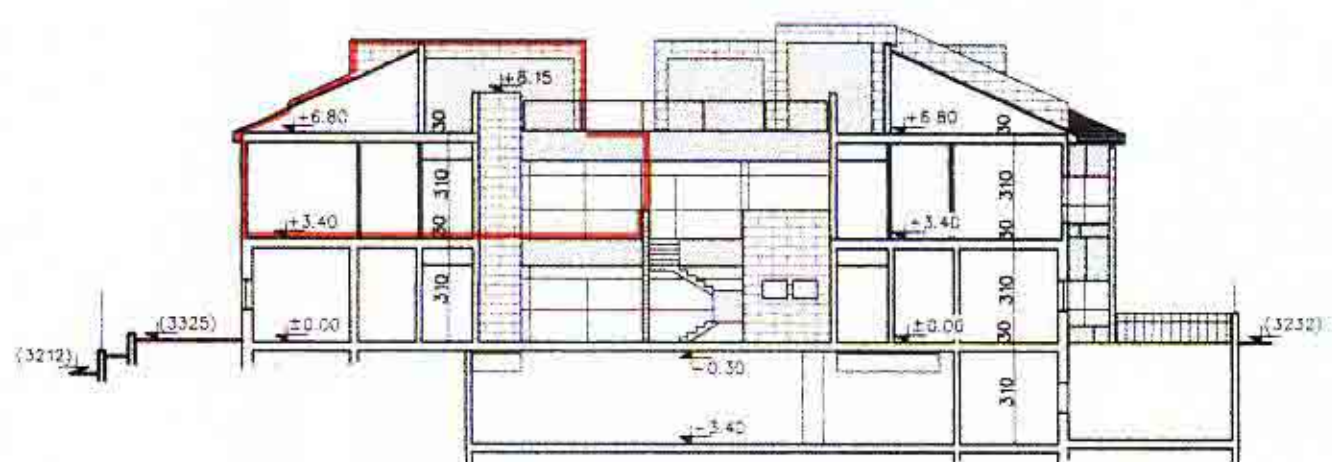
40218

ג.מ.מ. 2/2030/מח

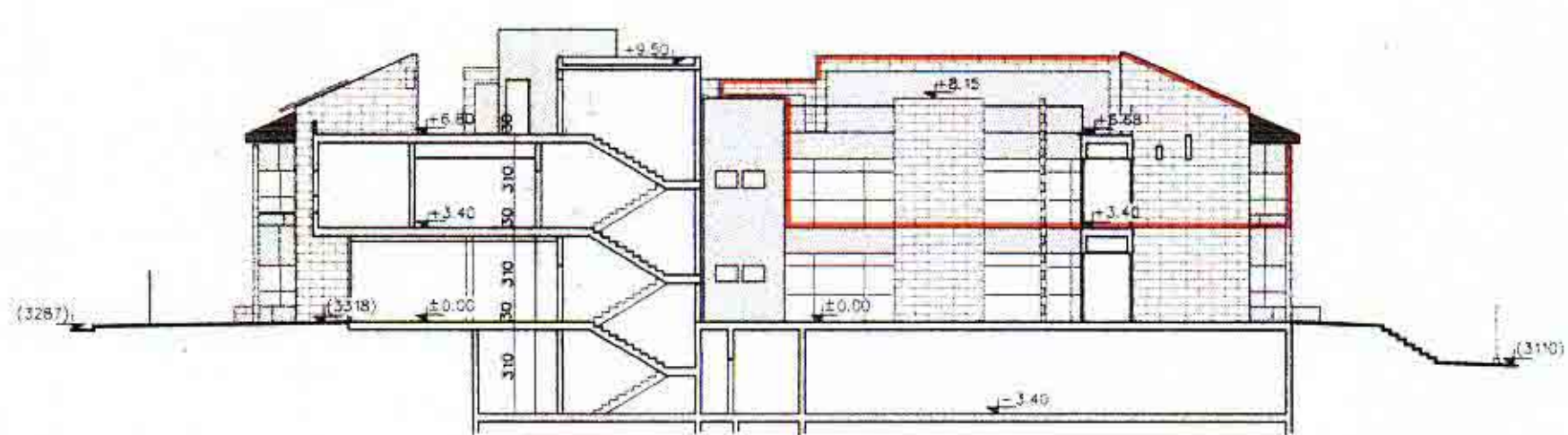
מספר ג'

תכנית מס. מח/2030/2

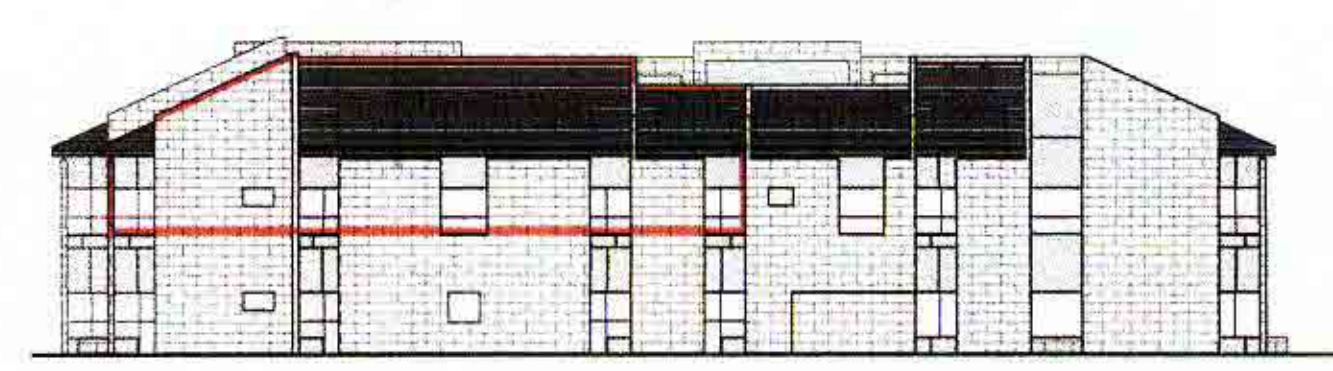
נספח בינוי, חניות ופתוח 1:250



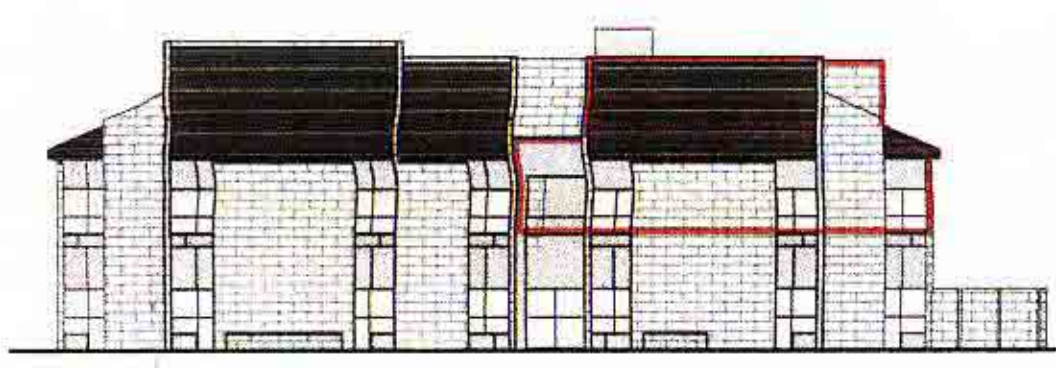
חתך א-א 1:250



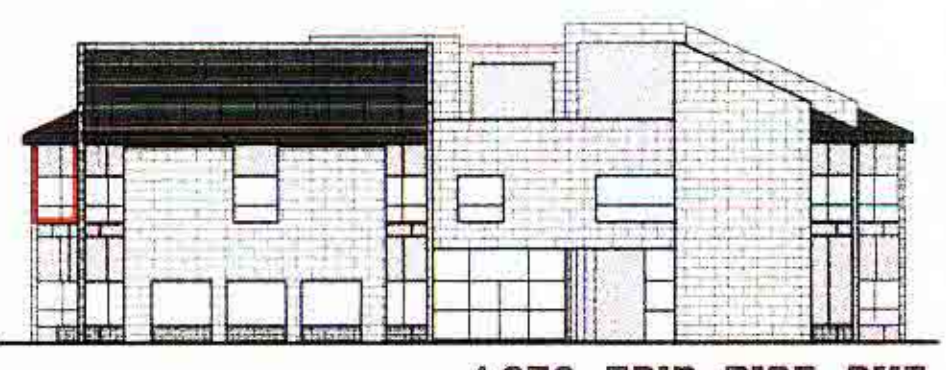
חתך ב-ב 1:250



חזית דרום-מערב 1:250



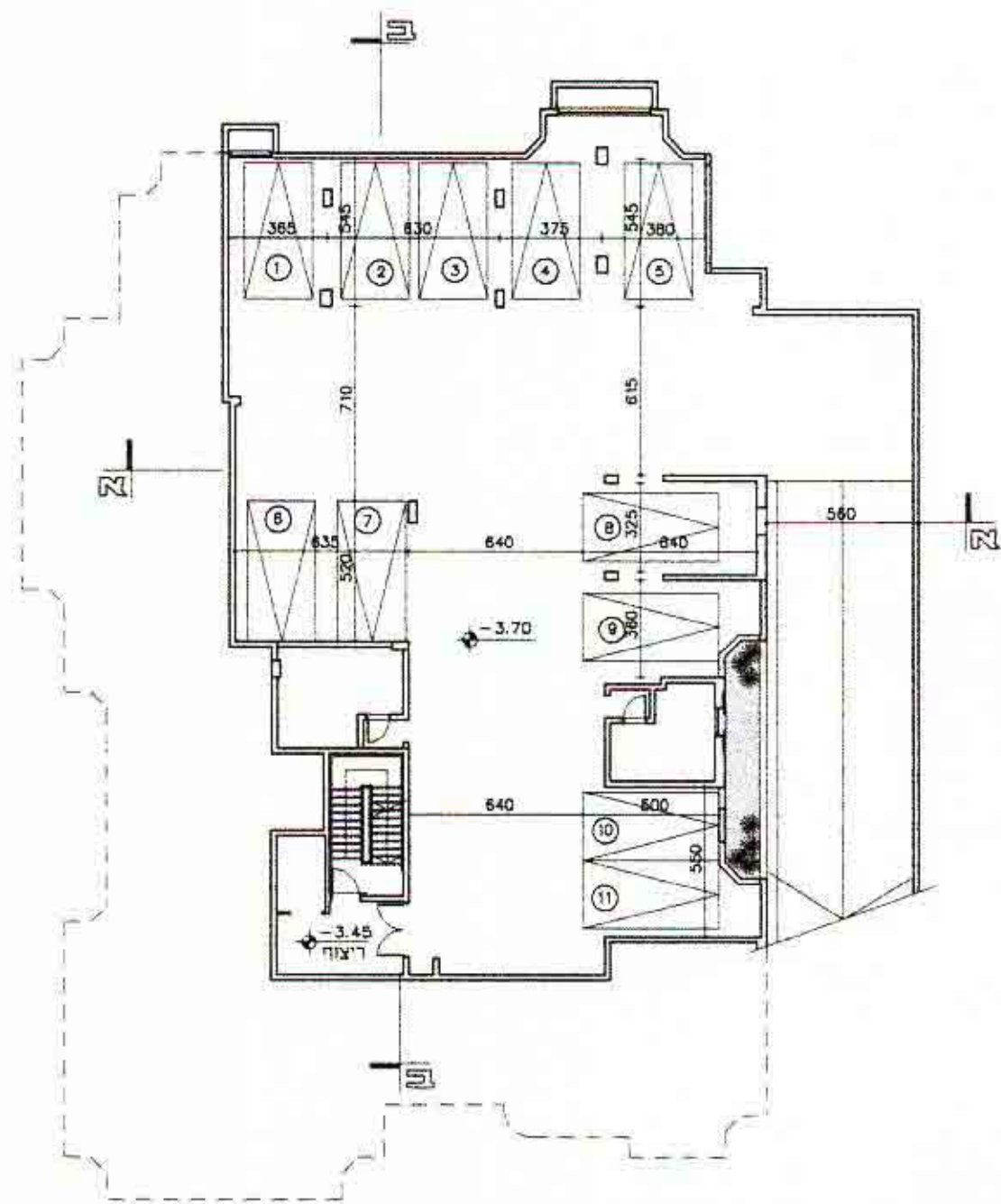
חזית צפון-מערב 1:250



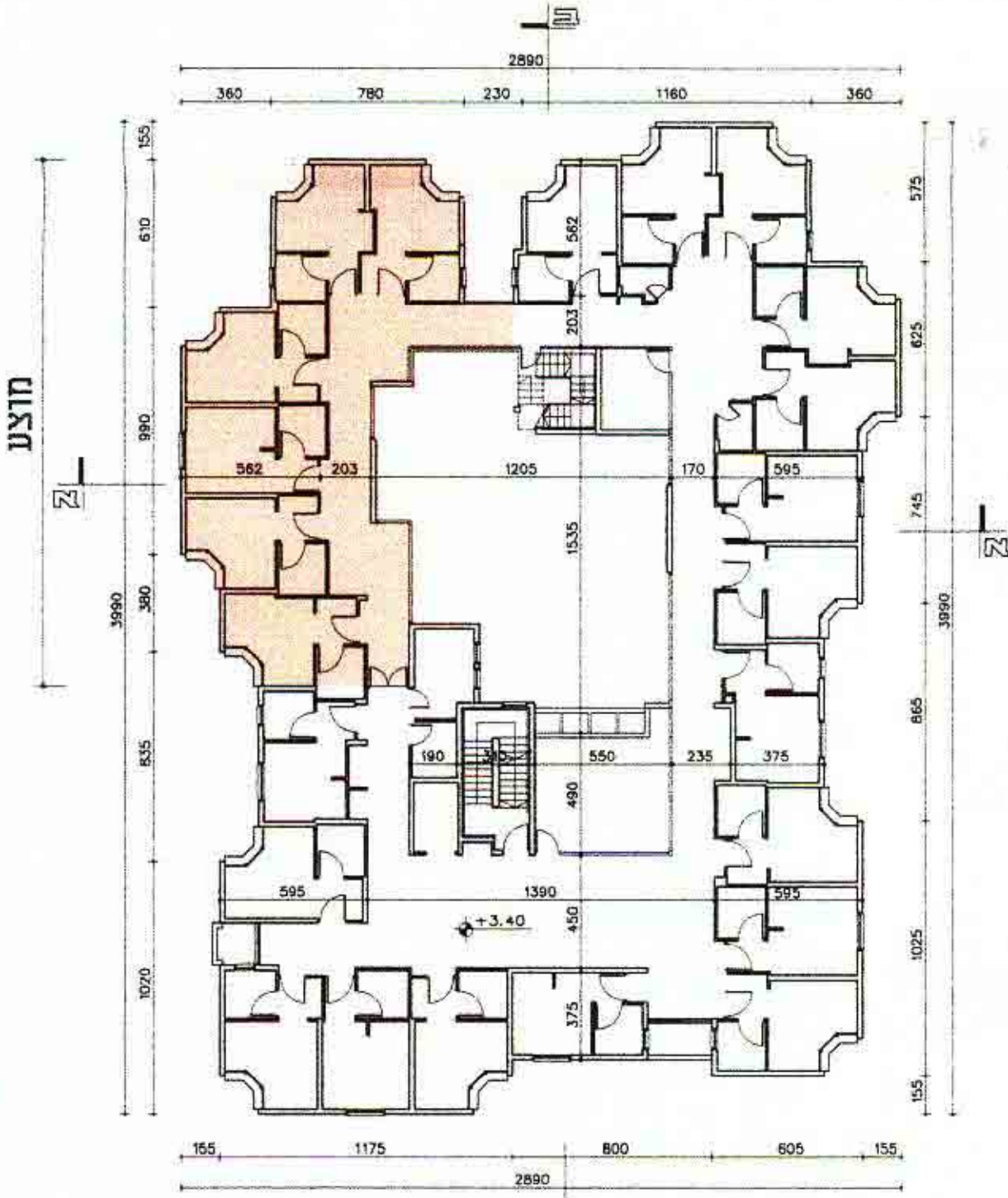
חזית דרום-מזרח 1:250



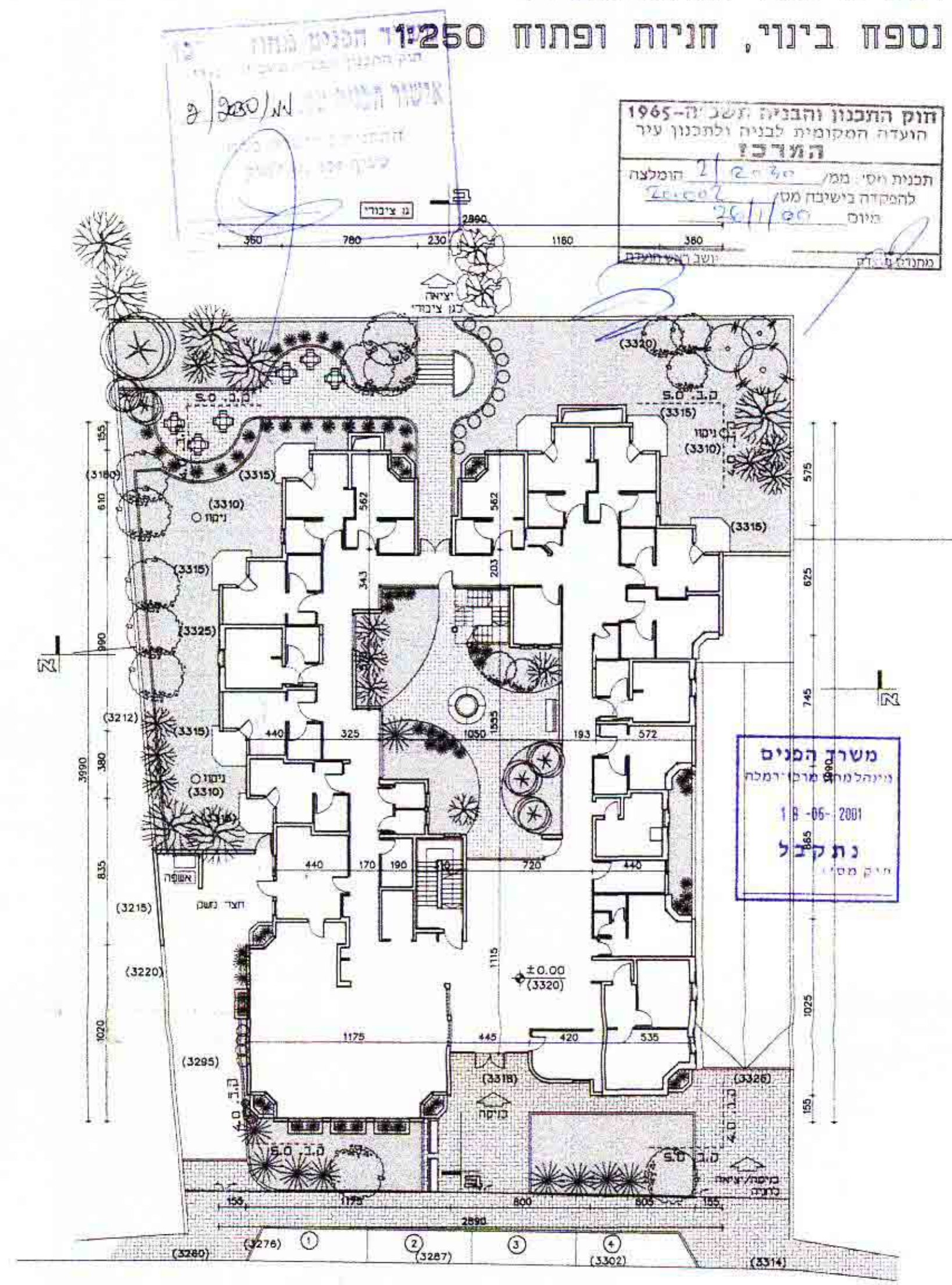
חזית צפון-מזרח 1:250



קומת מרתף 1:250
מאושר לבניה לפי מח/מק/2030/1



קומה א' 1:250
מאושר לבניה לפי מח/מק/2030/1



אישור תוכנית מס. מח/2030/2

חוק התכנון והבניה תשנ"ה-1965
הועדה המקומית לבניה ולתכנון עיר
העיר כ"ג
תכנית מס. מח/2030/2
למקדה בשינוח מט.
מיום 26/1/00
מחלקת תכנון

משרד המים
גיוס מים מארזים ימית
18-05-2001
נתקבל
חוק מס. 18

קומת קרקע / נספח פיתוח 1:250
מאושר לבניה לפי מח/מק/2030/1

תעתיק
תכנית התכנון והבניה (החנות מסומנת תניה) תשס"ו 1988
חוק א' סעיף 5-א: כנית אבות: 1 תניה כרכב פרטי בכ"ס 4 תדרי שית.
(כפי העצה משרד התחבורה 1994-1994-ב"כ).
דרוש: 36 ד" = 9 מ"מ תניה
מוצע: 1 מ"מ תניה + מפרא תניה כ-4 מכוניות

תכנית פנויה מבניו, תניה, ומיסעות: 625 מ"ד.