

מחוז המרכז
מרחב תכנון מקומי - אלעד
תכנית שינוי מפורטת מס' א/4/195/ב'
שינוי לתכנית שינוי מתאר מקומית מס' גז/במ/4/195/4

נספח בינוי
מחוז: הדרום
נפה: רמלה
ישוב: אלעד

משרד הפנים
מינהל מחוז מרכז-רמלה
- 6-12-2001
נתקבל
תיק מס' 3

רובע: B
גרש: 4060
חלקות (חלק): 44-51, 58
מגרשים: 101, 102

משרד הפנים מחוז המרכז
חוק התכנון והבניה תשכ"ה - 1945
אישור תכנית מס' א/4/195/ב'
התכנית מאושרת מבחינה
שטח 108 (ג) לחוק

בעלי הקרקע: מנהל מקרקעי ישראל

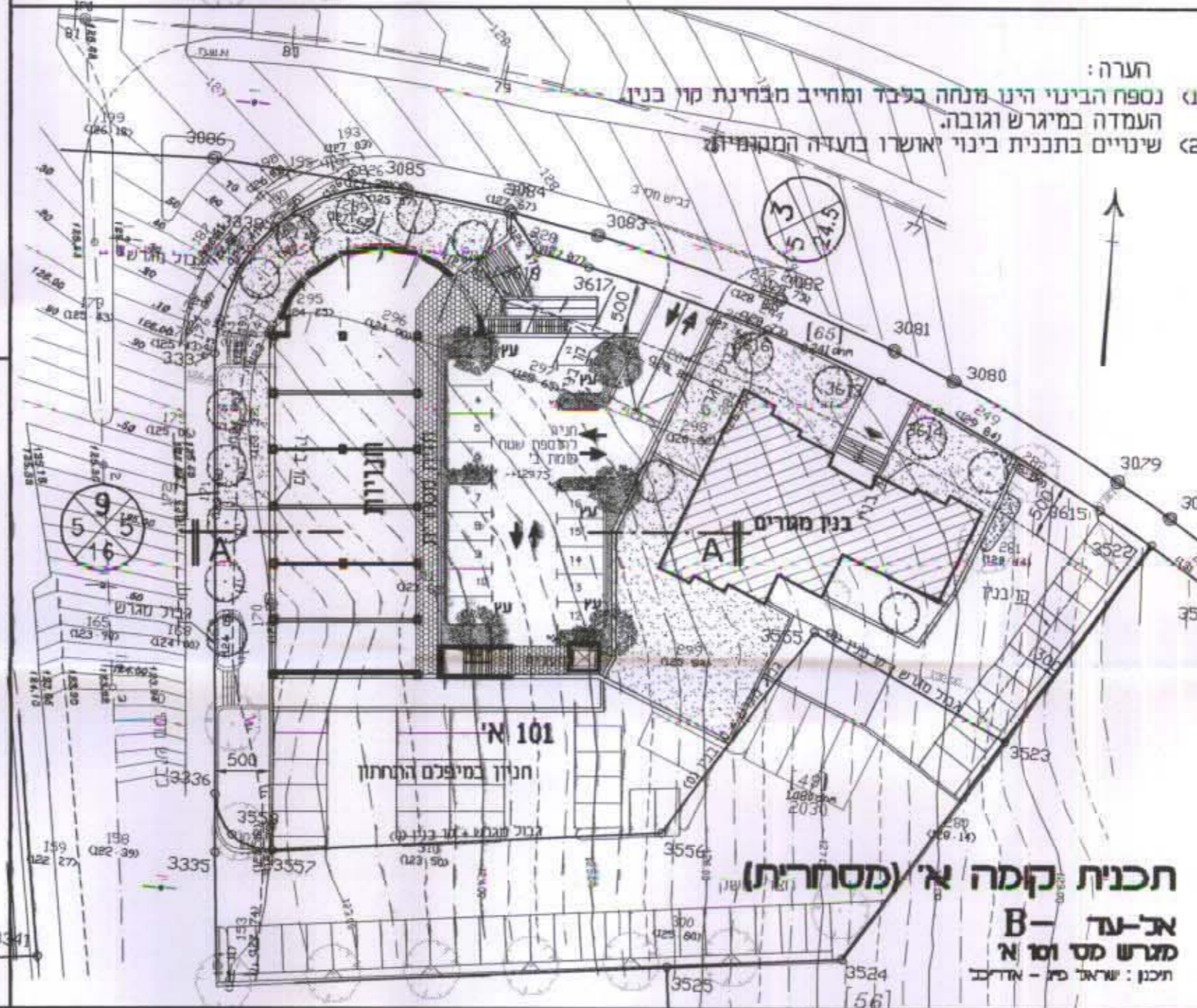
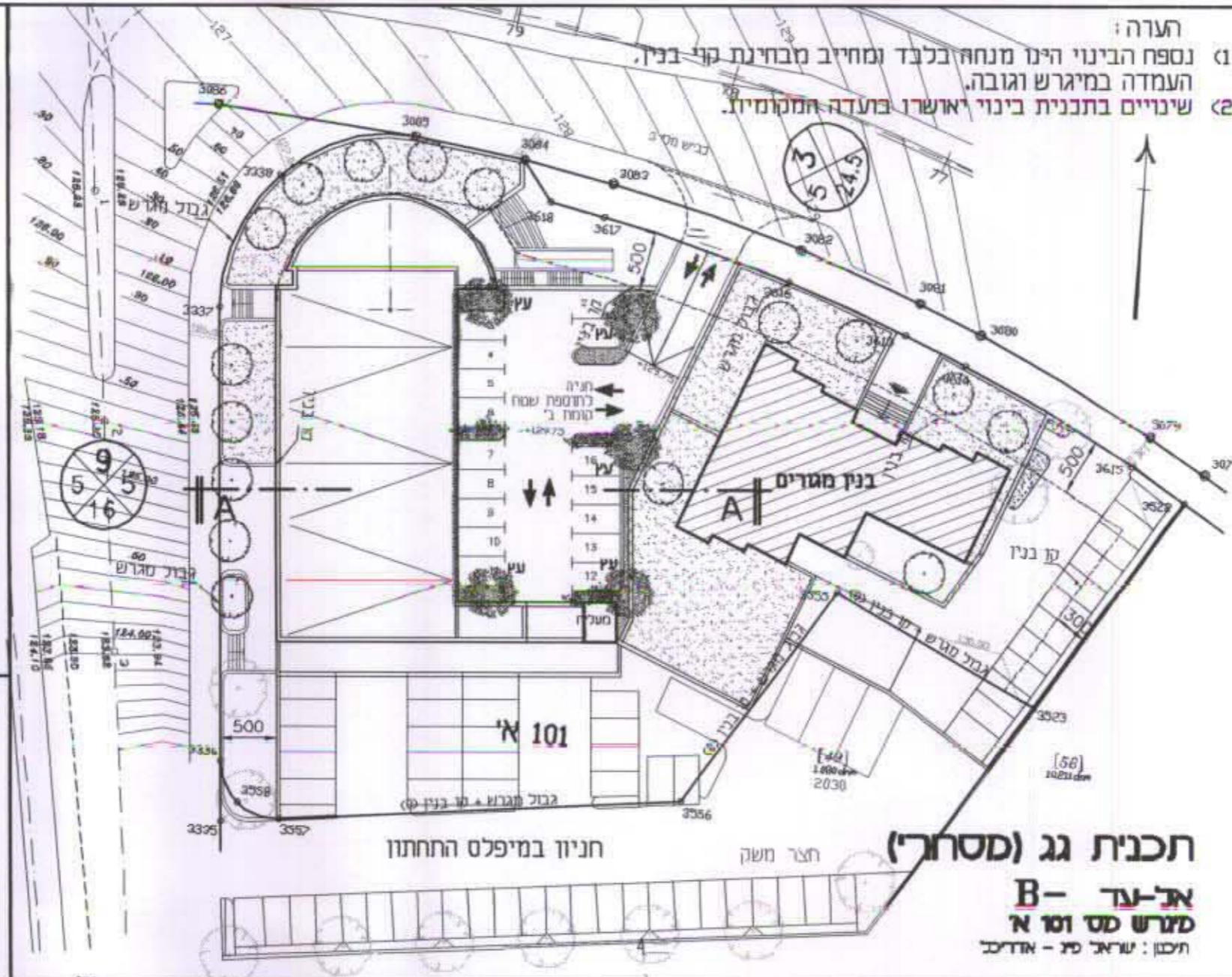
יזום התכנית: מנרב פרויקטים 88 בע"מ
רח' הבושם 3, אשדוד
טל' 08-8516262

עורך התכנית: ישראל פינג, אדריכל
רח' ישעיהו 19, ת"א
טל' 03-6049070

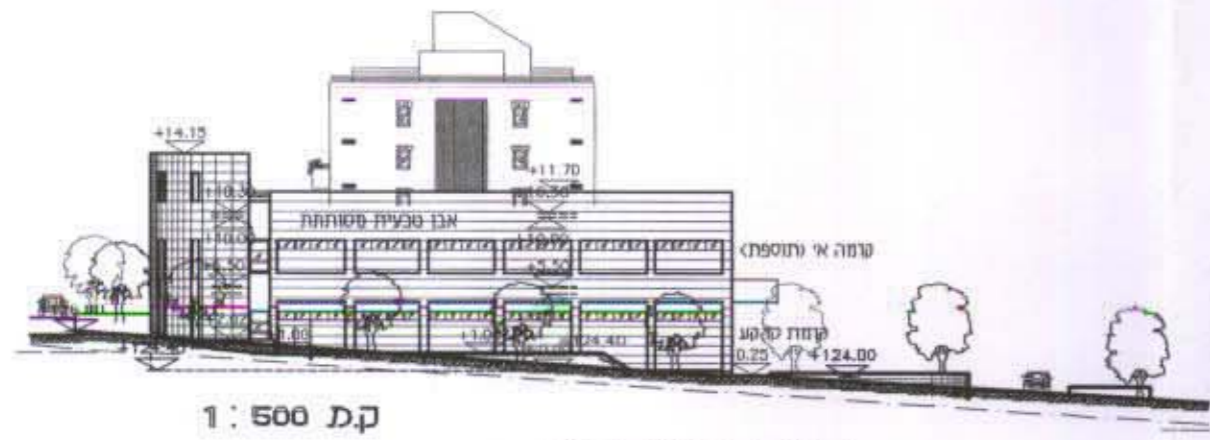
ישראל פינג - אדריכל
ישעיהו 19, ת"א
טל' 03-6049070

נספח בינוי

קנה מידה: 1:500



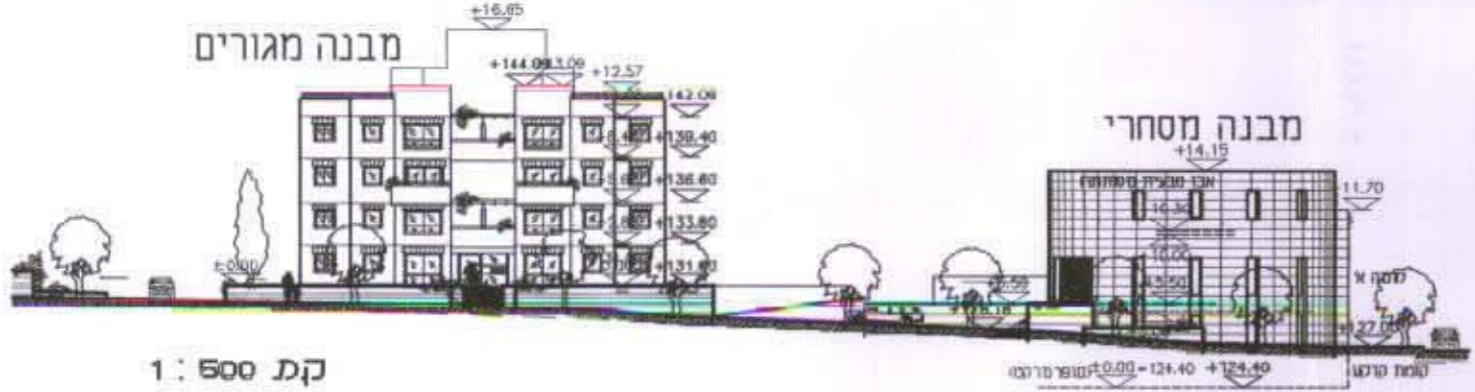
- הערה:
- 1 נספח הבינוי הינו מנחה בלבד ומחייב מבחינת קוי בנין, העמדה במיגרש ומספר הקומות.
 - 2 שינויים בתכנית בינוי יאשרו בעדה המקומית.
 - 3 המיפלים המופיעים בתכנית הינם מנחים בלבד ויקבעו סופית בהנחית מהנדס העיר.



חזית מערבית

אלעד - B
מגרש מס' 101 א'
חשן: שראל פינג - אדריכל

- הערה:
- 1 נספח הבינוי הינו מנחה בלבד ומחייב מבחינת קוי בנין, העמדה במיגרש ומספר הקומות.
 - 2 שינויים בתכנית בינוי יאשרו בעדה המקומית.
 - 3 המיפלים המופיעים בתכנית הינם מנחים בלבד ויקבעו סופית בהנחית מהנדס העיר.



חזית צפונית

אלעד - B
מגרש מס' 101 א'
חשן: שראל פינג - אדריכל

- הערה:
- 1 נספח הבינוי הינו מנחה בלבד ומחייב מבחינת קוי בנין, העמדה במיגרש ומספר הקומות.
 - 2 שינויים בתכנית בינוי יאשרו בעדה המקומית.
 - 3 המיפלים המופיעים בתכנית הינם מנחים בלבד ויקבעו סופית בהנחית מהנדס העיר.



חזית צפונית

אלעד - B
מגרש מס' 101 א'
חשן: שראל פינג - אדריכל