

משרד הפנים
מינהל מחוז מרכז ומזרח

נבדק וניתן להפקיד / לאשר
החלטת הוועדה המחוזית / משנה
מיום 23.10.02
התאריך 13.11.02
מחברת המסמך

מחוז מרכז
מרחב תכנון מקומי "הדרים"

תכנית מפורטת מס' הר/1000/12/19
שינוי לתכנית מס' הר/ במ/600
איחוד וחלוקה שלא בהסכמה לפי פרק ג' סימן ז' לחוק

נספח סכמתי - גינון ובינוי
המתכנן : י. מרוז-ד. מאירי אדריכלים

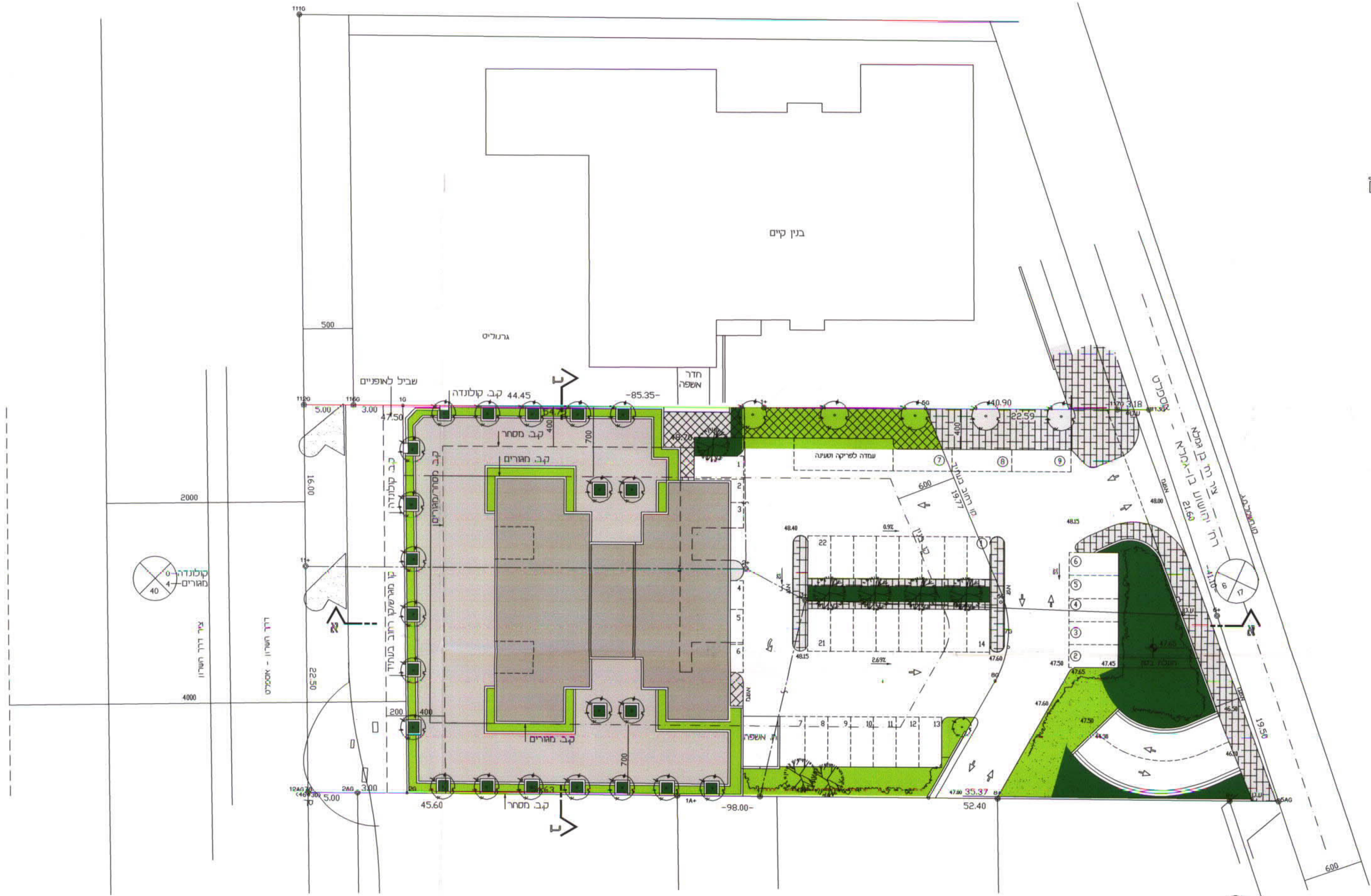
משרד הפנים מחוז המרכז
תוקף התוכנית לתכנון ולבניה "הדרים"
מס' תכ. 12/19/1000/12/19
מס' תכ. 600/במ/12/19
מיום 19.8.02
מס' תכ. 98015
תחולת: להמליץ לוועדה המחוזית להפקדה
יחסי ראש התוכנית

מתוקן עפ"י הערות לשכת התכנון המחוזית
מיום 12/10/02 חתימה: א.ג. תאריך: 12/10/02

עזרה המקיפה לבני ולתכנון ערים
הדרים

התפלגות השטחים

מקרא	% מהשטח	השטח במ"ר בקרוב	פרוט
[Light Green Box]	49.5	1083	בנוי
[Light Grey Box]	33.6	736	שבילים +אספלט
[Medium Green Box]	12.8	280	מילוי קרקע של כ-0.40 מ'
[Dark Green Box]	4.1	90	מילוי קרקע של כ-1.50 מ'
	100%	2189	סה"כ



1:250
תכנית גינון
SDR100-P