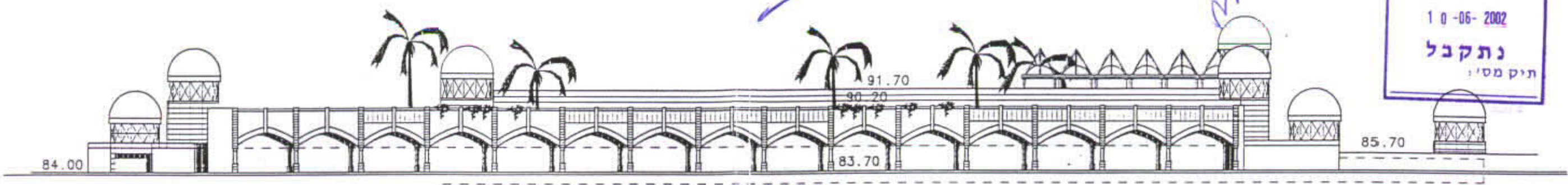


חוק התכנון והבניה, תשכ"ה-1965  
ועדה מקומית לתכנון ולבניה-רמלה  
תכנית ממורטת מס' 4/15/1000  
בישיבה מס' 96007 מיום 26.6.96  
הוחלט (אישור) הציגו ועדה מקומית  
מהנדס ועדה מקומית יושב ראש

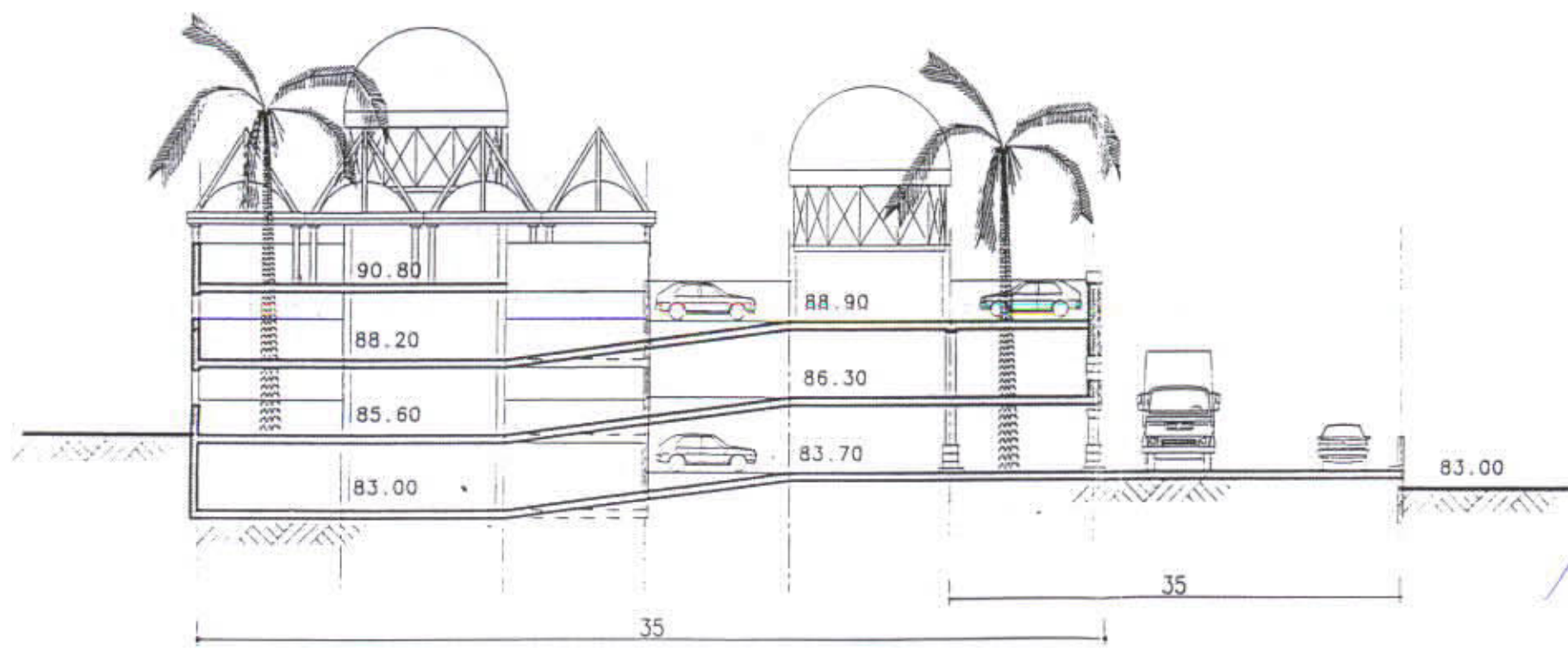
עיריית רמלה  
מהלקת מהנדס העיר  
- 2-06-2002  
נתקבל  
תיכנון בניין העיר

משרד הפנים  
מינהל מחוז מרכז-רמלה  
10-06-2002  
נתקבל  
תיק מס':

חוק התכנון והבניה, תשכ"ה-1965  
ועדה מקומית לתכנון ולבניה-רמלה  
תכנית ממורטת מס' 4/15/1000  
בישיבה מס' 96007 מיום 26.6.96  
הוחלט (אישור) הציגו ועדה מקומית  
מהנדס ועדה מקומית יושב ראש



חזית ראשית 1:500 ק.מ.



משרד הפנים מחוז המרכז  
חוק התכנון והבניה תשכ"ה-1965  
אישור תכנית מס' 4/15/1000  
תכנית מאושרת מכח  
סעיף 108(ג) לחוק  
יו"ר הועדה המחוזית

חלק 1:250 ק.מ.

אוגוסט 1998 (העדכון-מחם ת"ר)  
04.2001

שרמן פוטש אדריכלים  
רחוב פורת עזר 7, תל-אביב 62961  
טל: 5453527 פקס: 6041312

רמלה-מתחם חניתה-חניון ציבורי