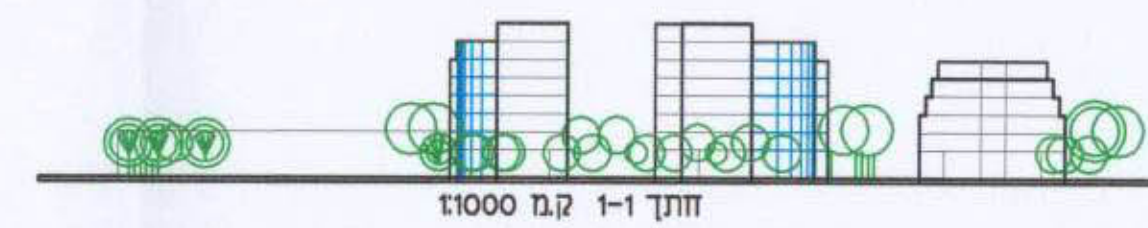




מבט משדרות צהל
ק.מ. 1:1000



זווית 1-1 ק"מ 1000



זווית 2-2 ק"מ 1000

חתכים
ק.מ. 1:1000



תכנית בינוי
ק.מ. 1:1250

מחוז מרכז
מרחב תכנון מקומי לוד

תוכנית מס. לד/360/1

שינוי לתכנית מתאר חלקית לאזור המרכז מס'
לד/במ/300, ולתכניות לד/350, לד/350/3 ו-לד/5/350.
תכנית לאיחוד וחלוקה מחדש נלא הסכמת בעלים
לפי פרק ג' ג'סימו ד' לחוק
רובע מע"ר א3

נספח בינוי

משרד הפנים מחוז מרכז
חוק התכנון והבניה משנת 1965
אישור תכנית מס' 1/360/1
הועדה המחוזית לתכנון ולבניה החל
ביום 2.9.02 לאחר את התכנית
ע"מ הועדה המחוזית

נפה	רמלה	גושים	3960	חלקות	
מחוז	מרכז	חלקות	3961	177-173,167-143,140-130,127-123,121,119-106	
חלק מחלקה	25	חלק מחלקה	47,43,41	חלק מחלקה	181

בעל הקרקע מנהל מקרקעי ישראל ואחרים
היוזם לורים-חברה לפיתוח אזור לוד ורמלה בע"מ
מתכנן קבוצת תכנון ענב - אורנת
מתכנן ראשי: זלמן ורות ענב אדריכלים בע"מ
מתכנן: אורית אורנת, אדריכלות ותכנון עירוני

שטח התכנית 46.428 ד'
תאריך 17.10.2002

(Handwritten signature)

משרד המשפטים
מינהל מנדט מרכזי
3-11-2002
ג'ת קבל
תיכ מס' 1

1/360/38
3
2