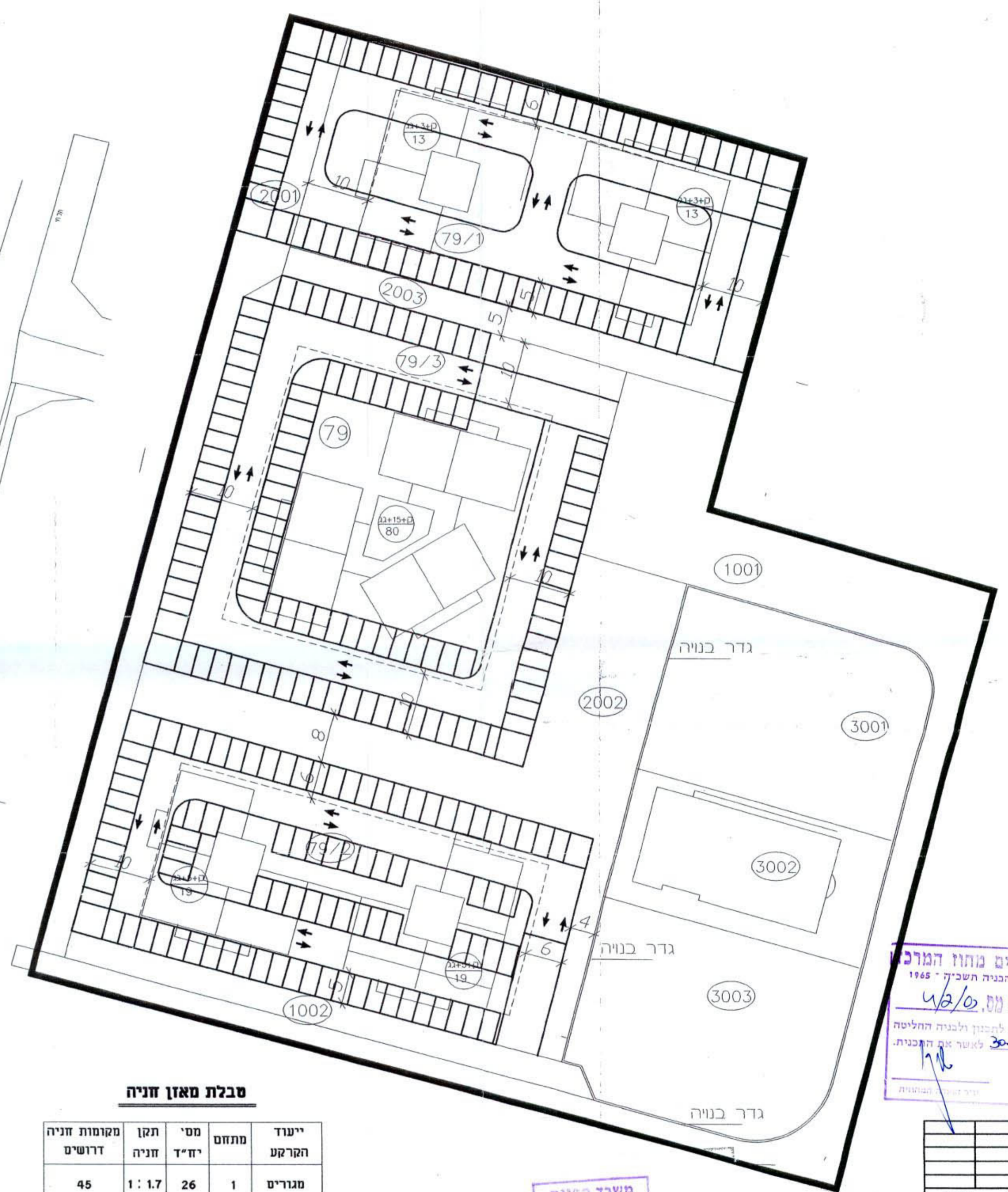


קומת מרתף טיפוסית



טבלת מאזן חניה

מקומות חניה דרושים	תקן חניה	מס' יח"ד	מתחם	ייעוד הקרקע
45	1: 1.7	26	1	מגורים
65	1: 1.7	38	2	מגורים
136	1: 1.7	80	3	מגורים

מצאי חניה

- מתחם 1 : 45 מקומות חניה בקומת קרקע + מרתף
- מתחם 2 : 65 מקומות חניה בקומת קרקע + מרתף
- מתחם 3 : 136 מקומות חניה בקומת קרקע + מרתף

משרד הפנים מחוז המרכז  
 חוק התכנון והבניה תשכ"ח - 1965  
 אישור תכנית מס' 4/2/03  
 הועדה המחוזית לתכנון ולבניה תל אביב  
 כיום 30.6.02 לאשר את התכנית  
 יו"ר הוועדה המחוזית

משרד הפנים  
 מינהל מחוז מנהל רישום  
 29.07.2002  
 נתקבל  
 תיק מס' 547/02

חוק התכנון והבניה תשכ"ח 1965  
 מרחב תכנון קומת קרקע  
 הועדה המחוזית לתכנון ולבניה תל אביב  
 כשיכוח מליאה מס' 275  
 4.7.02  
 החליטה להסכים בפני הועדה המחוזית  
 לתכנון ולבניה  
 משרד הפנים

עדכון	23.10.01
עדכון	18.10.01
עדכון	19.04.01
תאריך שניים	הצגה
הוצא אישור לבדיקת חידוש והסמך באישור	
על התבוא לבעל ת"כ	החלטה על ביטול ת"כ
או הוצאה בזכות/ אבד עליו מרשמי נכונות	
<input type="radio"/> לעיבוד	<input type="radio"/> למכרז
היום עשה	עניינית כיום
המדינה	מתחם הכרמל
נספח תנועה לת.ב.ע.	נספח תנועה לת.ב.ע.
תכנון מקומות	
מס' תכנון	מס' תכנון
מס' תכנון	R29-3-1
מס' תכנון	מס' תכנון
מס' תכנון	11.06.01
מס' תכנון	מס' תכנון
מס' תכנון	1:500
מס' תכנון	R29-3-F
רונן שכנר	רונן שכנר
הנדסת תנועה ותחבורה בע"מ	הנדסת תנועה ותחבורה בע"מ
רח' טוקולוב 64 רמת השרון	רח' טוקולוב 64 רמת השרון
מס' 54702949-03 פקס 5499652-03	מס' 54702949-03 פקס 5499652-03

הערות לנספח התנועה

- התכנית אינה מציגה את הפתרונות המפורטים לצמתיים השונים ונהדרי התנועה המדויקים, אלא באה להציג את התמונה הכוללת.
- שינויים, עדכונים בהסדרי התנועה והחניה במסגרת התכנון המפורט, בק"מ מתאים, באישור הועדה המקומית לא יחוו שינוי לתכנית הסטטורית.

מפה טופוגרפית  
 סנ"מ 1:250  
 מחוץ: הרלו  
 נכח: מחלק חקור  
 מקום: כפר סבא  
 גוש: 6433  
 חלקות: 79  
 תוכן: גרם יעלה  
 השטח: 18.182 ד"מ

החוקר: מר. יעקב יערי  
 משרד הפנים  
 מינהל מחוז מנהל רישום  
 תל אביב