

מרחב תכנון מקומי ראשון לציון
תכנית בנין ערים: רצ/מק/168/16/4
שינוי לתכנית בנין ערים: רצ/168/10
מחוז: המרכז
נפה: רחובות
עיר: ראשון לציון
גוש: 6097
חלקה: חלק מ- 17 (17 א)
רחוב: יוסף ליזנסקי פינת דוד סחרוב
היוזם: דור נכסים ותחנות דלק (1992) בע"מ
 רח' גיבורי ישראל 16 נתניה
 09-8634444 פקס: 09-8634421
בעל הקרקע: אברהם גזלי
 רח' הערבה 8 רמת אפעל
 03-8217322 פקס: 03-8217322

נספח תנועה

תחנות:

המתכנן	בעל הקרקע
היוזם	הועדה

למספר 3 יו"ר תכנון (ת"ת) 11.4.02
 למספר 1 גז"מ (ת"ת) 11.1.02
 מ.א. משרד התחבורה וביטחון

משרד התכנון והבנייה
 תכנית בנין ערים
 14-04-2003
נתקבל
 חוק מס':

טבלת מאזן חניה

שמוש	שטח מ"ר	תקו	חניה דרושה
מסחר / משרדים	350	1:25	14
משרדי התחנה	100	1:50	2

סה"כ דרושים 16 מקומות חניה
 + 1 מקום תפעולי
 מציעים בתכנית 16 מקומות חניה + 3 מקומות לייבוש

משרד התכנון והבנייה
 מנהל מחוז מרכז
 11-04-2003
נתקבל
 חוק מס':

14.04.2002	5	עדכון עפי הערות עיריית ראשון לציון
20.01.2002	4	עדכון עפי הערות עיריית ראשון לציון
14.01.2002	3	עדכון עפי סיכום בעריית ראשון לציון
09.01.2002	2	עדכון עפי הערות איג"ע אתר
19.12.2001	1	בחלוקה במבנה התחנה, לפי תכנית האדריכל ובטבלת מאזן החניה
08.12.2001	0	תאריך

מ.ת.נ. מערכת תעבורה 97 בעי"מ
 רחוב דוד סחרוב, תל אביב 6056
 מס' 5629918

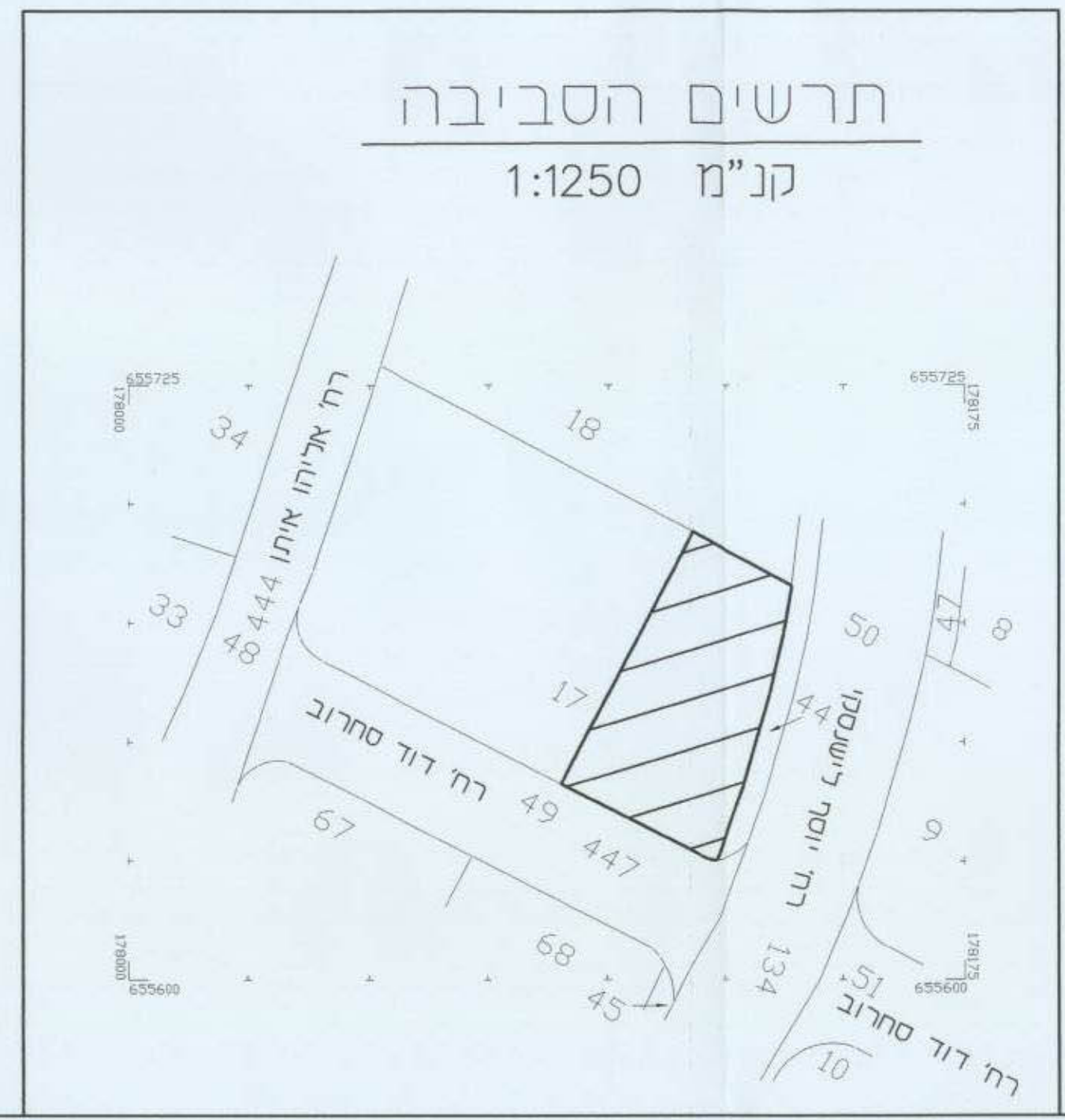
תחנת תדלוק דור אנרגיה - נעלי אניס
 תכנית תנועתית-גיאומטרית
 נספח לת.ב.ע. רצ/מק/168/16/4

תכנון מס	9410/4
תכנון	סמי
שטח	S
אשר	דני
תאריך	21.5.2001
קנה מידה	1:250

מפה טופוגרפית
 ק.מ. 1 : 250



תרשים הסביבה
 קנ"מ 1:1250



אין מאשר שהתקנת כבוסס
 על מפה טופוגרפית של:
מ.א. משרד התחבורה וביטחון
 גז"מ (ת"ת) 11.1.02
 מ.א. משרד התחבורה וביטחון