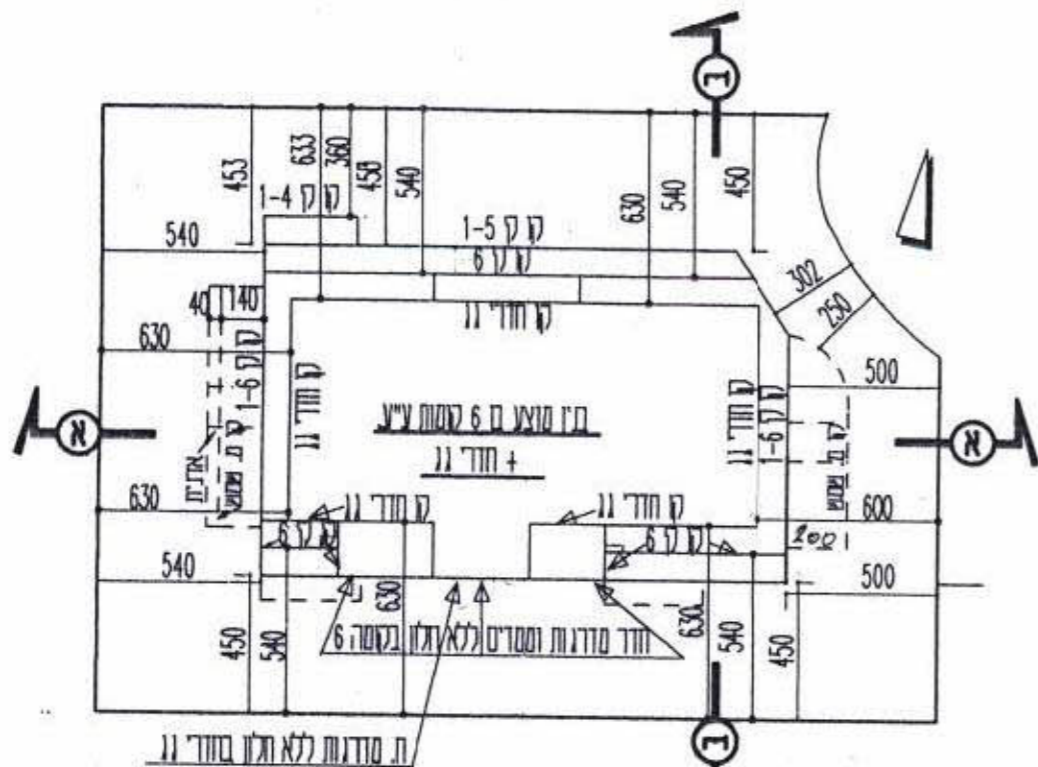


3
 4
 פתרון/תקן/1202/03 - במתכנן 5

נספח בינוי



תמונת מראה -

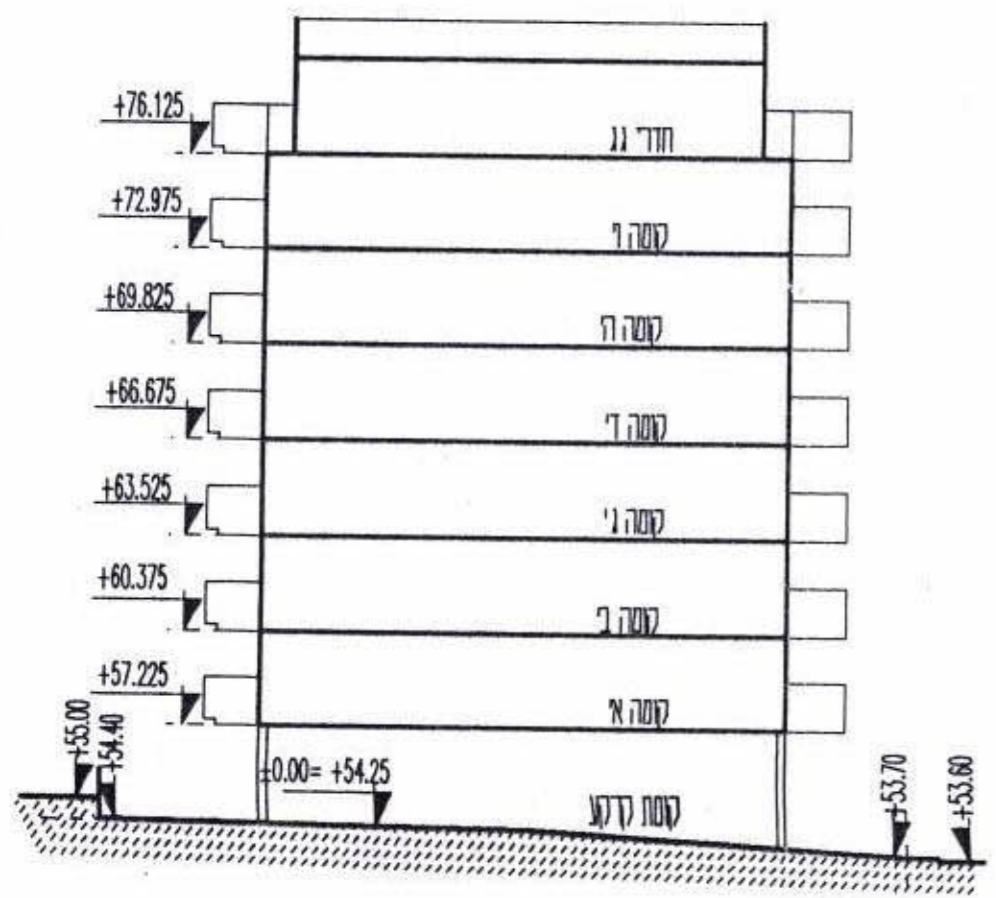
תוכנית בינוי ק.מ. 1:250
 B 261/61m-b

משרד הפנים
 מחוז מרכז
 16-07-2003
 נתקבל
 תיק מס' 24230633

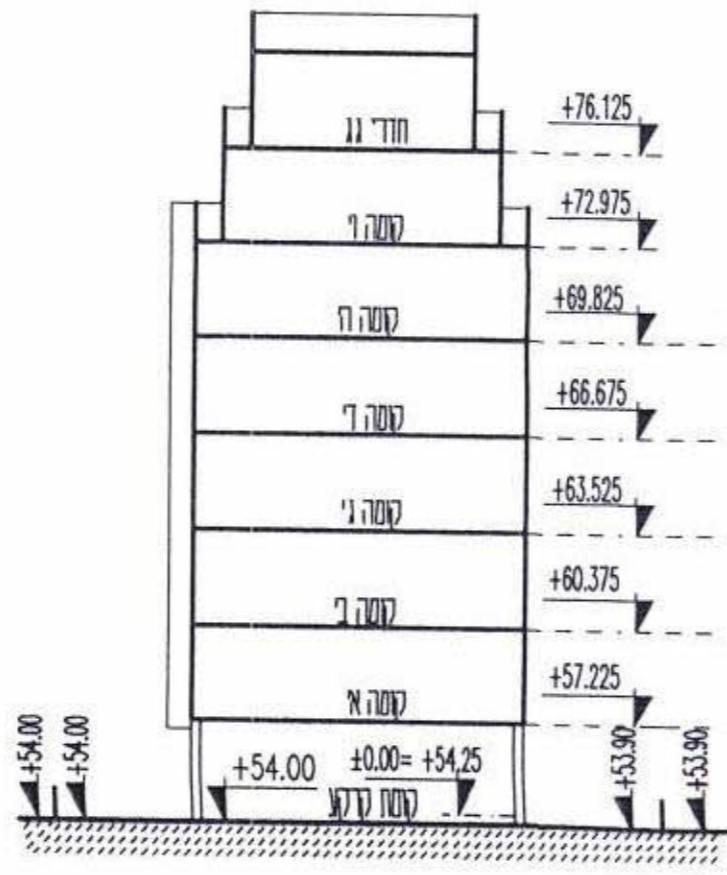
סחור המרכז
 מרחב תכנון מקומי פ"ח
 תכנית שטי פת/תקן/1202/63
 שינוי לתכנית מחאר שטי, פת/2000 על חיקוניה, פת/2000, ופת/תקן/54/1202.

נפה: פח'
 עיר: פ"ח
 גוש: 6386
 חלקה: 103

כתובת: רח' אנגל מס: 3 פ"ח.
 היזום: "חברת עתמי עזרא ובניו בע"מ" מרח' הפץ חיים מס 3 פ"ח. טל: 050-212275
 בעל הקרקע: "חברת עתמי עזרא ובניו בע"מ" מרח' הפץ חיים מס 3 פ"ח. ח.פ. 520018649
 עתמי אריאל ת.ז. 24230633, הרץ שלמה ת.ז. 1044237, הרץ שרה ת.ז. 0688971.



חזק א-א ק.מ. 1:250
 B 321/21m-b



חזק ב-ב ק.מ. 1:250
 B 321/21m-b

עורך התכנית: שפי. מ. מולד (שפי) ע. אדריכלים ומתכנני ערים.
 שפי אסף מהנדס, כתובת: רח' והסתדרות 13 פ"ח. ט' 9309404.

ועדה מקומית פתח-תקוה
 אישור תכנית מס' פת/מק/1202/63
 הועדה המקומית החליטה לאשר את התכנית
 בתנאים מסוימים
 תאריך: 12.1.03

משרד הפנים
 מחוז מרכז
 16-07-2003
 נתקבל
 תיק מס' 24230633

חתימות:
 היזום:
 בעל הקרקע:
 המחכנן:

שפי מנחם (שפי) - ע"מ אסף מהנדס
 מולד עמית אדריכלית

28/5/1