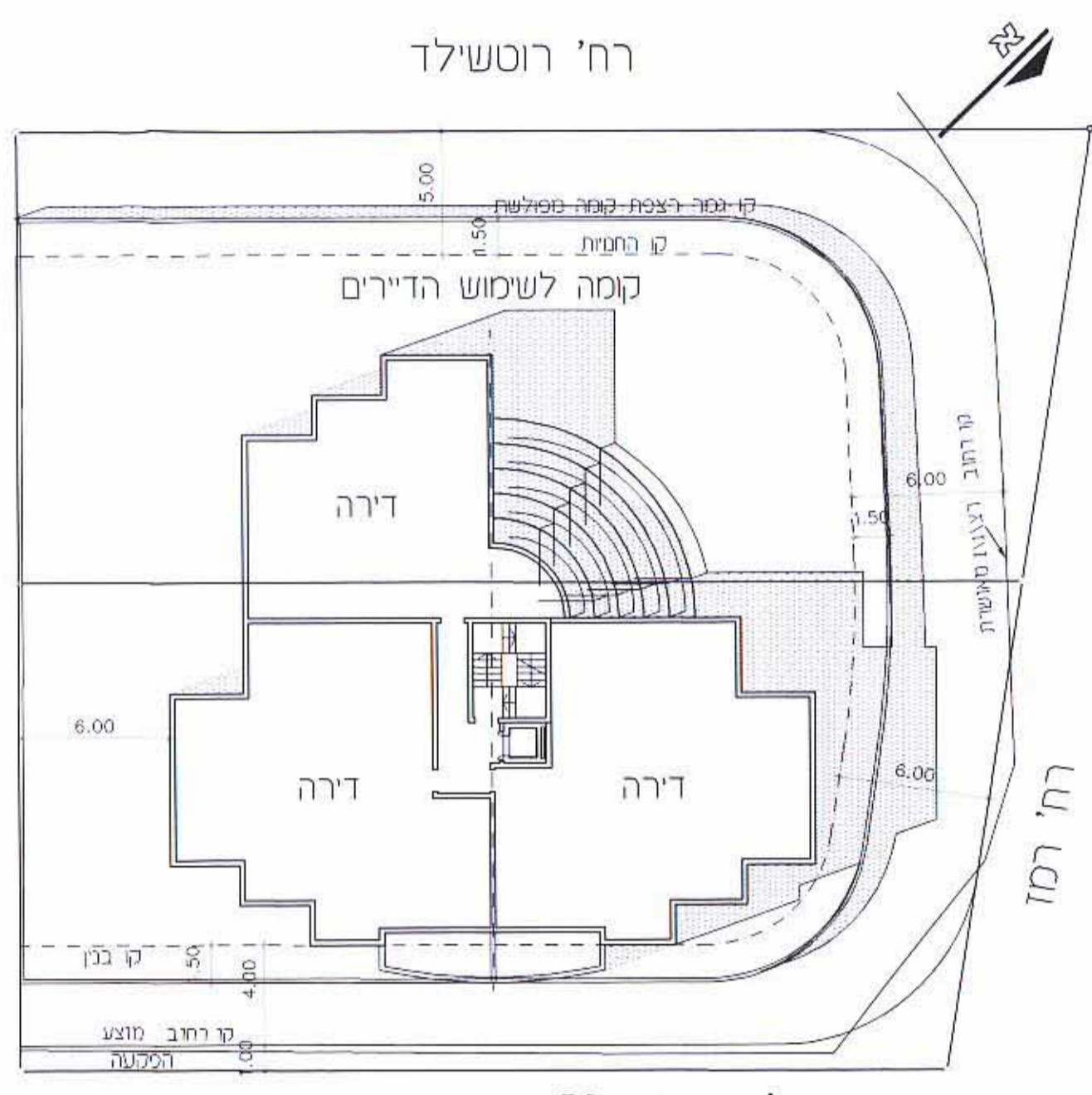


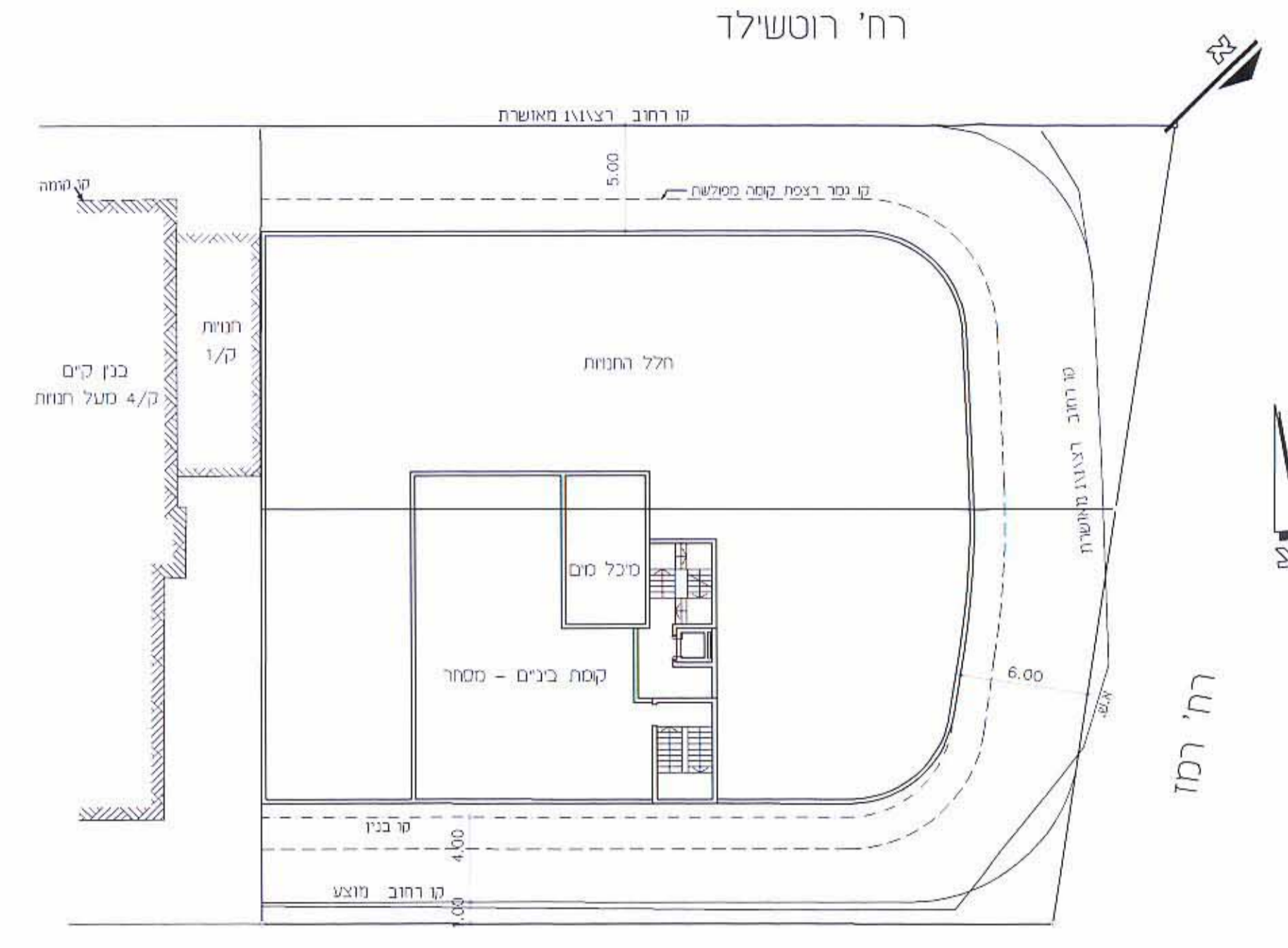
4

8/109/133
 נאדע-ניחול ומודע מקימולו והנסים גימס
 אימת אושור
 אושרה למוקד ימי ועדה
 שם
 חתימה

נסכת בינוי



רח' יצחק שדה
 קומות א' - ז' 1:250

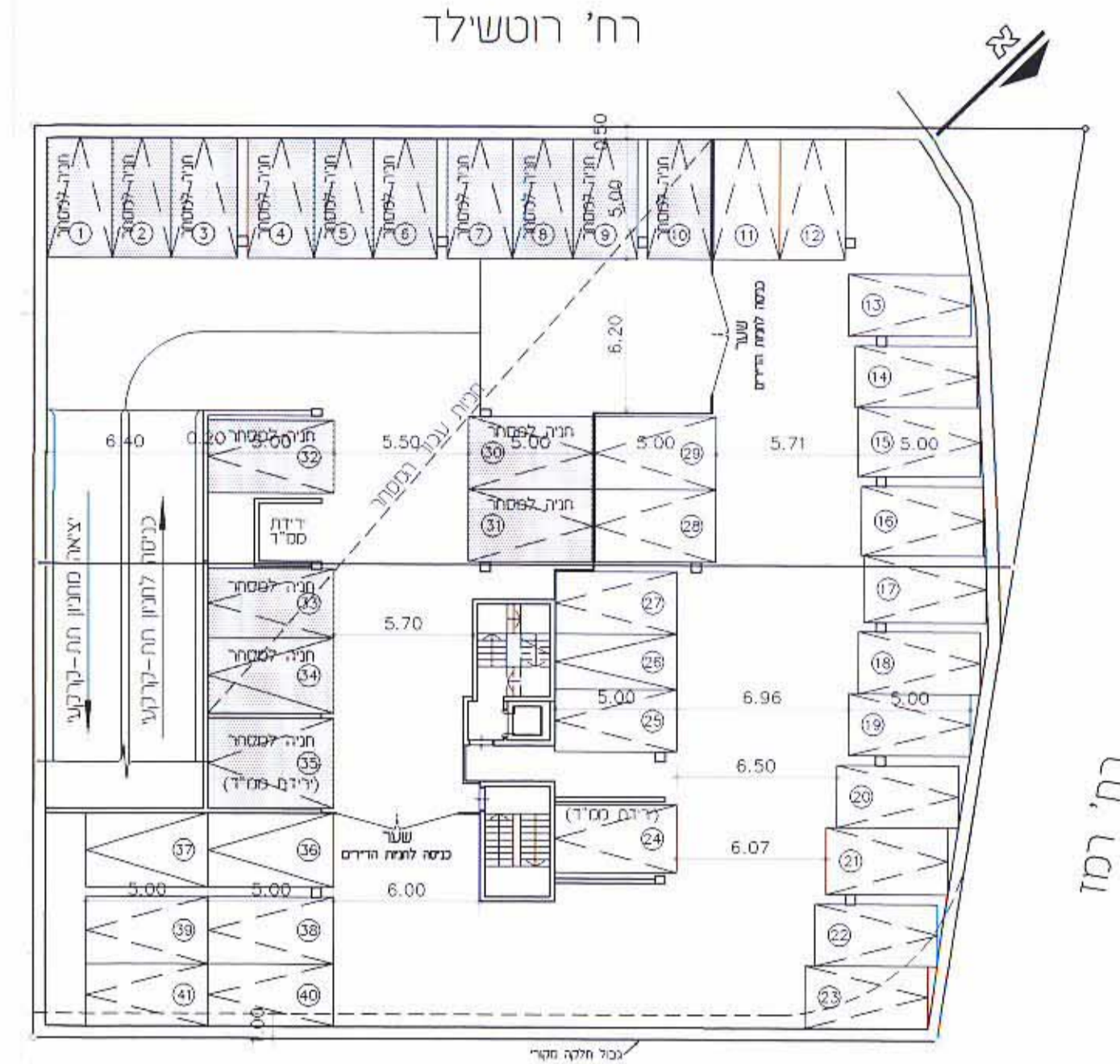


רח' יצחק שדה
 קומת ביניים 1:250

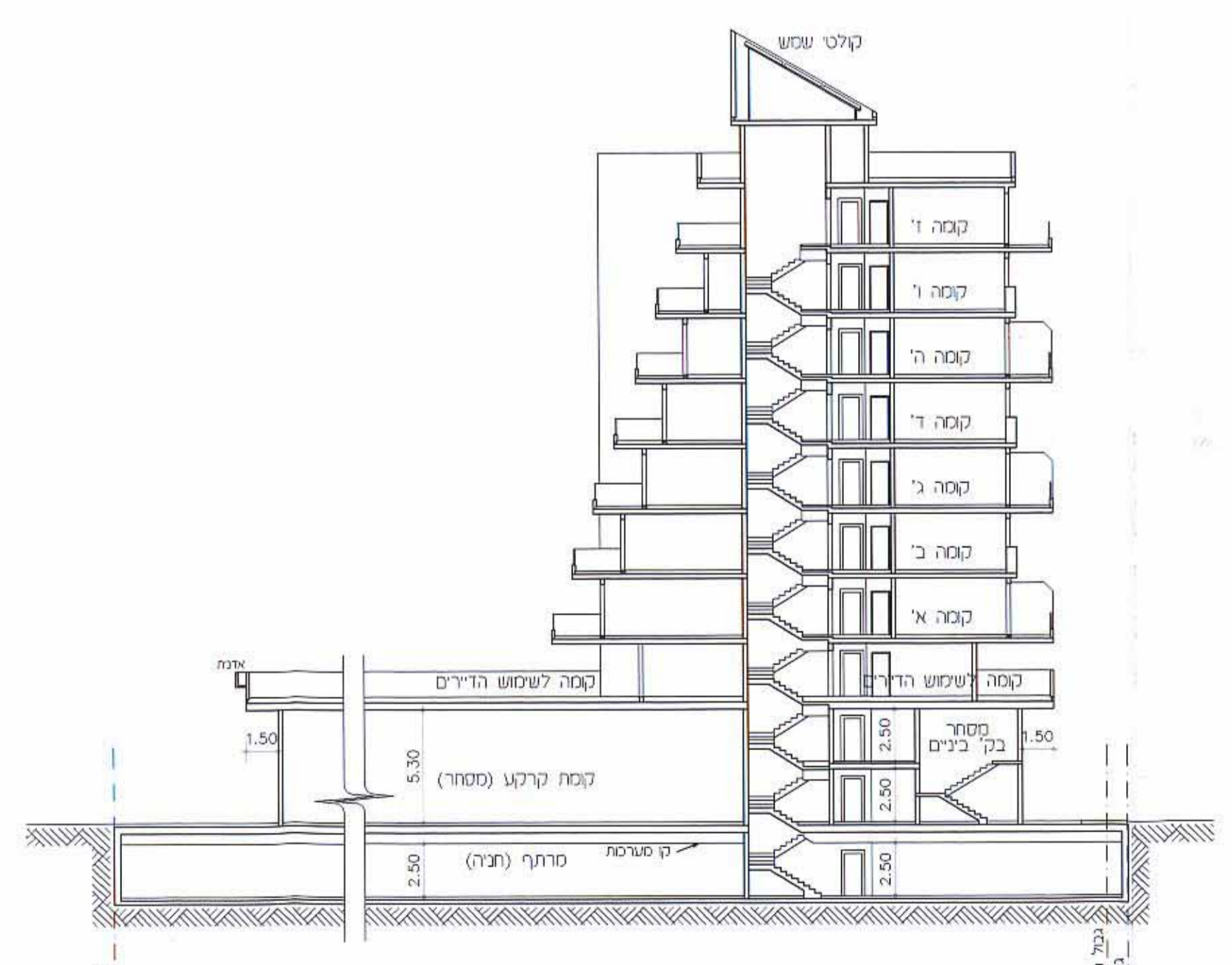
חישוב מקומות התניה

סריכ	דרשת הניה	שנה עקרי
25 סק. תנה	1.3 תנה לדירה	19 דירות
16.7 סק. תנה	1.0 תנה לכל 30 סרי	סמור - 500 סרי ראשונים
5.6 סק. תנה	1.0 תנה לכל 35 סרי	סמור - 198 סרי נוספים
47 סק. תנה		סריכ מקומות תנה דרשים

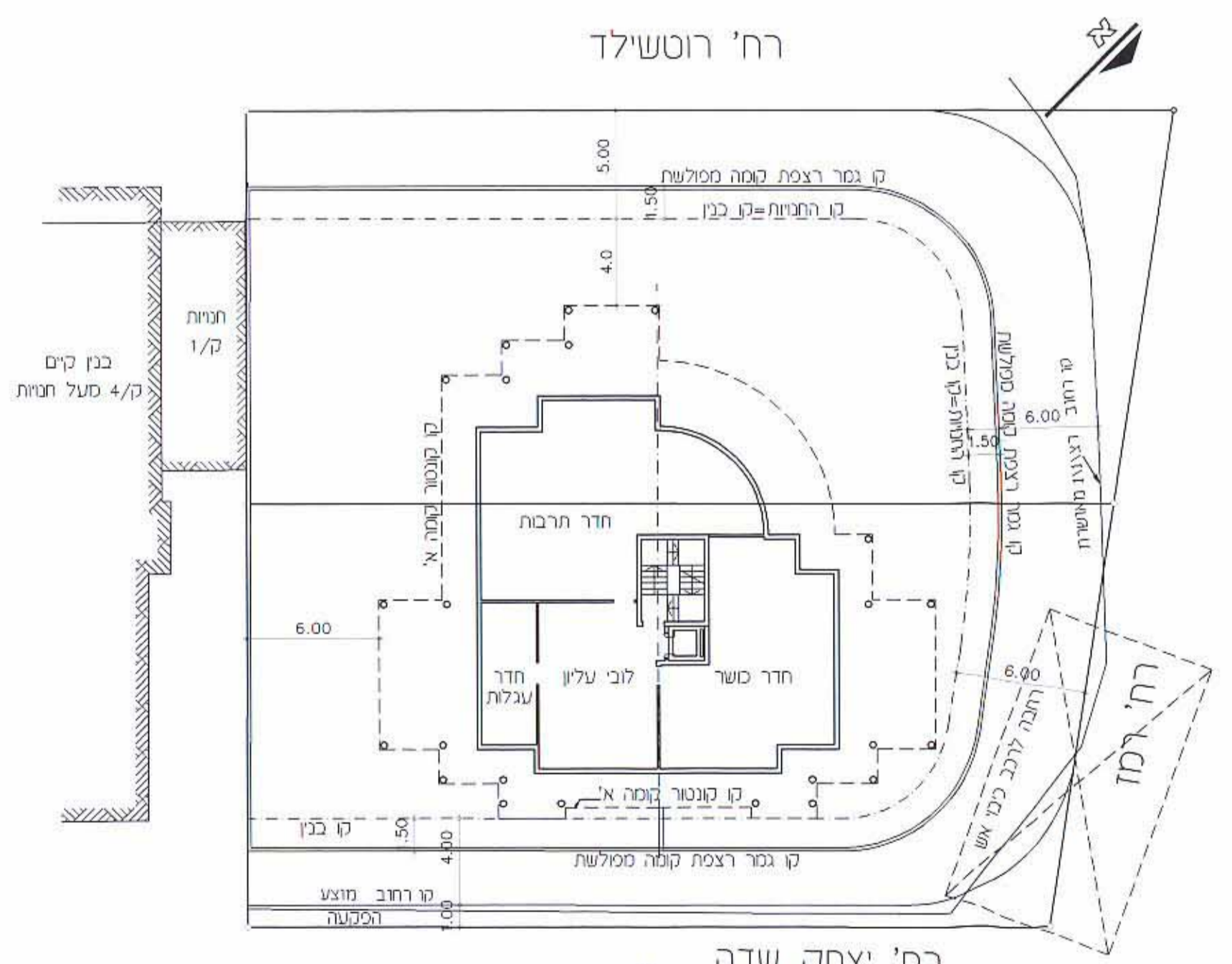
מקומות תנה מוצעים בחוכבול:
 41 מקומות תנה - בקומת הסורף
 6 מקומות תנה - בקומת קרקע
 47 מקומות תנה מוצעים - סריכ מקומות תנה



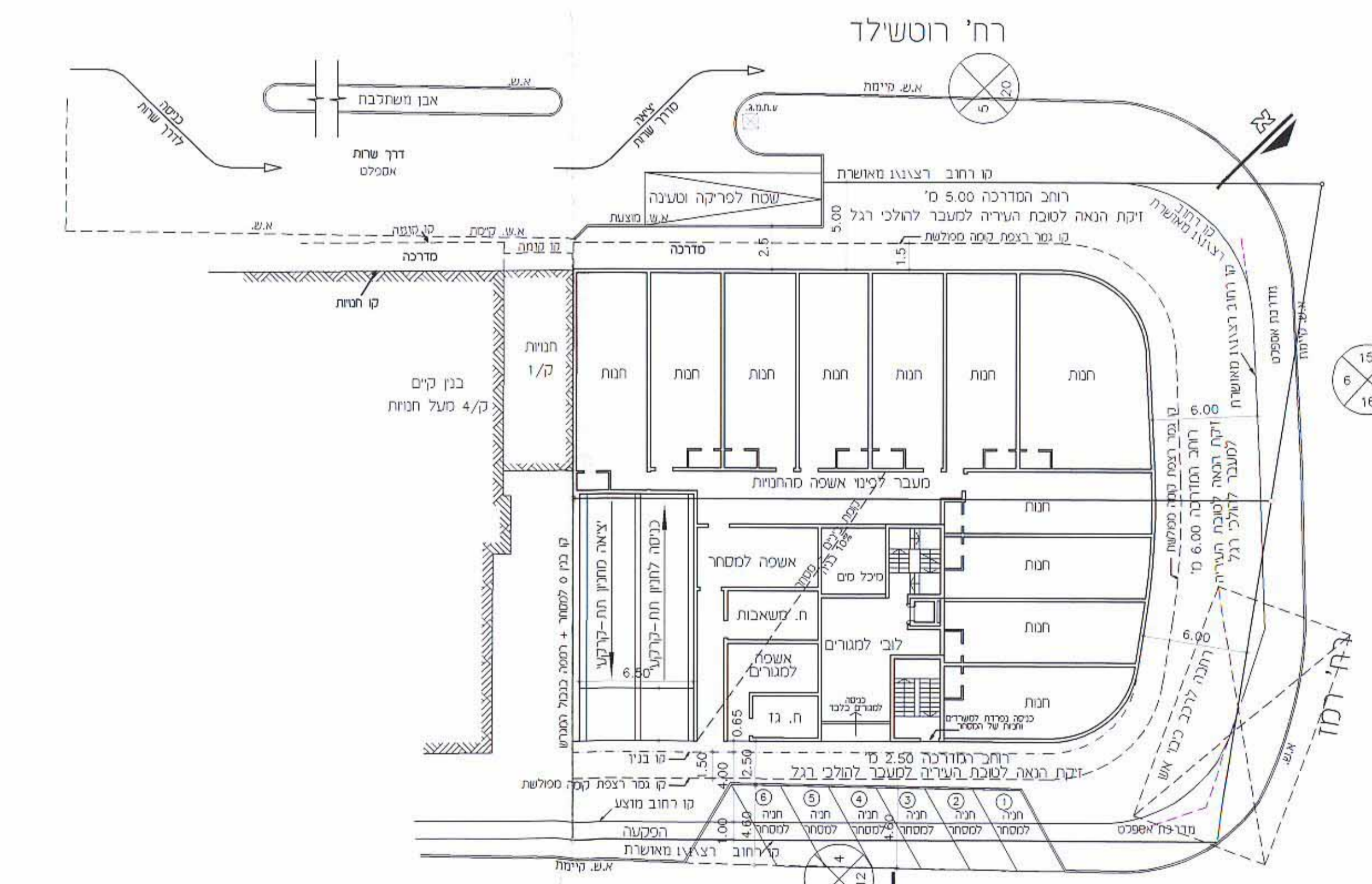
רח' יצחק שדה
 קומת מרתף 1:250



חתך א-א 1:250



רח' יצחק שדה
 קומה לשמוש הדיירים 1:250



רח' יצחק שדה
 קומת קרקע 1:250