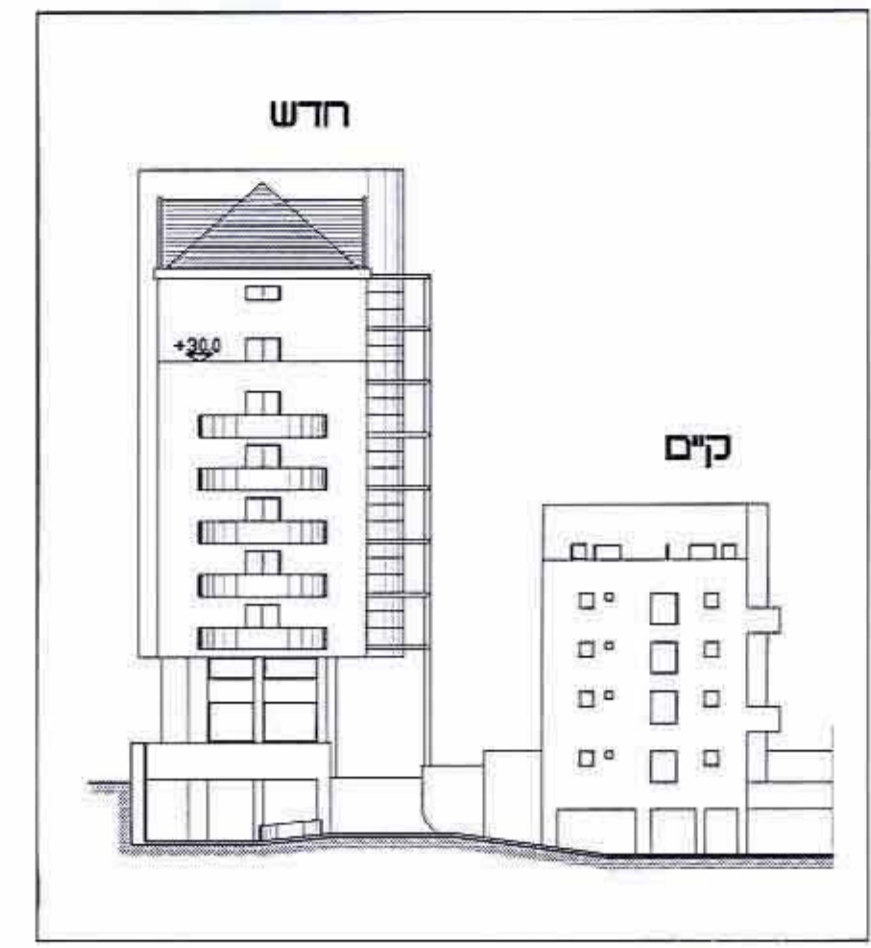


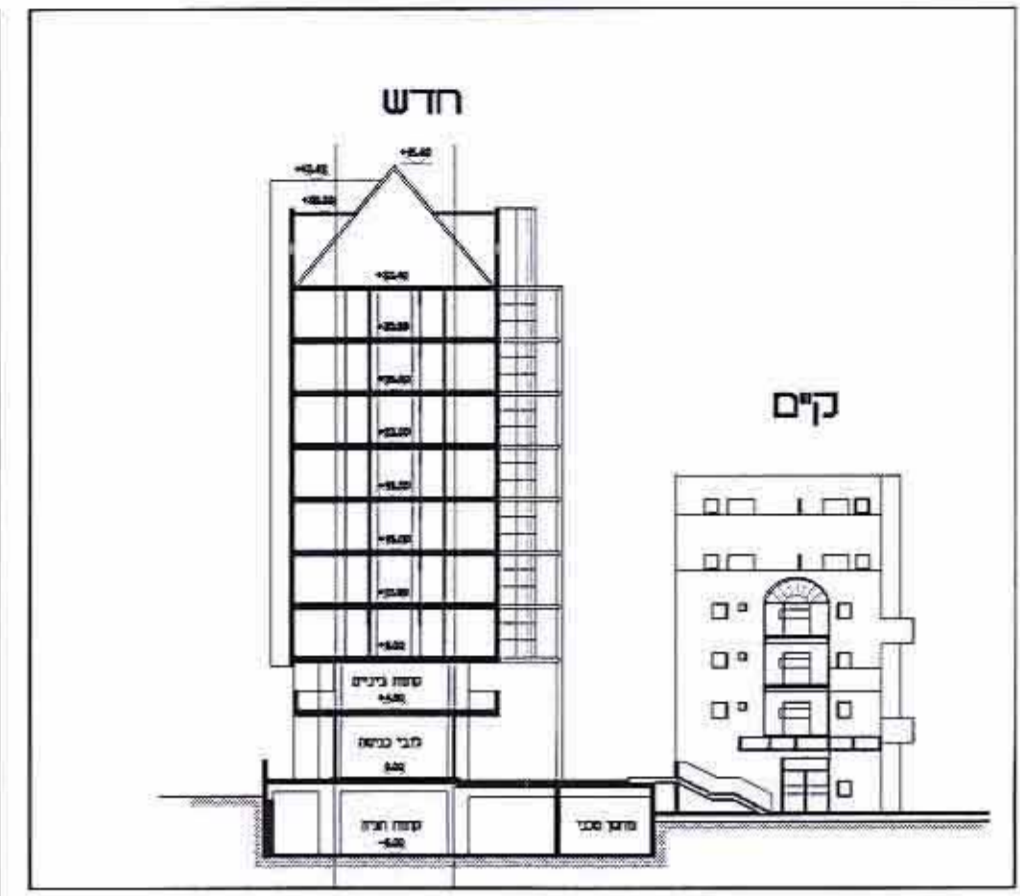
נבדק וניתן להמשיך לעבוד  
 חללית הועדה המחייבת 3.3.04  
 30.6.04  
 אדריכל דניאל דובצ'קין  
 מתכננת יקטלין

משרד הפו - מחוז המרכז  
 חוק התכנון והבניה תשכ"ח - 1965  
 אישור תכנית מס. 37/170/א/8  
 התכנית מאושרת מכח  
 סעיף 108 ג' לחוק  
 3.3.04  
 מתאריך  
 יו"ר הועדה המחייבת

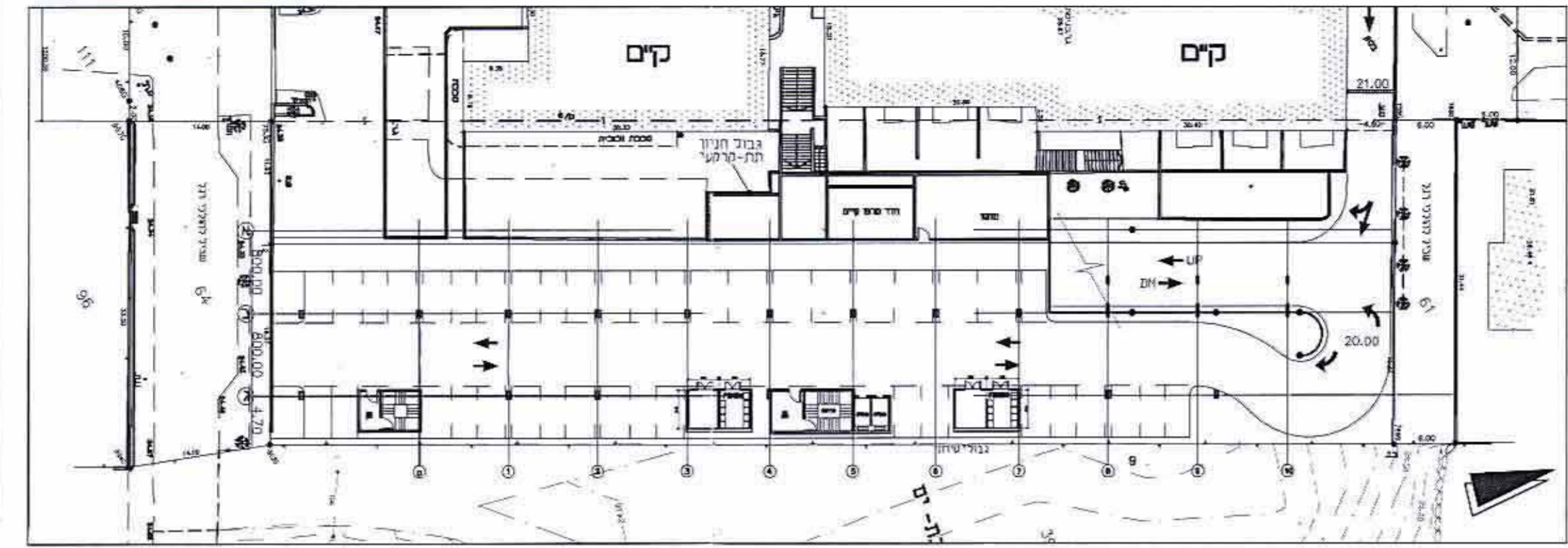
נספח בניו לת.ב.ע. רצ/170/א/8



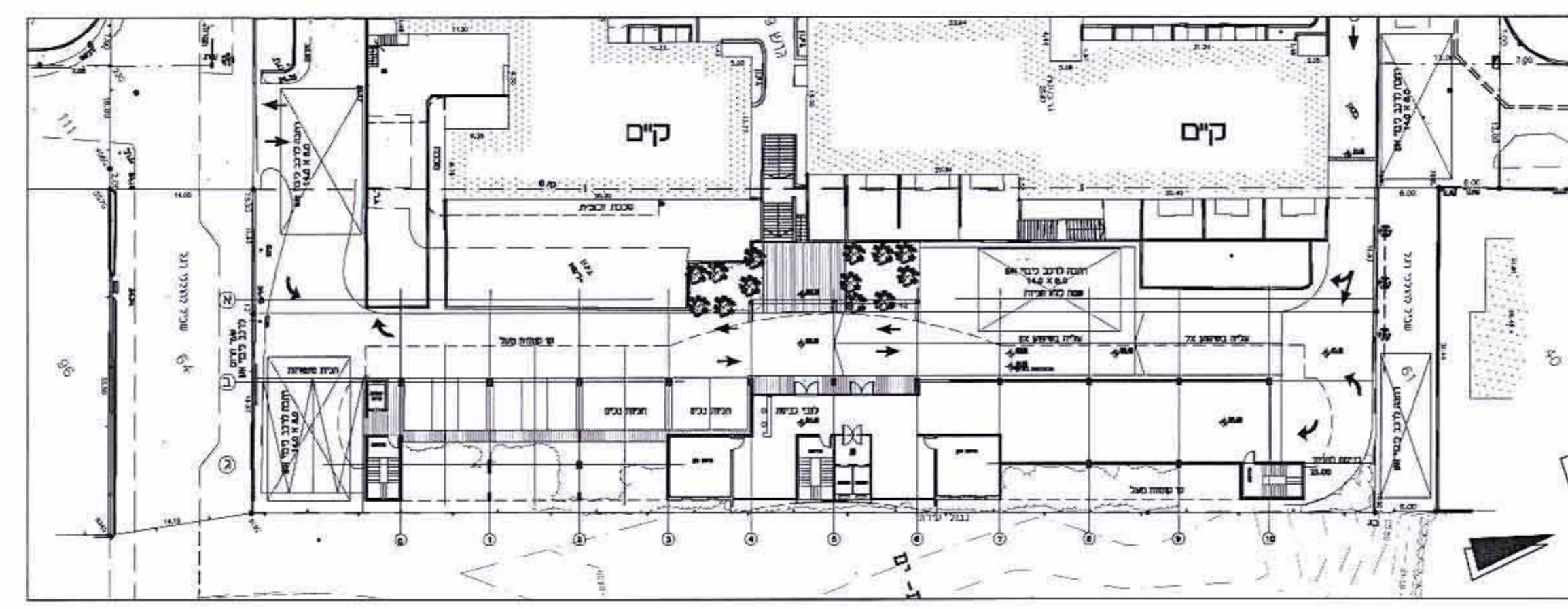
חזית צפונית 1:500



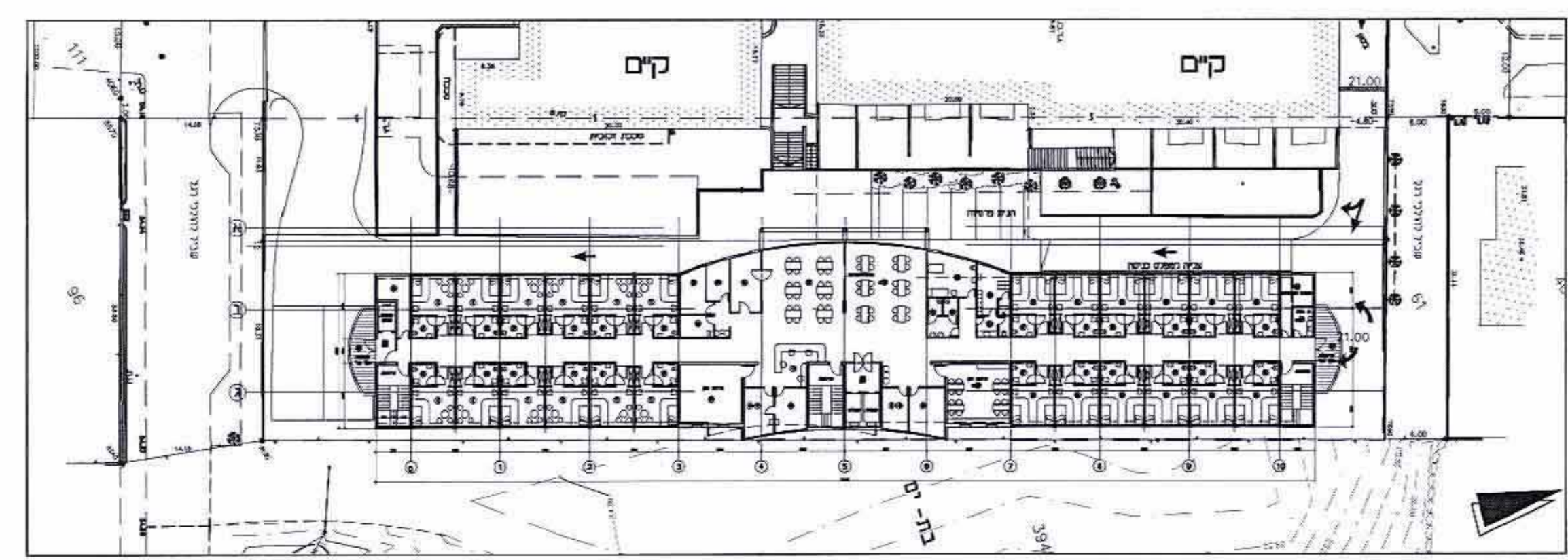
חזית עקרוני 1:500



תוכנית קומת מרתף חניה 1:500



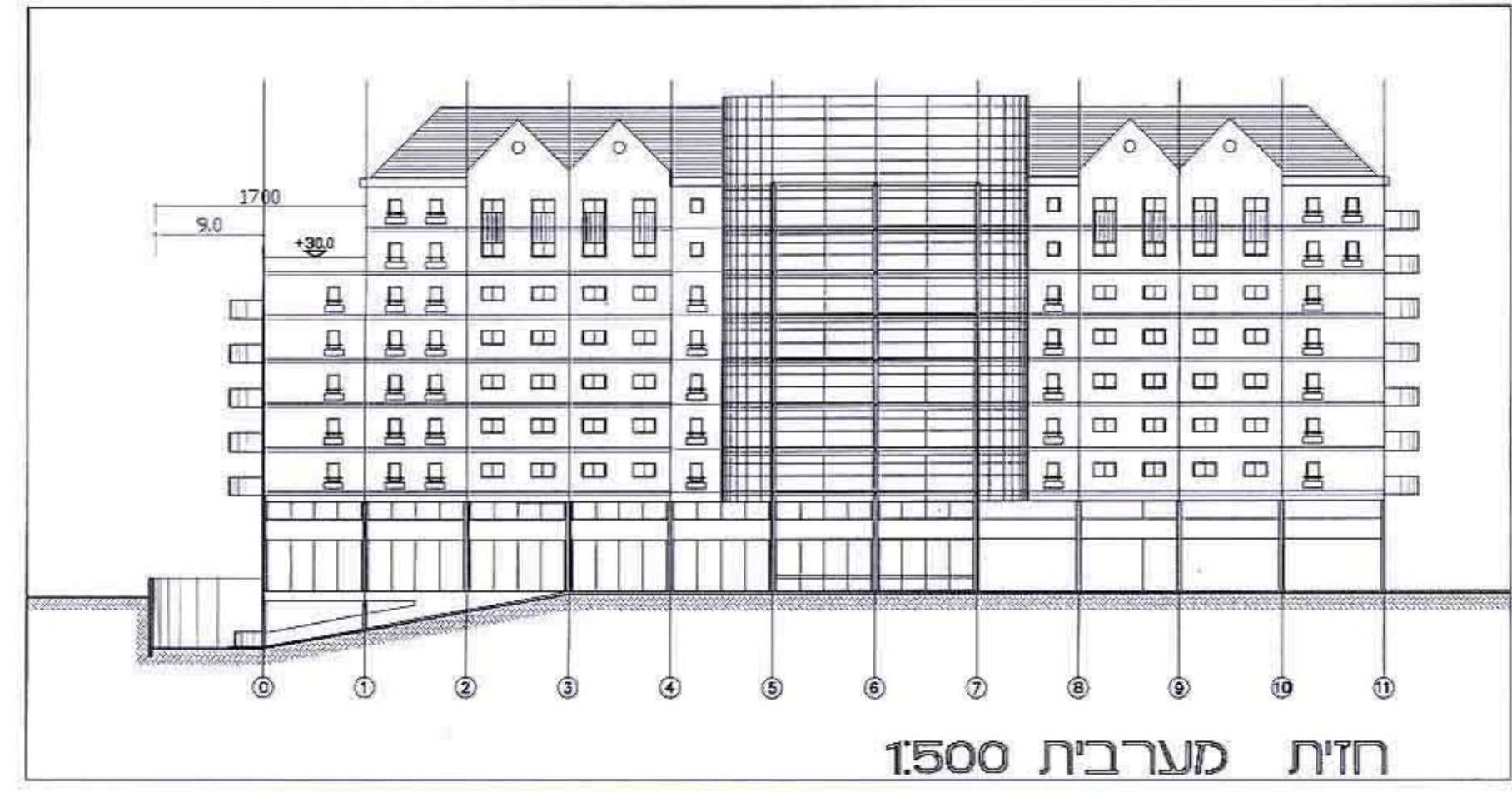
תוכנית קומת קרקע 1:500



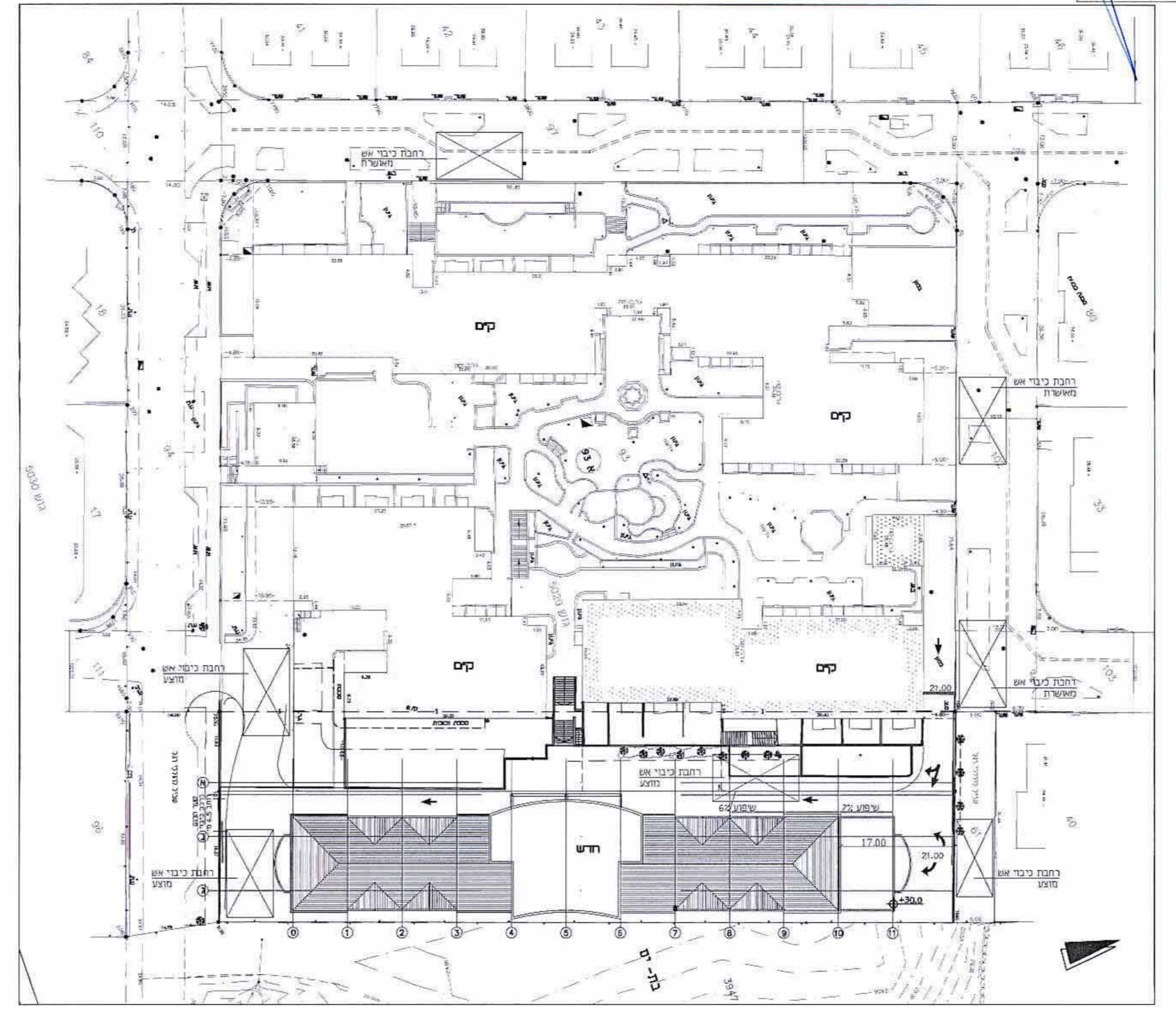
תוכנית קומה טיפוסית 1:500



חזית מזרחית 1:500



חזית מערבית 1:500



תוכנית כנ"ת 1:500

דב חפץ  
 אדריכלות ופיקוח  
 אגודת האדריכלים הישראליים  
 סניף תל אביב  
 08-9370390  
 08-370392 פקס

דב חפץ  
 אדריכלות ובני ערים בע"מ  
 שאול דינברמן 34 רוהובת 76656  
 08-9370390 08-370392 פקס

נדכון: 10.08.2003