

תכנית
התקבלה ביום
מס' תכנית
מס' תיק

מרחב תכנון מקומי נתניה

תכנית מתאר מפורטת נתל/מק/44\366
שינוי לתכנית מתאר נתל/4007,
ותכניות מפורטות נתל/366 ונתל/366א
נספח קווי בניין

מחוז: המרכז
נפה: השרון
מקום: נתניה
רחוב: רח'י בוסל מרכז נתניה
גוש: 8217
חלקי חלקה: חלקי חלקה 157
בעל הקרקע: מ.מ.י

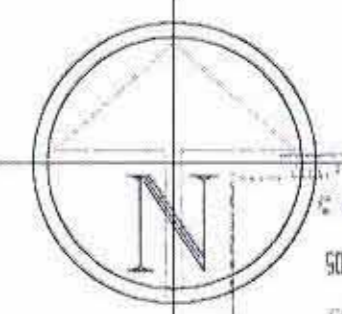
מחזור: 5002 80 011
נפה: 5002 80 011
מקום: 5002 80 011

רח'י בוסל מרכז נתניה
8217
חלקי חלקה 157
מ.מ.י

יזום ומגיש: דרך פתח תרזה 88 תל אביב
מחזור: 68940857 ת.ז. חוברה: **אזולאי שלום**
שד' בינימין ואס' נתניה טל. 051-675815
אזולאי שלום ת.ז. 68940857
שד' בינימין ואס' נתניה טל. 051-675815
מתכננים: **אדרי לבנסר ניר** מ.מ.י רשיון 79407
רח' זלמן שזר 14 רמת פולג נתניה
טל.פקס. 09-8358485 נייד 054-358485
שטח התכנית: 1.004 דונם
קנה מידה: 1 : 500 , 1 : 2500
תאריך: פברואר 2003

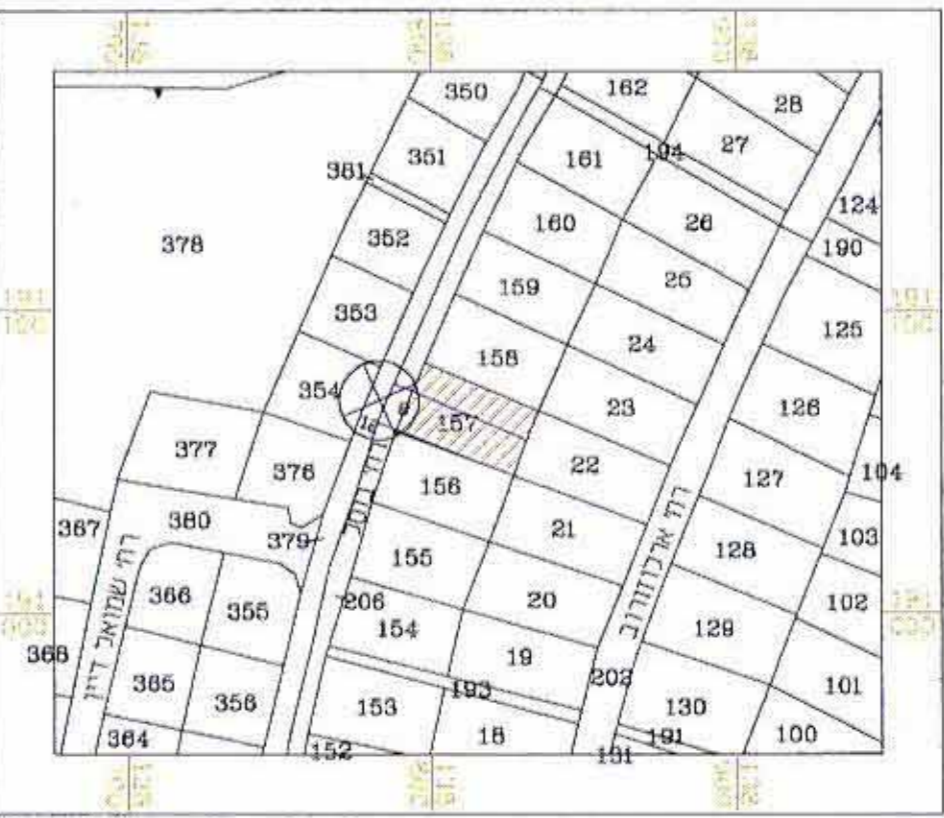
משרד הפנים
תאריך: 10.08.2005
בית קבל
תיק מס' 101

תאריך	חתימת היזום	חתימת המחנך
לדיון בועדה המקומית	<i>שלום אזולאי</i>	<i>ניר לבנסר</i> אדריכל מס' רשיון 79407
חתימת הוועדה המקומית	<i>שלום אזולאי</i>	חתימת המודד



מקום: נתניה
גוש: 8217
חלקה: 157
השטח בדונם: 1.004
הוכן עבור: אזולאי שלום
ק.מ.: 1:250

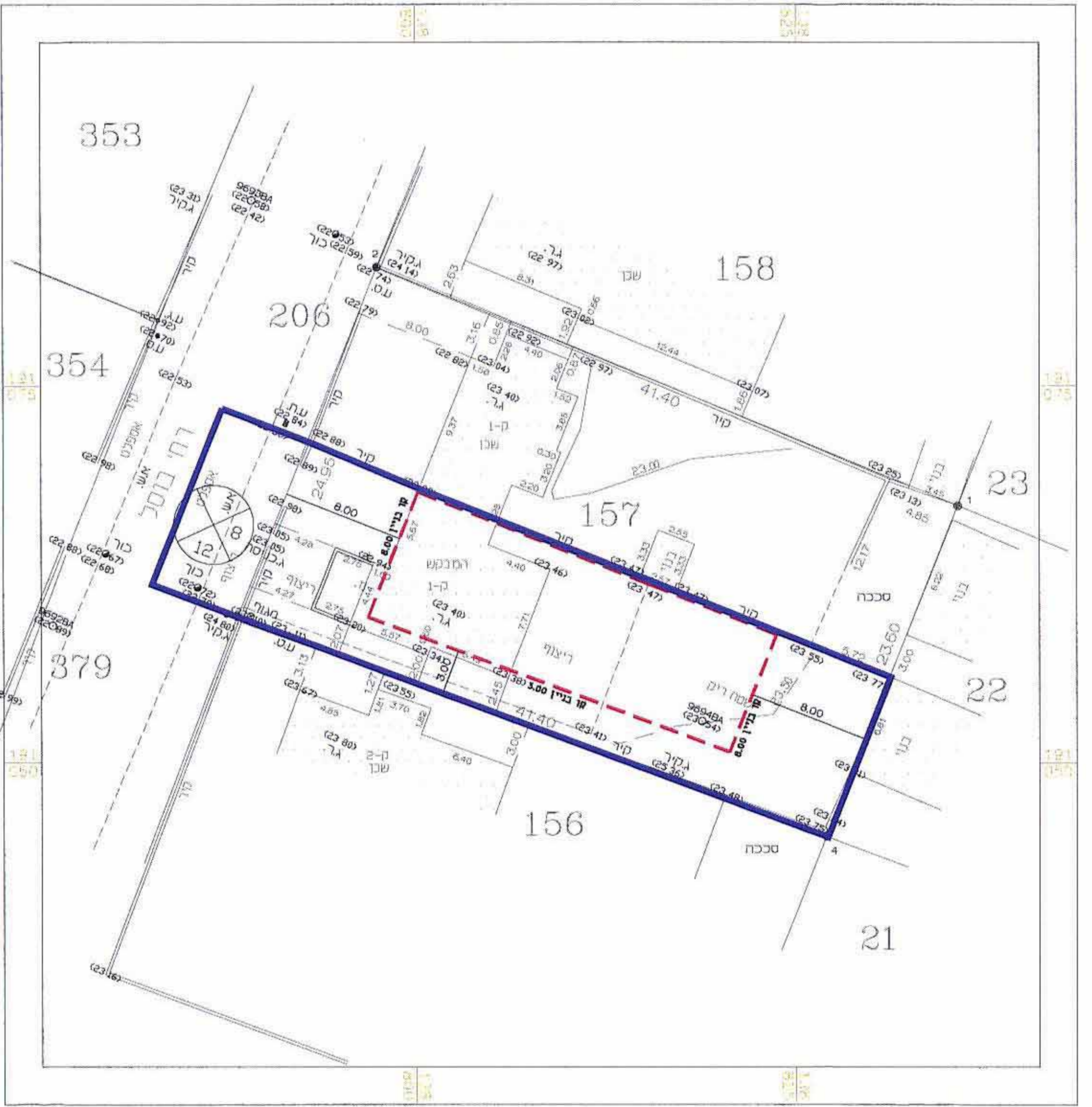
תרשים סביבה ק.מ. 1:250



הערות:
לא נצרכו רישום.
התכנית מפורטת על מפת גוש רישום מס' 8217.
הגבולות שאינם מתוארים הם בלתי מסודרים.
סמני גבול שאינם מתוארים הם ברזלי חוזה.
גבולות ושטח הולכה נלקחו מהמרכז לכיפוי ישראכ.
נתוני הפקעות התוכנית מתאר מפורטת מס' נתל/366 ונתל/366א

חתימה	תאריך
<i>שלום אזולאי</i>	25/11/05
מודדי השרון בע"מ	
יצחק בן-אבי רשיון מס' 618	
רח' עזקת חפר 69 נתניה 42220	
טל. 09-8622396 פקס. 09-8611444	
e-mail: kenavi2000@barak-online.net	
שם קובץ: 157-8217.dwg	
שם שרשום: כב	
חבנת שרשום: AutoCAD	
תאריך: 06.02.04	
תיקון רוחב המרפסת כ-2.25 מ' חתובה	

מצב קיים ק.מ. 1:250



מצב מוצע ק.מ. 1:250

