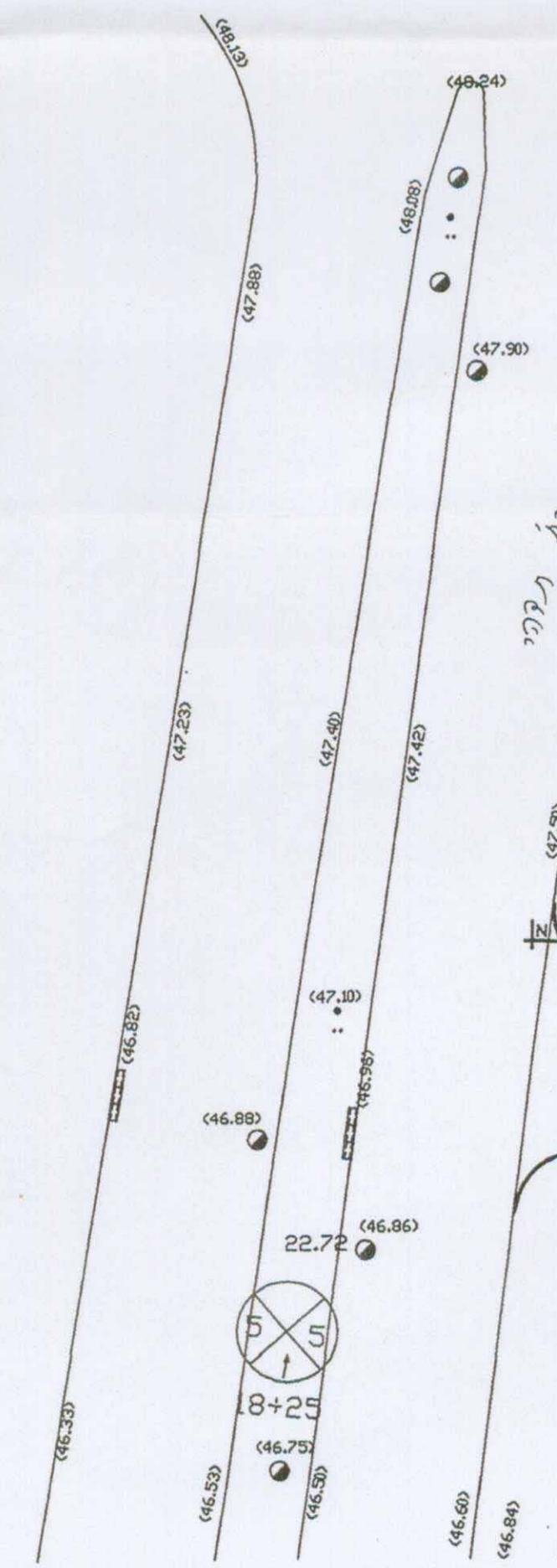


רד' הנופר

רתי הנופר



יעדה מקומית
 אישור תכנית מס' 220
 חו"ה המקומית החליטה לאשר את התוכנית
 בשישיה מס' 220/16 מיום 22.11.04
 הממונה על המרחב
 ירד וועדה

מוריס גוליאק
 ארכיטקט
 החרושת 19 רעננה
 מגרש: 2
 חו"ה: א.א.צ.ג.י. חברה להשקעות

קיים: תחנת דלק ומבנה משרדים מאושר
 (שמעון רביש)

82/2

220
 נספח תניה
 קומת קרקע
 ק"מ: 1:250

מ"ר/מ"ר	
מ"ר	מ"ר
מ"ר	מ"ר
מ"ר	מ"ר
מ"ר	מ"ר

ר/י
 ר/י
 23.6.04