

5/5/2004

משרד הפנים
מחוז מרכז
7 - 2004
נתקבל
תיק מס':

ועדה מרחבית לתכנון וכני
שרונים
26 - 2004
נתקבל
מחלקת תכנון

לכבוד
הועדה המקומית לתכנון ובניה
"שרונים"

א.ג.ג.

הנדון: "תכנית מס' הצ/מק/10-1/2 - רמת אמיר"

מצ"ב עדכון של טבלאות הקצאה ואיזון - נספח מס' 5 לתכנית רמת אמיר.
העדכון נערך בהתאם להחלטת ועדת הערר המחוזית מחוז מרכז מיום 29/5/2002, לאשר את
התוכנית המופקדת שלעיל, בכפוף לתיקון התכנית כמפורט בהחלטת הוועדה.

בסעיף 10 להחלטת הוועדה שלעיל נאמר "טבלאות האיחוד וחלוקה יתוקנו ויעודכנו בהתאם
להחלטות הוועדה ויאושרו ע"י הועדה המקומית".

1. פרטי המקרקעין

גוש 7880 חלקות 11, 18, 20.
חלק מחלקות 10, 16, 17.

גוש 7883 חלקות 14, 15, 16, 17.
חלק מחלקה 1.

סה"כ שטח התכנית 350.6 דונם.

מיקום התכנית - מצפון-מערב לצורן, מדרום-מערב למושב גאולים, מרחב תכנון מקומי
"שרונים".

עיקרי השינויים שבוצעו בתכנית בהתאם להחלטת הוועדה שלעיל: הגדלת השטח לבנייני
ציבור ע"י שינוי ייעוד של מגרשי בניה ממגורים לשב"צ, הקטנת מס' יח"ד, הקטנת שטח
מגרש בייעוד למסחר והרחבת דרכים.

2. עקרונות ההקצאה והאיזון

(א) התכנית מהווה תכנית מפורטת עפ"י סעיף 62א(א) לחוק תכנון ובנייה ובהתאם
לתכנית מתאר מקומית מס' צש/במ/1-22/301 "שכונת רמת אמיר" שדבר
אישורה פורסם ב.פ. 4445 מיום 26/9/96.

(ב) מטרת התכנית הינה תכנון מפורט של השטחים שבתכנית, כולל איחוד וחלוקה
מחדש שלא בהסכמת הבעלים, בהתאם להוראות פרק ג' סימן ז' לחוק התכנון
והבניה.

(ג) טבלאות ההקצאה והאיזון נערכו בהתאם לתקנון המוצע של תכנית מס'
הצ/מק/10-1/2 - רמת אמיר, כולל הנספחים לתקנון לרבות נספח מס' 6 -
רשימה מעודכנת של המגרשים, שטחם ומספר יח"ד בכל מגרש.

(ד) במצב הקיים ייעוד הקרקע של כל השטחים שבתכנית הינו חקלאי.

Handwritten notes and stamps in a circular stamp, including dates and signatures.



- 2 -

(ה) עקרונות האיחוד והחלוקה מחדש בהתאם להוראות סעיף 122, פרק ג' סימן ז'
לחוק ובין היתר -

(1ה) מיקום המגרשים - כל מגרש שיוקצה יהיה קרוב, ככל האפשר, למקום בו
היה קודם מגרשו של מקבל ההקצאה.

(2ה) שמירת השווי היחסי - שווי כל מגרש שיוקצה כאמור, ביחס לשוויים של
סך כל המגרשים החדשים שנוצרו ע"י החלוקה, יהיה כשווי של המגרש
הקודם של מקבל ההקצאה ביחס לשוויים של סך כל המגרשים
הקודמים.

(3ה) תשלומי איזון - במקרה שלא היתה אפשרות לשמור על מלוא היחסיות
כאמור.

עפ"י טבלאות ההקצאה והאיזון אין תשלומי איזון.

(ו) טבלת השטחים -

סה"כ השטחים המשתתפים בהקצאה החדשה, באזורי המגורים, מסחר ושטח
פרטי פתוח כ- 178.2 דונם.

סה"כ השטחים שאינם משתתפים בהקצאה החדשה והמיועדים לצרכי ציבור
והם בנייני ציבור, שטח ציבורי פתוח ודרכים הינו כ- 172.4 דונם.

השטחים המיועדים עפ"י התכנית לצרכי ציבור יופקעו בהתאם לסעיף 189, 188
לחוק ויירשמו ע"ש הרשות המקומית.

השטחים המיועדים לצרכי ציבור יוקצו עפ"י סעיף 14 בהוראות התכנית
הצ/מק/10-1 / 2 שלעיל.

(ז) כאמור אין תשלומי איזון במסגרת תכנית האיחוד והחלוקה מחדש

ב ב ר כ ה,

עודד טור סיני - מנכ"ל

ברוך דודן, שמאי מקרקעין

ZORAN7



מטב קיים

שטח יחסי כולל לבעלים	שטח יחסי	שטח החלק לבעלים	החלק בחלקה	שטח נכנס (מ"ר)	שם בעלים	שטח חלקה (מ"ר)	חלקה	גוש
	0.09377	32,876.55	45/100	73,059	נכסי א.ש.פ.ר. בע"מ	73,059	11	7880
	0.02496	8,751.92	45/100	19,448.7	נכסי א.ש.פ.ר. בע"מ	19,655	16	7880
0.28148	0.06369	22,329.90	45/100	49,622	נכסי א.ש.פ.ר. בע"מ	49,622	18	7880
	0.00602	2,110.80	3942/13760	7,368	נכסי א.ש.פ.ר. בע"מ	7,368	20	7880
	0.09264	32,478.30	45/100	72,174	נכסי א.ש.פ.ר. בע"מ	72,174	16	7883
	0.00040	140.95	3942/13760	492	נכסי א.ש.פ.ר. בע"מ	492	17	7883
	0.11461	40,182.45	20\11	73,059	עוזי ויהודה בע"מ	73,059	11	7880
	0.03051	10,696.78	20\11	19,448.7	עוזי ויהודה בע"מ	19,655	16	7880
0.34404	0.07784	27,292.10	20\11	49,622	עוזי ויהודה בע"מ	49,622	18	7880
	0.00736	2,579.87	2409/6880	7,368	עוזי ויהודה בע"מ	7,368	20	7880
	0.11322	39,695.70	20\11	72,174	עוזי ויהודה בע"מ	72,174	16	7883
	0.00049	172.27	2409/6880	492	עוזי ויהודה בע"מ	492	17	7883
	0.27007	94,687.30	1\1	94,687.3	מדינת ישראל	97,325	17	7880
	0.00764	2,677.33	125/344	7,368	קרן קיימת לישראל	7,368	20	7880
	0.01710	5,995.60	1\1	5,995.60	מדינת ישראל	147,741	10	7880
0.37448	0.00808	2,834.20	1\1	2,834.20	מדינת ישראל	8,690	1	7883
	0.04698	16,471.00	1\1	16,471	מדינת ישראל	16,471	14	7883
	0.02410	8,449.00	1\1	8,449	מדינת ישראל	8,449	15	7883
	0.00051	178.78	125/344	492	קרן קיימת לישראל	492	17	7883
1.00	1.00	350,600.80						



מס' מגרש	שטח מגרש (מ"ר)	יעוד	מס' יח"ד	שם כעלים	החלק במגרש	שווי יחסי	סה"כ שווי יחסי לבעלים	תשלומי איזון
131	657.00	מגורים א'	2	נכסי א.ש.פ.ר. בע"מ	1/1	0.00255		
132	657.00	מגורים א'	2	נכסי א.ש.פ.ר. בע"מ	1/1	0.00255		
133	657.00	מגורים א'	2	נכסי א.ש.פ.ר. בע"מ	1/1	0.00255		
134	658.00	מגורים א'	2	נכסי א.ש.פ.ר. בע"מ	1/1	0.00255		
135	658.00	מגורים א'	2	נכסי א.ש.פ.ר. בע"מ	1/1	0.00253		
136	658.00	מגורים א'	2	נכסי א.ש.פ.ר. בע"מ	1/1	0.00240		
137	640.00	מגורים א'	2	נכסי א.ש.פ.ר. בע"מ	1/1	0.00236		
138	658.00	מגורים א'	2	נכסי א.ש.פ.ר. בע"מ	1/1	0.00243		
139	658.00	מגורים א'	2	נכסי א.ש.פ.ר. בע"מ	1/1	0.00243		
145	656.00	מגורים א'	2	נכסי א.ש.פ.ר. בע"מ	1/1	0.00250		
146	662.00	מגורים א'	2	נכסי א.ש.פ.ר. בע"מ	1/1	0.00257		
147	662.00	מגורים א'	2	נכסי א.ש.פ.ר. בע"מ	1/1	0.00257		
148	662.00	מגורים א'	2	נכסי א.ש.פ.ר. בע"מ	1/1	0.00257		
149	662.00	מגורים א'	2	נכסי א.ש.פ.ר. בע"מ	1/1	0.00257		
150	661.00	מגורים א'	2	נכסי א.ש.פ.ר. בע"מ	1/1	0.00256		
151	773.00	מגורים א'	2	נכסי א.ש.פ.ר. בע"מ	1/1	0.00273		
152	657.00	מגורים א'	2	נכסי א.ש.פ.ר. בע"מ	1/1	0.00245		
153	662.00	מגורים א'	2	נכסי א.ש.פ.ר. בע"מ	1/1	0.00257		
154	662.00	מגורים א'	2	נכסי א.ש.פ.ר. בע"מ	1/1	0.00257		
155	662.00	מגורים א'	2	נכסי א.ש.פ.ר. בע"מ	1/1	0.00257		
156	662.00	מגורים א'	2	נכסי א.ש.פ.ר. בע"מ	1/1	0.00257		
157	662.00	מגורים א'	2	נכסי א.ש.פ.ר. בע"מ	1/1	0.00257		
158	683.00	מגורים א'	2	נכסי א.ש.פ.ר. בע"מ	1/1	0.00262		
159	773.00	מגורים א'	2	נכסי א.ש.פ.ר. בע"מ	1/1	0.00271		
סה"כ			48				0.06103	
14	500.00	מגורים ב'	2	נכסי א.ש.פ.ר. בע"מ	1/1	0.00229		
15	500.00	מגורים ב'	2	נכסי א.ש.פ.ר. בע"מ	1/1	0.00229		
16	500.00	מגורים ב'	2	נכסי א.ש.פ.ר. בע"מ	1/1	0.00229		
17	500.00	מגורים ב'	2	נכסי א.ש.פ.ר. בע"מ	1/1	0.00229		
18	500.00	מגורים ב'	2	נכסי א.ש.פ.ר. בע"מ	1/1	0.00229		
19	500.00	מגורים ב'	2	נכסי א.ש.פ.ר. בע"מ	1/1	0.00229		
20	500.00	מגורים ב'	2	נכסי א.ש.פ.ר. בע"מ	1/1	0.00229		
21	519.00	מגורים ב'	2	נכסי א.ש.פ.ר. בע"מ	1/1	0.00235		
22	527.00	מגורים ב'	2	נכסי א.ש.פ.ר. בע"מ	1/1	0.00237		
23	527.00	מגורים ב'	2	נכסי א.ש.פ.ר. בע"מ	1/1	0.00237		
24	527.00	מגורים ב'	2	נכסי א.ש.פ.ר. בע"מ	1/1	0.00237		



תשלומי איזון	סה"כ שווי יחסי לבעלים	שווי יחסי	החלק במגרש	שם בעלים	מס' יח"ד	יעוד	שטח מגרש (מ"ר)	מס' מגרש
		0.00229	111	נכסי א.ש.פ.ר. בע"מ	2	מגורים ב'	500.00	40
		0.00229	111	נכסי א.ש.פ.ר. בע"מ	2	מגורים ב'	500.00	41
		0.00229	111	נכסי א.ש.פ.ר. בע"מ	2	מגורים ב'	500.00	42
		0.00229	111	נכסי א.ש.פ.ר. בע"מ	2	מגורים ב'	500.00	43
		0.00229	111	נכסי א.ש.פ.ר. בע"מ	2	מגורים ב'	500.00	44
		0.00229	111	נכסי א.ש.פ.ר. בע"מ	2	מגורים ב'	500.00	45
		0.00229	111	נכסי א.ש.פ.ר. בע"מ	2	מגורים ב'	500.00	46
		0.00231	111	נכסי א.ש.פ.ר. בע"מ	2	מגורים ב'	507.00	47
		0.00234	111	נכסי א.ש.פ.ר. בע"מ	2	מגורים ב'	517.00	48
		0.00234	111	נכסי א.ש.פ.ר. בע"מ	2	מגורים ב'	515.00	49
		0.00234	111	נכסי א.ש.פ.ר. בע"מ	2	מגורים ב'	518.00	50
		0.00240	111	נכסי א.ש.פ.ר. בע"מ	2	מגורים ב'	628.00	51
		0.00229	111	נכסי א.ש.פ.ר. בע"מ	2	מגורים ב'	499.00	65
		0.00229	111	נכסי א.ש.פ.ר. בע"מ	2	מגורים ב'	499.00	66
		0.00229	111	נכסי א.ש.פ.ר. בע"מ	2	מגורים ב'	499.00	67
		0.00229	111	נכסי א.ש.פ.ר. בע"מ	2	מגורים ב'	498.00	68
		0.00229	111	נכסי א.ש.פ.ר. בע"מ	2	מגורים ב'	498.00	69
		0.00229	111	נכסי א.ש.פ.ר. בע"מ	2	מגורים ב'	498.00	70
		0.00229	111	נכסי א.ש.פ.ר. בע"מ	2	מגורים ב'	498.00	71
		0.00242	111	נכסי א.ש.פ.ר. בע"מ	2	מגורים ב'	546.00	72
		0.00247	111	נכסי א.ש.פ.ר. בע"מ	2	מגורים ב'	564.00	73
		0.00251	111	נכסי א.ש.פ.ר. בע"מ	2	מגורים ב'	580.00	74
		0.00244	111	נכסי א.ש.פ.ר. בע"מ	2	מגורים ב'	634.00	75
		0.00230	111	נכסי א.ש.פ.ר. בע"מ	2	מגורים ב'	501.00	86
		0.00230	111	נכסי א.ש.פ.ר. בע"מ	2	מגורים ב'	501.00	87
		0.00230	111	נכסי א.ש.פ.ר. בע"מ	2	מגורים ב'	501.00	88
		0.00230	111	נכסי א.ש.פ.ר. בע"מ	2	מגורים ב'	502.00	89
		0.00230	111	נכסי א.ש.פ.ר. בע"מ	2	מגורים ב'	502.00	90
		0.00230	111	נכסי א.ש.פ.ר. בע"מ	2	מגורים ב'	501.00	91
		0.00230	111	נכסי א.ש.פ.ר. בע"מ	2	מגורים ב'	501.00	92
		0.00223	111	נכסי א.ש.פ.ר. בע"מ	2	מגורים ב'	564.00	93
		0.00237	111	נכסי א.ש.פ.ר. בע"מ	2	מגורים ב'	622.00	94
		0.00234	111	נכסי א.ש.פ.ר. בע"מ	2	מגורים ב'	518.00	125
		0.00237	111	נכסי א.ש.פ.ר. בע"מ	2	מגורים ב'	526.00	126
	0.10456				90			סה"כ
		0.04672	111	נכסי א.ש.פ.ר. בע"מ	64	מגורים ג'	5161.00	205
		0.04672	111	נכסי א.ש.פ.ר. בע"מ	64	מגורים ג'	5161.00	206
		0.01329	111	נכסי א.ש.פ.ר. בע"מ	16	מגורים ג'	1951.00	210
	0.10673				144			סה"כ
	0.00917	0.00917	45/100	נכסי א.ש.פ.ר. בע"מ		מסחר	6179.00	6001
אין								
תשלומי איזון	0.28148			נכסי א.ש.פ.ר. בע"מ	282			סה"כ



מס' מגרש	שמה מגרש (מ"ר)	יעוד	מס' יח"ד	שם בעלים	החלק במגרש	שווי יחסי	סה"כ שווי יחסי לבעלים	תשלומי איזון
140	658.00	מגורים א'	2	עוזי ויהודה בע"מ	1/1	0.00242		
141	658.00	מגורים א'	2	עוזי ויהודה בע"מ	1/1	0.00242		
142	658.00	מגורים א'	2	עוזי ויהודה בע"מ	1/1	0.00243		
143	657.00	מגורים א'	2	עוזי ויהודה בע"מ	1/1	0.00242		
144	650.00	מגורים א'	2	עוזי ויהודה בע"מ	1/1	0.00240		
160	656.00	מגורים א'	2	עוזי ויהודה בע"מ	1/1	0.00247		
161	662.00	מגורים א'	2	עוזי ויהודה בע"מ	1/1	0.00257		
162	662.00	מגורים א'	2	עוזי ויהודה בע"מ	1/1	0.00257		
163	662.00	מגורים א'	2	עוזי ויהודה בע"מ	1/1	0.00257		
164	662.00	מגורים א'	2	עוזי ויהודה בע"מ	1/1	0.00257		
165	662.00	מגורים א'	2	עוזי ויהודה בע"מ	1/1	0.00257		
166	774.00	מגורים א'	2	עוזי ויהודה בע"מ	1/1	0.00272		
167	657.00	מגורים א'	2	עוזי ויהודה בע"מ	1/1	0.00247		
168	662.00	מגורים א'	2	עוזי ויהודה בע"מ	1/1	0.00257		
169	662.00	מגורים א'	2	עוזי ויהודה בע"מ	1/1	0.00257		
170	662.00	מגורים א'	2	עוזי ויהודה בע"מ	1/1	0.00257		
171	662.00	מגורים א'	2	עוזי ויהודה בע"מ	1/1	0.00257		
172	662.00	מגורים א'	2	עוזי ויהודה בע"מ	1/1	0.00257		
173	683.00	מגורים א'	2	עוזי ויהודה בע"מ	1/1	0.00262		
174	775.00	מגורים א'	2	עוזי ויהודה בע"מ	1/1	0.00272		
175	659.00	מגורים א'	2	עוזי ויהודה בע"מ	1/1	0.00256		
176	666.00	מגורים א'	2	עוזי ויהודה בע"מ	1/1	0.00220		
177	762.00	מגורים א'	2	עוזי ויהודה בע"מ	1/1	0.00249		
178	723.00	מגורים א'	2	עוזי ויהודה בע"מ	1/1	0.00242		
179	685.00	מגורים א'	2	עוזי ויהודה בע"מ	1/1	0.00237		
180	659.00	מגורים א'	2	עוזי ויהודה בע"מ	1/1	0.00219		
181	659.00	מגורים א'	2	עוזי ויהודה בע"מ	1/1	0.00219		
182	659.00	מגורים א'	2	עוזי ויהודה בע"מ	1/1	0.00230		
183	658.00	מגורים א'	2	עוזי ויהודה בע"מ	1/1	0.00230		
185	738.00	מגורים א'	2	עוזי ויהודה בע"מ	1/1	0.00211		
							0.07388	
סה"כ			60					
1	514.00	מגורים ב'	2	עוזי ויהודה בע"מ	1/1	0.00233		
2	517.00	מגורים ב'	2	עוזי ויהודה בע"מ	1/1	0.00234		
3	516.00	מגורים ב'	2	עוזי ויהודה בע"מ	1/1	0.00234		
4	515.00	מגורים ב'	2	עוזי ויהודה בע"מ	1/1	0.00234		
5	514.00	מגורים ב'	2	עוזי ויהודה בע"מ	1/1	0.00233		
6	514.00	מגורים ב'	2	עוזי ויהודה בע"מ	1/1	0.00233		
7	514.00	מגורים ב'	2	עוזי ויהודה בע"מ	1/1	0.00233		
8	510.00	מגורים ב'	2	עוזי ויהודה בע"מ	1/1	0.00232		
9	500.00	מגורים ב'	2	עוזי ויהודה בע"מ	1/1	0.00229		
10	500.00	מגורים ב'	2	עוזי ויהודה בע"מ	1/1	0.00229		
11	500.00	מגורים ב'	2	עוזי ויהודה בע"מ	1/1	0.00229		
12	500.00	מגורים ב'	2	עוזי ויהודה בע"מ	1/1	0.00229		
13	500.00	מגורים ב'	2	עוזי ויהודה בע"מ	1/1	0.00229		

מס' מגרש	שטח מגרש (מ"ר)	יעוד	מס' יח"ד	שם בעלים	החלק במגרש	שווי יחסי	סה"כ שווי יחסי לבעלים	תשלומי איזון
25	523.00	מגורים ב'	2	עוזי ויהודה בע"מ	1/1	0.00217		
26	509.00	מגורים ב'	2	עוזי ויהודה בע"מ	1/1	0.00213		
27	513.00	מגורים ב'	2	עוזי ויהודה בע"מ	1/1	0.00214		
28	516.00	מגורים ב'	2	עוזי ויהודה בע"מ	1/1	0.00215		
29	519.00	מגורים ב'	2	עוזי ויהודה בע"מ	1/1	0.00223		
30	522.00	מגורים ב'	2	עוזי ויהודה בע"מ	1/1	0.00235		
31	523.00	מגורים ב'	2	עוזי ויהודה בע"מ	1/1	0.00236		
32	524.00	מגורים ב'	2	עוזי ויהודה בע"מ	1/1	0.00236		
33	525.00	מגורים ב'	2	עוזי ויהודה בע"מ	1/1	0.00236		
34	524.00	מגורים ב'	2	עוזי ויהודה בע"מ	1/1	0.00236		
35	499.00	מגורים ב'	2	עוזי ויהודה בע"מ	1/1	0.00229		
36	499.00	מגורים ב'	2	עוזי ויהודה בע"מ	1/1	0.00229		
37	499.00	מגורים ב'	2	עוזי ויהודה בע"מ	1/1	0.00229		
38	500.00	מגורים ב'	2	עוזי ויהודה בע"מ	1/1	0.00229		
39	500.00	מגורים ב'	2	עוזי ויהודה בע"מ	1/1	0.00229		
52	556.00	מגורים ב'	2	עוזי ויהודה בע"מ	1/1	0.00238		
53	530.00	מגורים ב'	2	עוזי ויהודה בע"מ	1/1	0.00233		
54	529.00	מגורים ב'	2	עוזי ויהודה בע"מ	1/1	0.00236		
55	529.00	מגורים ב'	2	עוזי ויהודה בע"מ	1/1	0.00237		
56	530.00	מגורים ב'	2	עוזי ויהודה בע"מ	1/1	0.00238		
57	530.00	מגורים ב'	2	עוזי ויהודה בע"מ	1/1	0.00238		
58	531.00	מגורים ב'	2	עוזי ויהודה בע"מ	1/1	0.00238		
59	531.00	מגורים ב'	2	עוזי ויהודה בע"מ	1/1	0.00238		
60	501.00	מגורים ב'	2	עוזי ויהודה בע"מ	1/1	0.00230		
61	501.00	מגורים ב'	2	עוזי ויהודה בע"מ	1/1	0.00230		
62	501.00	מגורים ב'	2	עוזי ויהודה בע"מ	1/1	0.00230		
63	500.00	מגורים ב'	2	עוזי ויהודה בע"מ	1/1	0.00229		
64	500.00	מגורים ב'	2	עוזי ויהודה בע"מ	1/1	0.00229		
76	594.00	מגורים ב'	2	עוזי ויהודה בע"מ	1/1	0.00243		
77	543.00	מגורים ב'	2	עוזי ויהודה בע"מ	1/1	0.00236		
78	542.00	מגורים ב'	2	עוזי ויהודה בע"מ	1/1	0.00241		
79	542.00	מגורים ב'	2	עוזי ויהודה בע"מ	1/1	0.00241		
80	541.00	מגורים ב'	2	עוזי ויהודה בע"מ	1/1	0.00241		
81	501.00	מגורים ב'	2	עוזי ויהודה בע"מ	1/1	0.00230		
82	502.00	מגורים ב'	2	עוזי ויהודה בע"מ	1/1	0.00230		
83	502.00	מגורים ב'	2	עוזי ויהודה בע"מ	1/1	0.00230		
84	501.00	מגורים ב'	2	עוזי ויהודה בע"מ	1/1	0.00230		
85	501.00	מגורים ב'	2	עוזי ויהודה בע"מ	1/1	0.00230		
127	524.00	מגורים ב'	2	עוזי ויהודה בע"מ	1/1	0.00236		
128	523.00	מגורים ב'	2	עוזי ויהודה בע"מ	1/1	0.00236		
129	522.00	מגורים ב'	2	עוזי ויהודה בע"מ	1/1	0.00235		
130	936.00	מגורים ב'	3	עוזי ויהודה בע"מ	1/1	0.00395		
184	496.00	מגורים ב'	2	עוזי ויהודה בע"מ	1/1	0.00184		
סה"כ			113			0.13103		
203	5161.00	מגורים ג'	64	עוזי ויהודה בע"מ	1/1	0.04672		
204	5161.00	מגורים ג'	64	עוזי ויהודה בע"מ	1/1	0.04672		
209	3736.00	מגורים ג'	48	עוזי ויהודה בע"מ	1/1	0.03448		
סה"כ			176			0.12791		
6001	6179.00	מסחר		עוזי ויהודה בע"מ	55/100	0.01121	0.01121	אין
סה"כ			349	עוזי ויהודה בע"מ		0.34404		תשלומי איזון



מס' מגרש	שטח מגרש (מ"ר)	יעוד	מס' יח"ד	שם בעלים	החלק במגרש	שווי יחסי	סה"כ שווי יחסי לבעלים	תשלומי איזון
95	558.00	מגורים ב'	2	מדינת ישראל	111	0.00245		
96	505.00	מגורים ב'	2	מדינת ישראל	111	0.00231		
97	501.00	מגורים ב'	2	מדינת ישראל	111	0.00230		
98	501.00	מגורים ב'	2	מדינת ישראל	111	0.00230		
99	510.00	מגורים ב'	2	מדינת ישראל	111	0.00232		
100	518.00	מגורים ב'	2	מדינת ישראל	111	0.00234		
101	509.00	מגורים ב'	2	מדינת ישראל	111	0.00232		
102	508.00	מגורים ב'	2	מדינת ישראל	111	0.00232		
103	558.00	מגורים ב'	2	מדינת ישראל	111	0.00245		
104	568.00	מגורים ב'	2	מדינת ישראל	111	0.00248		
105	800.00	מגורים ב'	3	מדינת ישראל	111	0.00338		
106	500.00	מגורים ב'	2	מדינת ישראל	111	0.00229		
107	567.00	מגורים ב'	2	מדינת ישראל	111	0.00248		
108	537.00	מגורים ב'	2	מדינת ישראל	111	0.00240		
109	547.00	מגורים ב'	2	מדינת ישראל	111	0.00242		
110	589.00	מגורים ב'	2	מדינת ישראל	111	0.00254		
111	513.00	מגורים ב'	2	מדינת ישראל	111	0.00233		
112	500.00	מגורים ב'	2	מדינת ישראל	111	0.00229		
113	501.00	מגורים ב'	2	מדינת ישראל	111	0.00230		
114	533.00	מגורים ב'	2	מדינת ישראל	111	0.00239		
115	507.00	מגורים ב'	2	מדינת ישראל	111	0.00220		
116	616.00	מגורים ב'	2	מדינת ישראל	111	0.00261		
117	531.00	מגורים ב'	2	מדינת ישראל	111	0.00238		
118	518.00	מגורים ב'	2	מדינת ישראל	111	0.00234		
119	508.00	מגורים ב'	2	מדינת ישראל	111	0.00232		
120	531.00	מגורים ב'	2	מדינת ישראל	111	0.00238		
121	529.00	מגורים ב'	2	מדינת ישראל	111	0.00226		
122	589.00	מגורים ב'	2	מדינת ישראל	111	0.00254		
123	801.00	מגורים ב'	3	מדינת ישראל	111	0.00340		
124	1941.00	מגורים ב'	8	מדינת ישראל	111	0.00891		
סה"כ			68			0.07975		
200	5298.00	מגורים ג'	64	מדינת ישראל	111	0.05035		
201	8909.00	מגורים ג'	128	מדינת ישראל	111	0.08554		
202	6221.00	מגורים ג'	64	מדינת ישראל	111	0.05631		
207	5145.00	מגורים ג'	64	מדינת ישראל	111	0.04657		
208	4760.00	מגורים ג'	64	מדינת ישראל	111	0.04532		
סה"כ			384			0.28410		
7001	8390.00	שפ"פ		מדינת ישראל	111	0.01063	0.01063	
סה"כ			452	מדינת ישראל		0.37448		אין תשלומי איזון
סה"כ תכנית	178,188		1083			1.00	1.00	



- (ה) עקרונות האיחוד והחלוקה מחדש בהתאם להוראות סעיף 122, פרק ג' סימן ז'
לחוק ובין היתר -
- (1ה) מיקום המגרשים - כל מגרש שיוקצה יהיה קרוב, ככל האפשר, למקום בו
היה קודם מגרשו של מקבל ההקצאה.
- (2ה) שמירת השווי היחסי - שווי כל מגרש שיוקצה כאמור, ביחס לשוויים של
סך כל המגרשים החדשים שנוצרו ע"י החלוקה, יהיה כשווי של המגרש
הקודם של מקבל ההקצאה ביחס לשוויים של סך כל המגרשים
הקודמים.
- (3ה) תשלומי איזון - במקרה שלא היתה אפשרות לשמור על מלוא היחסיות
כאמור.
- עפ"י טבלאות ההקצאה והאיזון אין תשלומי איזון.
- (ו) טבלת השטחים -
- סה"כ השטחים המשתתפים בהקצאה החדשה, באזורי המגורים, מסחר ושטח
פרטי פתוח כ- 178.2 דונם.
- סה"כ השטחים שאינם משתתפים בהקצאה החדשה והמיועדים לצרכי ציבור
והם בנייני ציבור, שטח ציבורי פתוח ודרכים הינו כ- 172.4 דונם.
- השטחים המיועדים עפ"י התכנית לצרכי ציבור יופקעו בהתאם לסעיף 188, 189
לחוק ויירשמו ע"ש הרשות המקומית.
- השטחים המיועדים לצרכי ציבור יוקצו עפ"י סעיף 14 בהוראות התכנית
הצ/מק/ 1-10 / 2 שלעיל.
- (ז) כאמור אין תשלומי איזון במסגרת תכנית האיחוד והחלוקה מחדש.

ב ב ר כ ה,

עודד טור סיני - מנכ"ל

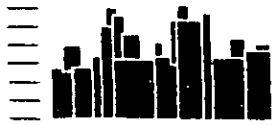
ברוך דוד קמחי שמאי מקרקעין

ZORAN7



מצב קיים

גוש	חלקה	שטח חלקה (מ"ר)	שם בעלים	שטח נכנס (מ"ר)	החלק בחלקה	שטח החלק לבעלים	שווי יחסי כולל לבעלים	שווי יחסי
7880	11	73.059	נכסי א.ש.פ.ר. בע"מ	73.059	45/100	32,876.55	0.09377	
7880	16	19,655	נכסי א.ש.פ.ר. בע"מ	19448.7	45/100	8,751.92	0.02496	
7880	18	49,622	נכסי א.ש.פ.ר. בע"מ	49,622	45/100	22,329.90	0.28148	
7880	20	7,368	נכסי א.ש.פ.ר. בע"מ	7,368	3942/13760	2,110.80	0.00602	
7883	16	72,174	נכסי א.ש.פ.ר. בע"מ	72,174	45/100	32,478.30	0.09264	
7883	17	492	נכסי א.ש.פ.ר. בע"מ	492	3942/13760	140.95	0.00040	
7880	11	73,059	עוזי ויהודה בע"מ	73,059	2011	40,182.45	0.11461	
7880	16	19,655	עוזי ויהודה בע"מ	19448.7	2011	10,696.78	0.03051	
7880	18	49,622	עוזי ויהודה בע"מ	49,622	2011	27,292.10	0.34404	
7880	20	7,368	עוזי ויהודה בע"מ	7,368	2409/6880	2,579.87	0.00736	
7883	16	72,174	עוזי ויהודה בע"מ	72,174	2011	39,695.70	0.11322	
7883	17	492	עוזי ויהודה בע"מ	492	2409/6880	172.27	0.00049	
7880	17	97,325	מדינת ישראל	94687.3	111	94,687.30	0.27007	
7880	20	7,368	קרן קיימת לישראל	7,368	125/344	2,677.33	0.00764	
7880	10	147,741	מדינת ישראל	5,995.60	111	5,995.60	0.01710	
7883	1	8,690	מדינת ישראל	2,834.20	111	2,834.20	0.37448	
7883	14	16,471	מדינת ישראל	16,471	111	16,471.00	0.04698	
7883	15	8,449	מדינת ישראל	8,449	111	8,449.00	0.02410	
7883	17	492	קרן קיימת לישראל	492	125/344	178.78	0.00051	
						350,600.80	1.00	



מס' מגרש	שטח מגרש (מ"ר)	יעוד	מס' יח"ד	שם בעלים	החלק במגרש	שווי יחסי	סה"כ שווי יחסי לבעלים	תשלומי איזון
131	657.00	מגורים א'	2	נכסי א.ש.פ.ר. בע"מ	1/1	0.00255		
132	657.00	מגורים א'	2	נכסי א.ש.פ.ר. בע"מ	1/1	0.00255		
133	657.00	מגורים א'	2	נכסי א.ש.פ.ר. בע"מ	1/1	0.00255		
134	658.00	מגורים א'	2	נכסי א.ש.פ.ר. בע"מ	1/1	0.00255		
135	658.00	מגורים א'	2	נכסי א.ש.פ.ר. בע"מ	1/1	0.00253		
136	658.00	מגורים א'	2	נכסי א.ש.פ.ר. בע"מ	1/1	0.00240		
137	640.00	מגורים א'	2	נכסי א.ש.פ.ר. בע"מ	1/1	0.00236		
138	658.00	מגורים א'	2	נכסי א.ש.פ.ר. בע"מ	1/1	0.00243		
139	658.00	מגורים א'	2	נכסי א.ש.פ.ר. בע"מ	1/1	0.00243		
145	656.00	מגורים א'	2	נכסי א.ש.פ.ר. בע"מ	1/1	0.00250		
146	662.00	מגורים א'	2	נכסי א.ש.פ.ר. בע"מ	1/1	0.00257		
147	662.00	מגורים א'	2	נכסי א.ש.פ.ר. בע"מ	1/1	0.00257		
148	662.00	מגורים א'	2	נכסי א.ש.פ.ר. בע"מ	1/1	0.00257		
149	662.00	מגורים א'	2	נכסי א.ש.פ.ר. בע"מ	1/1	0.00257		
150	661.00	מגורים א'	2	נכסי א.ש.פ.ר. בע"מ	1/1	0.00256		
151	773.00	מגורים א'	2	נכסי א.ש.פ.ר. בע"מ	1/1	0.00273		
152	657.00	מגורים א'	2	נכסי א.ש.פ.ר. בע"מ	1/1	0.00245		
153	662.00	מגורים א'	2	נכסי א.ש.פ.ר. בע"מ	1/1	0.00257		
154	662.00	מגורים א'	2	נכסי א.ש.פ.ר. בע"מ	1/1	0.00257		
155	662.00	מגורים א'	2	נכסי א.ש.פ.ר. בע"מ	1/1	0.00257		
156	662.00	מגורים א'	2	נכסי א.ש.פ.ר. בע"מ	1/1	0.00257		
157	662.00	מגורים א'	2	נכסי א.ש.פ.ר. בע"מ	1/1	0.00257		
158	683.00	מגורים א'	2	נכסי א.ש.פ.ר. בע"מ	1/1	0.00262		
159	773.00	מגורים א'	2	נכסי א.ש.פ.ר. בע"מ	1/1	0.00271		
			48				0.06103	
								סה"כ
14	500.00	מגורים ב'	2	נכסי א.ש.פ.ר. בע"מ	1/1	0.00229		
15	500.00	מגורים ב'	2	נכסי א.ש.פ.ר. בע"מ	1/1	0.00229		
16	500.00	מגורים ב'	2	נכסי א.ש.פ.ר. בע"מ	1/1	0.00229		
17	500.00	מגורים ב'	2	נכסי א.ש.פ.ר. בע"מ	1/1	0.00229		
18	500.00	מגורים ב'	2	נכסי א.ש.פ.ר. בע"מ	1/1	0.00229		
19	500.00	מגורים ב'	2	נכסי א.ש.פ.ר. בע"מ	1/1	0.00229		
20	500.00	מגורים ב'	2	נכסי א.ש.פ.ר. בע"מ	1/1	0.00229		
21	519.00	מגורים ב'	2	נכסי א.ש.פ.ר. בע"מ	1/1	0.00235		
22	527.00	מגורים ב'	2	נכסי א.ש.פ.ר. בע"מ	1/1	0.00237		
23	527.00	מגורים ב'	2	נכסי א.ש.פ.ר. בע"מ	1/1	0.00237		
24	527.00	מגורים ב'	2	נכסי א.ש.פ.ר. בע"מ	1/1	0.00237		

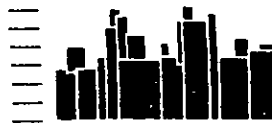


מס' מגרש	שטח מגרש (מ"ר)	יעוד	מס' יח"ד	שם כנעלים	החלק במגרש	שווי יחסי	סה"כ שווי יחסי לבעלים	תשלומי איזון
40	500.00	מגורים ב'	2	נכסי א.ש.פ.ר. בע"מ	1/1	0.00229		
41	500.00	מגורים ב'	2	נכסי א.ש.פ.ר. בע"מ	1/1	0.00229		
42	500.00	מגורים ב'	2	נכסי א.ש.פ.ר. בע"מ	1/1	0.00229		
43	500.00	מגורים ב'	2	נכסי א.ש.פ.ר. בע"מ	1/1	0.00229		
44	500.00	מגורים ב'	2	נכסי א.ש.פ.ר. בע"מ	1/1	0.00229		
45	500.00	מגורים ב'	2	נכסי א.ש.פ.ר. בע"מ	1/1	0.00229		
46	500.00	מגורים ב'	2	נכסי א.ש.פ.ר. בע"מ	1/1	0.00229		
47	507.00	מגורים ב'	2	נכסי א.ש.פ.ר. בע"מ	1/1	0.00231		
48	517.00	מגורים ב'	2	נכסי א.ש.פ.ר. בע"מ	1/1	0.00234		
49	515.00	מגורים ב'	2	נכסי א.ש.פ.ר. בע"מ	1/1	0.00234		
50	518.00	מגורים ב'	2	נכסי א.ש.פ.ר. בע"מ	1/1	0.00234		
51	628.00	מגורים ב'	2	נכסי א.ש.פ.ר. בע"מ	1/1	0.00240		
65	499.00	מגורים ב'	2	נכסי א.ש.פ.ר. בע"מ	1/1	0.00229		
66	499.00	מגורים ב'	2	נכסי א.ש.פ.ר. בע"מ	1/1	0.00229		
67	499.00	מגורים ב'	2	נכסי א.ש.פ.ר. בע"מ	1/1	0.00229		
68	498.00	מגורים ב'	2	נכסי א.ש.פ.ר. בע"מ	1/1	0.00229		
69	498.00	מגורים ב'	2	נכסי א.ש.פ.ר. בע"מ	1/1	0.00229		
70	498.00	מגורים ב'	2	נכסי א.ש.פ.ר. בע"מ	1/1	0.00229		
71	498.00	מגורים ב'	2	נכסי א.ש.פ.ר. בע"מ	1/1	0.00229		
72	546.00	מגורים ב'	2	נכסי א.ש.פ.ר. בע"מ	1/1	0.00242		
73	564.00	מגורים ב'	2	נכסי א.ש.פ.ר. בע"מ	1/1	0.00247		
74	580.00	מגורים ב'	2	נכסי א.ש.פ.ר. בע"מ	1/1	0.00251		
75	634.00	מגורים ב'	2	נכסי א.ש.פ.ר. בע"מ	1/1	0.00244		
86	501.00	מגורים ב'	2	נכסי א.ש.פ.ר. בע"מ	1/1	0.00230		
87	501.00	מגורים ב'	2	נכסי א.ש.פ.ר. בע"מ	1/1	0.00230		
88	501.00	מגורים ב'	2	נכסי א.ש.פ.ר. בע"מ	1/1	0.00230		
89	502.00	מגורים ב'	2	נכסי א.ש.פ.ר. בע"מ	1/1	0.00230		
90	502.00	מגורים ב'	2	נכסי א.ש.פ.ר. בע"מ	1/1	0.00230		
91	501.00	מגורים ב'	2	נכסי א.ש.פ.ר. בע"מ	1/1	0.00230		
92	501.00	מגורים ב'	2	נכסי א.ש.פ.ר. בע"מ	1/1	0.00230		
93	564.00	מגורים ב'	2	נכסי א.ש.פ.ר. בע"מ	1/1	0.00223		
94	622.00	מגורים ב'	2	נכסי א.ש.פ.ר. בע"מ	1/1	0.00237		
125	518.00	מגורים ב'	2	נכסי א.ש.פ.ר. בע"מ	1/1	0.00234		
126	526.00	מגורים ב'	2	נכסי א.ש.פ.ר. בע"מ	1/1	0.00237		
סה"כ			90				0.10456	
205	5161.00	מגורים ג'	64	נכסי א.ש.פ.ר. בע"מ	1/1	0.04672		
206	5161.00	מגורים ג'	64	נכסי א.ש.פ.ר. בע"מ	1/1	0.04672		
210	1951.00	מגורים ג'	16	נכסי א.ש.פ.ר. בע"מ	1/1	0.01329		
סה"כ			144				0.10673	
6001	6179.00	חסחר		נכסי א.ש.פ.ר. בע"מ	45/100	0.00917	0.00917	אין
סה"כ			282	נכסי א.ש.פ.ר. בע"מ			0.28148	תשלומי איזון



מס' מגרש	שטח מגרש (מ"ר)	יעוד	מס' יח"ד	שם בעלים	החלק במגרש	שווי יחסי	סה"כ שווי יחסי לבעלים	תשלומי איזון
140	658.00	מגורים א'	2	עוזי ויהודה בע"מ	111	0.00242		
141	658.00	מגורים א'	2	עוזי ויהודה בע"מ	111	0.00242		
142	658.00	מגורים א'	2	עוזי ויהודה בע"מ	111	0.00243		
143	657.00	מגורים א'	2	עוזי ויהודה בע"מ	111	0.00242		
144	650.00	מגורים א'	2	עוזי ויהודה בע"מ	111	0.00240		
160	656.00	מגורים א'	2	עוזי ויהודה בע"מ	111	0.00247		
161	662.00	מגורים א'	2	עוזי ויהודה בע"מ	111	0.00257		
162	662.00	מגורים א'	2	עוזי ויהודה בע"מ	111	0.00257		
163	662.00	מגורים א'	2	עוזי ויהודה בע"מ	111	0.00257		
164	662.00	מגורים א'	2	עוזי ויהודה בע"מ	111	0.00257		
165	662.00	מגורים א'	2	עוזי ויהודה בע"מ	111	0.00257		
166	774.00	מגורים א'	2	עוזי ויהודה בע"מ	111	0.00272		
167	657.00	מגורים א'	2	עוזי ויהודה בע"מ	111	0.00247		
168	662.00	מגורים א'	2	עוזי ויהודה בע"מ	111	0.00257		
169	662.00	מגורים א'	2	עוזי ויהודה בע"מ	111	0.00257		
170	662.00	מגורים א'	2	עוזי ויהודה בע"מ	111	0.00257		
171	662.00	מגורים א'	2	עוזי ויהודה בע"מ	111	0.00257		
172	662.00	מגורים א'	2	עוזי ויהודה בע"מ	111	0.00257		
173	683.00	מגורים א'	2	עוזי ויהודה בע"מ	111	0.00262		
174	775.00	מגורים א'	2	עוזי ויהודה בע"מ	111	0.00272		
175	659.00	מגורים א'	2	עוזי ויהודה בע"מ	111	0.00256		
176	666.00	מגורים א'	2	עוזי ויהודה בע"מ	111	0.00220		
177	762.00	מגורים א'	2	עוזי ויהודה בע"מ	111	0.00249		
178	723.00	מגורים א'	2	עוזי ויהודה בע"מ	111	0.00242		
179	685.00	מגורים א'	2	עוזי ויהודה בע"מ	111	0.00237		
180	659.00	מגורים א'	2	עוזי ויהודה בע"מ	111	0.00219		
181	659.00	מגורים א'	2	עוזי ויהודה בע"מ	111	0.00219		
182	659.00	מגורים א'	2	עוזי ויהודה בע"מ	111	0.00230		
183	658.00	מגורים א'	2	עוזי ויהודה בע"מ	111	0.00230		
185	738.00	מגורים א'	2	עוזי ויהודה בע"מ	111	0.00211		
סה"כ			60				0.07388	
1	514.00	מגורים ב'	2	עוזי ויהודה בע"מ	111	0.00233		
2	517.00	מגורים ב'	2	עוזי ויהודה בע"מ	111	0.00234		
3	516.00	מגורים ב'	2	עוזי ויהודה בע"מ	111	0.00234		
4	515.00	מגורים ב'	2	עוזי ויהודה בע"מ	111	0.00234		
5	514.00	מגורים ב'	2	עוזי ויהודה בע"מ	111	0.00233		
6	514.00	מגורים ב'	2	עוזי ויהודה בע"מ	111	0.00233		
7	514.00	מגורים ב'	2	עוזי ויהודה בע"מ	111	0.00233		
8	510.00	מגורים ב'	2	עוזי ויהודה בע"מ	111	0.00232		
9	500.00	מגורים ב'	2	עוזי ויהודה בע"מ	111	0.00229		
10	500.00	מגורים ב'	2	עוזי ויהודה בע"מ	111	0.00229		
11	500.00	מגורים ב'	2	עוזי ויהודה בע"מ	111	0.00229		
12	500.00	מגורים ב'	2	עוזי ויהודה בע"מ	111	0.00229		
13	500.00	מגורים ב'	2	עוזי ויהודה בע"מ	111	0.00229		

מס' מגרש	שטח מגרש (מ"ר)	יעוד	מס' יח"ד	שם כעלים	החלק במגרש	שווי יחסי	סה"כ שווי יחסי לבעלים	תשלומי איזון
25	523.00	מגורים ב'	2	עוזי ויהודה בע"מ	111	0.00217		
26	509.00	מגורים ב'	2	עוזי ויהודה בע"מ	111	0.00213		
27	513.00	מגורים ב'	2	עוזי ויהודה בע"מ	111	0.00214		
28	516.00	מגורים ב'	2	עוזי ויהודה בע"מ	111	0.00215		
29	519.00	מגורים ב'	2	עוזי ויהודה בע"מ	111	0.00223		
30	522.00	מגורים ב'	2	עוזי ויהודה בע"מ	111	0.00235		
31	523.00	מגורים ב'	2	עוזי ויהודה בע"מ	111	0.00236		
32	524.00	מגורים ב'	2	עוזי ויהודה בע"מ	111	0.00236		
33	525.00	מגורים ב'	2	עוזי ויהודה בע"מ	111	0.00236		
34	524.00	מגורים ב'	2	עוזי ויהודה בע"מ	111	0.00236		
35	499.00	מגורים ב'	2	עוזי ויהודה בע"מ	111	0.00229		
36	499.00	מגורים ב'	2	עוזי ויהודה בע"מ	111	0.00229		
37	499.00	מגורים ב'	2	עוזי ויהודה בע"מ	111	0.00229		
38	500.00	מגורים ב'	2	עוזי ויהודה בע"מ	111	0.00229		
39	500.00	מגורים ב'	2	עוזי ויהודה בע"מ	111	0.00229		
52	556.00	מגורים ב'	2	עוזי ויהודה בע"מ	111	0.00238		
53	530.00	מגורים ב'	2	עוזי ויהודה בע"מ	111	0.00233		
54	529.00	מגורים ב'	2	עוזי ויהודה בע"מ	111	0.00236		
55	529.00	מגורים ב'	2	עוזי ויהודה בע"מ	111	0.00237		
56	530.00	מגורים ב'	2	עוזי ויהודה בע"מ	111	0.00238		
57	530.00	מגורים ב'	2	עוזי ויהודה בע"מ	111	0.00238		
58	531.00	מגורים ב'	2	עוזי ויהודה בע"מ	111	0.00238		
59	531.00	מגורים ב'	2	עוזי ויהודה בע"מ	111	0.00238		
60	501.00	מגורים ב'	2	עוזי ויהודה בע"מ	111	0.00230		
61	501.00	מגורים ב'	2	עוזי ויהודה בע"מ	111	0.00230		
62	501.00	מגורים ב'	2	עוזי ויהודה בע"מ	111	0.00230		
63	500.00	מגורים ב'	2	עוזי ויהודה בע"מ	111	0.00229		
64	500.00	מגורים ב'	2	עוזי ויהודה בע"מ	111	0.00229		
76	594.00	מגורים ב'	2	עוזי ויהודה בע"מ	111	0.00243		
77	543.00	מגורים ב'	2	עוזי ויהודה בע"מ	111	0.00236		
78	542.00	מגורים ב'	2	עוזי ויהודה בע"מ	111	0.00241		
79	542.00	מגורים ב'	2	עוזי ויהודה בע"מ	111	0.00241		
80	541.00	מגורים ב'	2	עוזי ויהודה בע"מ	111	0.00241		
81	501.00	מגורים ב'	2	עוזי ויהודה בע"מ	111	0.00230		
82	502.00	מגורים ב'	2	עוזי ויהודה בע"מ	111	0.00230		
83	502.00	מגורים ב'	2	עוזי ויהודה בע"מ	111	0.00230		
84	501.00	מגורים ב'	2	עוזי ויהודה בע"מ	111	0.00230		
85	501.00	מגורים ב'	2	עוזי ויהודה בע"מ	111	0.00230		
127	524.00	מגורים ב'	2	עוזי ויהודה בע"מ	111	0.00236		
128	523.00	מגורים ב'	2	עוזי ויהודה בע"מ	111	0.00236		
129	522.00	מגורים ב'	2	עוזי ויהודה בע"מ	111	0.00235		
130	936.00	מגורים ב'	3	עוזי ויהודה בע"מ	111	0.00395		
184	496.00	מגורים ב'	2	עוזי ויהודה בע"מ	111	0.00184		
סה"כ			113			0.13103		
203	5161.00	מגורים ג'	64	עוזי ויהודה בע"מ	111	0.04672		
204	5161.00	מגורים ג'	64	עוזי ויהודה בע"מ	111	0.04672		
209	3736.00	מגורים ג'	48	עוזי ויהודה בע"מ	111	0.03448		
סה"כ			176			0.12791		
6001	6179.00	מסחר		עוזי ויהודה בע"מ	55/100	0.01121	0.01121	אין
סה"כ			349	עוזי ויהודה בע"מ		0.34404		תשלומי איזון



מס' מגרש	שטח מגרש (מ"ר)	יעוד	מס' יח"ד	שם בעלים	החלק במגרש	שווי יחסי	סה"כ שווי יחסי לבעלים	תשלומי איזון
95	558.00	מגורים ב'	2	מדינת ישראל	111	0.00245		
96	505.00	מגורים ב'	2	מדינת ישראל	111	0.00231		
97	501.00	מגורים ב'	2	מדינת ישראל	111	0.00230		
98	501.00	מגורים ב'	2	מדינת ישראל	111	0.00230		
99	510.00	מגורים ב'	2	מדינת ישראל	111	0.00232		
100	518.00	מגורים ב'	2	מדינת ישראל	111	0.00234		
101	509.00	מגורים ב'	2	מדינת ישראל	111	0.00232		
102	508.00	מגורים ב'	2	מדינת ישראל	111	0.00232		
103	558.00	מגורים ב'	2	מדינת ישראל	111	0.00245		
104	568.00	מגורים ב'	2	מדינת ישראל	111	0.00248		
105	800.00	מגורים ב'	3	מדינת ישראל	111	0.00338		
106	500.00	מגורים ב'	2	מדינת ישראל	111	0.00229		
107	567.00	מגורים ב'	2	מדינת ישראל	111	0.00248		
108	537.00	מגורים ב'	2	מדינת ישראל	111	0.00240		
109	547.00	מגורים ב'	2	מדינת ישראל	111	0.00242		
110	589.00	מגורים ב'	2	מדינת ישראל	111	0.00254		
111	513.00	מגורים ב'	2	מדינת ישראל	111	0.00233		
112	500.00	מגורים ב'	2	מדינת ישראל	111	0.00229		
113	501.00	מגורים ב'	2	מדינת ישראל	111	0.00230		
114	533.00	מגורים ב'	2	מדינת ישראל	111	0.00239		
115	507.00	מגורים ב'	2	מדינת ישראל	111	0.00220		
116	616.00	מגורים ב'	2	מדינת ישראל	111	0.00261		
117	531.00	מגורים ב'	2	מדינת ישראל	111	0.00238		
118	518.00	מגורים ב'	2	מדינת ישראל	111	0.00234		
119	508.00	מגורים ב'	2	מדינת ישראל	111	0.00232		
120	531.00	מגורים ב'	2	מדינת ישראל	111	0.00238		
121	529.00	מגורים ב'	2	מדינת ישראל	111	0.00226		
122	589.00	מגורים ב'	2	מדינת ישראל	111	0.00254		
123	801.00	מגורים ב'	3	מדינת ישראל	111	0.00340		
124	1941.00	מגורים ב'	8	מדינת ישראל	111	0.00891		
סה"כ			68			0.07975		
200	5298.00	מגורים ג'	64	מדינת ישראל	111	0.05035		
201	8909.00	מגורים ג'	128	מדינת ישראל	111	0.08554		
202	6221.00	מגורים ג'	64	מדינת ישראל	111	0.05631		
207	5145.00	מגורים ג'	64	מדינת ישראל	111	0.04657		
208	4760.00	מגורים ג'	64	מדינת ישראל	111	0.04532		
סה"כ			384			0.28410		
7001	8390.00	שפ"פ		מדינת ישראל	111	0.01063	0.01063	אין
סה"כ			452	מדינת ישראל		0.37448		תשלומי איזון
תכנית	178,188		1083			1.00	1.00	