

מס' 386
מס' 45
מס' 8023

נבדק וניתן להקדים / לאשר
6.5.07
החלטת הוועדה המחוזית / משנה מיום
4.6.07
מאת

מחוז מרכז מרחב תכנון מקומי "שרונים" תכנית שינוי מפורטת הצו-1/361-386 שינוי לתכנית מתאר הצו-122 והצו-1/305-31/3

נספח פיתוח נופי



מחוז: מרכז
נפה: השרון
ישוב: אבן יהודה
גוש: 8023
חלקי חלקות: 45
בעלי הקרקע: גלי משה בוקר בע"מ
ז.פ. 512436684

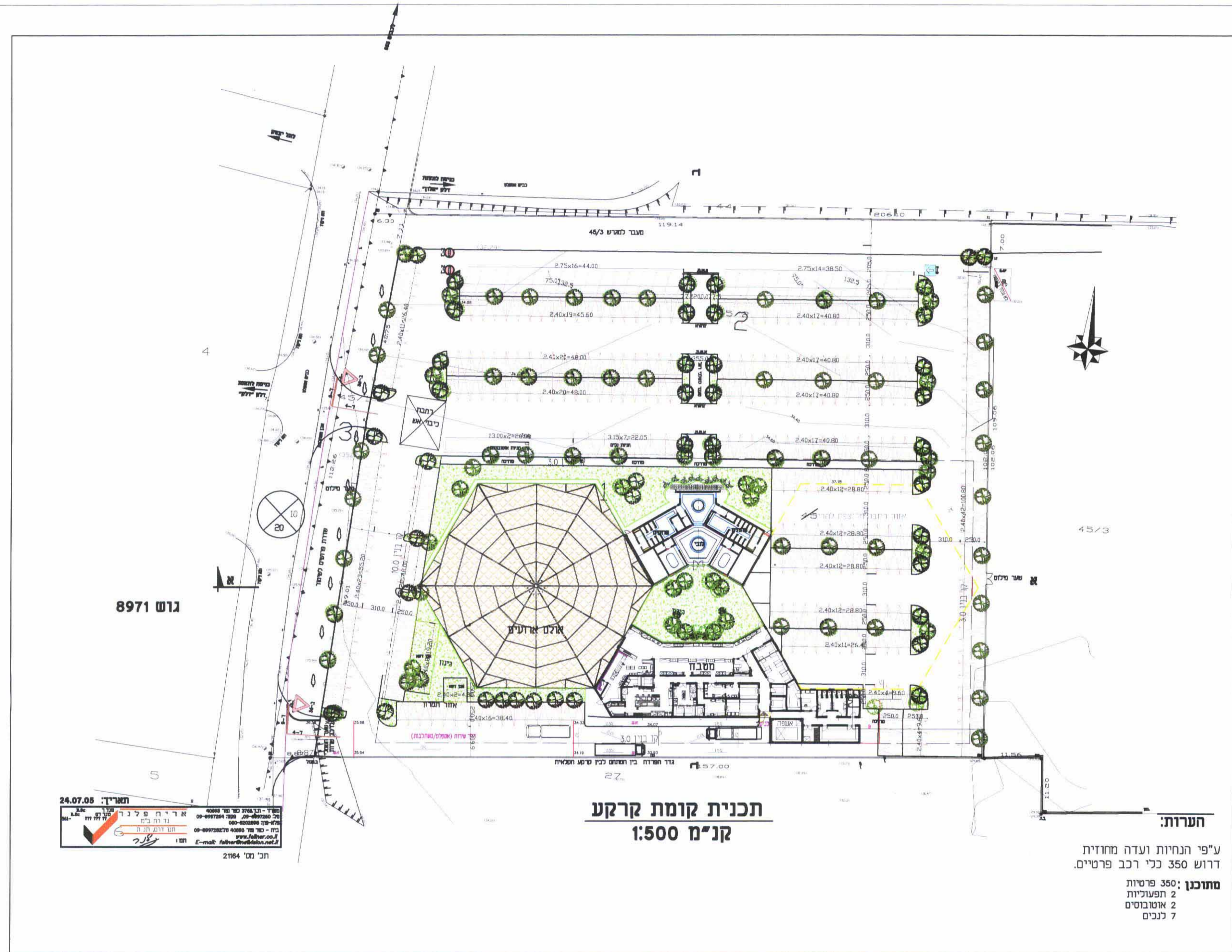
רחי הפלמח 16 אבן יהודה סלי 09-8998842
בובליל רחמים ת.ז. 834379
רחי מחליבר 25 פתח תיקוח סלי 03-6494807
בובליל שמעון ת.ז. 834380
רחי מחליבר 25 פתח תיקוח סלי 03-6494807
רחי ומגיש התכנית: רחניין ישראל ת.ז. 031881614
רחי מקדנלד 11 נעניה סלי 080-8781888
זכריה סולי ת.ז. 01826399
רחי רחי בארי 62 נעניה סלי 080-7987804

עורך התכנית: גבי סטרו אדריכלים בע"מ
אדריכלין 40 נעניה 09-8821840
ת.ז. 22284 רשיון מט, 1723748
שטח התכנית: 14.910 דונם
קנה מידה: 1 : 2500 , 1 : 500
תאריך: 8.9.2004

משרד תכנון מחוז המרכז
חוק ותכנון והגנת תשכ"ח - 1965
אישור תכנית מס' 286
הוועדה המחוזית לתכנון ולבניה החליטה
בע"מ 05/07 לאשר את התכנית.
יו"ר: האגף המחוזית

חתימות :

חתימת המוכן	חתימת רחם	חתימת הוועדה המקומית
חתימת המודד	חתימת בעל הקרקע	חתימת ארליה
	גלי משה בוקר שיוק זאריה בע"מ ז.פ. 512436684	הנדסה אורחית ומידות בע"מ תכנון דרכים, תנועה ופיתוח ת.ז. 3765 כפר נטר 40593 סלי: 09-8997264 פקס: 09-8997260



תאריך: 24.07.05
אריה פלור
09-8997264
09-8997267
E-mail: falor@sharon.net.il

**תכנית קומת קרקע
קנ"מ 1:500**

ע"פ הנחיות ועדה מחוזית
דרוש כני רכב פרטיים.
מתוכנן: 350 פרטיות
2 תפעוליות
2 אוטובוסים
7 לנים