

נספח בינוי ל- הצ\מק\4-1\327

ועדה להחלטות על תוכנית
שרונים
21-01-2009
נתקבלה
תוכנית התכנון

מחוז: מרכז
מרכזב תכנון מקומי:
מועצה מקומית:
מקום:
שטח התכנית:
קנה מידה:
רח' מ"ג פינת רח' השקד
2,719 מ"ר
1:250

גוש	7815
סוג גוש	מוסדר
חלקה	130, 129

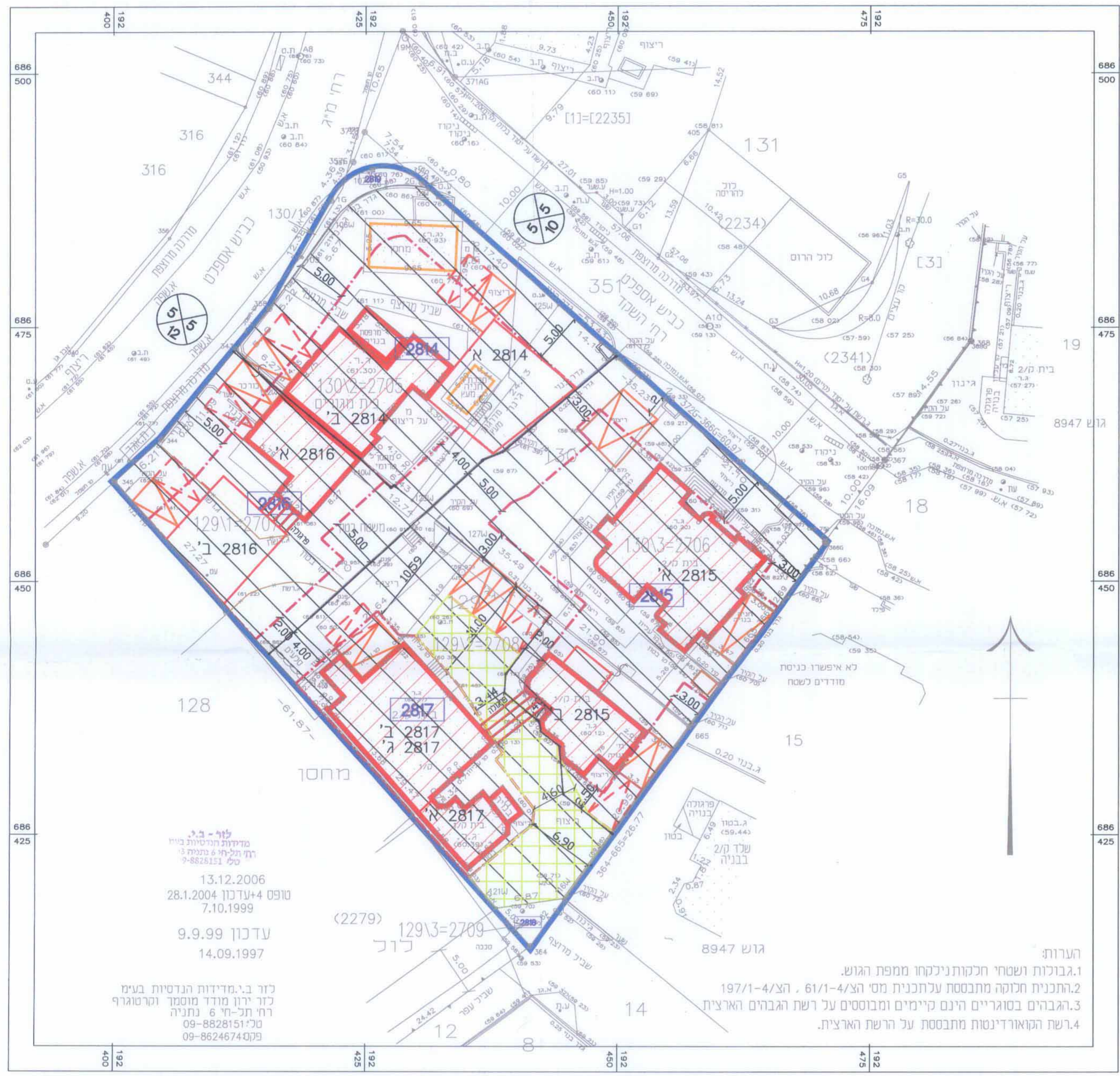
שלב: הגשה מהדורה: 2 תאריך: 05/11/2007

הועדה המקומית שרונים
התכנית עברה בדיקה טכנית

ועדה מרחבית - שרונים
אישור תכנית ט"ז ח' מס' 327/1-4
הועדה המרחבית החליטה לאשר את התכנית
בשינוי מס' 1608
23/11/08
מ/ב/מ

מיקרא לנספח בינוי

- גבול תכנית אמית
- גבול תכנית
- חניה לא מקורה
- חניה מקורה
- מבנה קיים
- מבנה מוצע
- זיקת הגנה
- להריסה
- קו בנין
- שטח לאיחוד וחלוקה חדשה
- ביטול
- מספר תא שטח
- רדסה



שמורת וזתימות:

יחזם התכנית	יחזם חסון	כתובת: רח' מ"ג 34, קדימה 60920	טלפון: 09-8990875
בעל הזכויות	מנהל מקרקעי ישראל	כתובת: דרך מנחם בגין 125, ת.ד. 7246 ת"א, 67012	טלפון: 03-7632222
עורך התכנית	ירי גולדנברג, אדריכלות ותכנון ערים	כתובת: ארלוזורוב 100, תל אביב	טלפון: 09-8991754
מודד	ד"ר ב"ר מדידות הנדסיות בע"מ	כתובת: רח' תל חי 8, נתניה	טלפון: 09-8828151

מספר יחיד	מבנה קיים	מבנה מוצע
2814 א'		✓
2814 ב'	✓	
2815 א'	✓	
2815 ב'	✓	
2816 א'	✓	
2816 ב'	✓	
2817 א'	✓	
2817 ב'	✓	
2817 ג'	✓	

1. גבולות ושטחי חלקות נילקחו ממפת הגוש.
2. התכנית חלוקה מתבססת על תכנית מס' הצ/4-1/61, הצ/4-1/197.
3. הגבהים בסוגריים הינם קיימים ומבוססים על רשת הגבהים הארצית.
4. רשת הקואורדינטות מתבססת על הרשת הארצית.

לפי ת"ב-13
מדידות הנדסיות בי"מ
רח' תל-חי 6 נתניה 3
טל 8828151-09

13.12.2006
טופס 4 עדכון 28.1.2004
7.10.1999

עדכון 9.9.99
14.09.1997

ל"ב ב"ר מדידות הנדסיות בע"מ
ל"ב ב"ר מדידות הנדסיות בע"מ
רח' תל-חי 6 נתניה 3
טל 8828151-09
טל 8624674-09