

תכנית מס' הצ/מק/ו-1/417

יהודה - בניה צמודת קרקע
 תכנית מתאר מקומית ברמה מפורטת
 איחוד וחלוקה בחלק ממתחם הצ/ו-1/177
 בהסכמת בעלים לפי פרק ג' סימן ז' לחוק

משרד המבחן
 מחוז מר
 1-07-2009
 נתקבל
 תיק מס'...

גיליון 1 - נספח בינוי

איחוד וחלוקה	סמכות ראשית	אופי התכנית
בהסכמת הבעלים	ועדה מקומית	תכנית שניתן מכוזה להוציא היתרים

מחוז : מרכז
 מרחב תכנון מקומי : השרון
 רשות מקומית : אבן יהודה
 שטח התכנית : 974.0 מ"ר
 קנה מידה : 1 : 200

גושים וחלקות בתכנית:

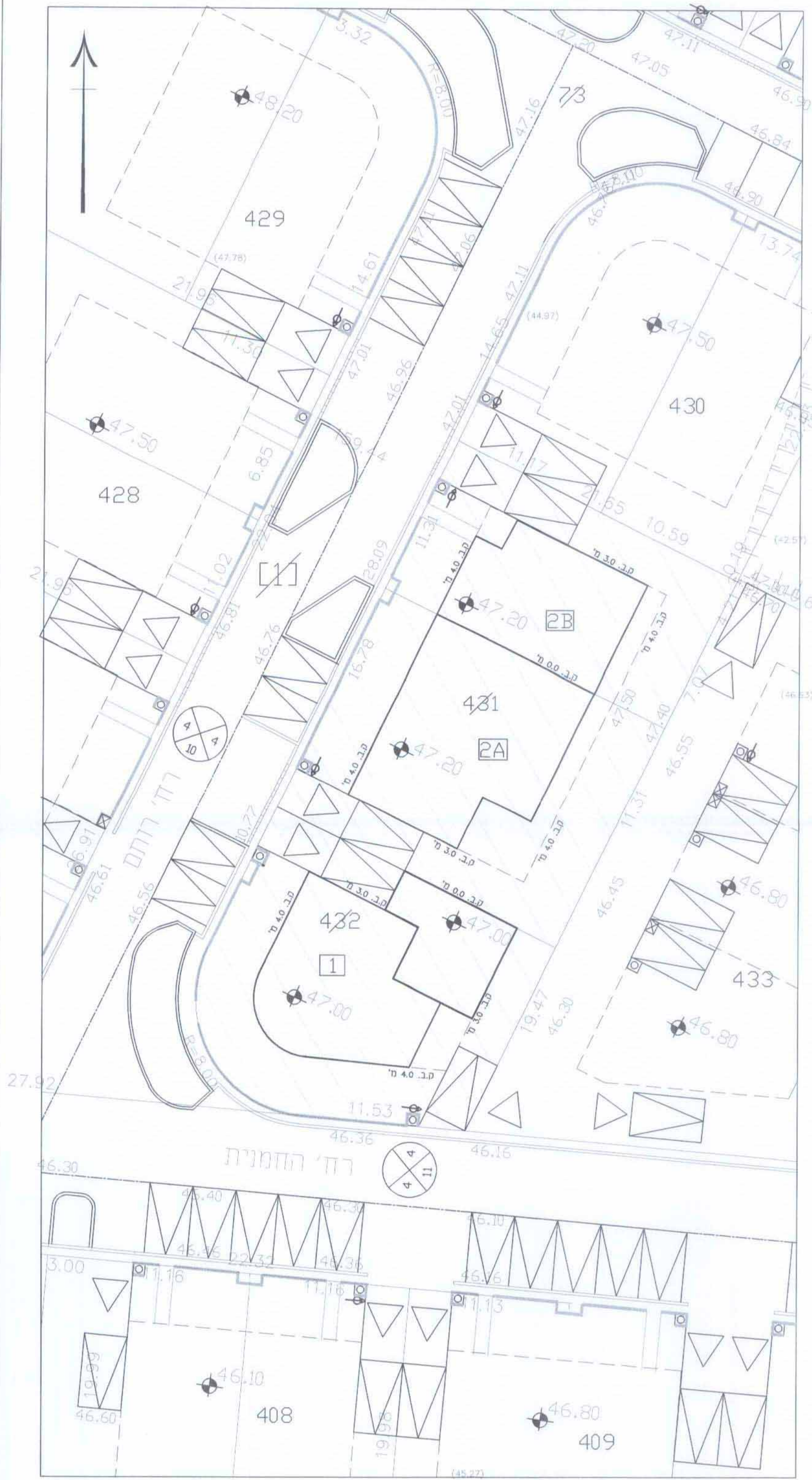
גוש	סוג הגוש	חלקות בשלמותן	חלקי חלקות
8015	מוסדר	431, 432	

חותמות מוסד התכנון:

הועדה המקומית שרונים
 התכנית עברה בדיקה תכנונית

ועדה מרחבית - שרון
 אישור תכנית מס' הצ/מק/ו-1/417
 חותמה המרחבית החליטה לאשר
 בשיעור מס' 9.101
 תאריך: 25/10/09

שלב: הפקדה מהדורה: 1 תאריך: 9.2.2009



תכנית בינוי
 קנה מידה: 1 : 200

שמות וחתימות:

יוזם התכנית	חלף רמי ויהודית	מס': 09-8651894
מגיש התכנית	חלף רמי ויהודית	מס': 09-8651894
בעל הזכויות בקרקע	חלף רמי	מס': 09-8651894
עורך התכנית	חיים שניידר אדריכל	מס': 09-8616024
מודד	מודדי השרון בע"מ	מס': 09-8622396

טבלת שטחים:

מצב מוצע				מצב מאושר			
יחיד	מסר	במ"ר	%	יחיד	מסר	במ"ר	%
מגורים 2 יח'	1	364	37.4	מגורים 2 יח'	432	481	49.4
מגורים 2 יח'	2A	364	37.4	מגורים 1 יח'	431	493	50.6
מגורים 1 יח'	2B	246	25.2	מגורים 1 יח'			
4 יח'	סח"כ	974	100	4 יח'	סח"כ	974	100