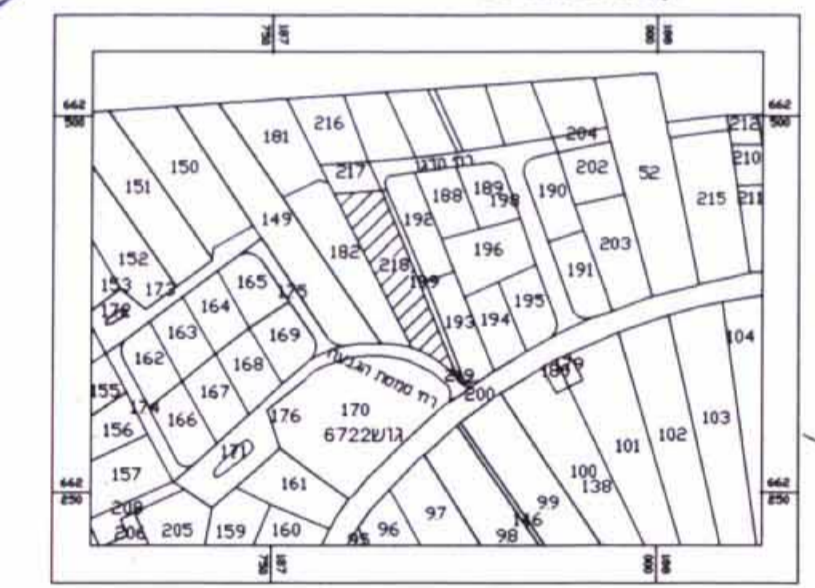


נספח בינוי ק.מ. 1:250

תרשים הטביבה
ק.מ. 1:5000



מחוז המרכז

תכנית מפורטת מס' סמ/4167

חלוקת חולקה בחסמטת הבעלים
ותוספת זכויות
נספח בינוי

אישור וחלוקה	מסמך ראשית	אופי התכנית
חלוקה בעלים	ועדה מסודרת	תכנית מסכומה ניתן להוציא רישום

מחוז:	מרכז	משרד הפנים מחוז המרכז
מרחב תכנון מקומי:	מטפח אפק	חוק התכנון והבינה תשי"ח - 1965
רשות מקומית:	טבריה	אישור תכנית מס' 4167
שטח התכנית:	2945 מ"ר	הועדה המחוזית לתכנון ולבינה החליטה ביום 16.9.09 לאשר את התוכנית
קנה מידה:	1:250	מינהל תכנון

גושים וחלוקות בתכנית:	נוח	מסגרת	חלוקה
	6722	218	חלקי חלקות

חוק התכנון והבינה תשי"ח
ניגוד המקומות לתכנון ולבינה
מטפח אפק
תכנית מס' סמ/4167
החלוקה
200204
18/12/07
משרד הפנים

חומת מוסד התכנון:

שלב: אישור מהדורה: 1 תאריך: 22/07/09

סמכות וזמירות:

מנהל תכנית	פנחס קור וסדני	משרד הפנים
ריוט בעל	פנחס קור וסדני	משרד הפנים
בעלי הזכויות בפרט	מ.מ.	
עורך התכנית	ענת פסח, אורנה וסדני	משרד הפנים
מודד	א. פנהג ובע, מודדים מסמכים	משרד הפנים

טבלת שטחים:

יט	שטח	מב	מב
מב	2945	100%	2945
מב	2945	100%	2945