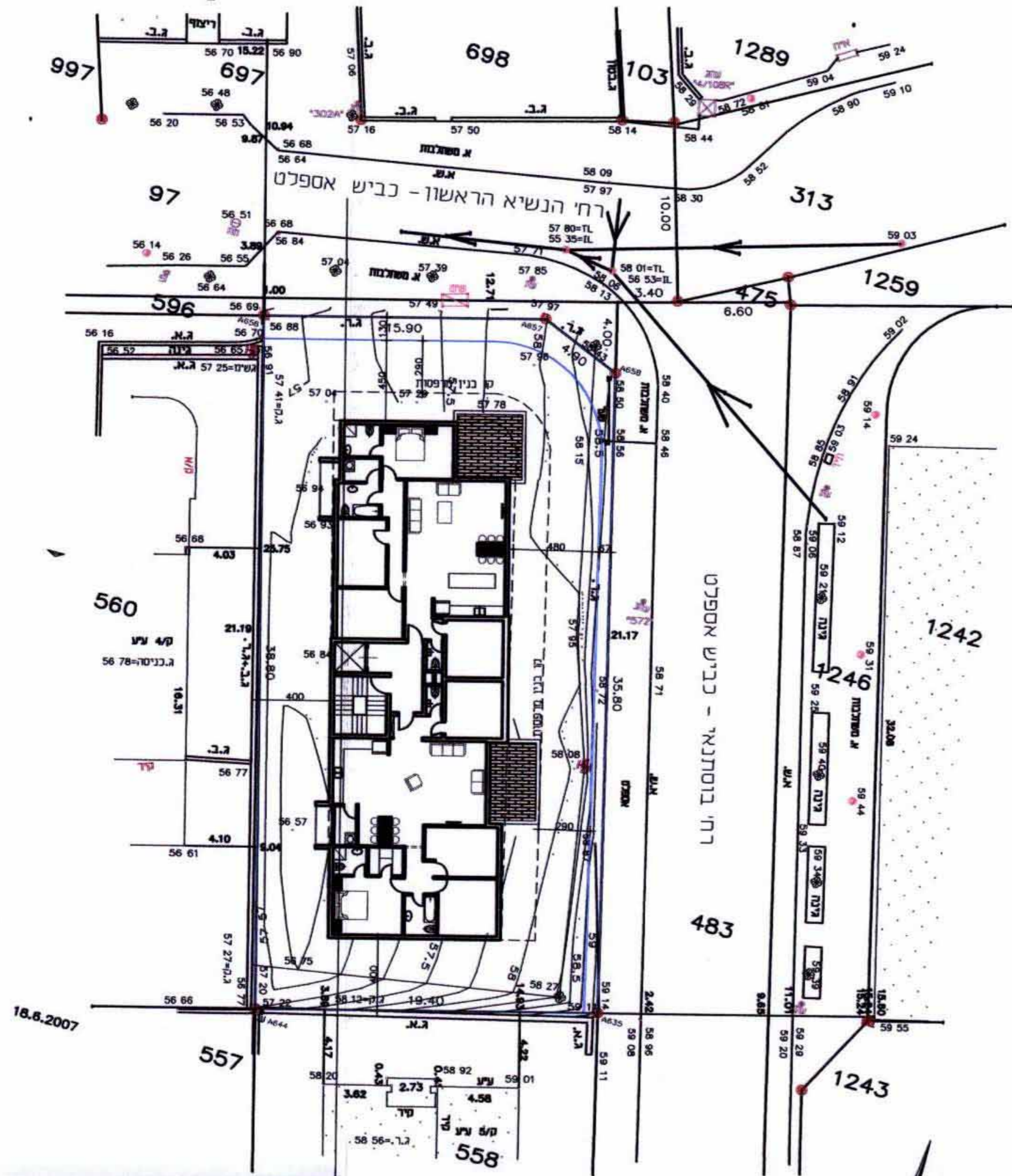
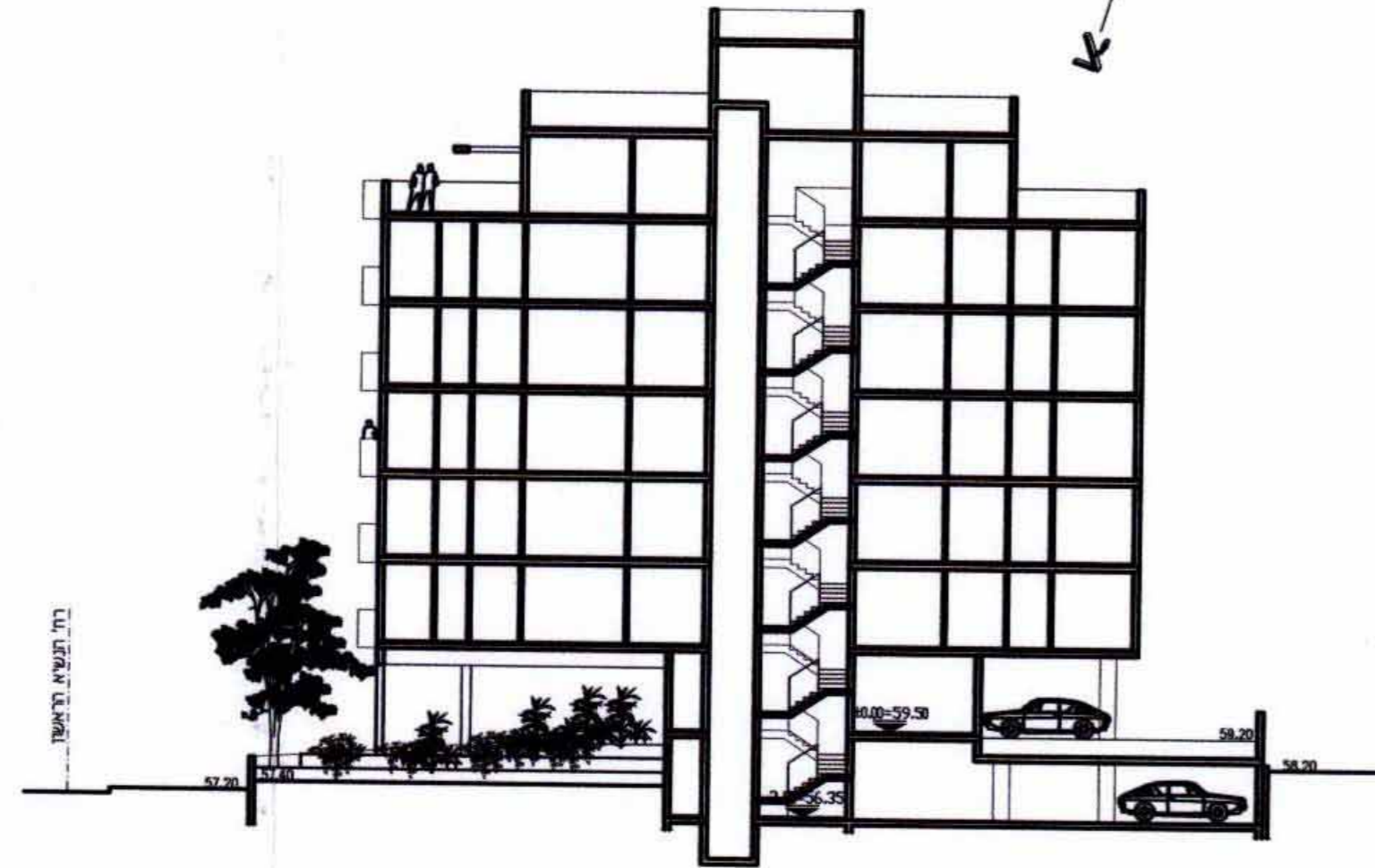


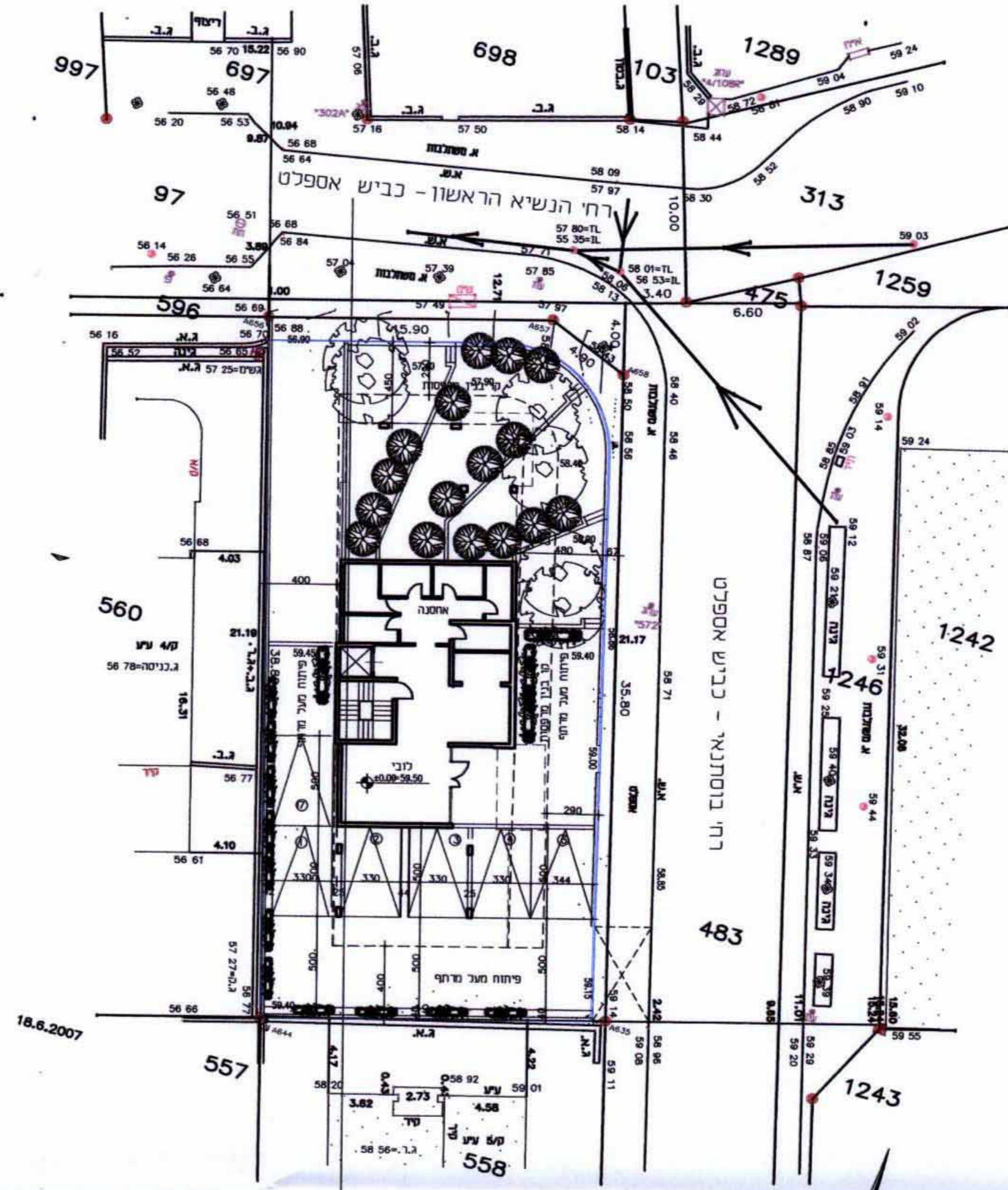
מ.ד. אשכנזי אדריכלים
 בנימין 35 רחובות



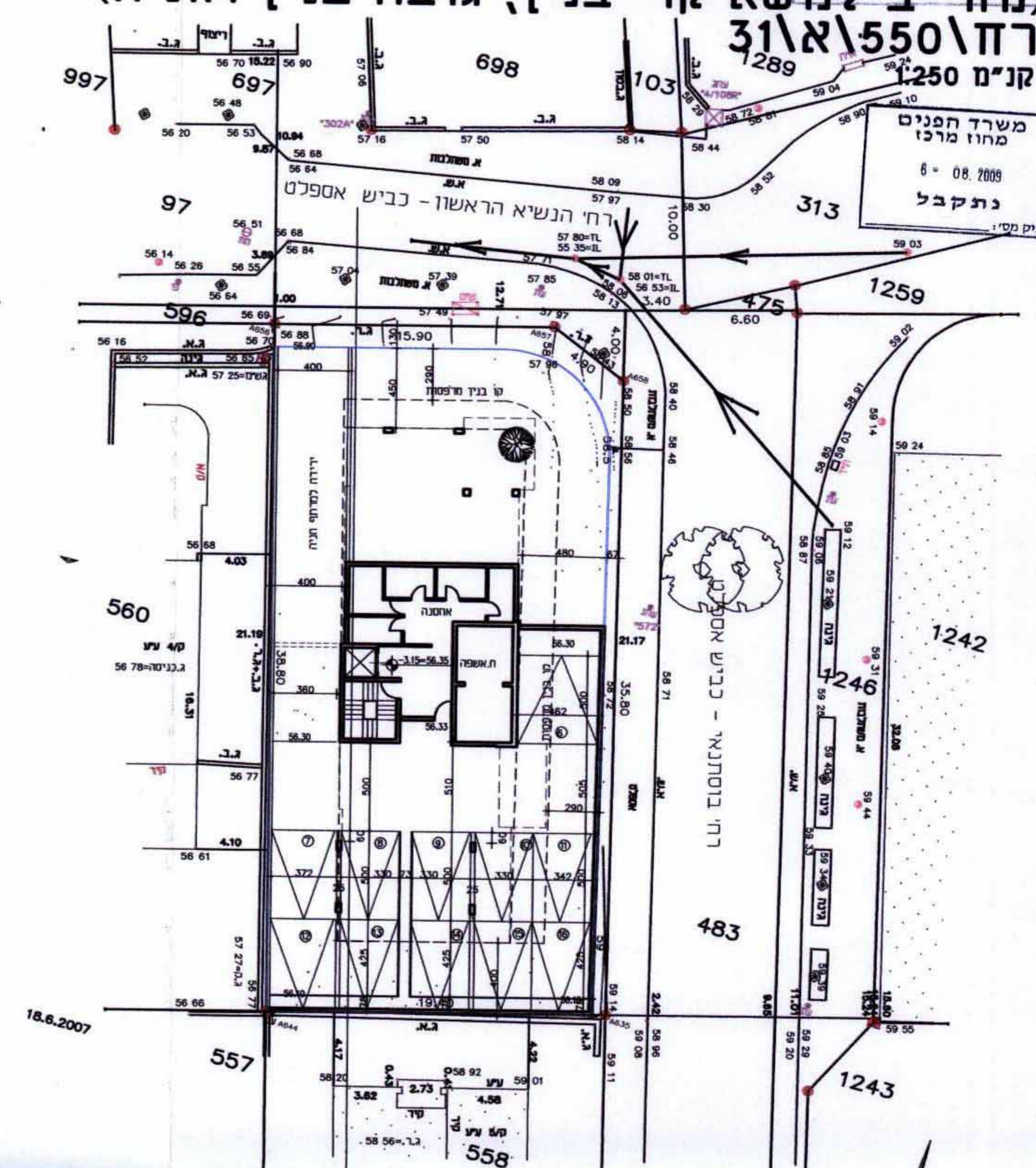
קומה סיפוסית



חתך אופייני



קומת קרקע



קומת מרתף

טבלת מאזן חניה

מס' סד	יעוד	שטח	יח"ד	תקו חניה	תקו דרוש	מוצע
1	מגורים ג'	702 מ"ר	11	1.5 מקומות חניה ליח"ד	16.5	17
סה"כ		702 מ"ר	11		16.5	17

20% חנית אורחים במדרכה במידת האפשר

חוק התכנון והבניה תשס"ח-1965
 הועדה המקומית לתכנון ולבניה רחובות
 תכנית מתאר מספר 550/א/1
 בישיבה מס' 1111
 לטענת התכנון הועדה המקומית לתכנון ולבניה רחובות
 סווג המרכז כמחלצה להפקדת תוכנית
 יו"ר הוועדה

משרד הפנים מחוז המרכז
 חוק התכנון והבניה תשס"ח-1965
 אישור תכנית מס' 550/א/1
 הועדה המחוזית לתכנון ולבניה החליטה
 ביום 21.5.09 לאשר את התכנית.
 יו"ר הוועדה המחוזית

נבדק וניתן הסמך / לאשר
 החלטת הוועדה המקומית לתכנון ולבניה רחובות
 תאריך 11.11.09
 מתכנן המחוז

עריכת רחובות
 מינהל הנדסה
 28-07-2009
 4017852

נספח בינוי וחינה מנחה
 (מחייב לנושא קוי בנין, גובה בנין וחינה)
 רח' 550/א/1
 קנין 1250

משרד הפנים
 מחוז מרכז
 6 * 08.2009
 נת קבל