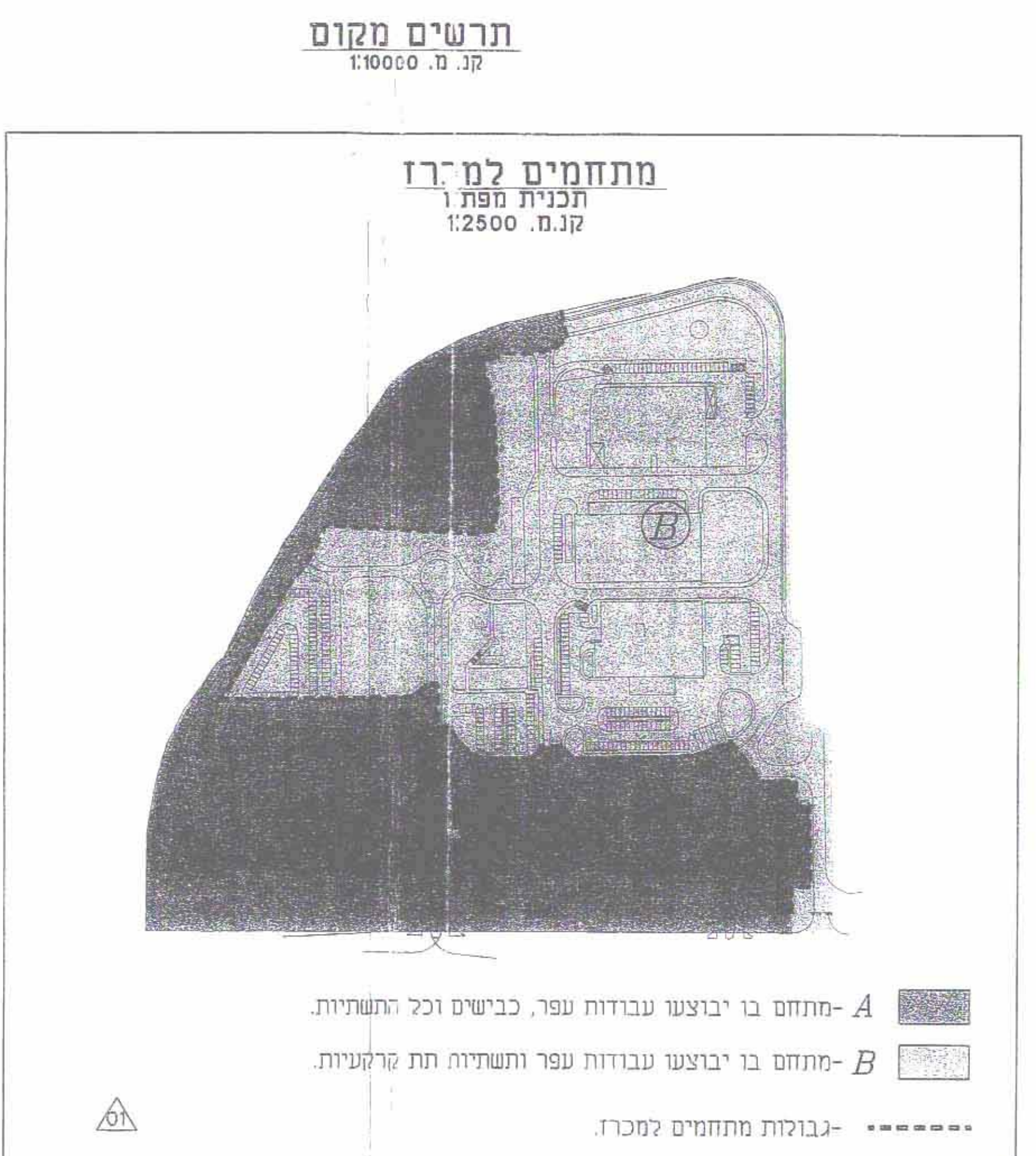
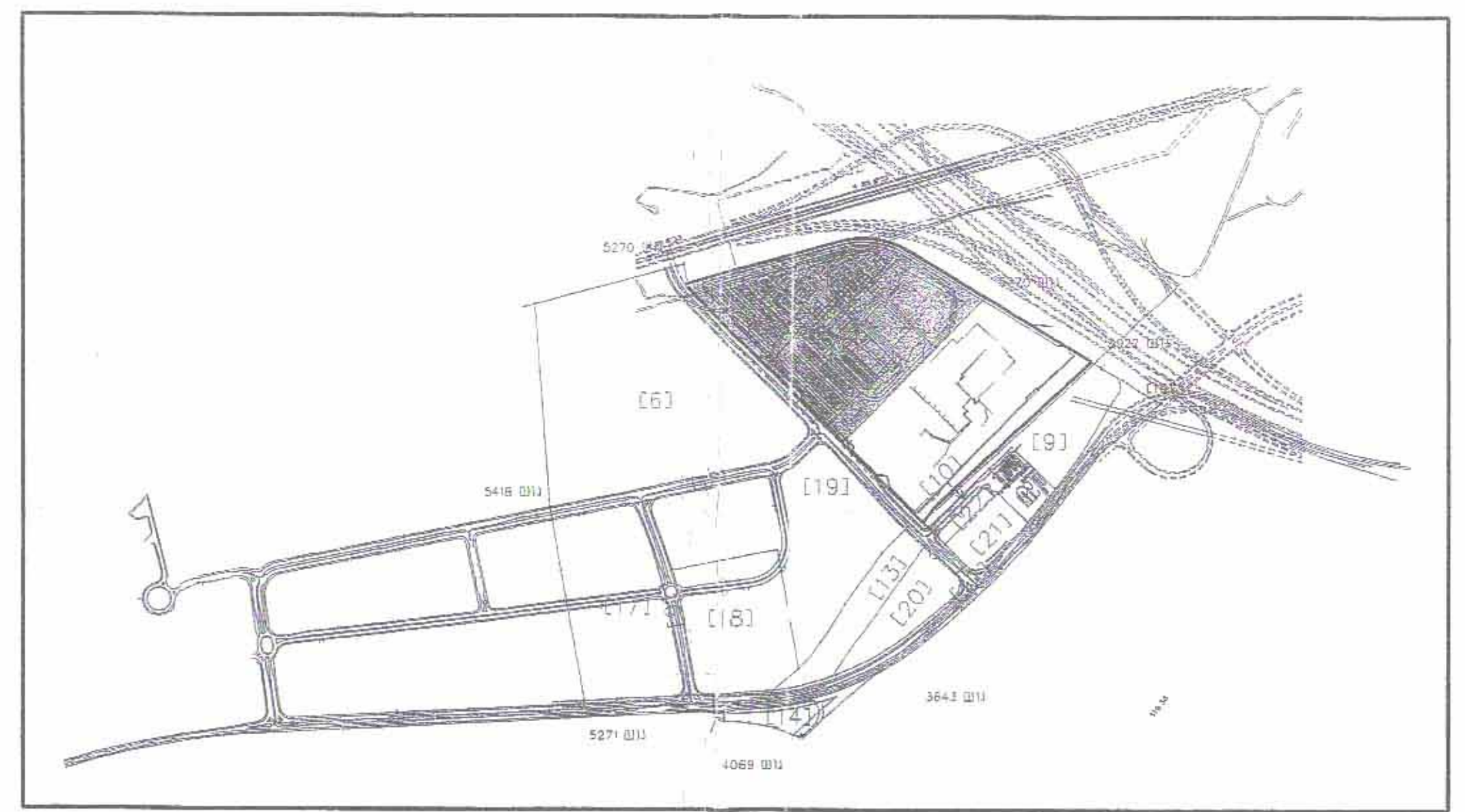


טבלת נתונים לשחזור ניקוז

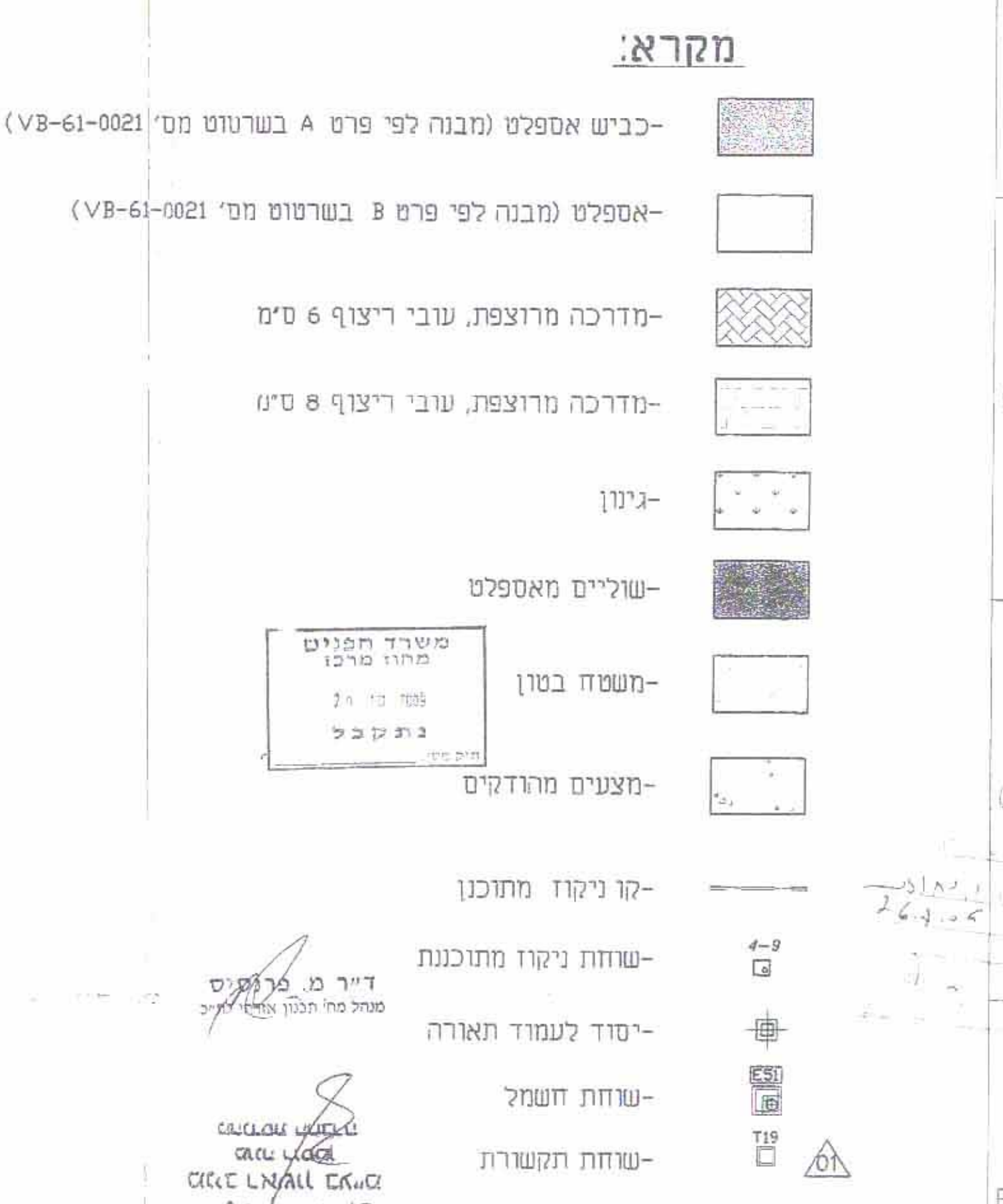
| מיקום | מ"ר | מ"ר | מ"ר |
|-------|----------|----------|---------|
| 1-1 | 651286.3 | 178671.2 | 100x100 |
| 1-2 | 651313.3 | 178659.8 | 100x100 |
| 1-3 | 651335.4 | 178636.7 | 100x100 |
| 1-4 | 651352.9 | 178616.5 | 100x100 |
| 1-5 | 651380.7 | 178589.6 | 100x100 |
| 1-6 | 651408.4 | 178560.9 | 100x100 |
| 1-7 | 651428.6 | 178549.9 | 120x120 |
| 1-8 | 651455.8 | 178521.3 | 100x120 |
| 1-9 | 651480.4 | 178495.7 | 100x120 |
| 1-10 | 651504.9 | 178470.2 | 100x120 |
| 1-11 | 651528.6 | 178449.2 | 150x150 |
| 1-12 | 651551.5 | 178412 | 120x150 |
| 2-1 | 651611.8 | 178449.2 | 100x100 |
| 2-2 | 651601.3 | 178610.6 | 100x100 |
| 2-3 | 651590.7 | 178572.1 | 100x100 |
| 2-4 | 651580.1 | 178535.5 | 100x100 |
| 2-5 | 651570.1 | 178506.5 | 100x100 |
| 2-6 | 651548.2 | 178464.4 | 120x120 |
| 3-1 | 651479.9 | 178547.8 | 100x100 |
| 3-2 | 651504.3 | 178522.4 | 100x100 |
| 3-3 | 651528.6 | 178497.1 | 120x120 |
| 4-1 | 651510.4 | 178521.2 | 100x100 |
| 4-2 | 651536.7 | 178512.9 | 100x100 |
| 5-1 | 651521.1 | 178646.7 | 100x100 |
| 5-2 | 651492.2 | 178618 | 100x100 |
| 5-3 | 651474 | 178640.1 | 100x100 |
| 5-4 | 651463.7 | 178589.8 | 120x120 |
| 5-5 | 651447.1 | 178586.6 | 120x120 |
| 6-1 | 651310.7 | 178696.4 | 100x100 |
| 6-2 | 651339.5 | 178676.8 | 100x100 |
| 6-3 | 651361.9 | 178655.3 | 100x100 |
| 6-4 | 651388 | 178628.1 | 100x100 |
| 6-5 | 651419.5 | 178598.4 | 100x100 |
| 6-6 | 651506.6 | 178657.8 | 100x100 |
| 7-1 | 651546.6 | 178692.8 | 100x100 |
| 7-2 | 651530.8 | 178606.8 | 100x100 |
| 7-3 | 651509.4 | 178601.2 | 100x100 |
| 7-4 | 651489.9 | 178622.3 | 100x100 |
| 7-5 | 651467.3 | 178660.3 | 100x100 |
| 7-6 | 651471.1 | 178616.3 | 100x100 |
| 7-7 | 651447.4 | 178641 | 120x120 |
| 7-8 | 651417.7 | 178612.1 | 120x100 |
| 7-9 | 651402.5 | 178757.4 | 120x120 |
| 7-10 | 651428 | 178771 | 100x100 |
| 7-11 | 651378.2 | 178771.8 | 120x100 |
| 7-12 | 651366.1 | 178758.8 | 120x100 |
| 7-13 | 651345.1 | 178716.6 | 120x120 |
| 7-14 | 651373.1 | 178655.1 | 100x120 |
| 7-15 | 651403 | 178654.1 | 100x120 |
| 7-16 | 651418.6 | 178637.9 | 120x120 |
| 8-1 | 651444.9 | 178610.5 | 100x120 |
| 8-2 | 651515.5 | 178771.7 | 100x100 |
| 8-3 | 651597.2 | 178607.9 | 100x100 |
| 8-4 | 651578.5 | 178790.2 | 120x120 |
| 8-5 | 651552.4 | 178821.2 | 100x100 |
| 8-6 | 651554.7 | 178767.5 | 120x100 |
| 8-7 | 651532 | 178746 | 120x100 |
| 8-8 | 651501.4 | 178737.9 | 120x100 |
| 8-9 | 651511.7 | 178725.6 | 120x120 |
| 8-10 | 651482.7 | 178699 | 120x100 |
| 8-11 | 651452.9 | 178670.5 | 120x100 |
| 8-12 | 651433.2 | 178651.8 | 120x100 |



| מספר שרטוט | שם השרטוט |
|------------|-------------------------------------|
| VB-61-0001 | תכנית כללית |
| VB-61-0002 | קידוחים |
| VB-61-0003 | תכנית עבודות עפר. שלב א' |
| VB-61-0004 | תכנית עבודות עפר. שלב ב'-מילוי חזור |
| VB-61-0005 | תכנית עבודות עפר. חתכים |
| VB-61-0010 | תכנית פרוקים ועבודות מקדימות |
| VB-61-0020 | יטוד לעמוד תאורה מפלדה בגובה 9 מ' |
| VB-61-0021 | כבישים ומשטחי אספלט. מבנה ופרטים. |
| VB-61-0030 | חתכים לאורך כבישים. |
| VB-61-0050 | חתכים לאורך קו ניקוז חס' 1,2,3,4. |
| VB-61-0051 | חתכים לאורך קו ניקוז חס' 5,6,7,8. |
| VB-61-0080 | תכנית תנועה ותמרור |

| מחלקת הרום וחבלה | סט הרכב | סחי חזיות דרושות | סחי חזיות מתוכננות |
|------------------|---------------|------------------|--------------------|
| מחלקת הרום וחבלה | מבוצע א' | 25 | 31 |
| | מבוצע ב' | 25 | 25 |
| | מבוצע ג' | 5 | 5 |
| | מבוצע ד' | 13 | 13 |
| מחלקת רכב | מתוף במח רחבה | 74 | 74 |
| | במות מתח על | 6 | 6 |
| | נגרמים | 10 | 10 |
| כך האתר | רכב עבודה | 75 | 84 |
| | רכב קל | 258 | 304 |

- מקרא:
- כביש אספלט (מבנה לפי פרט A בשרטוט חס' VB-61-0021)
 - אספלט (מבנה לפי פרט B בשרטוט חס' VB-61-0021)
 - מדרכה מרוצפת, עובי ריצוף 6 ס"מ
 - מדרכה מרוצפת, עובי ריצוף 8 ס"מ
 - גיטון
 - שיליים מאספלט
 - משטח בטון
 - מעעים מודוקים
 - קו ניקוז מתוכנן
 - שורות ניקוז מתוכננת
 - יטוד לעמוד תאורה
 - שורות חשמל
 - שורות תקשורת
- הערות:
- השרטוט מיועד למכרז עבור תשתית באתר.
 - התכנית זאת מתבססת על: המפה המופורטפת מתאריך 01/02/2004 (מודד מוסקס - טעמון ורוני); כל ציבורות הניקוז הם מבטון מזון קלטה 5 דרג' 75' לפי ת"י 27 ונאי בקרה והיא תפיסה מותצרת דוגמת אקריטיין או שריט.



המבצע אחראי לביקורת המדינה והתאמתן באתר במקרה אי התאמה או ספק עליו לפנות לנתבון אין למדוד השרטוט

מרכז קוויסט גו שורק
תכנית כללית

THE ISRAEL ELECTRIC CORPORATION LTD. (מ.ד.ד.ת. מ.מ.ד.ת.)
REVISIONS BY CAD ONLY. CAD REF.
SCALE: 1:500
DATE: 20/06/08
PROJECT: 651

פרויקט: תוכנית כללית למכרז למתחם תחבורתי בנתבון.
מכרז: 651-61-0001-001
תאריך: 20/06/08