

עיריית תל אביב-יפו
מחלקת תכנון
אגף תכנון בליווי עיר
2010 05 05
צו עיריית תל אביב-יפו
923-1

תכנית מתאר מסי רצ\מק\11\18\8

ר'י חייקה גרוסמן-ראשל"צ תכנית מתאר מקומית נספח בינוי מנחה

איחוד וחלוקה	סמכות ראשית	אופי התכנית
-	ועדה מקומית	תכנית שניתן מכוחה להוציא היתרים

מחוז : מרכז
מרחב תכנון מקומי : ראשון לציון
רשות מקומית : ראשון לציון
שטח התכנית : 602 מ"ר
קנה מידה : 1:200

גושים וחלקות בתכנית:

גוש	סוג הגוש	חלקות בשלמותן	חלקי חלקות
3927	מוסדר	224	

שלב: מתן תוקף מהדורה : 1 תאריך : 01/03/10



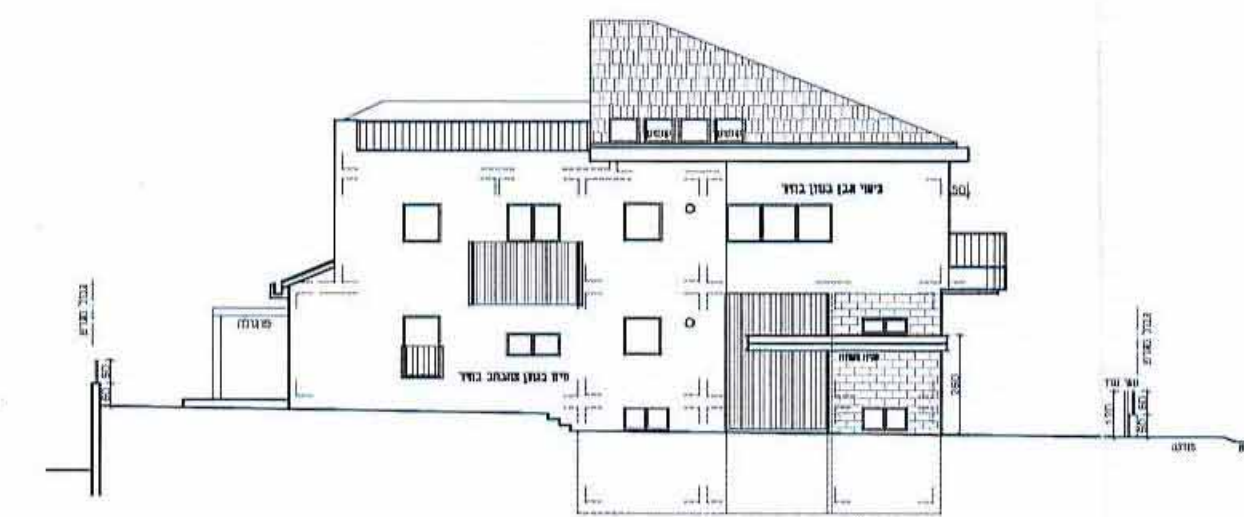
חזית מזרחית



חזית דרומית



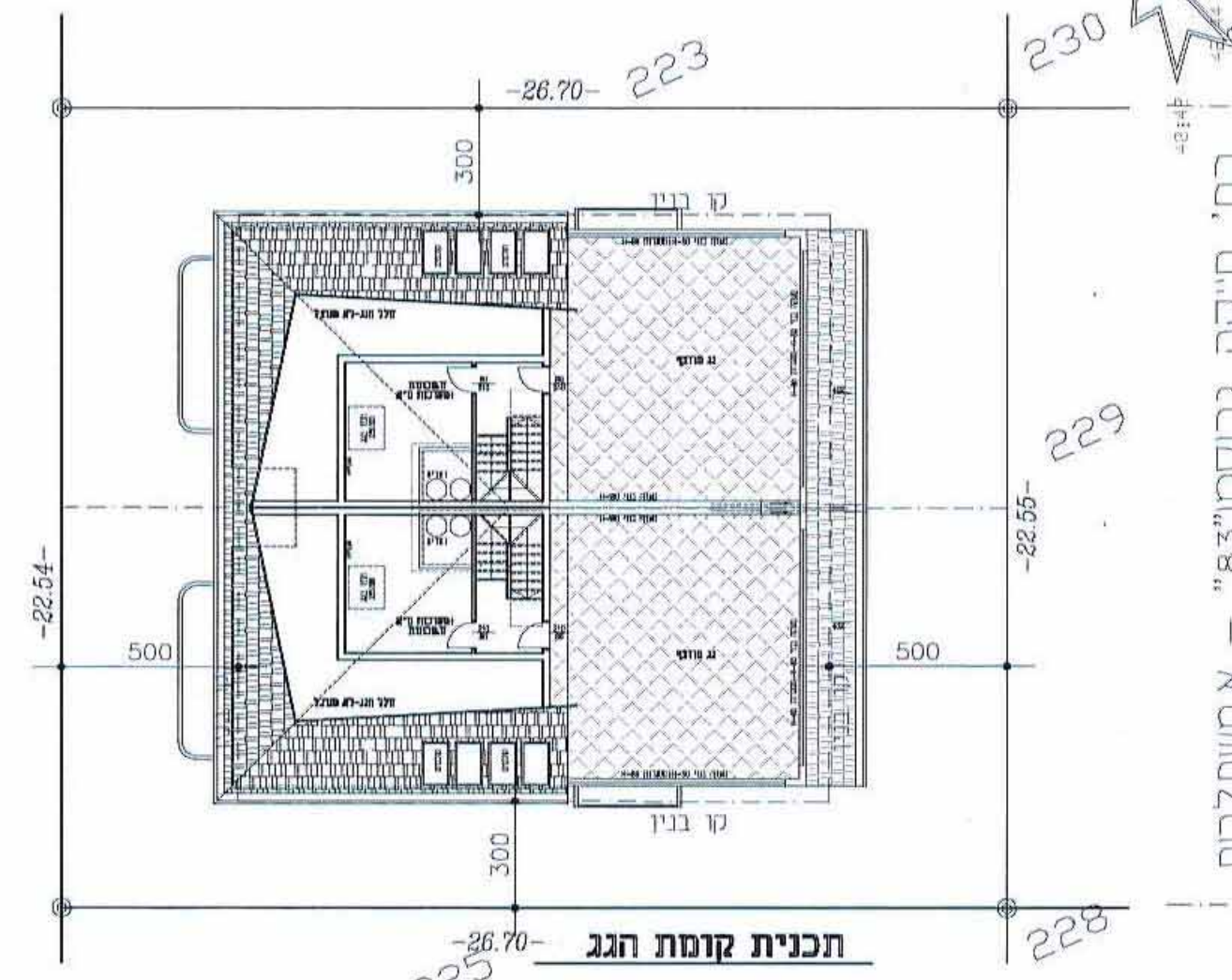
חזית מערבית



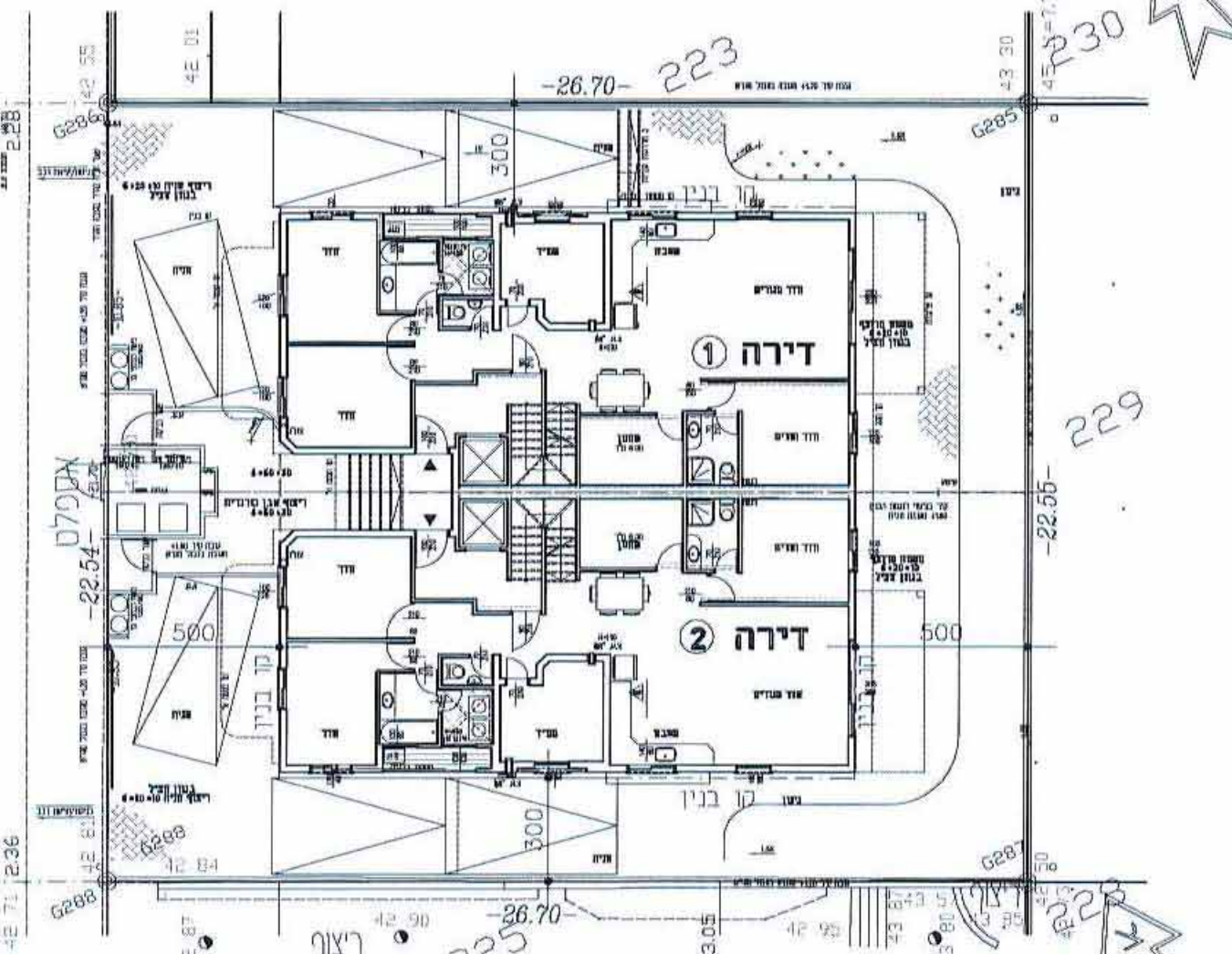
חזית צפונית

חומרי גמ':

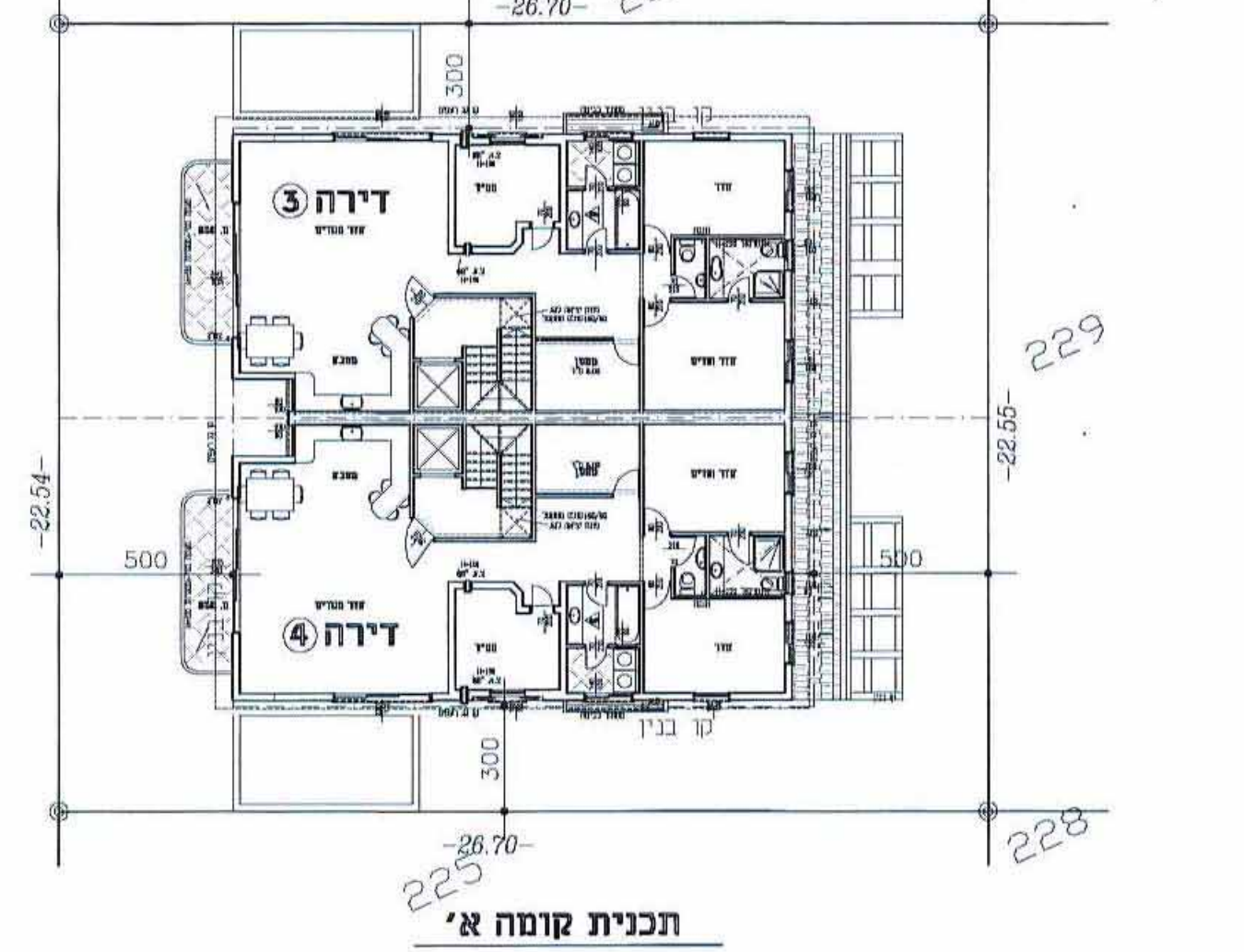
- * חזיתות - ציפי אבן בגוון בהיר או סיד בגוון צהבהב בהיר עפי המצוין.
- * אלומיניום בגוון שנהב.
- * מסמור כביטה אקרילי דגם רקפת.
- * מעקות עפי תקן ישראל.
- * גג רעפים אדום.
- * עמודים בוצית סיד בגוון הטבעי.



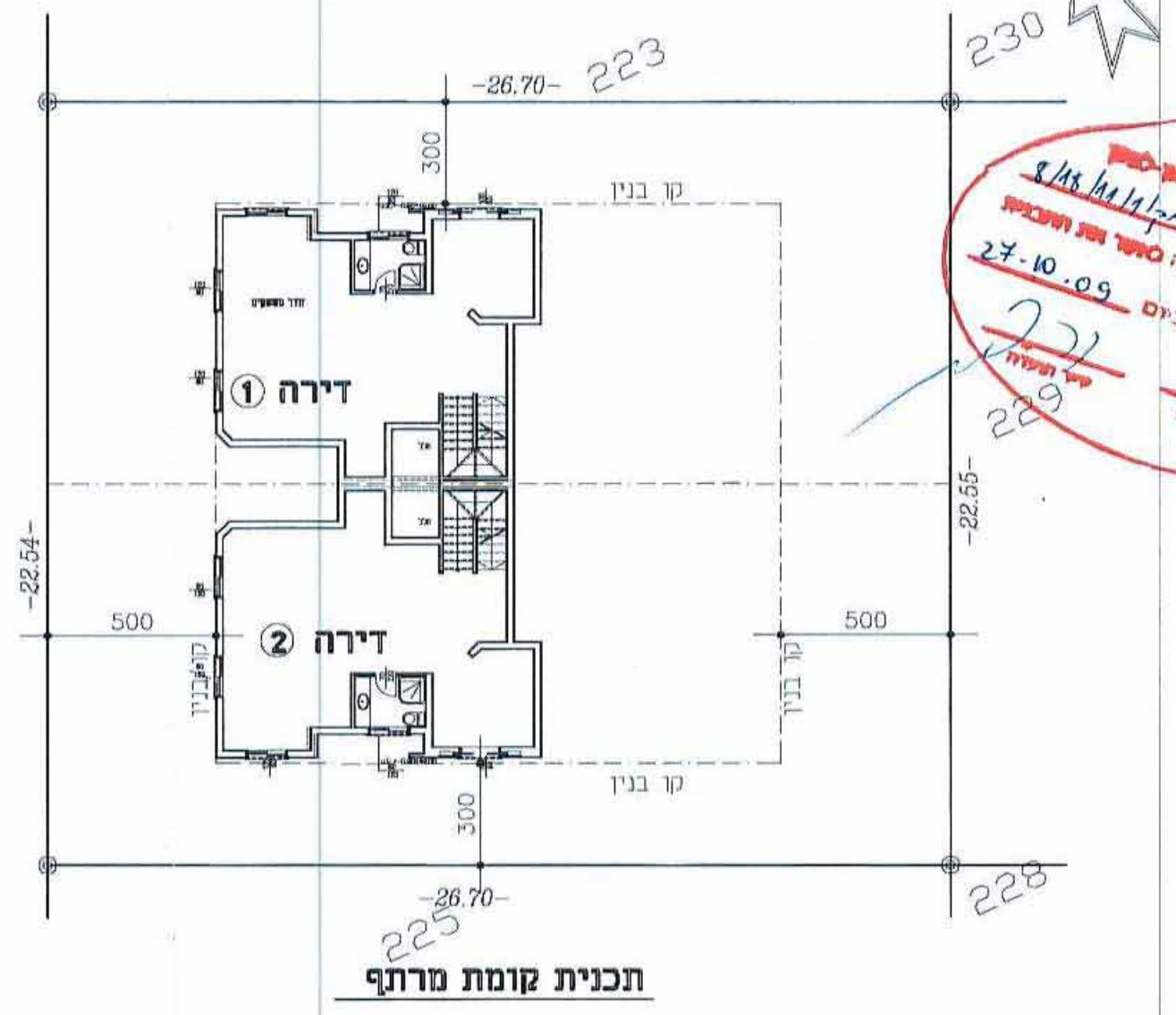
תכנית קומת הגג



תכנית קומת מרתם



תכנית קומת א'



תכנית קומת מרתם

החל מ-13/11/10
אישור תכנית מסי רצ\מק\11\18\8
החל מ-27-10-09
בשיעור מס 200902 ניום
עיריית תל אביב-יפו
הסמכות על החומר