

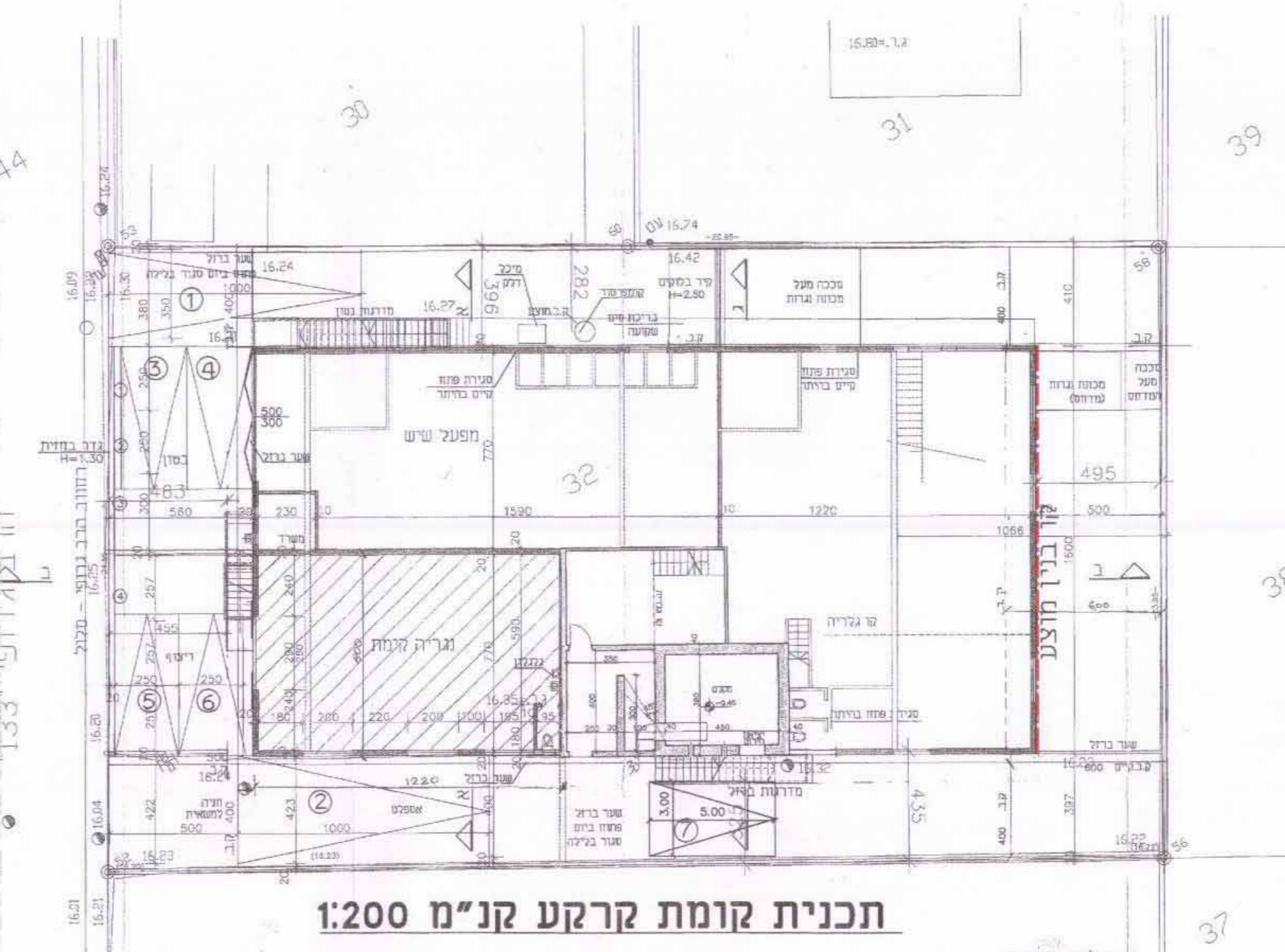
**תכנית מתאר חסי רצ'מק\168\20\8**  
**רחי גירופי שלום 8 -ראשון לציון**  
**תכנית מפורטת**  
**נספח בניוי מנחה**

איחוד וחלוקה	סמכות ראשית	אופי התכנית
-	ועדה מקומית	תכנית שניתן מכוחה להוציא היתרים

מחוז : מרכז  
 מרחב תכנון מקומי : ראשון לציון  
 רשות מקומית : ראשון לציון  
 שטח התכנית : 1009 מ"ר  
 קנה מידה : 1 : 200

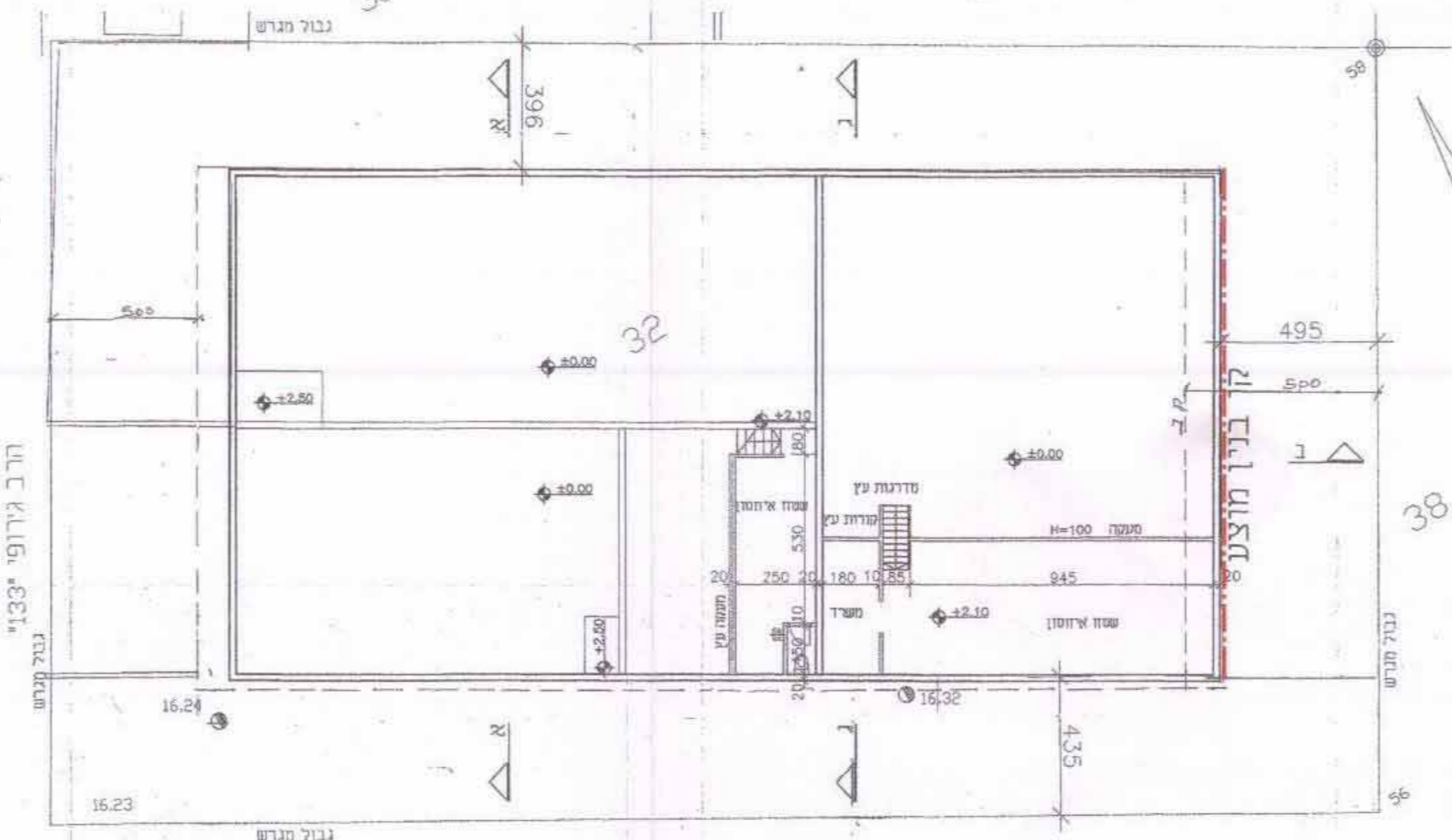
גושים וחלקות בתכנית:

גוש	סוג הגוש	חלקות בשלמותן	חלקי חלקות
5033	מוסדר	32	-

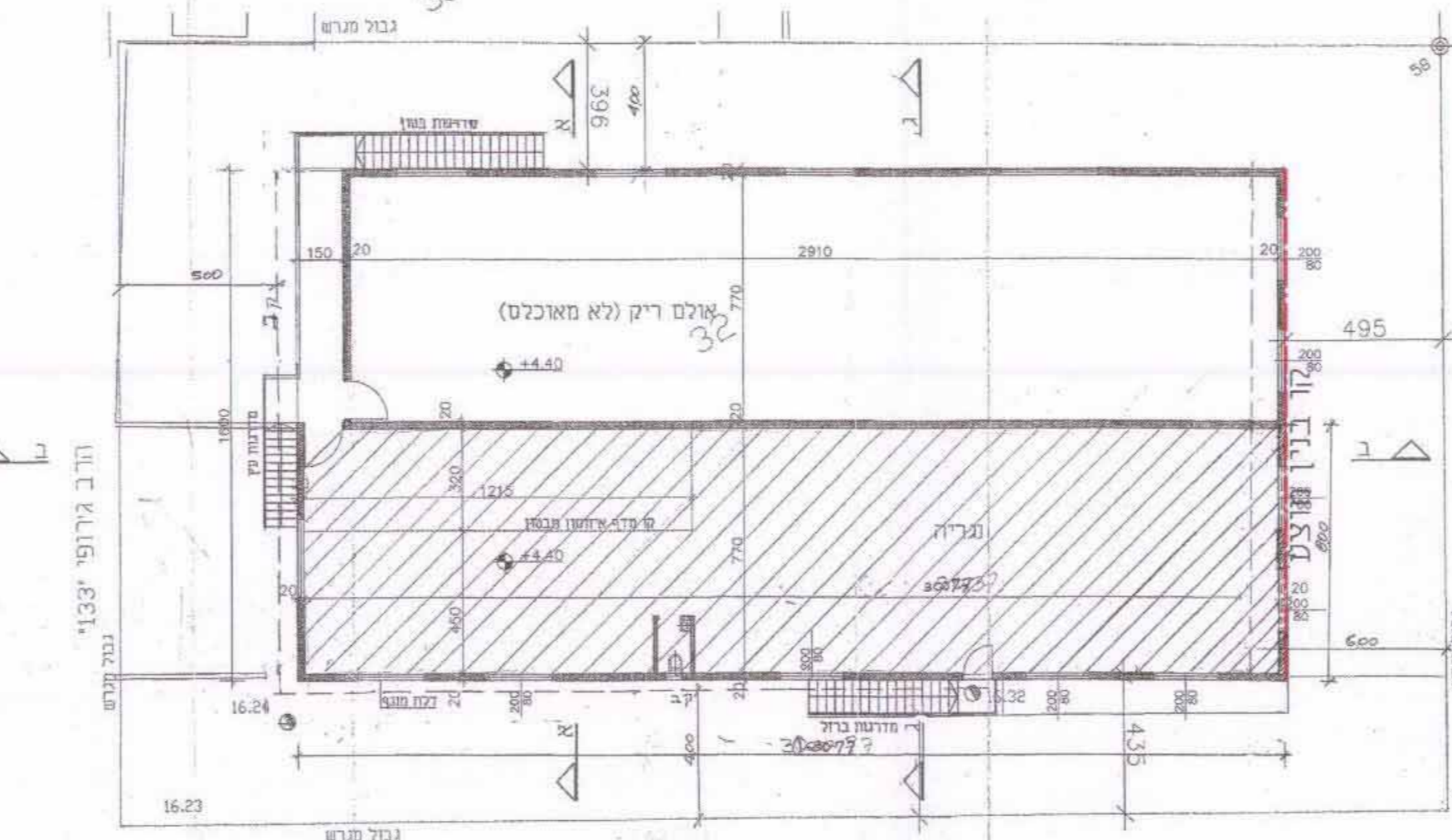


**תכנית קומת קרקע קנ"מ 1:200**

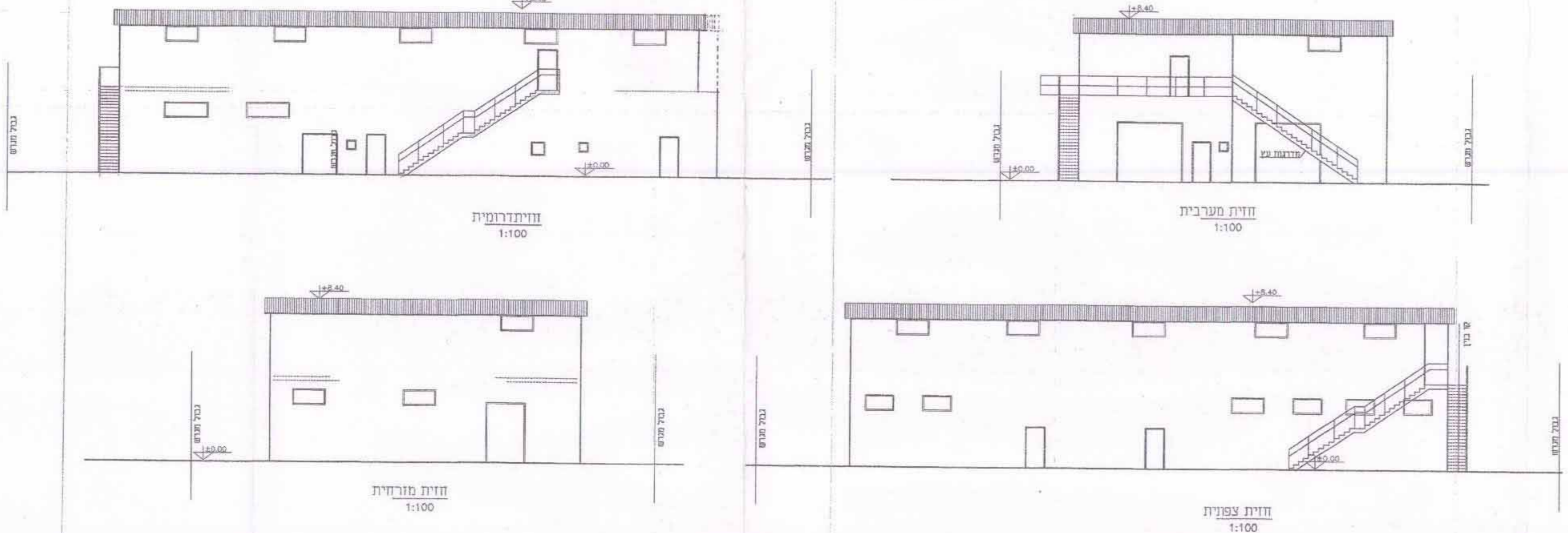
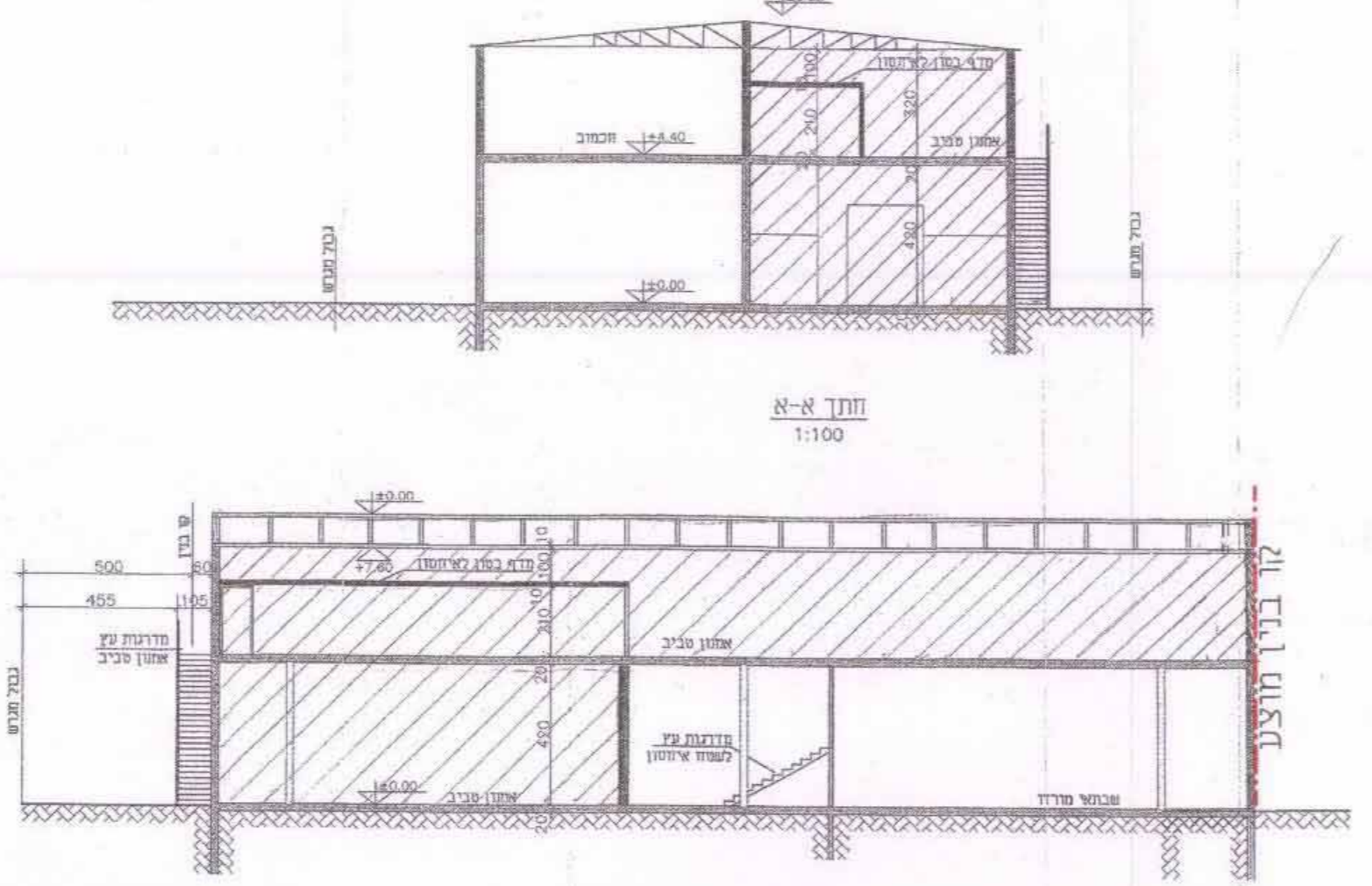
מבליח חניה	דרוש חניה	דרוש חניה תפעולית	מוצע חניה	מוצע חניה תפעולית
מלאכה	לכל בית מלאכה	לכל 400 מ"ר	5 חניות	2 חניות תפעוליות
	5 x 1 = 5	987.89 : 400 = 2.47		



**תכנית קומת גלריה קנ"מ 1:200**



**תכנית קומה אי קנ"מ 1:200**



שלב: מתן תוקף מהדורה : 1 תאריך : 09/05/2010

