

**נספח תנועה מנחה
לתכנית מפורטת
מס. רצ/110/1/22**

עיריית ראשון-לציון
מינהל הנדסה
הנהלת תכנון בניין עיר
13 06 2010
נתקבל
דואר נשלח מס'

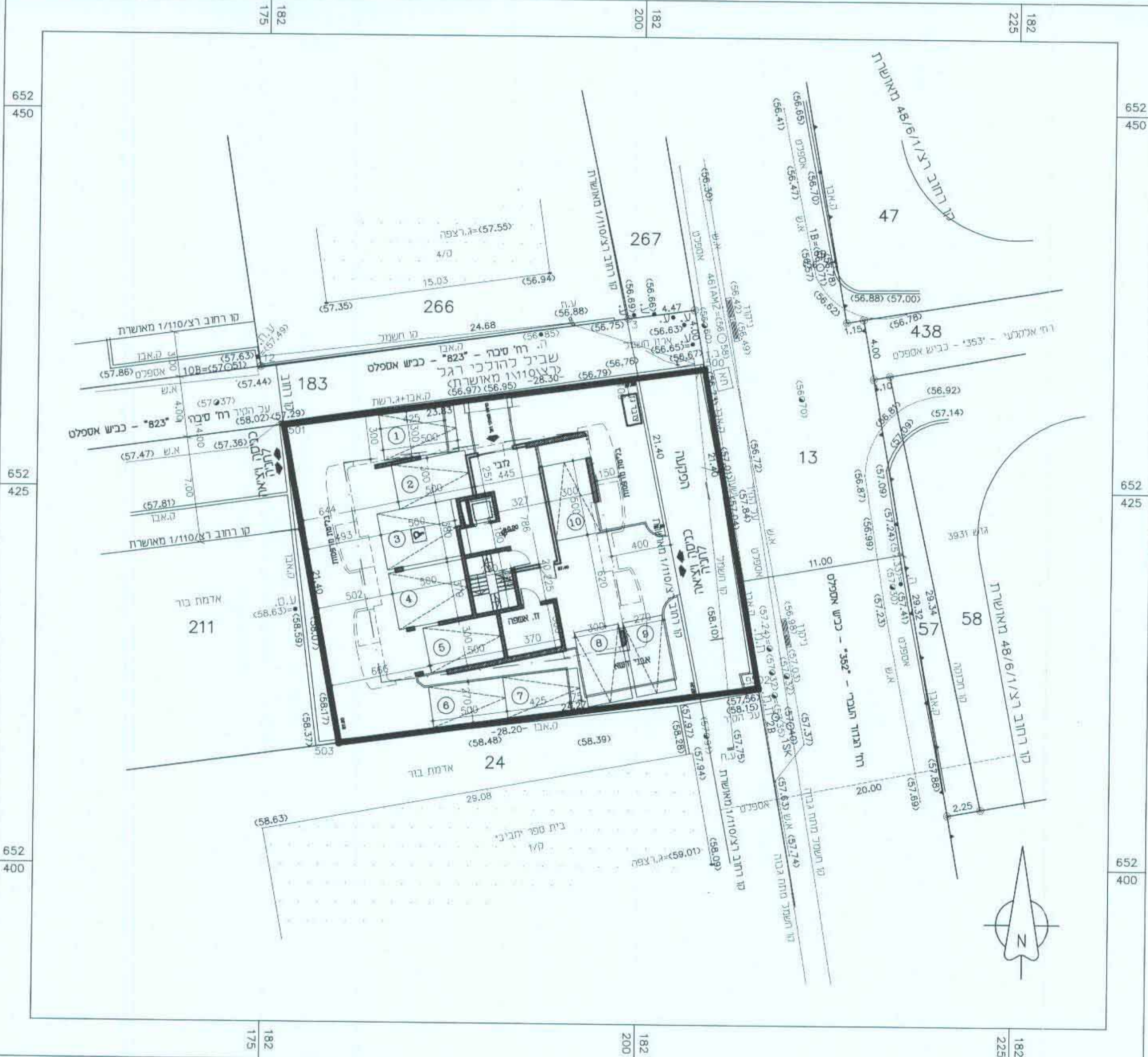
משרד הפנים
מחוז מרכז
05.07.2010
נתקבל
תיק מס':

זוהר התכנון והבניה תשכ"ה 65
ועדה מקומית לבניה ראשון-לציון
זכנית מפורטת מס' 13/110/1/22
תיבה מס' 108
הוחלט:
סוכרר העדה



תרשים המגרש
קנ"מ 1:250

דרישות החניה:
8 יח"ד בשטח עד 100 מ"ר * 1 חניה/יח"ד = 8 חניות
1 יח"ד בשטח עד 140 מ"ר * 1.5 חניות/יח"ד = 2 חניות
סה"כ חניות נדרשות = 10 חניות



טבלת מאזן חניה

ביקוש	10
היצע	10
חסר	0

משרד הפנים
מחוז מרכז
30.08.2010
נתקבל
תיק מס':

חניה בודדת - 1 * 8 = 8
חניות כפולות - 1 * 2 = 2

החניה תתוכנן על פי הנחיות לתכנון חניונים המעודכנות ליום הוצאת היתר הבניה (רמת שרות 2 לפחות)

משרד הפנים מחוז המרכז
זוהר התכנון והבניה תשכ"ה - 1965
אישור תכנית מס' 13/110/1/22
התכנית מאושרת מכח סעיף 108 (ג) לחוק מתאריך 2.5.10
יו"ר הועדה המחוזית

התכנון נעשה על בסיס מדידה של

מועד מוסמך
(רשיון מס' 552)
לא לצרכי רישום
אביגדור מזור
רח' רוטשינד 102, ראשליץ
טל': 03-9654095

שמואל בן שחר
אבגל
מס' רשיון 401

ק.מ. : 1:250 תאריך : 28.12.08

שמואל בן שחר
אדריכלות ובני ערים
רח' איתמר בן אבי" 6, ראשון לציון
טל. 9667620, פקס. 03-9671483
Email: sbsarc@015.net.il