

4018418

תכנית מתאר מסי רצ\מק\ו\10\18\10

רחוב נחום גולדמן 6-8 -ראשון לציון

תכנית מתאר מקומית

נספח בינוי מנחה

עיריית ראשון לציון
מנהל תכנון
אגף תכנון בניין עיר
14 07 2010
נתקבל
דואר נכנס מסי 1461

איחוד וחלוקה	סמכות ראשית	אופי התכנית
-	ועדה מקומית	תכנית שניתן מכוחה להוציא היתרים

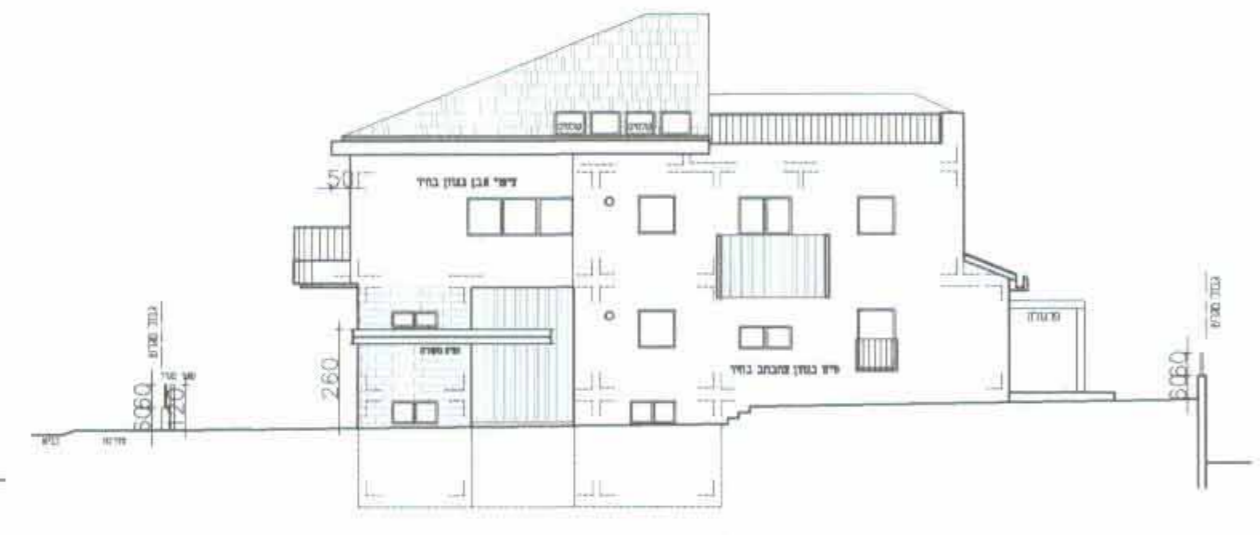
מחוז : מרכז
 מרחב תכנון מקומי : ראשון לציון
 רשות מקומית : ראשון לציון
 שטח התכנית : 600 מ"ר
 קנה מידה : 1 : 200
 גושים וחלקות בתכנית:

גוש	סוג הגוש	חלקות בשלמותן	חלקי חלקות
3927	מוסדר	334	-

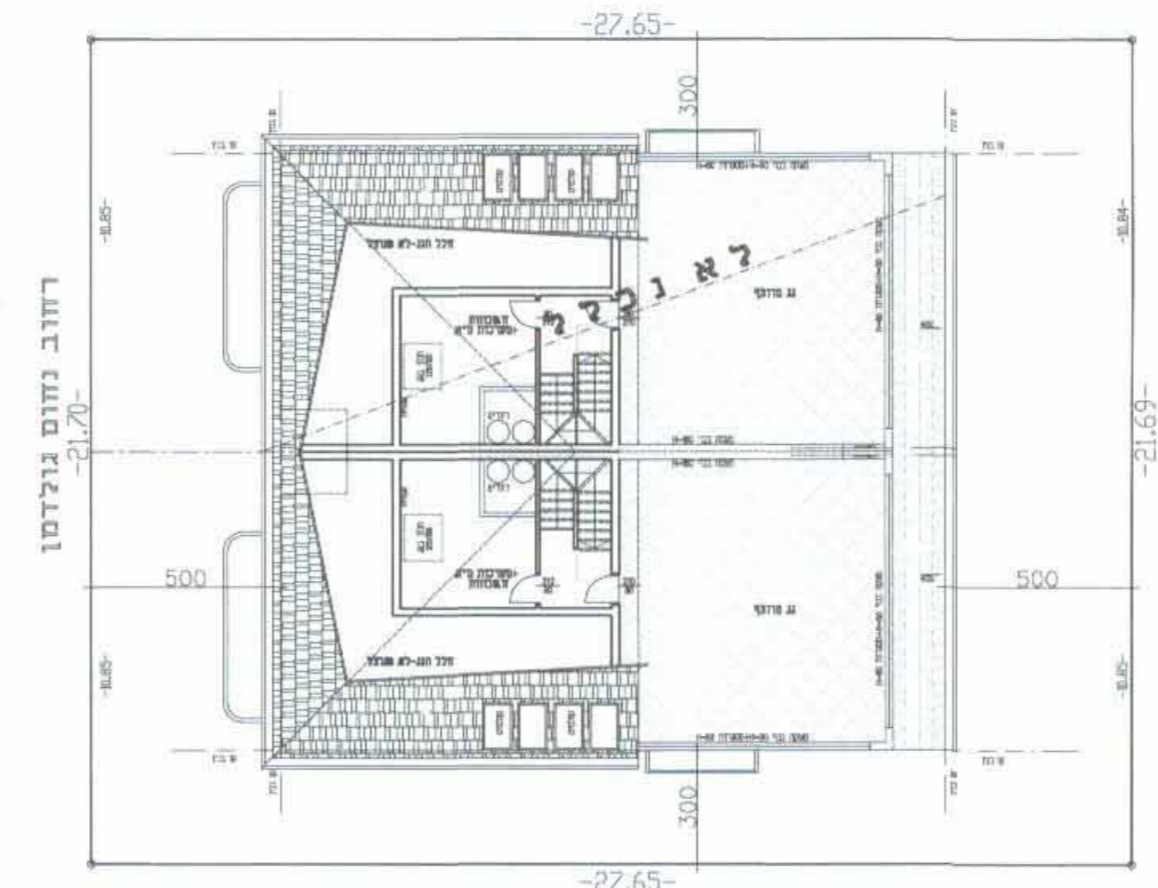
שלב: מתן תוקף מחזור: 1 תאריך: 11/04/10



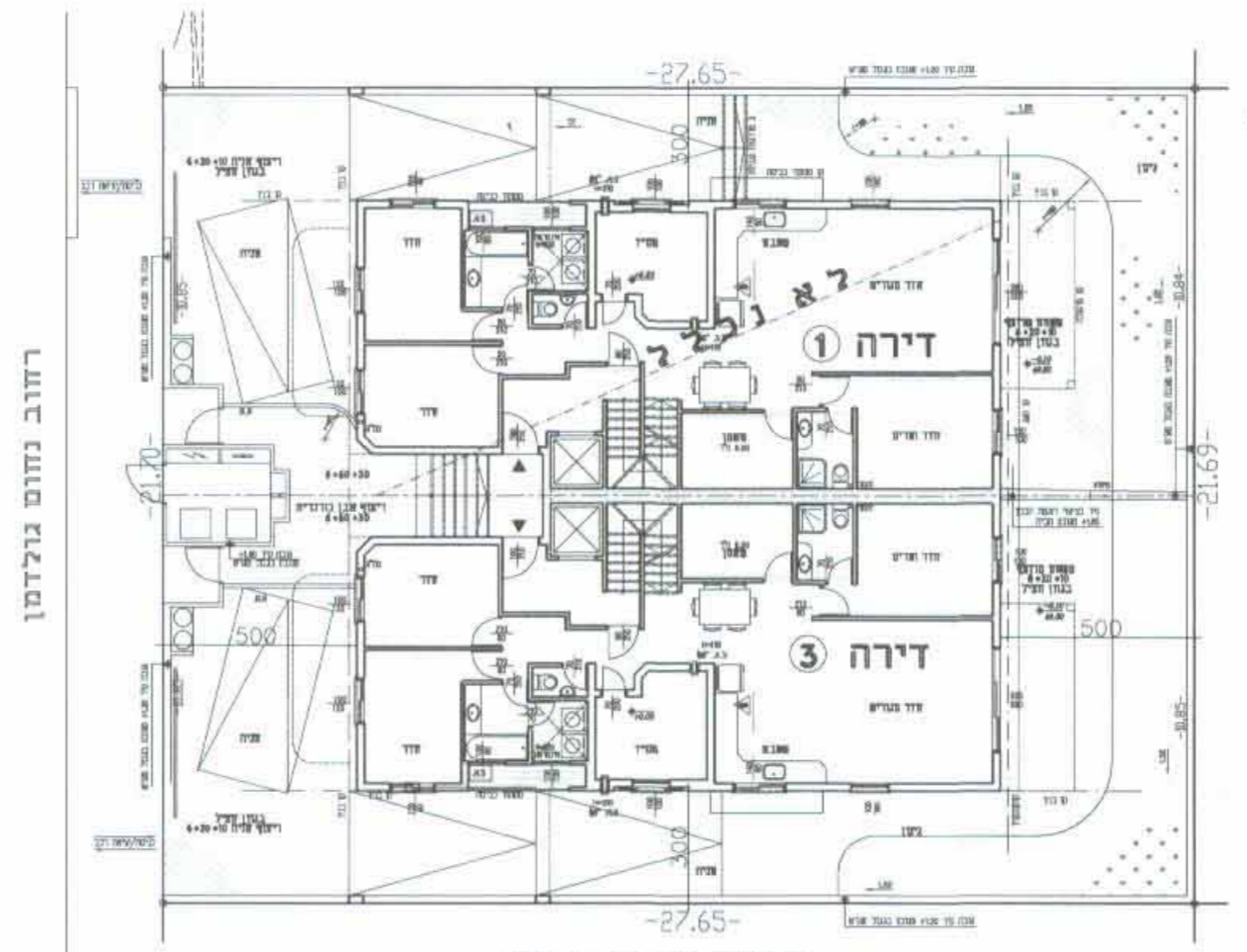
חזית-מזרחית



חזית דרומית



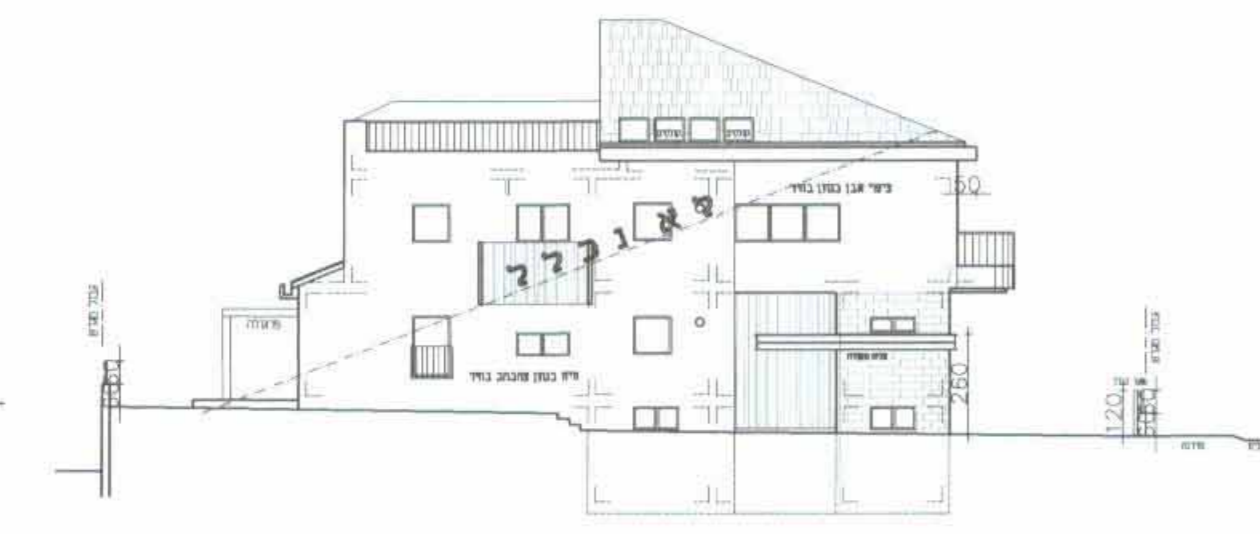
תכנית קומת הגג



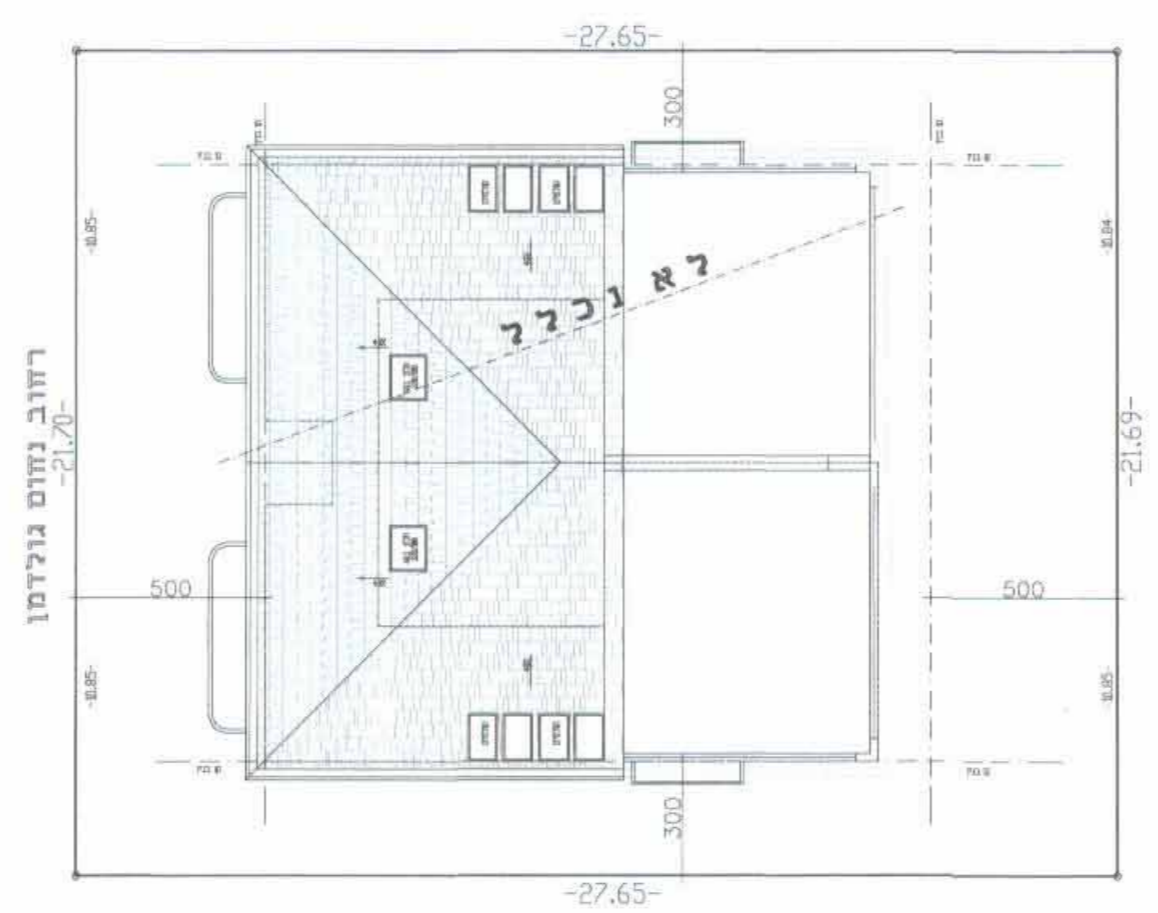
תכנית קומת קרקע



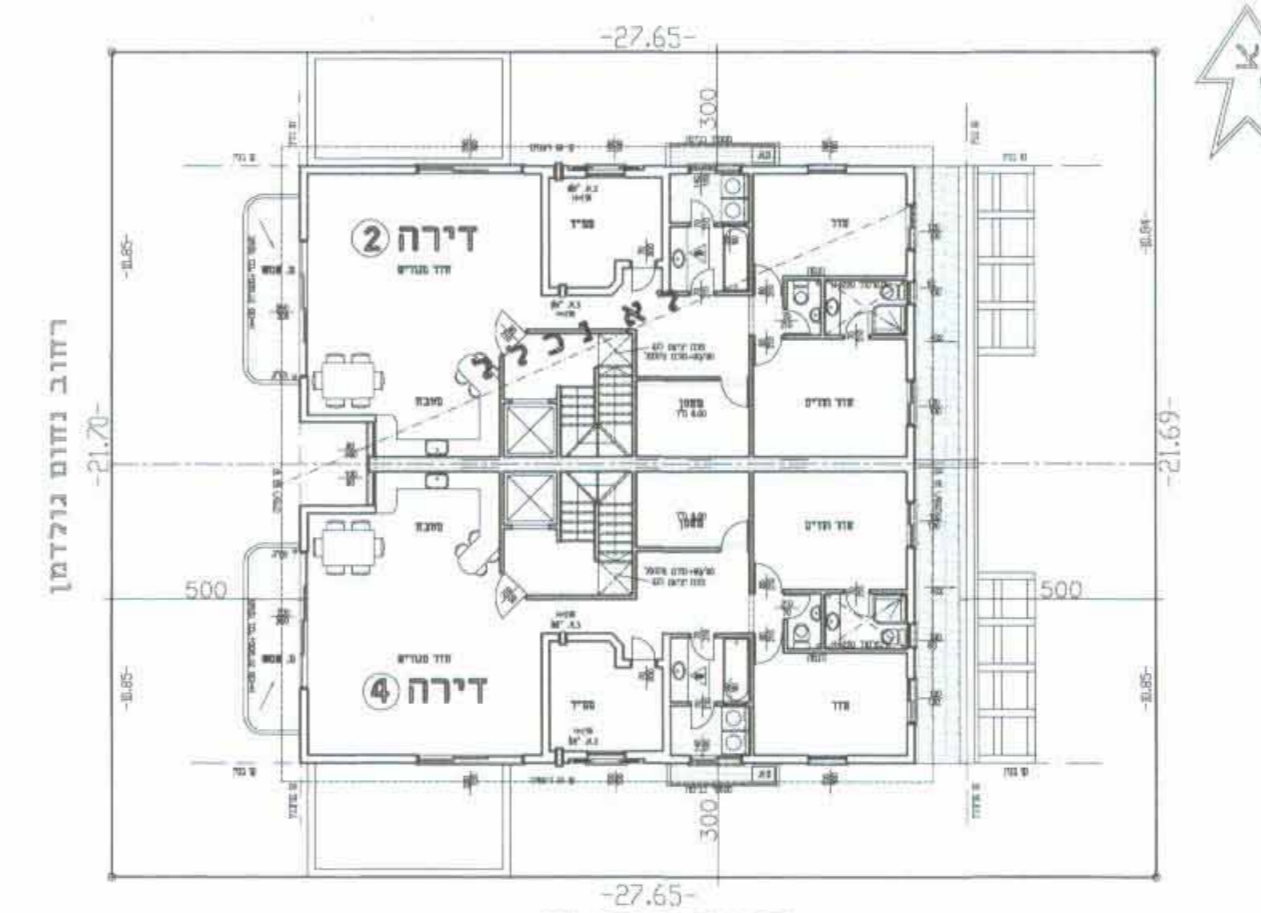
חזית מערבית



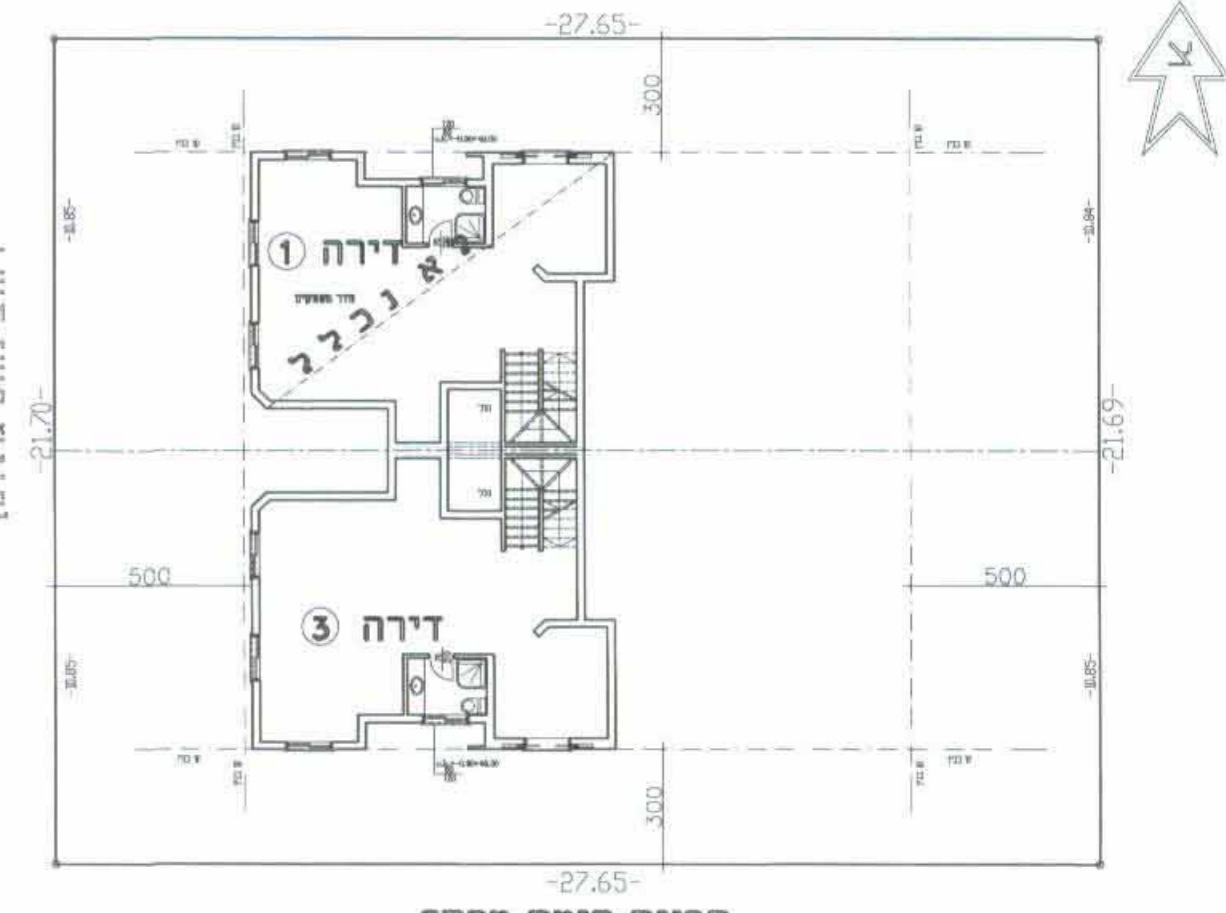
חזית צפונית



תכנית גג



תכנית קומה א'



תכנית קומת מרתף