

תכנית מס' רצ/מק/ו/63/7

הסדרת פניה ימינה רוטשילד הרצל

תכנית מפורטת

נסכח תנועה

ועדה מקצועית לתכנון ובנייה
ראשית - לנג' 1000
אישור תכנית מס' י"ד/רצ/ו/63/7
הועדה המקומית החליטה לאשר את התוכנית
בשיעור מס' 0.749 ביום 2.9.14
מחנכת הועדה י"ר המד"ן

עיריית ראשון לציון
מינהל הנדסה
ולרי ישראל
מהנדסת תנועה
14.10.10

שטח התכנית: 0.749 דונם
קנה מידה: 1:250
גושים וחלקות בתכנית:

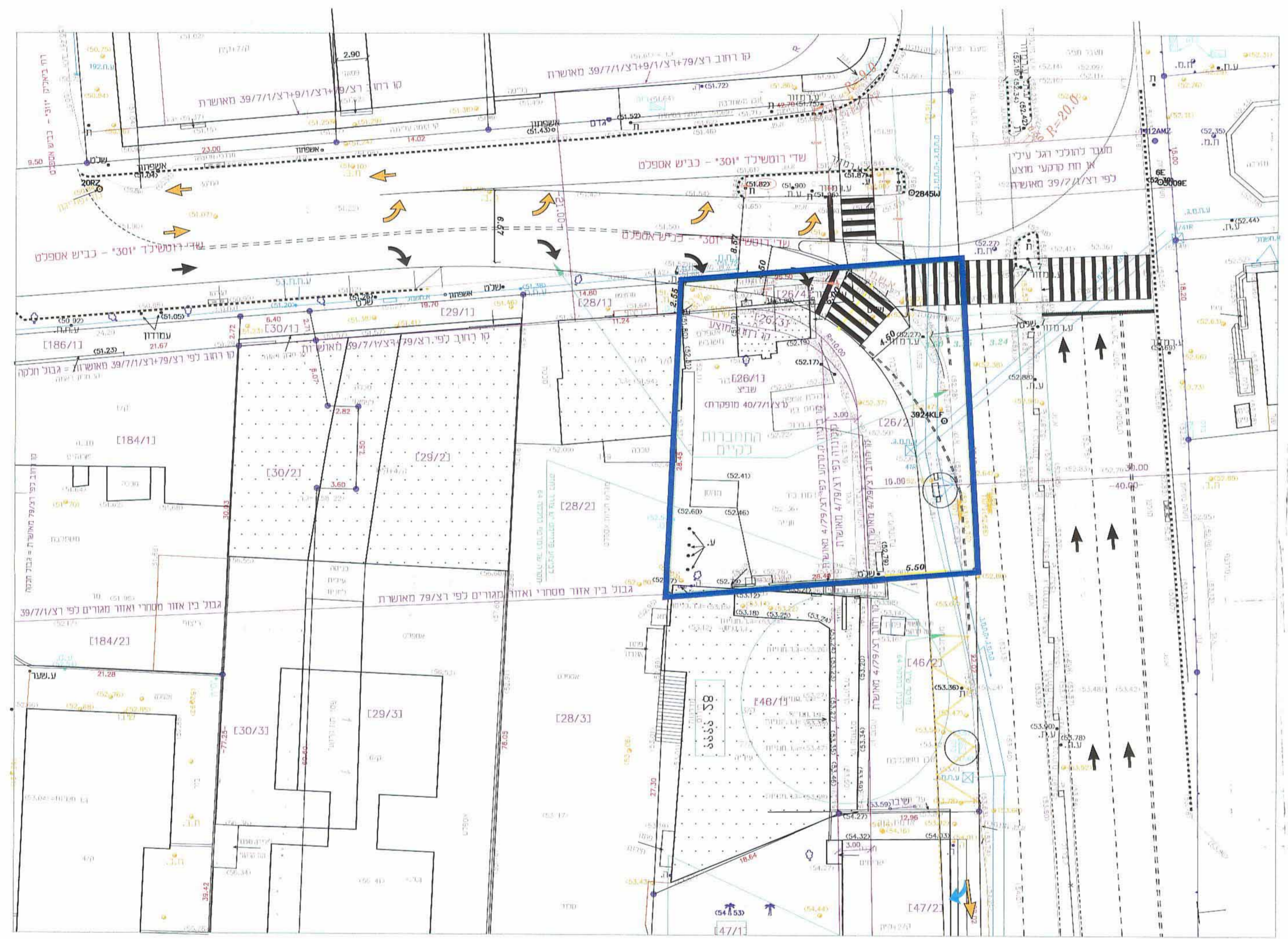
גוש	סוג הגוש	חלקות בשלמותן	חלקי חלקות
3934	מוסדר	26	

עיריית ראשון לציון

מינהל לתכנון הנדסי

אגף תכנון תשתיות ותנועה

שם הפרוייקט:	נ.ת.צ. הרצל הוספת נתיב בקמט רוטשילד - של"ט		
שם השרטוט:	נספח תנועה לתביע תכנית מס' רצ/מק/ו/36/7		
תיכנון:	ולריה ישראל	קנה מידה: 1:250	מס' תכנית:
שרטוט:	ולריה ישראל	גליון מס' מודון	
ביקר:	ודים קוזלוב	תאריך: 10/02/10	שם הקובץ: rot-a2.dwg
רח' הכרמל 20 מיקוד 75100			
טלפון: 03-9547551		פקס: 03-9547663	



652 425 181 425 450 181 475 181 500 181 525 181

652 400 181 400 450 181 475 181 500 181 525 181

652 375 181 375 450 181 475 181 500 181 525 181

652 350 181 350 450 181 475 181 500 181 525 181

652 325 181 325 450 181 475 181 500 181 525 181