

# קבוץ עינת

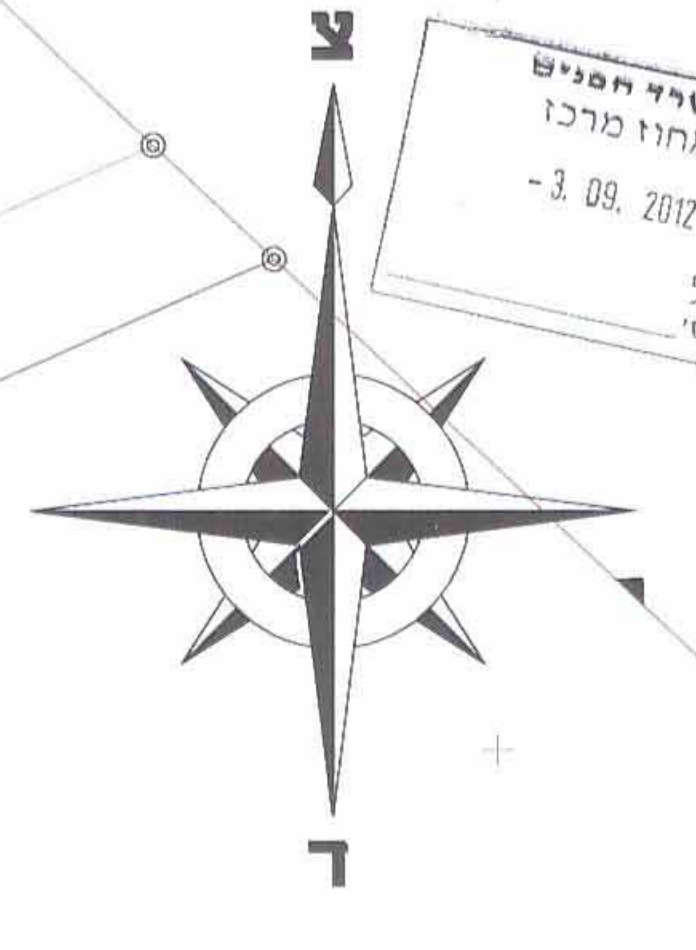
## בית עלמין

### נספח נופי

#### חותאם לתמ"א 34/ב3

#### ק.מ. 1:500

משקל חסינים  
מחוז מרכז  
- 3.09.2012  
נתקבל  
לימים



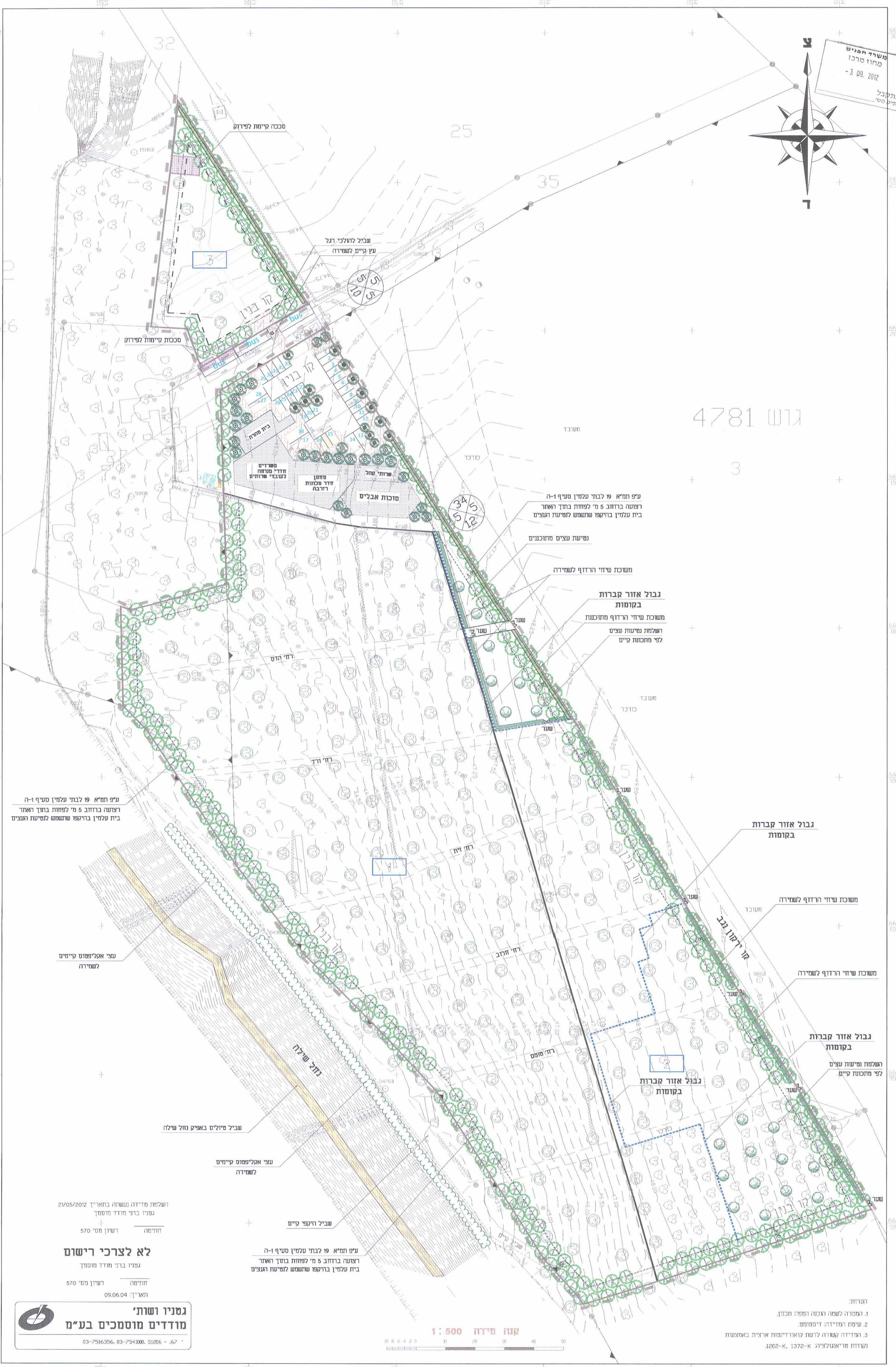
1. מקומית לתכנון ובנייה דרום השרון  
משרד תכנית מס' 34/ב3  
תאריך: 2012.09.03  
13.5.12  
30442  
מחוז מרכז

#### מקרא למצב קיים

- עצים קיימים לשמירה
- משכת שיחי הרדוף לשמירה
- גדר חיה קיימת לשמירה
- דרכים קיימות בבית העלמין
- שביל סגולים קיים באפיק נחל שילה
- גדרות קיימים
- שביל רוקפי קיים
- עצי אקליפטוס קיימים לשמירה

#### מקרא למצב מתוכנן

- עצים מתוכננים ברצפה ברזבז 5 מ' לפחות בתוך האזור בית עלמין ברוקפי (כולל חלקה 3) שתשמש למיטת העצים ע"פ תמ"א 34/ב3
- משכת שיחי הרדוף מתוכננת
- ערוגות שיחים מתוכננים באזור כניסה מתוכננת
- עצים מתוכננים באזור הכניסה והשילוח לאזור הבנייה בקומות
- כיוון מבני צילום (ראה חוברת נספח נופי)



ע"פ תמ"א 34/ב3  
רצפה ברזבז 5 מ' לפחות בתוך האזור  
בית עלמין ברוקפי שתשמש למיטת העצים

ע"פ תמ"א 34/ב3  
רצפה ברזבז 5 מ' לפחות בתוך האזור  
בית עלמין ברוקפי שתשמש למיטת העצים

נטיעת עצים מתוכננים  
משכת שיחי הרדוף לשמירה

גבול אזור קברות  
בקומות  
משכת שיחי הרדוף מתוכננת  
השילוח נטיעת עצים  
לפי מתכנת קיים

גבול אזור קברות  
בקומות

משכת שיחי הרדוף לשמירה

משכת שיחי הרדוף לשמירה

גבול אזור קברות  
בקומות  
השילוח נטיעת עצים  
לפי מתכנת קיים

גבול אזור קברות  
בקומות

שביל סגולים באפיק נחל שילה

עצי אקליפטוס קיימים  
לשמירה

שביל רוקפי קיים

ע"פ תמ"א 34/ב3  
רצפה ברזבז 5 מ' לפחות בתוך האזור  
בית עלמין ברוקפי שתשמש למיטת העצים

השילוח מידה נעשה בתאריך 21/05/2012  
עניו ברני מודד מוסמך

חתימה רשיון מס' 570  
לא לצרכי רישום

חתימה רשיון מס' 570  
תאריך: 09.06.04

**גמניו ושות'**  
**מודדים מוסמכים בע"מ**  
03-7516356, 03-7541000, 51206 - 57

קנה מידה 1:500

1. דאגתה לשלוח רצפה והכנה המפה והתכנון.
2. שיטת המדידה דיסטנס.
3. המדידה קטורה לרשת קואורדינטות ארצית באמצעות נקודות מריאגנולציה א-1372, א-1372.

וועדה מקומית לתכנון ובנייה  
דרום השרון

אדרי' נח קורפס

תאריך	יעד

חתימה	תאריך
<i>(Signature)</i>	10.06.2012
<i>(Signature)</i>	21/05/2012

אדריכלות נוף		ירמי אפשטיין אדריכל נוף	
ת.ד. 1275	מבשרת ציון 90865	ת.ד. 1275	מבשרת ציון 90865
תל. 02-5336030	פקס 02-5336030	תל. 02-5336030	פקס 02-5336030
E-mail: eps@eps-rol@bsark-online.net		E-mail: eps@eps-rol@bsark-online.net	
שנה מידה	תאריך	חתימה	שם
1:500	10.06.2012	<i>(Signature)</i>	ירמי
מס' רישומי	10.06.2012	חתימה	שם
1	10.06.2012	<i>(Signature)</i>	ירמי
קובץ	TNUCHA.dwg	קובץ	TNUCHA.dwg
<input type="radio"/> לביצוע	<input type="radio"/> לרישום	<input checked="" type="radio"/> לאישור	<input type="radio"/> לעיון

**סובל ישראל**  
משרד ליישון ודאגת בנייה  
תל. 02-6522989  
פ.ד. 8 ירושלים טל. 02-6522989  
Email: sobol37@netvision.net.il

תאריך עבודה אחרון: 21.05.2012  
T-031/2  
Date: 16.11.2010  
File name: S2010/T-031/XREF-BKV-031-7.Dwg