

תכנית מתאר מסי רצ'מק\ 168\7

רחי אלטלנה 1 - ראשון לציון

עיריית ראשון-לציון טיפול חנוטה
מחצית תכנית בניין עיר
200606
כתב עבודה
1016

נספח בינוי מנחה

איחוד וחלוקה	סמכות ראשית	אופי התכנית
---	ועדה מקומית	תכנית שניתן מכוחה להוציא היתרים

מחוז :
מרחב תכנון מקומי : ראשון-לציון
רשות מקומית : ראשון-לציון
שטח התכנית : 12,033 מ"ר
קנה מידה: 1:250 1:500

גושים וחלקות בתכנית:

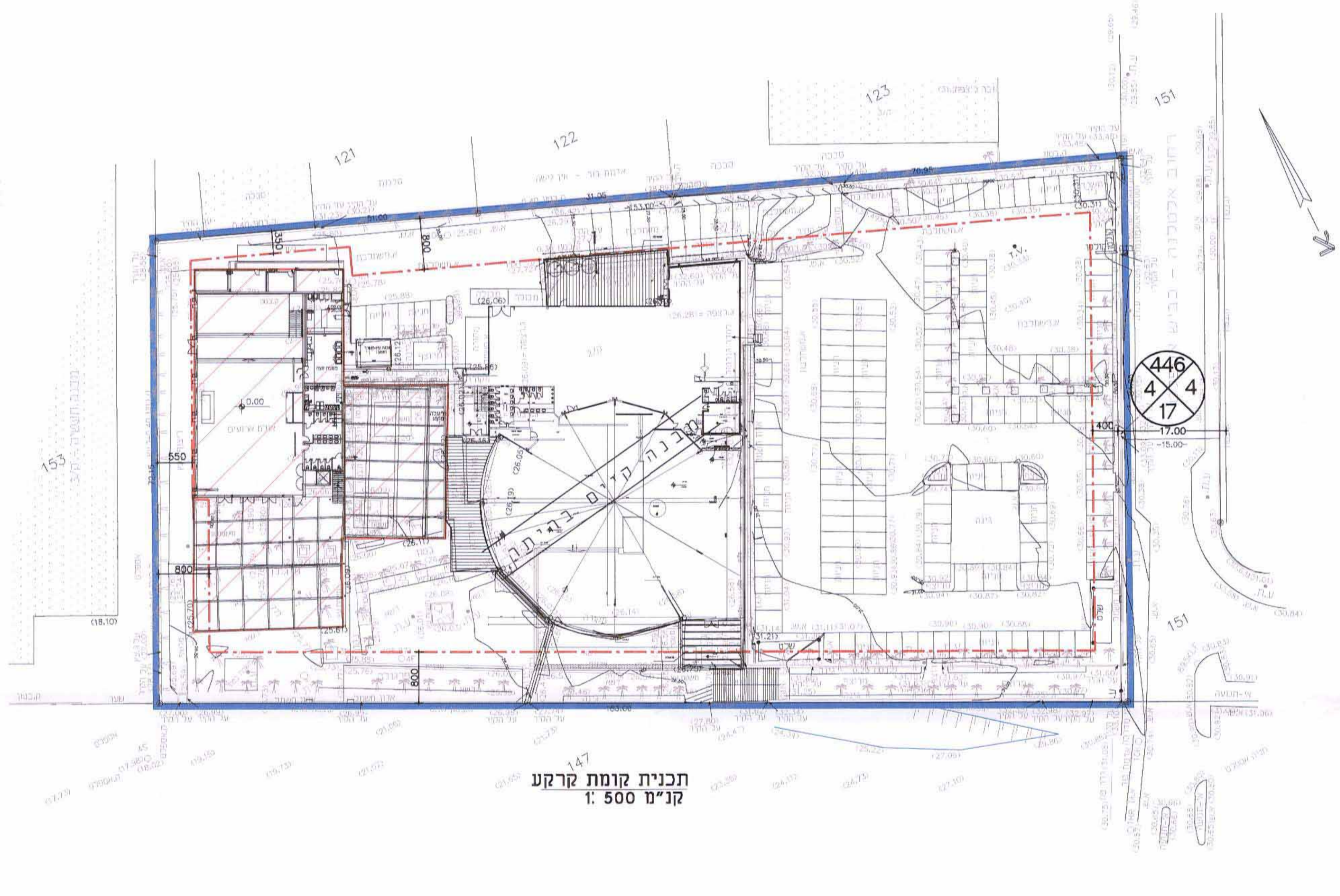
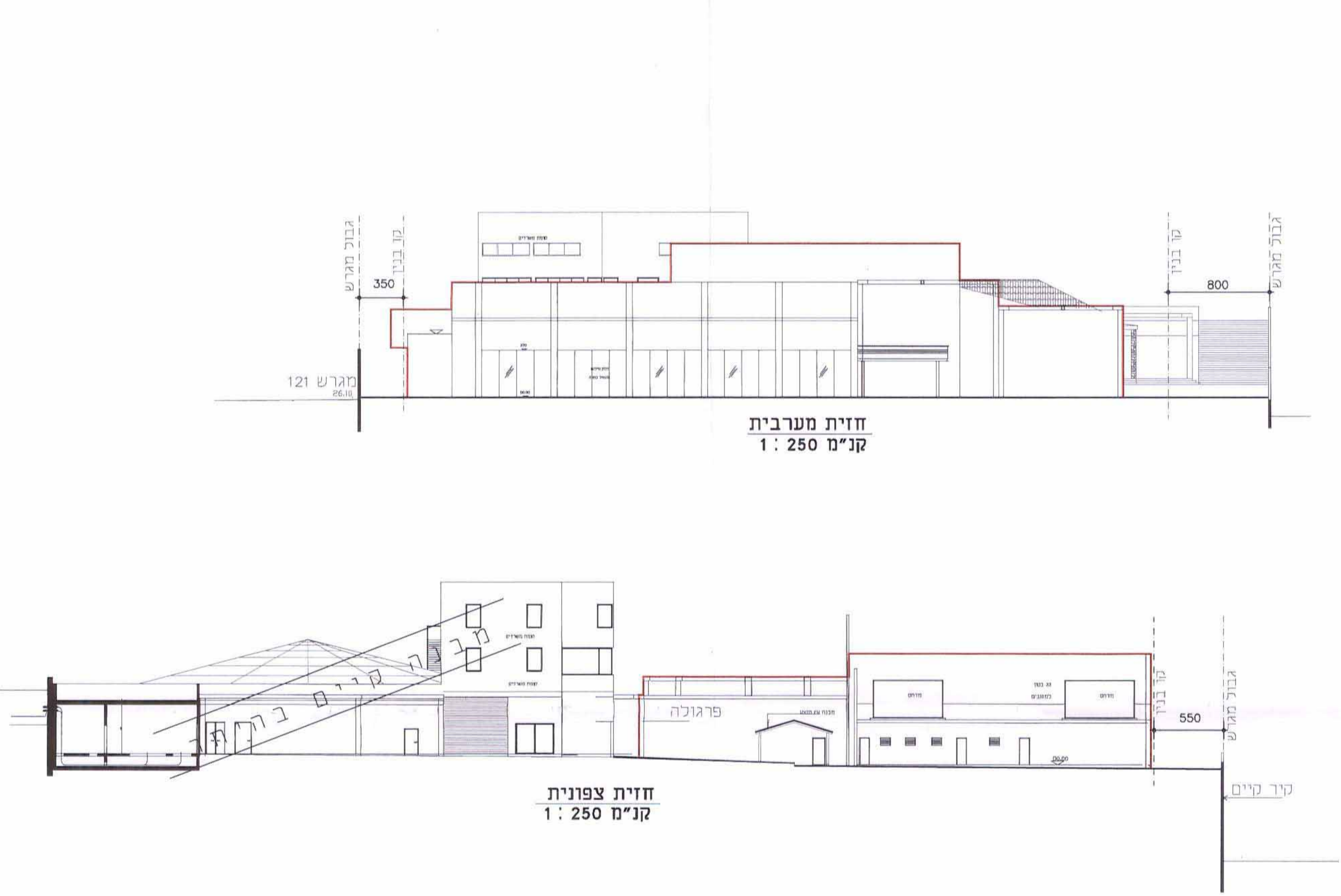
גוש	סוג הגוש	חלקות בשלמותן	חלקי חלקות
3946	מוסדר	144	

ועדה מקומית
7/16/12
אישור תכנית
הועדה המקומית
מועצה אזורית
מ.ר. 12
מ.ר. 12
מ.ר. 12
מ.ר. 12

תאריך : 12/06/12

שלב: מתן

טלו בן עמי
12/06/12



תכנית קומת קרקע
קנ"מ 1:500