

משרד הפנים
מחוז מרכז
05.05.2013
נתקבל
תיק מס'

העדה המקומית לתכנון ובנייה
מחוז השרון
2012-11-20

תכנית מפורטת מסי משלמק/710/321

הקמת קו בנין

תכנית מפורטת

נספח בינוי וחניה

איחוד וחלוקה	סמכות ראשית	אופי התכנית
-	ועדה מקומית	תכנית שיתון מכווה לרציף היתרים

מחוז : מרחב תכנון מקומי
מרחב מקומית : קלנסואה
שטח התכנית : 599 מ"ר
קנה מידה : 1 : 250

גושים וחלקות בתכנית:

גוש	סוג הגוש	חלקות בשלמותן	חלקי חלקות
7863	מוסדר	-	44

חזומות מוסד התכנון :

ועדה מקומית
מחוז השרון
2012-11-20

שלב: מתן תוקף מהדורה: 1 תאריך: 12-11-2012

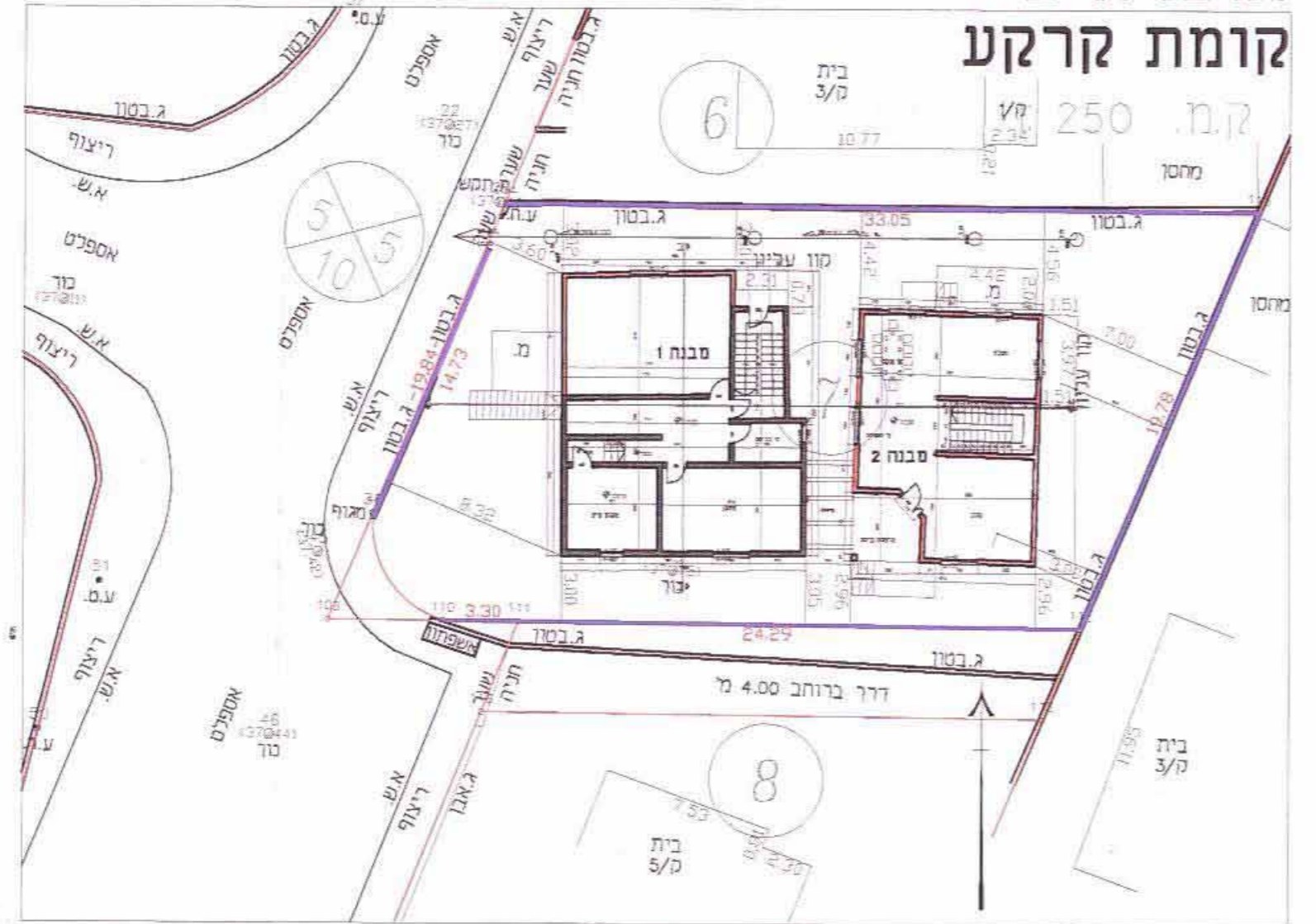
שמות וחתימות:

מנ"ש התכנית	מנ"ח ע"ד אר"ף	מס' ת"מ: 40640	מס' ת"מ: 36	מס' ת"מ: 067-2246739
בעל הזכויות בע"מ	מנ"ח ע"ד אר"ף	מס' ת"מ: 40640	מס' ת"מ: 36	מס' ת"מ: 067-2246739
עורך התכנית	מנ"ח ע"ד אר"ף	מס' ת"מ: 29945680	מס' ת"מ: 116406	מס' ת"מ: 050-7347155
מודד	מנ"ח ע"ד אר"ף	מס' ת"מ: 40640	מס' ת"מ: 36	מס' ת"מ: 054-99688913

טבלת שטחים:

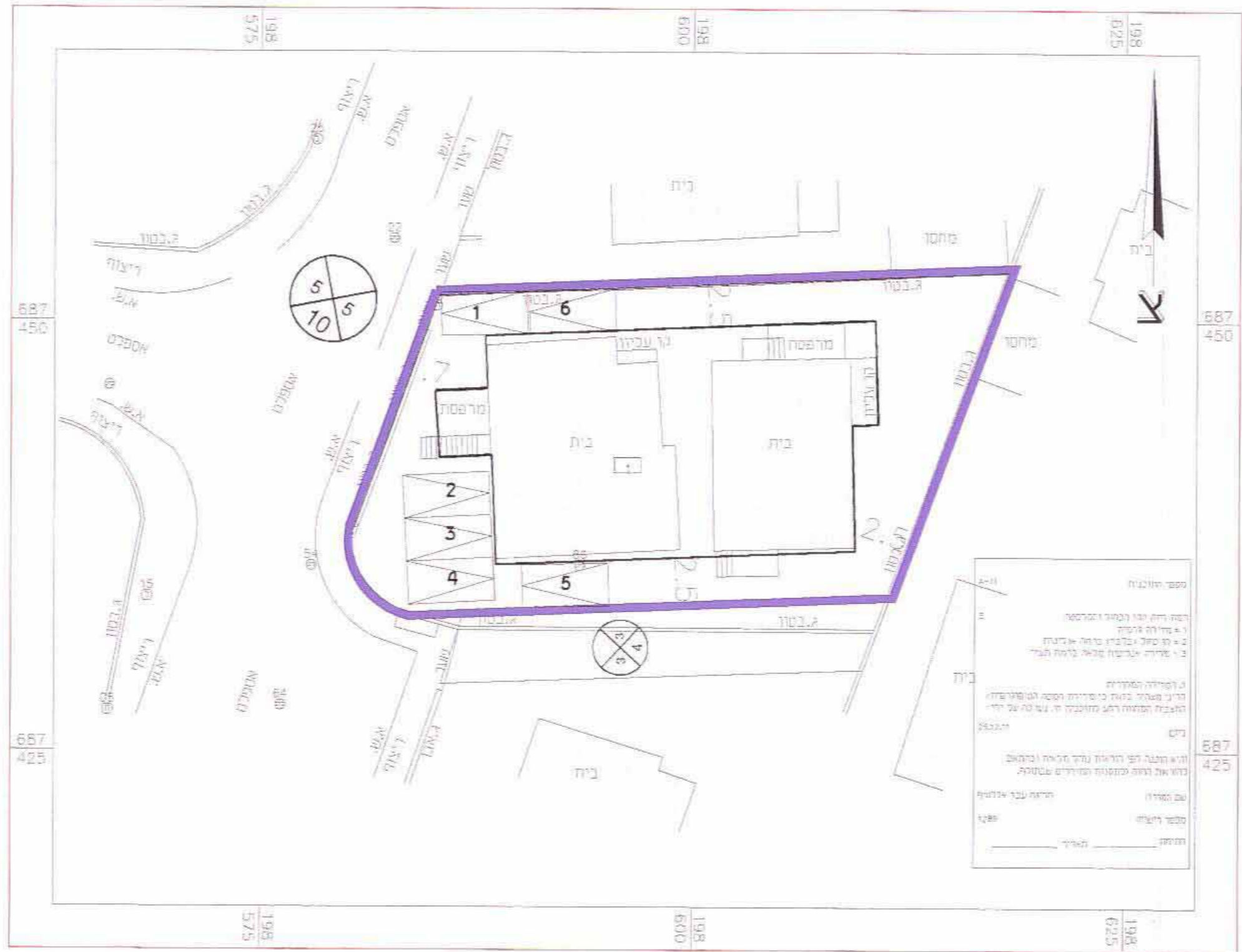
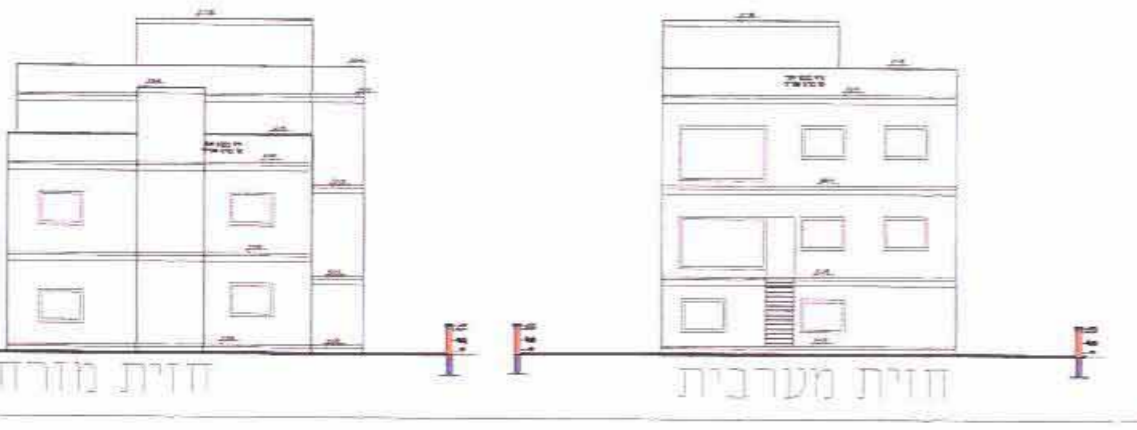
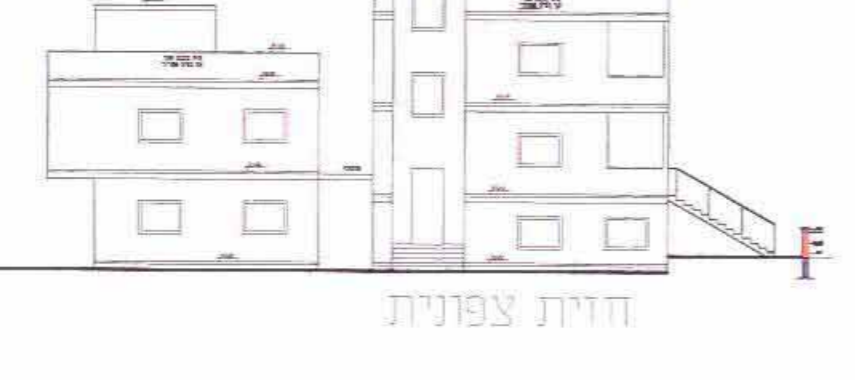
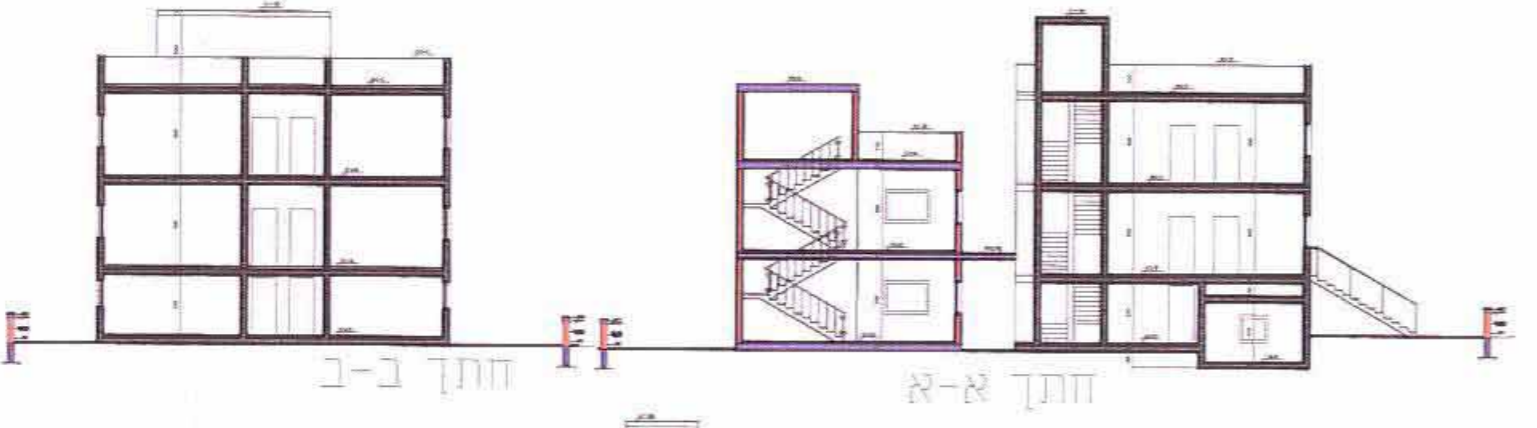
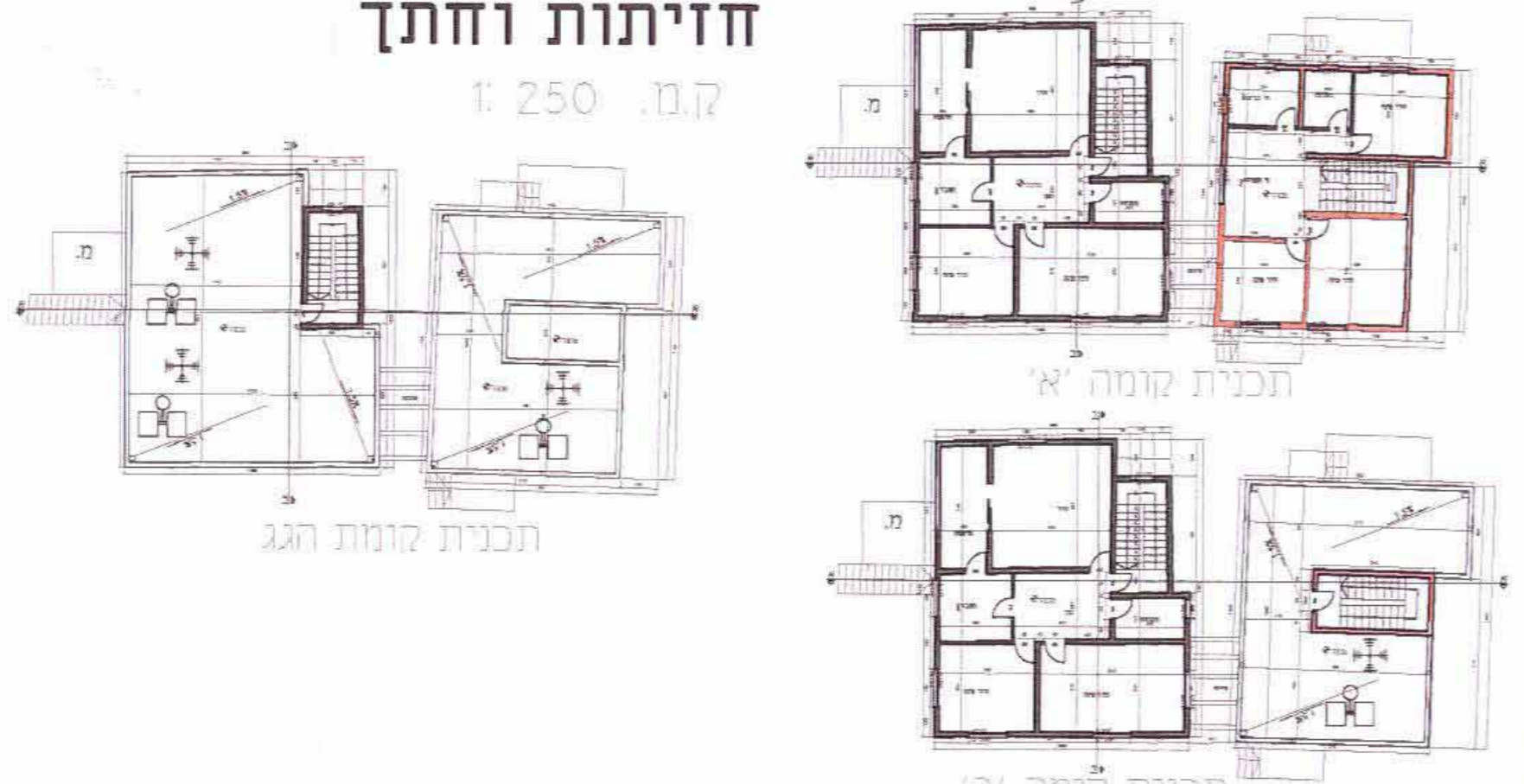
מ"ר	מ"ר	מ"ר	מ"ר
מ"ר	מ"ר	מ"ר	מ"ר
599	599	599	599
100%	100%	100%	100%

תוכנית בינוי קומת קרקע



תוכנית בינוי חזיתות וחתך

ק"מ 1:250



נספח תחבורה ותוכנית בינוי קנ"מ 1:250

טבלת מאזן חניה

שימוש קרקע	שטח בניה (מ"ר)	תקן חניה פרטי	מקומות חניה דרושים
קומת קרקע	-	לכל 3/4 דירה	2.66=1.33*2 יחיד -
קומה א'	-	-	1.33=1.33*1 יחיד -
קומה ב'	-	-	1.33=1.33*1 יחיד -
סה"כ	-	-	5.32=1.33*4 יחיד -
			= 6

הערות:

(1) תקן החניה לפי התקן של משרד התחבורה 1994

הערות:

