

**תוכנית מתאר מס' הר/1501**  
 מגדלי מגורים חדשים מדרום  
 לרמת מנחם בהוד השרון  
**מתאר מפורט, שינוי לתוכנית מתאר R/6**  
 מספח בינוי ופיתוח (נספח מס' 1)

משרד הפנים  
 מחוז מרכז  
 12.11.2012

נתקבל  
 ונרשם  
 ב-12.11.2012

שטח	שטח	שטח	שטח
1500	20134	הוד השרון	הוד השרון
מחוז	מחוז	מחוז	מחוז
מחוז	מחוז	מחוז	מחוז

מספר תוכנית	מספר תוכנית	מספר תוכנית	מספר תוכנית
427	19	427	19

חתימת מודד:

חוק התכנון והבניה התשס"ה - 1985

חוק התכנון והבניה התשס"ה - 1985  
 עשירי תשס"ה - 2004  
 חוק התכנון והבניה התשס"ה - 1985  
 חוק התכנון והבניה התשס"ה - 1985

שלב: מתחם תוכנית מחדרה: 5 תאריך: 09/08/12

שמות וחתימות:

מניש התכנית	מניש התכנית	מניש התכנית	מניש התכנית
1	2	3	4

יום בפועל:

בטל החזיות במרפס

מניש התכנית	מניש התכנית	מניש התכנית	מניש התכנית
1	2	3	4

עורך התכנית

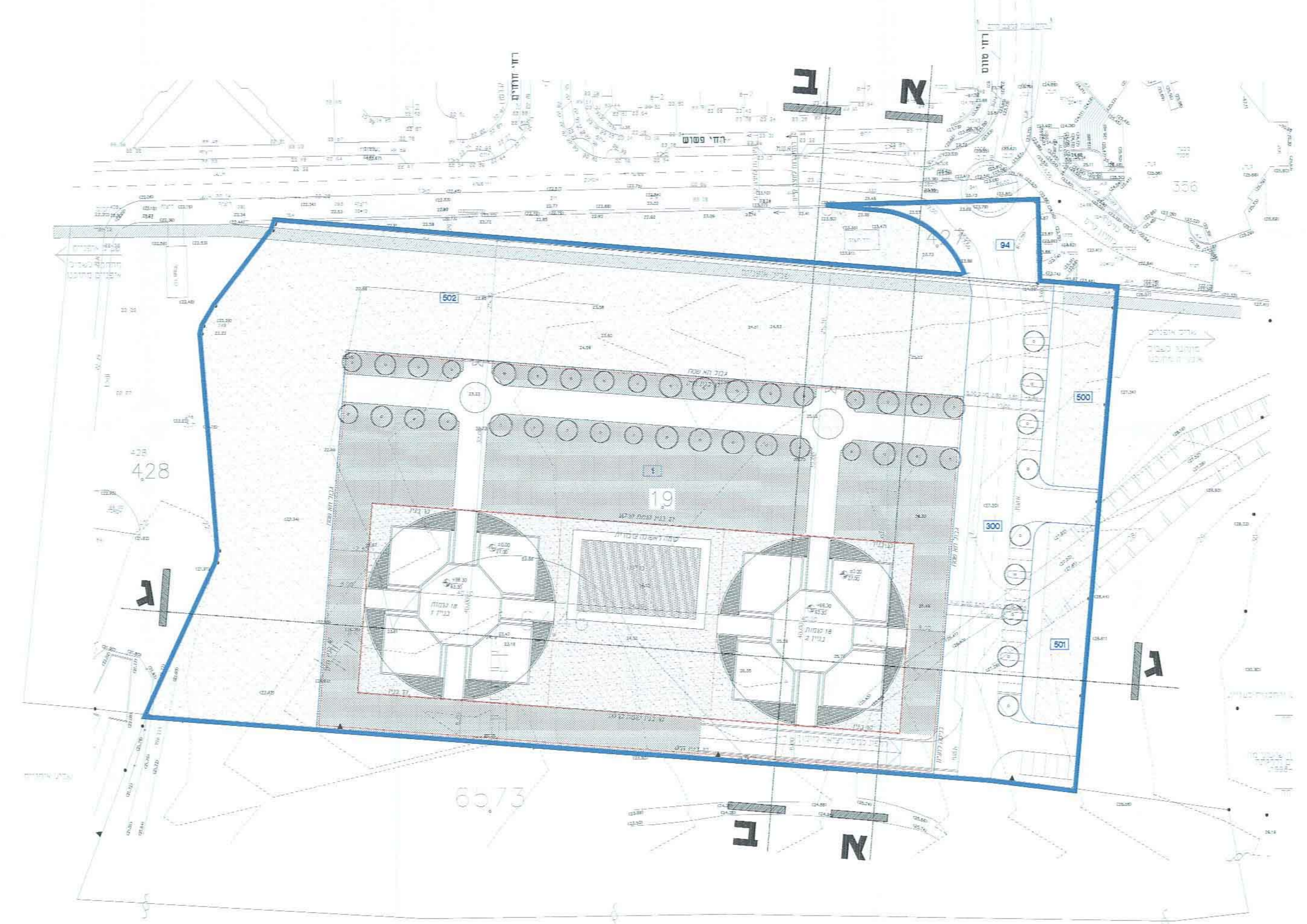
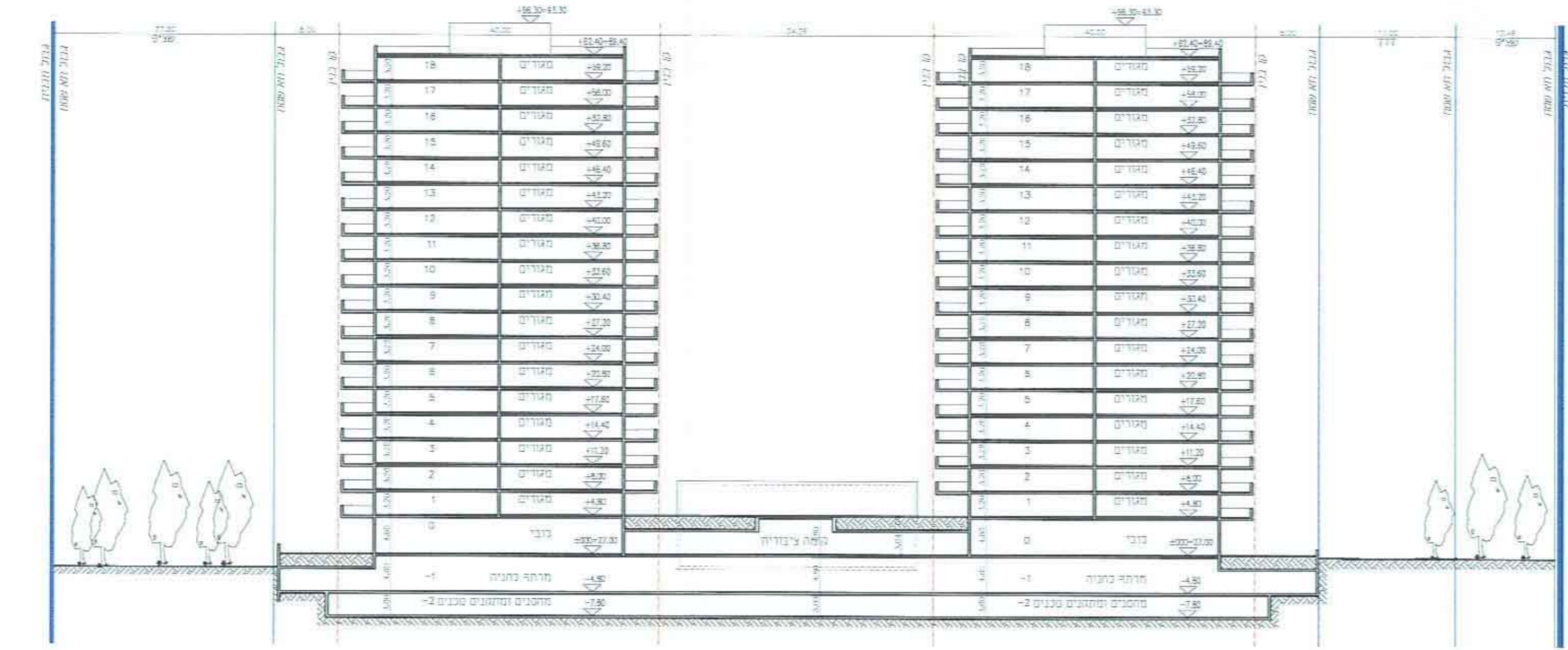
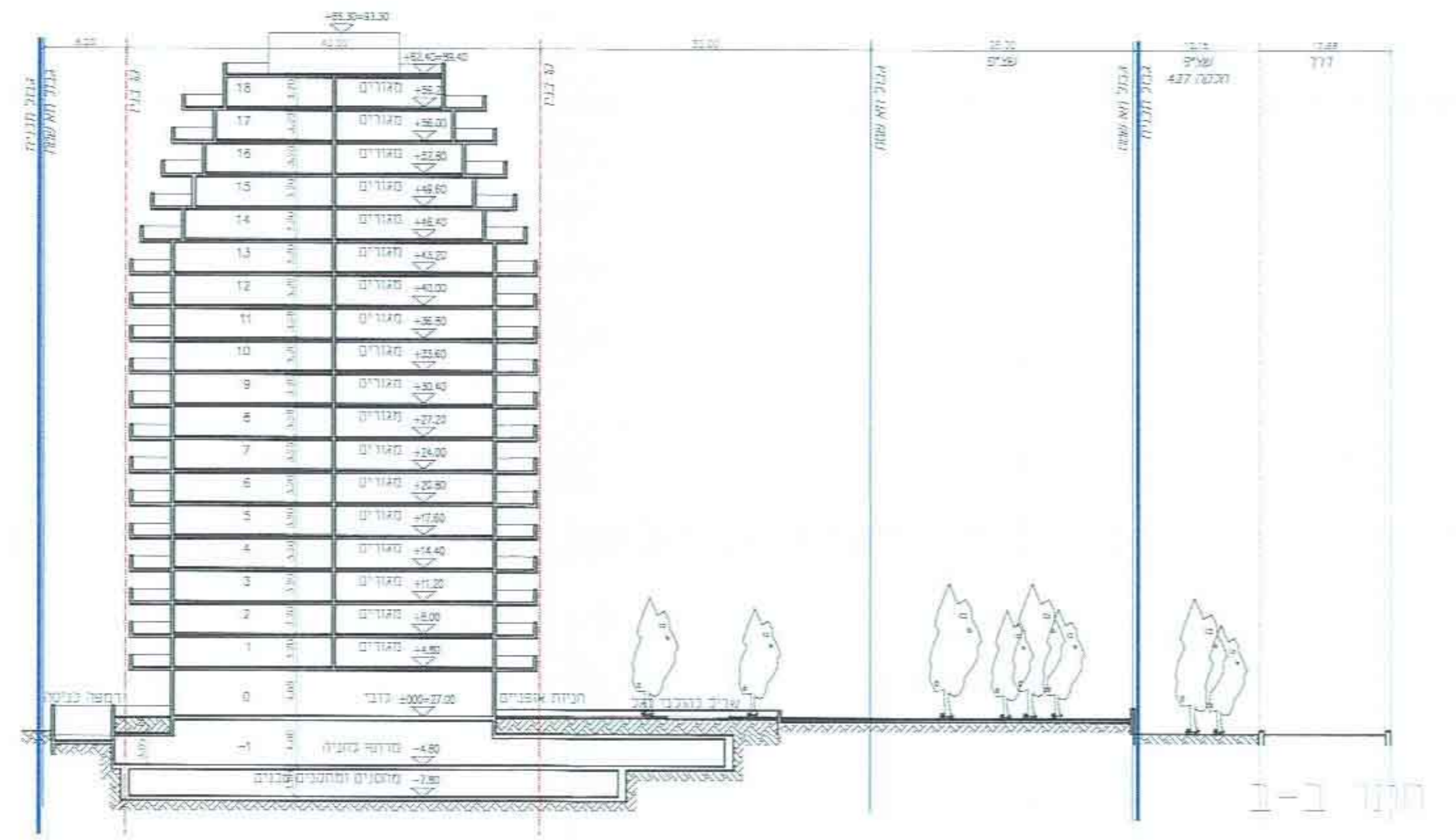
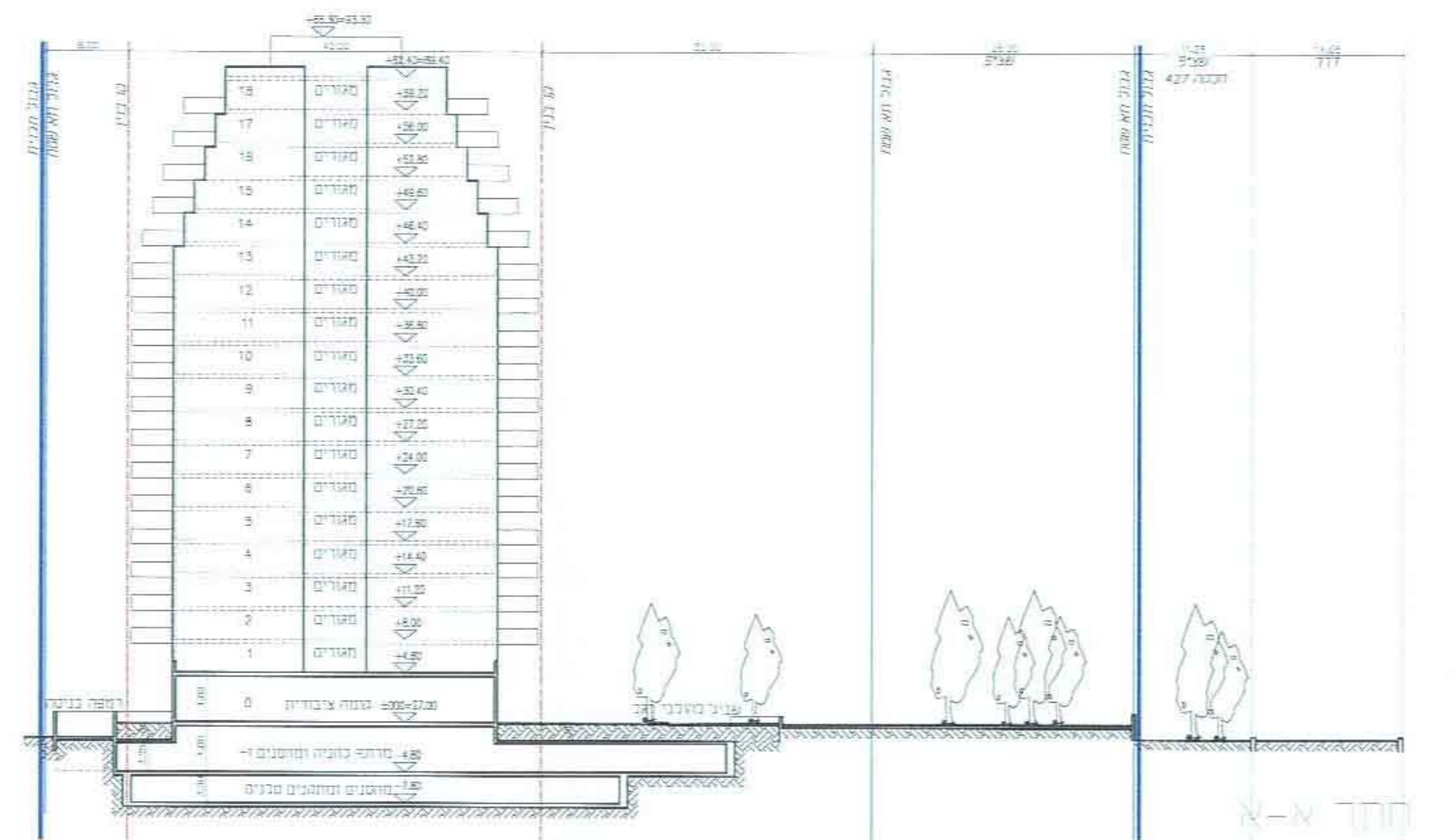
מודד	מודד	מודד	מודד
501	501	501	501

מקרא

- 501
- 501
- 501
- 501
- 501

**טבלת יחיד וקומות**

מספר קומות	מספר יחיד	מספר יחיד	מספר יחיד
1	18x2	3	2x0
1			120



תשר 2-2