

משרד המגורים  
מחוז מרכז  
15.01.2012

רחוב בוטתו רחובות  
גוש 3679  
חלקה 373

ניספח בינוי פיתוח וחניה  
מנחה

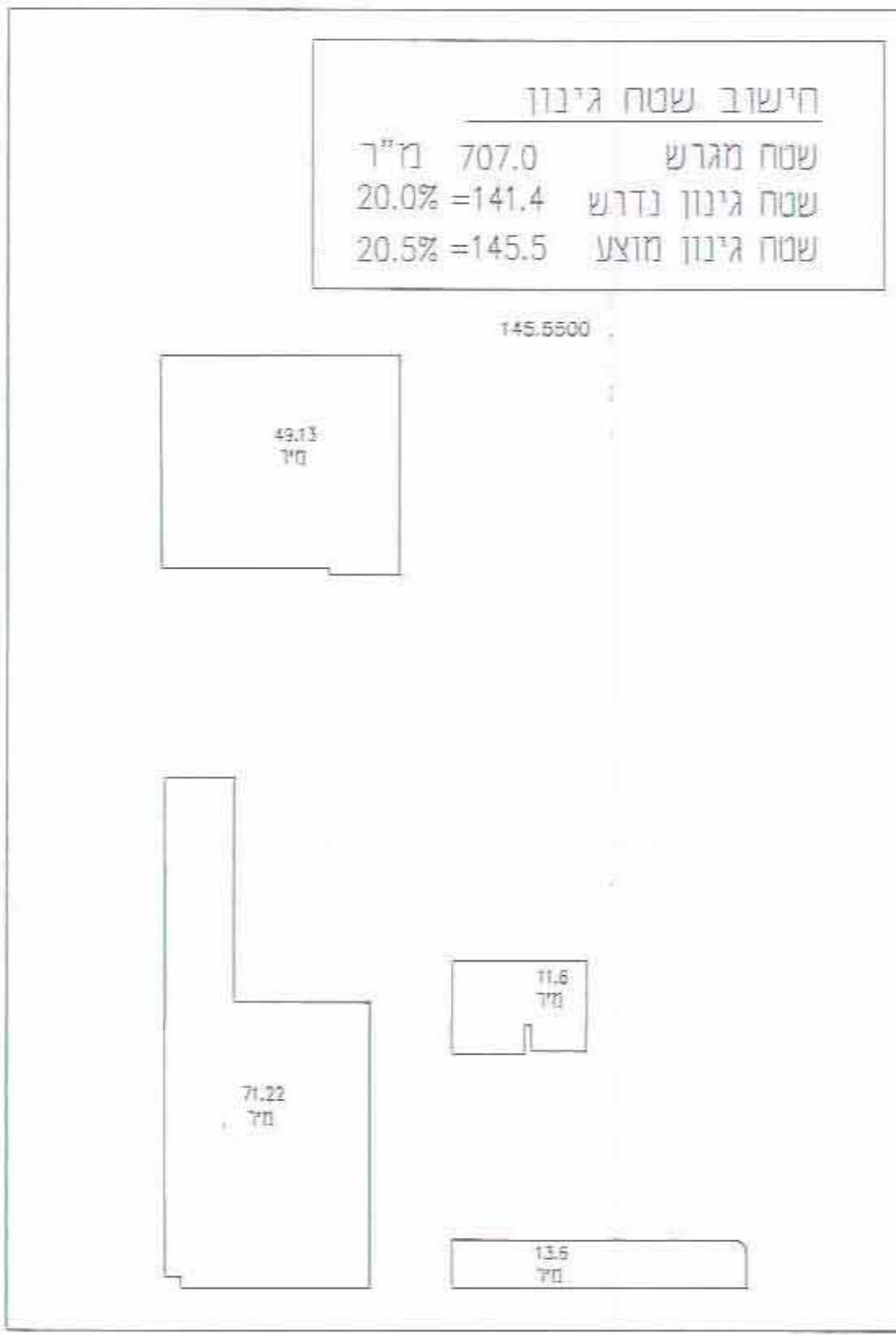
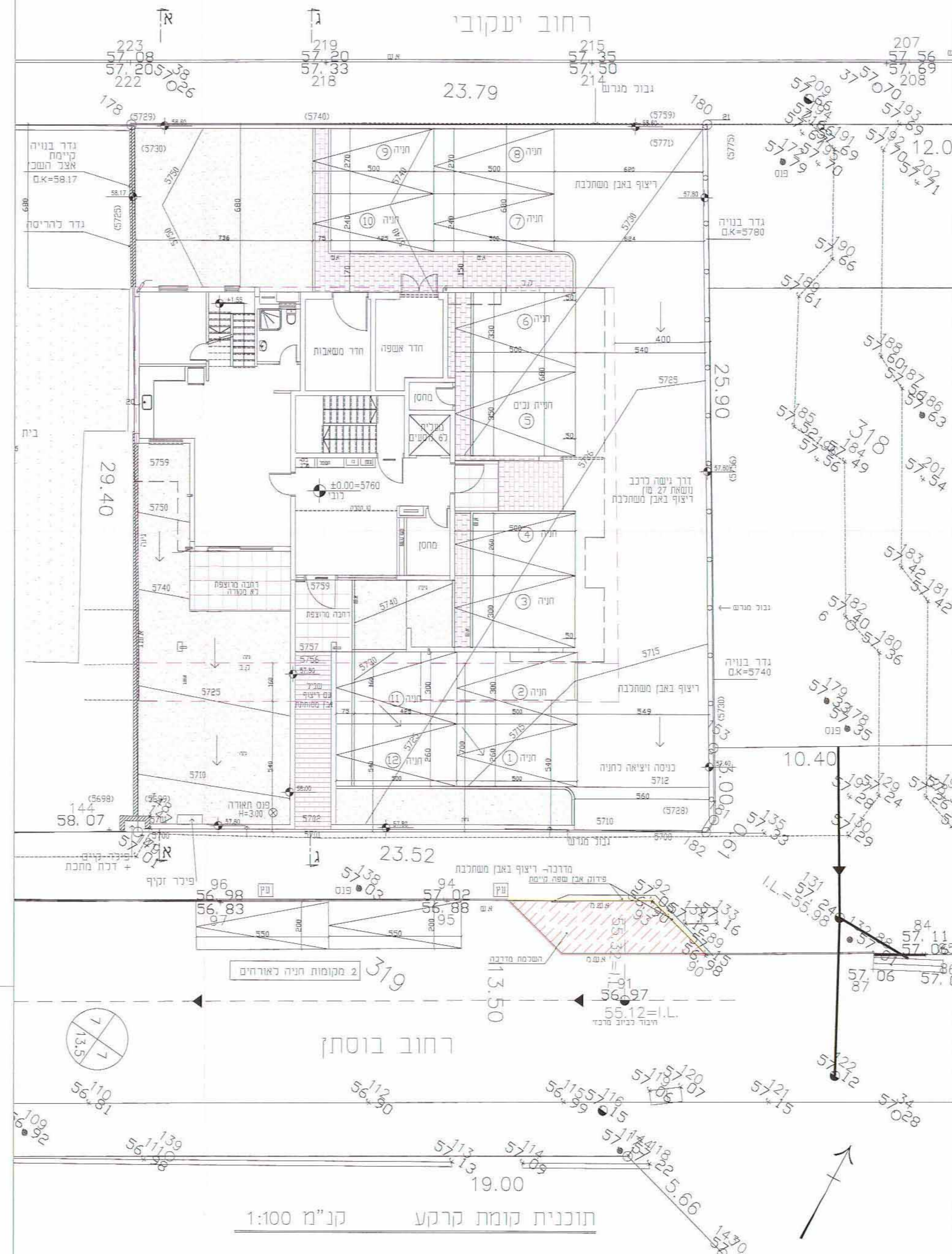
ועדה מקומית רחובות  
אישור תכנון שטח  
תועדה המקומית החליטה לאשר את התכנון  
ביום 19.12.2011  
בכינוס מס' 108  
באמצעות החלטת  
מחלקת התכנון  
ביום 19.12.2011

טבלת מאזן חניה

שימושי	מגורים	מס דירות	תקן	דרוש	מתוכנן
מגורים	8	14.5	12	2	2
חניית אורחים במפרץ חניה					

חיישוב שטח גינון  
שטח חלקה 707 מ"ר  
20.5% = 145

תכנון - אדרי נעמי בירדמן  
מזכרת בתיה  
08-9340255  
חתימה  
13.12.2012



חיישוב שטח גינון  
שטח מגרש 707.0 מ"ר  
20.0% = 141.4  
שטח גינון נדרש  
20.5% = 145.5  
שטח גינון מוצע

תכנון - אדרי נעמי בירדמן  
מזכרת בתיה  
08-9340255  
חתימה  
13.12.2012