

תכנית מס' רצ/ו/58/23

פארק נאות שקמה משרד הפנים
מחוז מרכז
17.01.2013

משרד הפנים
מחוז מרכז
17.12.2012

תכנית מפורטת

נספח מחייב למיקום המבנה

איחוד וחלוקה	סמכות ראשית	אופי התכנית
--------------	-------------	-------------

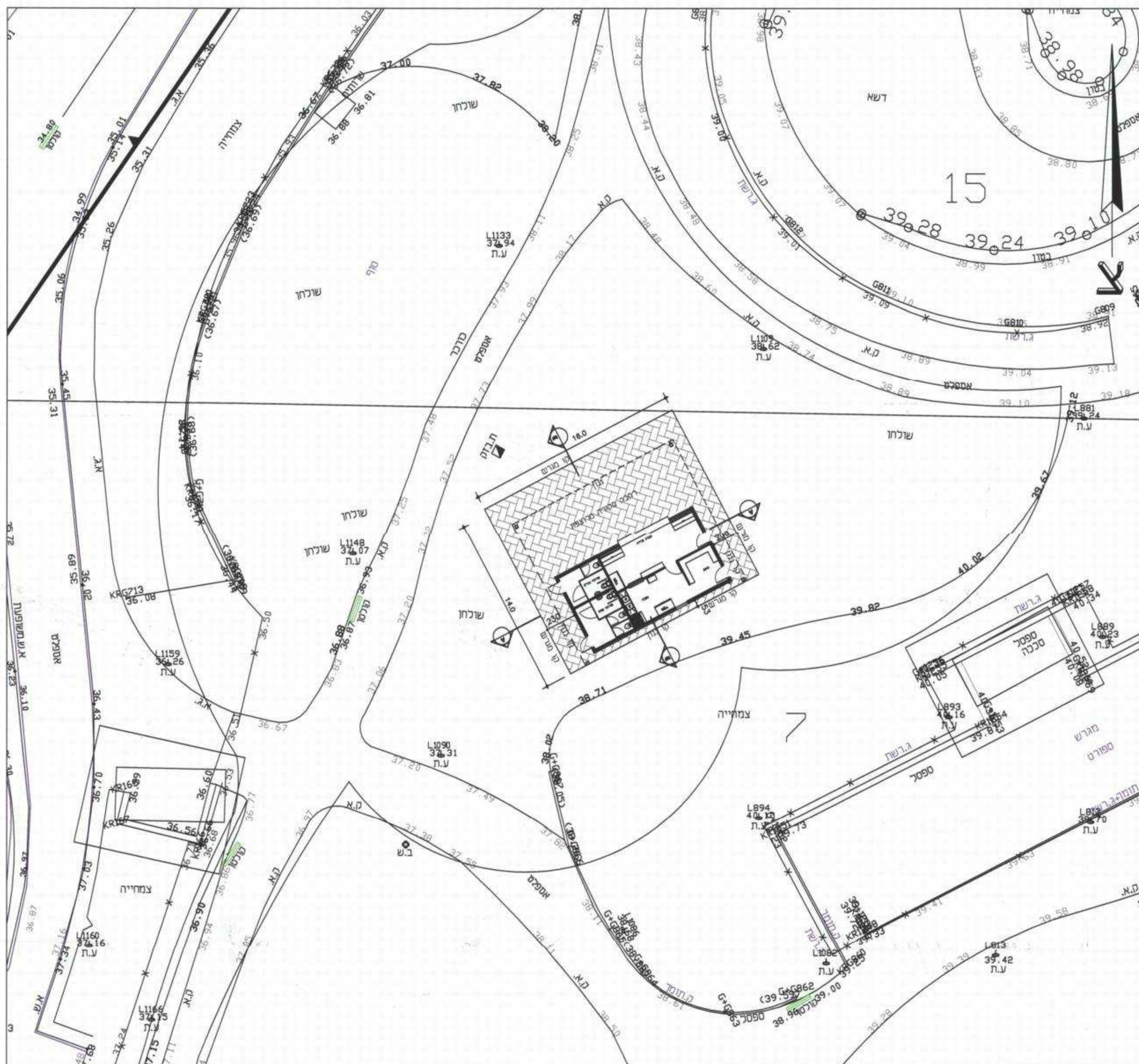
ועדה המקומית לתכנון ולבניה תשכ"ח-1985
ועדה מקומית לתכנון ולבניה תשנ"ג-2003
ועדה מקומית לתכנון ולבניה תשס"ג-2003

התכנית לא נקבעה טענה אישור השר
התכנית נקבעה טענה אישור השר
12-02-2013
תאריך

חותמות מוסד התכנון :

נבדק ניתן להפקיד/לאשר
התקנת חותמת המחוזית בשטח מס' 111111
אדריכל/תכנן/מנהל
מחוז מרכז

שלב: למתן תוקף מהדורה : 1 עדכון: 2.12.2012



תכנית העמדה ק.מ. 1:250

מחוז : מרכז
מרחב תכנון מקומי : ראשון לציון
רשות מקומית : ראשון לציון
שטח התכנית : 0.224 דונם
קנה מידה : 1:250

גושים וחלקות בתכנית:

גוש	סוג הגוש	חלקות בשלמותן	חלקי חלקות
5118	מוסדר		7

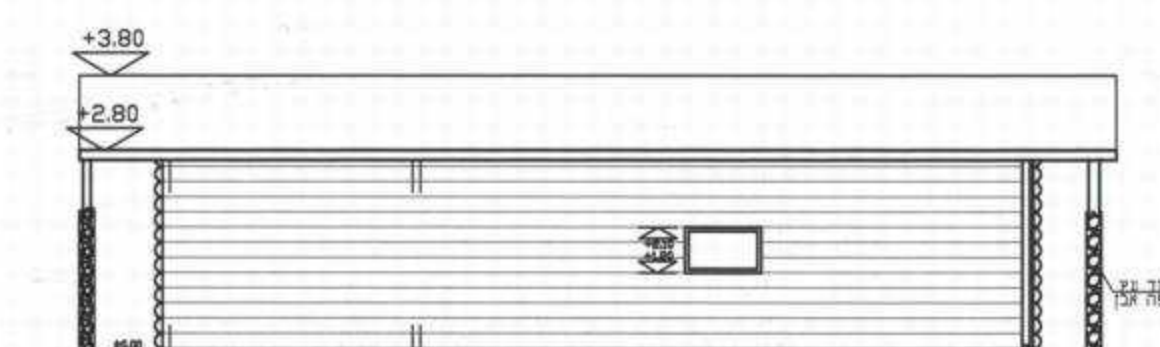
שמות וחתימות :

עיריית ראשון לציון	אגף תכנון ומבנה הנדסה בעיריית ראשון לציון	הנדסאי	מספר
אגף תכנון ומבנה הנדסה בעיריית ראשון לציון	הכרמל 20 ראשון לציון	03-9547573	03-9547586

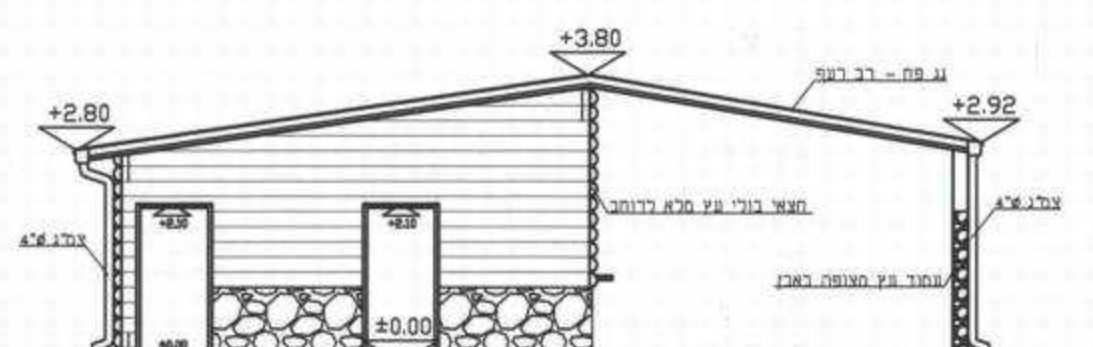
ועדה מקומית לתכנון ולבניה תשנ"ג-2003	הנכרמל 20 ראשון לציון	03-9547573	03-9547567
--------------------------------------	-----------------------	------------	------------

בעלי חזכויות בקרקע	עיריית ראשון לציון	1
03-9547586	03-9547586	

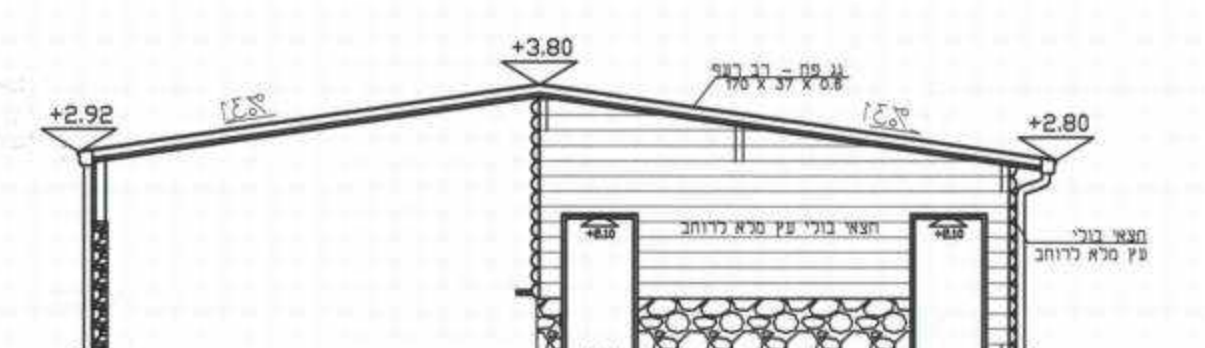
עיריית ראשון לציון	אגף תכנון ומבנה הנדסה בעיריית ראשון לציון	הנדסאי	מספר
מנהל תכנון ומבנה הנדסה בעיריית ראשון לציון	הנכרמל 20 ראשון לציון	03-9547573	03-9547567



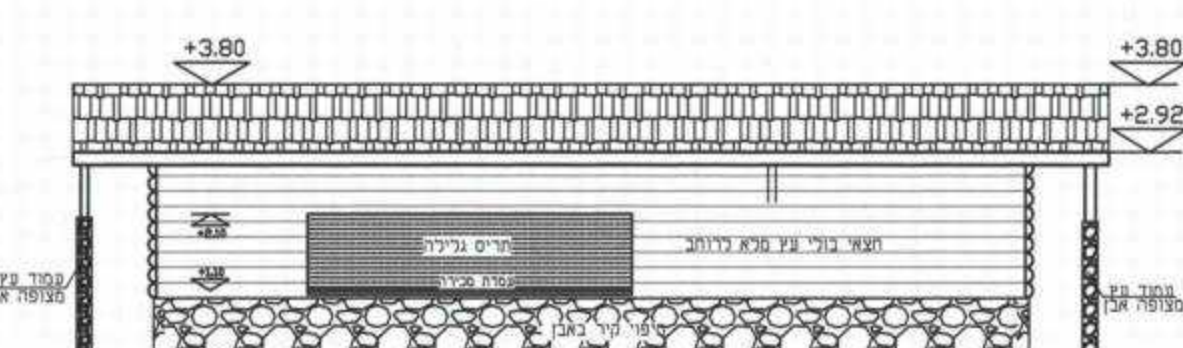
חזית מיזרחית 1:100



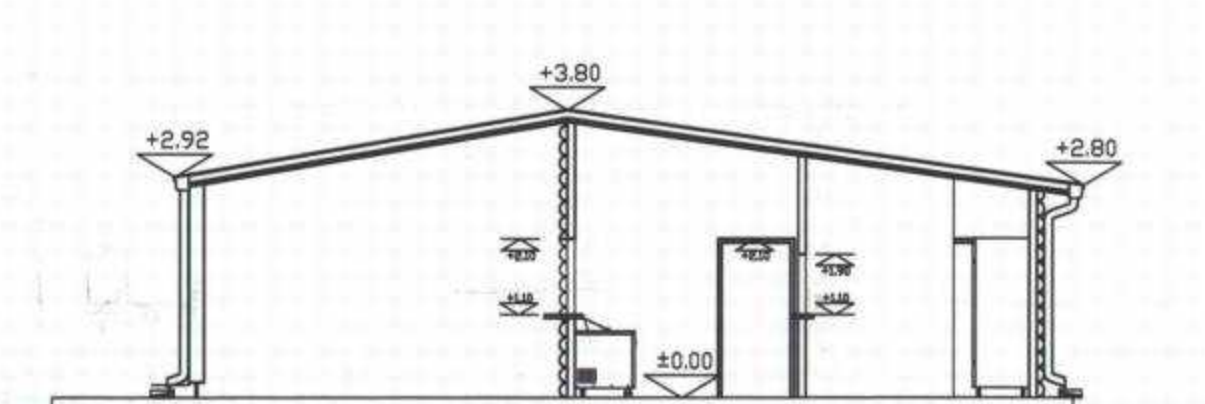
חזית צפונית ק.מ. 1:100



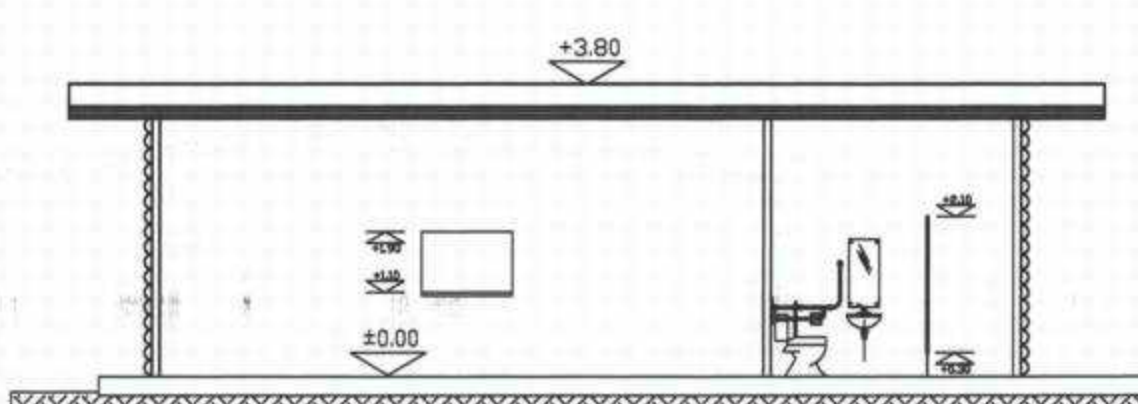
חזית דרומית ק.מ. 1:100



חזית מערבית ק.מ. 1:100



חתך B-B ק.מ. 1:100



חתך A-A ק.מ. 1:100