

משרד הפנים - מחוז המרכז
 תועדה המחוזית הכללית בתי
 13611
 לאשר את התכנית

19528

התכנית לא נקבעה טענה אוסרת
 על התכנית ונקבעה טענה אוסרת
 על התכנית
 12.12.11
 עמית חנוכי

משרד הפנים
 מחוז מרכז
 14.06.2011
 נתקבל
 חוק מסו

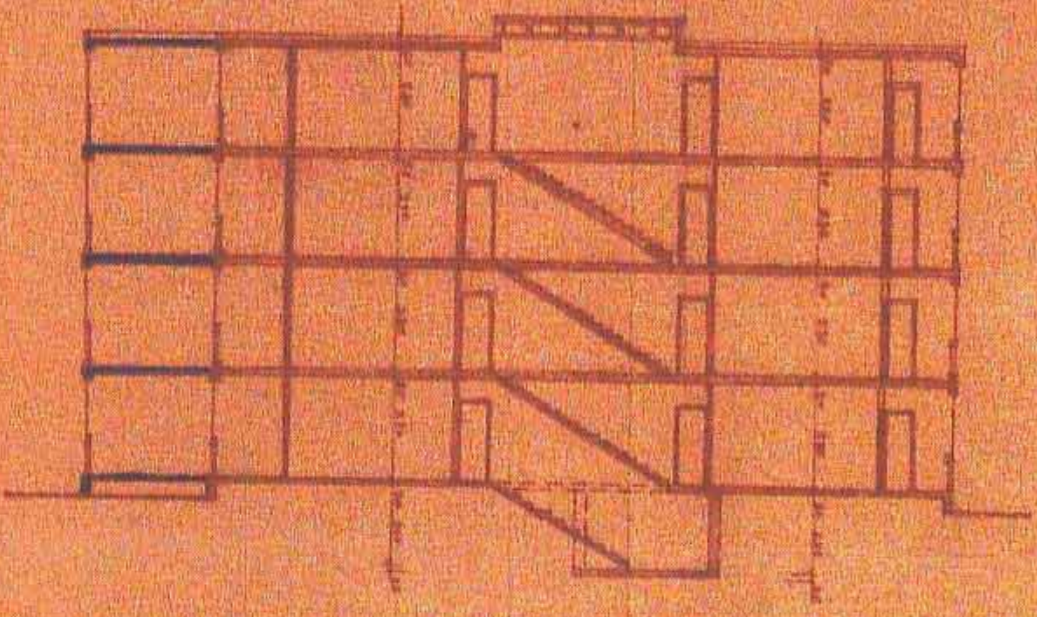
משרד הפנים
 מחוז מרכז
 26.08.2012
 נתקבל
 חוק מסו

הצעה לתוספת בניה
 נספח לתכנית מפורטת לה/150/2

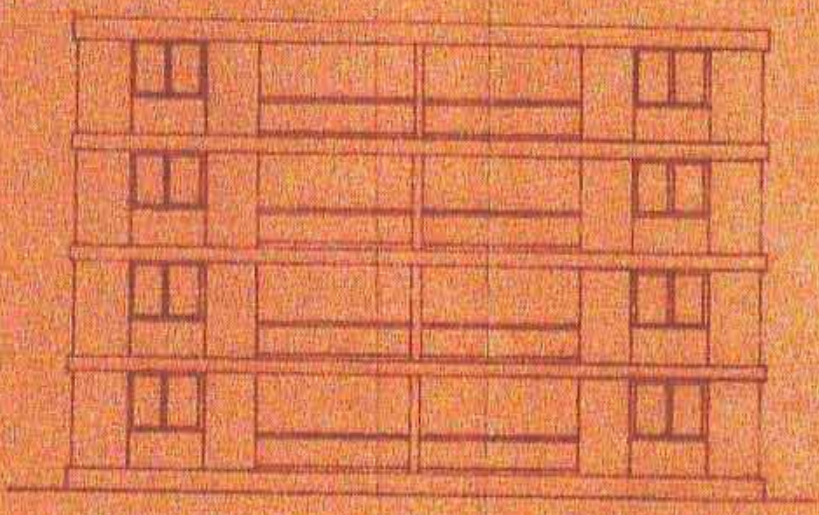
טבלת שמחים

מס הבתים	צד	דירה קיימת	תוספת מוצעת
92	א'	79,46	26,50
92	ב'	79,46	21,37
93, 94		79,46	31,08
95	א	79,46	10,71
95	ב'	79,46	27,42

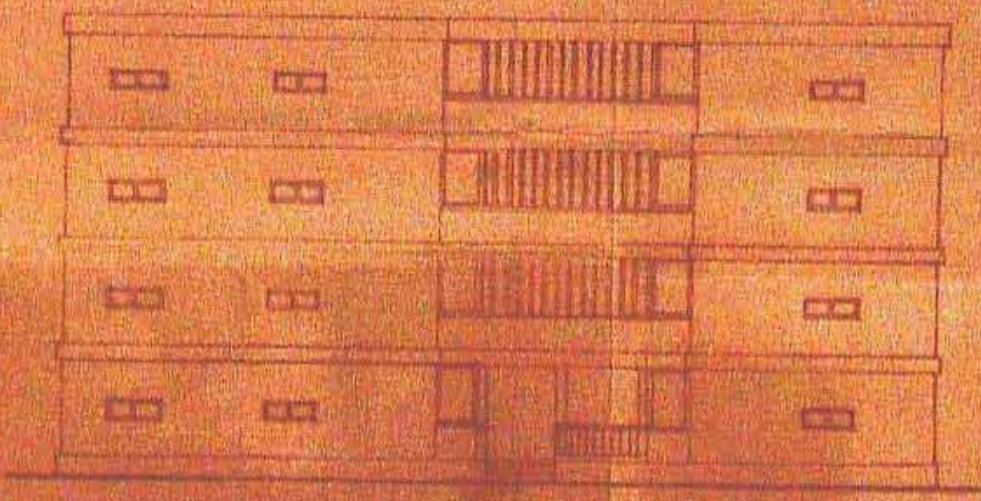
עיריית רמלה
 מחוז המרכז
 תכנית



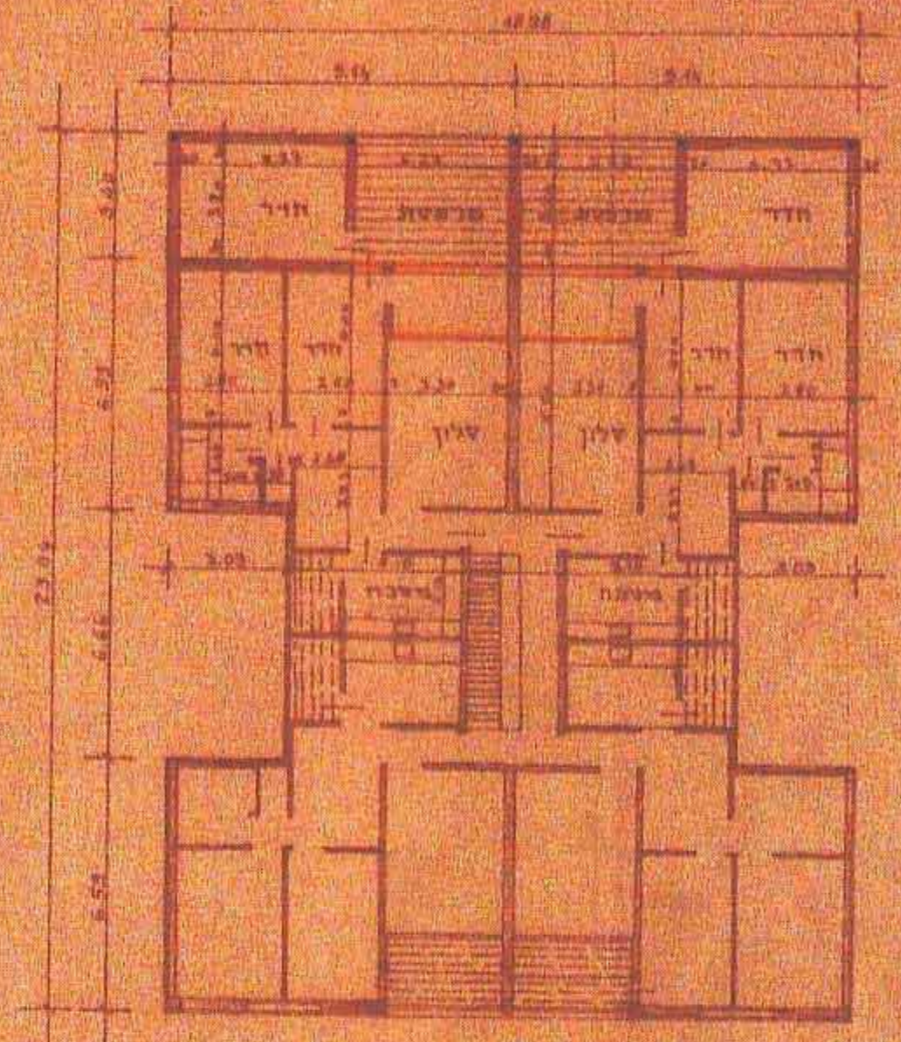
חתך דרך חורי מדרגות 1:200



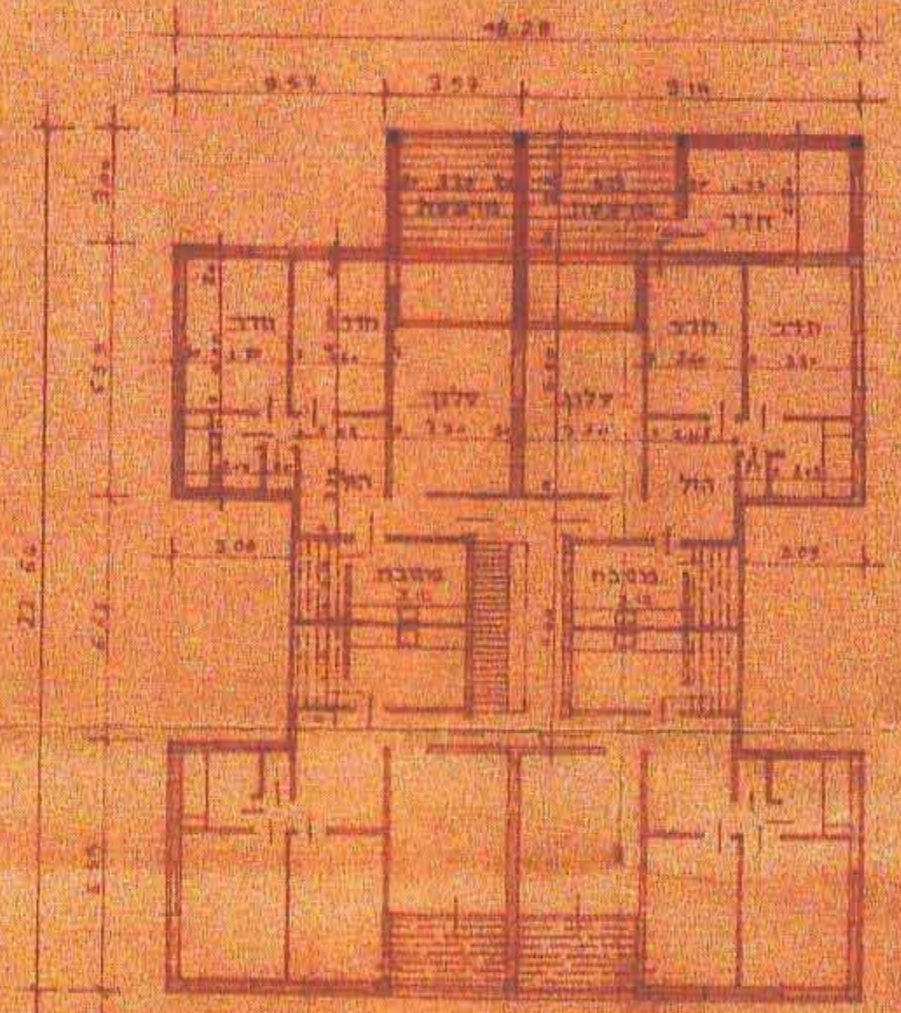
חזית צדדיון 1:200



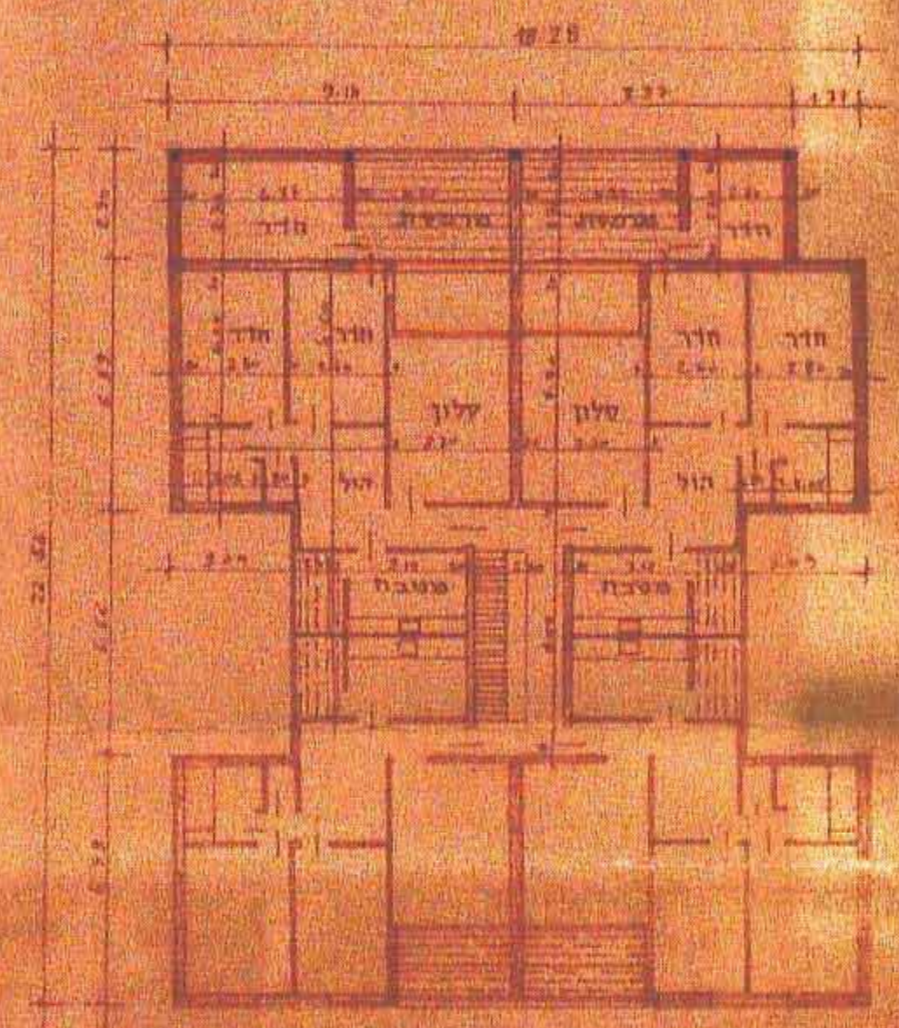
חזית קיימת 1:200



תכנית קומה טמונית בתים מס 92, 94 1:200



תכנית קומה טמונית בית מס 93 1:200



תכנית קומה טמונית בית מס 95 1:200

