

תכנית מתאר מסי רצ'187\14\2

רח' דרור 17 - ראשון לציון

משרד המכרז
מחוז מרכז
05.02.2013

נספח תנועה מנחה

יורדוק ראשון-לציון מנהל תנועה
אגף תכנון ציבורי עיר
15.01.2013
נתקבל

| | | |
|--------------|-------------|--------------------------------|
| איחוד וחלוקה | סמכות ראשית | אופי התכנית |
| - | ועדה מדינית | תכנית שניתן מכוון להוציא יזמים |

מחוז :
מרחב תכנון מקומי :
רשות מקומית :
שטח התכנית :
קנה מידה :
1 : 200

גושים וחלקות בתכנית:

| גוש | סוג הגוש | חלקות בשלמותן |
|-----|---------------------------|---------------|
| 134 | מסגרת המנייה - מחוז המרכז | 134 |

התכנית לא נקבעה טיוטה אישור השך
התכנית נקבעה טיוטה אישור השך
07.01.13 תאריך :
ההדורה :

| | | |
|-----------------|---------|----------------------------|
| עורך נספח תנועה | שם : | פטר ליבוביץ - מהנדסים בע"מ |
| | כתובת : | רח' הרכב 1 ת"א |
| טלפון : | דוא"ל : | office@ple.co.il |
| | פקס : | 03-5624596 |
| טלפון : | פקס : | 03-5624882 |

מסר ליבוביץ-מהנדסים בע"מ
רח' הרכב 1
ת.ד. 52780-תל אביב ו11
5624882, 5624596

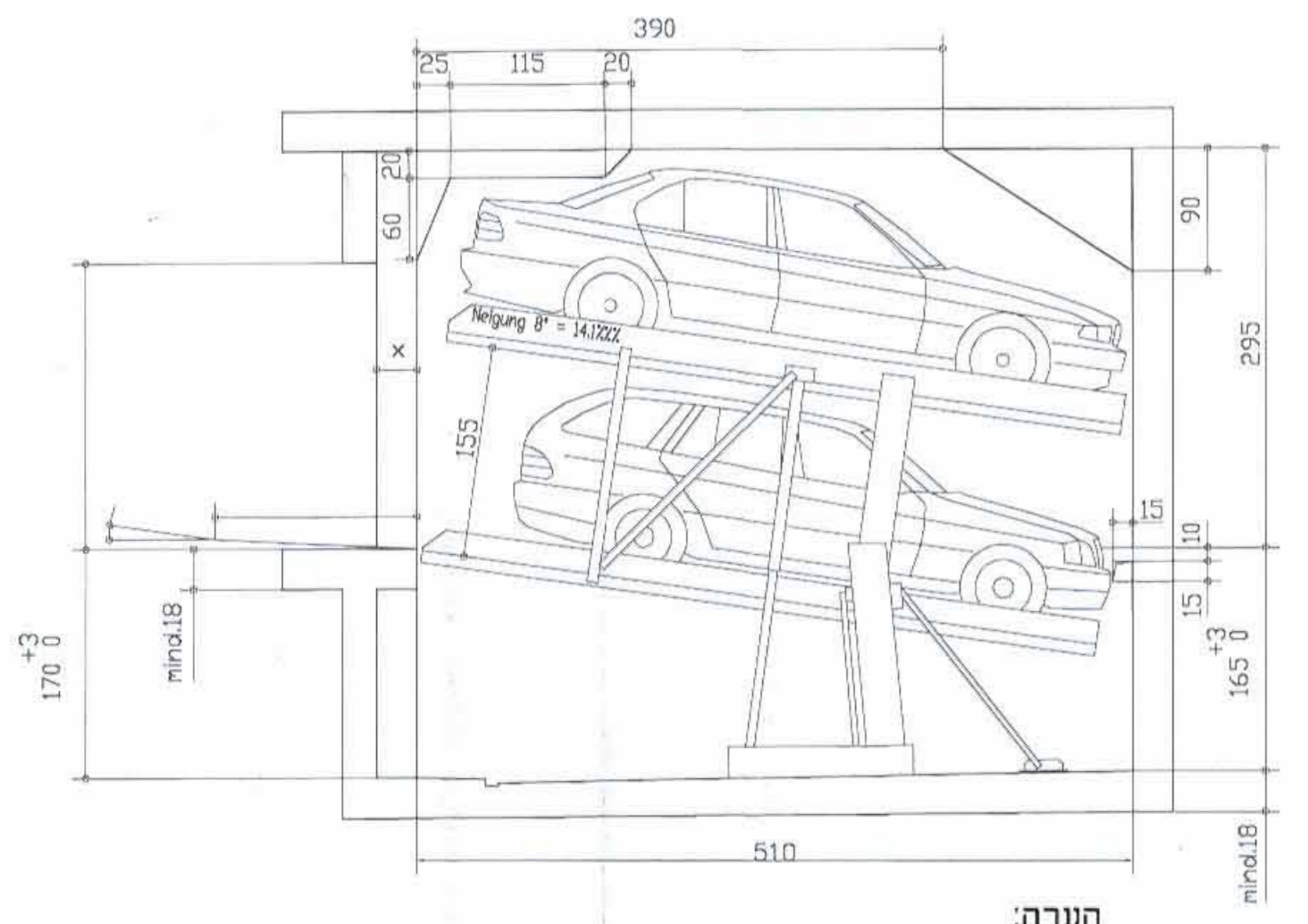
13.1.13

טבלת מאזן חניה

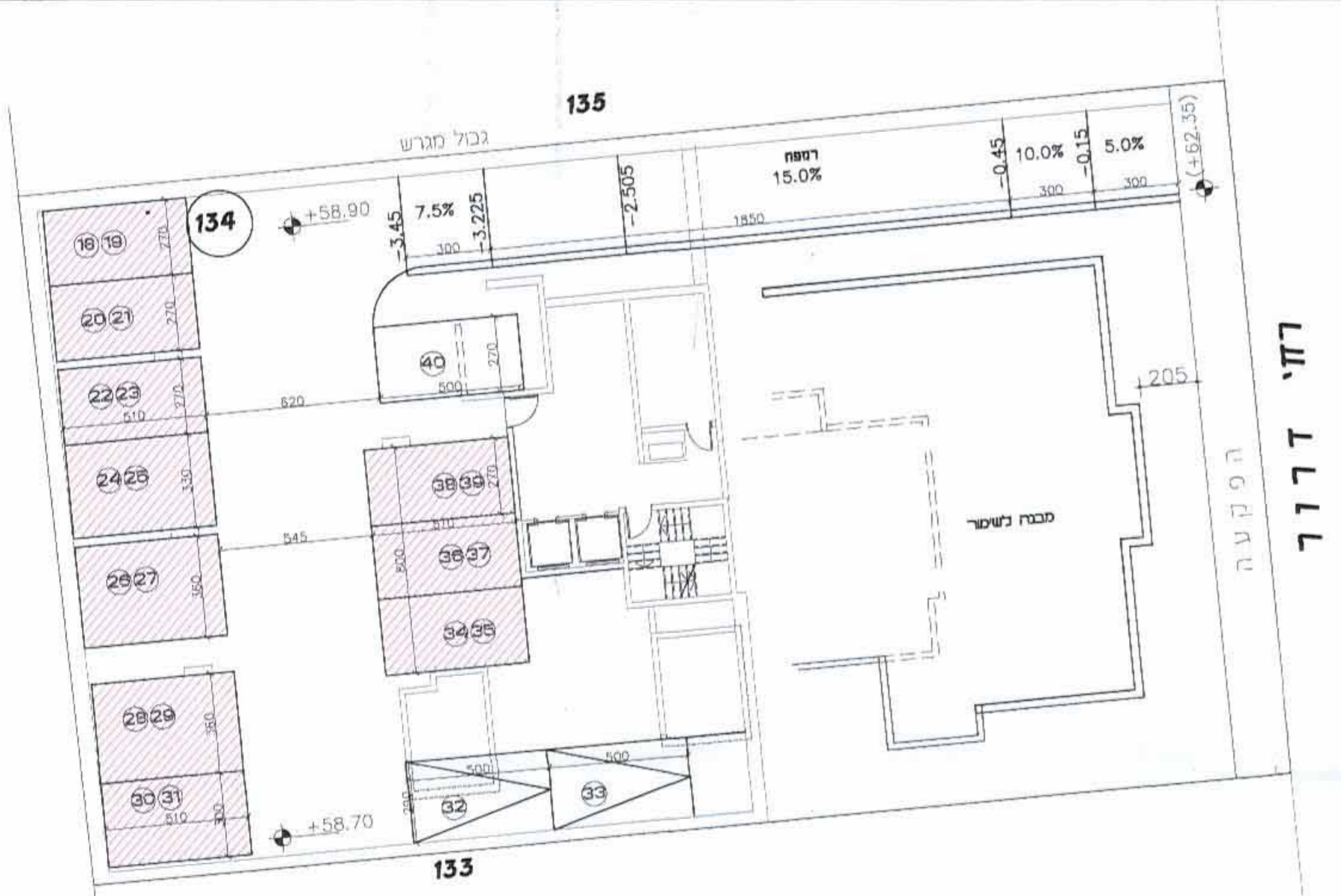
| טיפוס דירה | מס' דירות | תקן חניה | מס' חניות מוצע |
|------------|-----------|----------|----------------|
| 3-4 חדרים | 20 | 1.3:1 | 26 |
| 5 חדרים | 8 | 1.5:1 | 12 |
| סה"כ | 28 | | 38 |



פרט מכפיל חניה



תכנון גובה החניון ועומק הרצפה ייקבעו
לאחר חתימת חוזה עם יצרן/יבואן של מתקני החניה בהתאם למוצר שיוזמן



תכנית רומת מרתף