

תכנית מס' רח/מק/102/1250

רחוב סעדיה גאון

תכנית מפורטת

נספח בינוי

משרד המבנים
מחוז מרכז
06.05.2013

נתקבל
ביקש

איחוד וחלוקה	סככות ראשית	אופי התכנית
ללא איחוד וחלוקה	ועדה מקומית	תכנית עניינת מכונה להוציא רותרים

מחזור : המרכז
נפה : רמלה
רשות מקומית : רחובות
ישוב : רחובות
שטח התכנית : 0.830 דונם
קנה מידה : 1 : 200

גושים וחלוקות בתכנית:

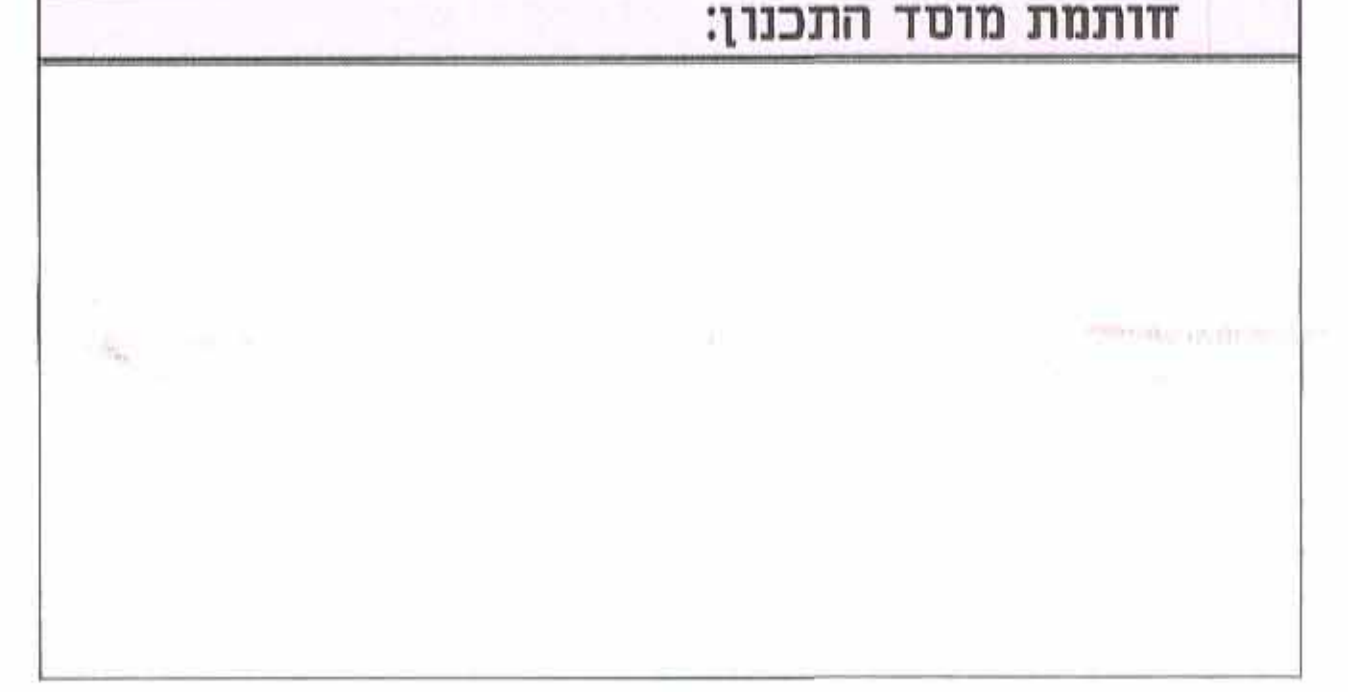
גוש	סוג הגוש	חלוקת בשלמותן	חלקי חלוקת
3701	מוטדר	260	-

חתימת מודד:



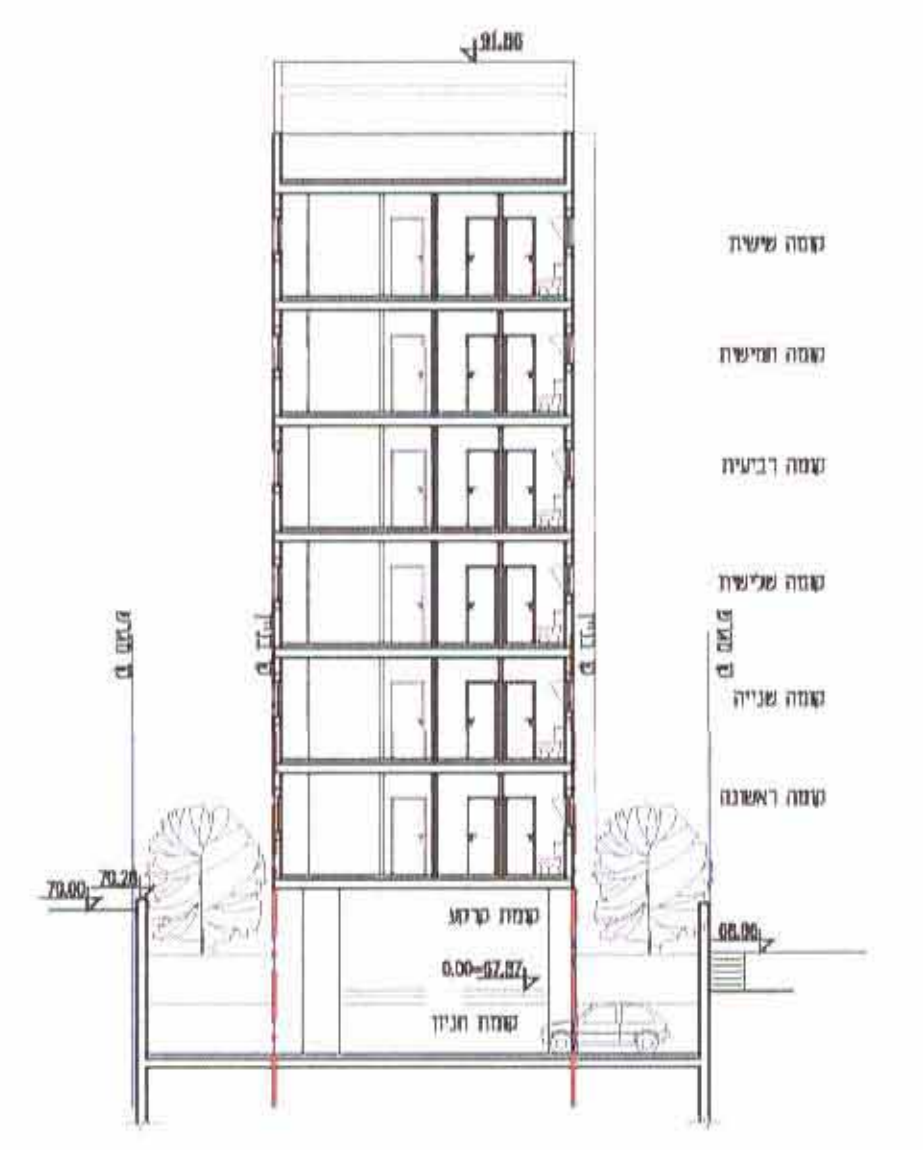
שלב: מתן תוקף מהדורה: 1 תאריך: 26.02.13

חזמת מוסד התכנון:



שמות וזוהימות:

מניין התכנית	מס' לוחי חברה ישראלית להשקעות בע"מ מס' ת.ד. 8085 פתח תקווה מס' 077-515050 / 03-5793090
יזום התכנית	מס' לוחי חברה ישראלית להשקעות בע"מ מס' ת.ד. 8085 פתח תקווה מס' 077-515050 / 03-5793090
בעל הזכויות בקרקע	מס' חופה כוז ע"ד יעקב אריאב מס' ת.ד. 39 ראשון לציון מס' 03-9668171 / 03-9672323
ערך התכנית	מס' אודי לבנת וביטוי ערים בע"מ מס' ת.ד. 34 רחובות מס' 08-9370392 / 08-9370390



מבנה מאוזן חניה

שטח דירה	מספר יחיד	תקן	תקומת חניה
1	4	1:1.25	5
2	8	1:1.5	12
		אזורים	2

סך הכל: 19

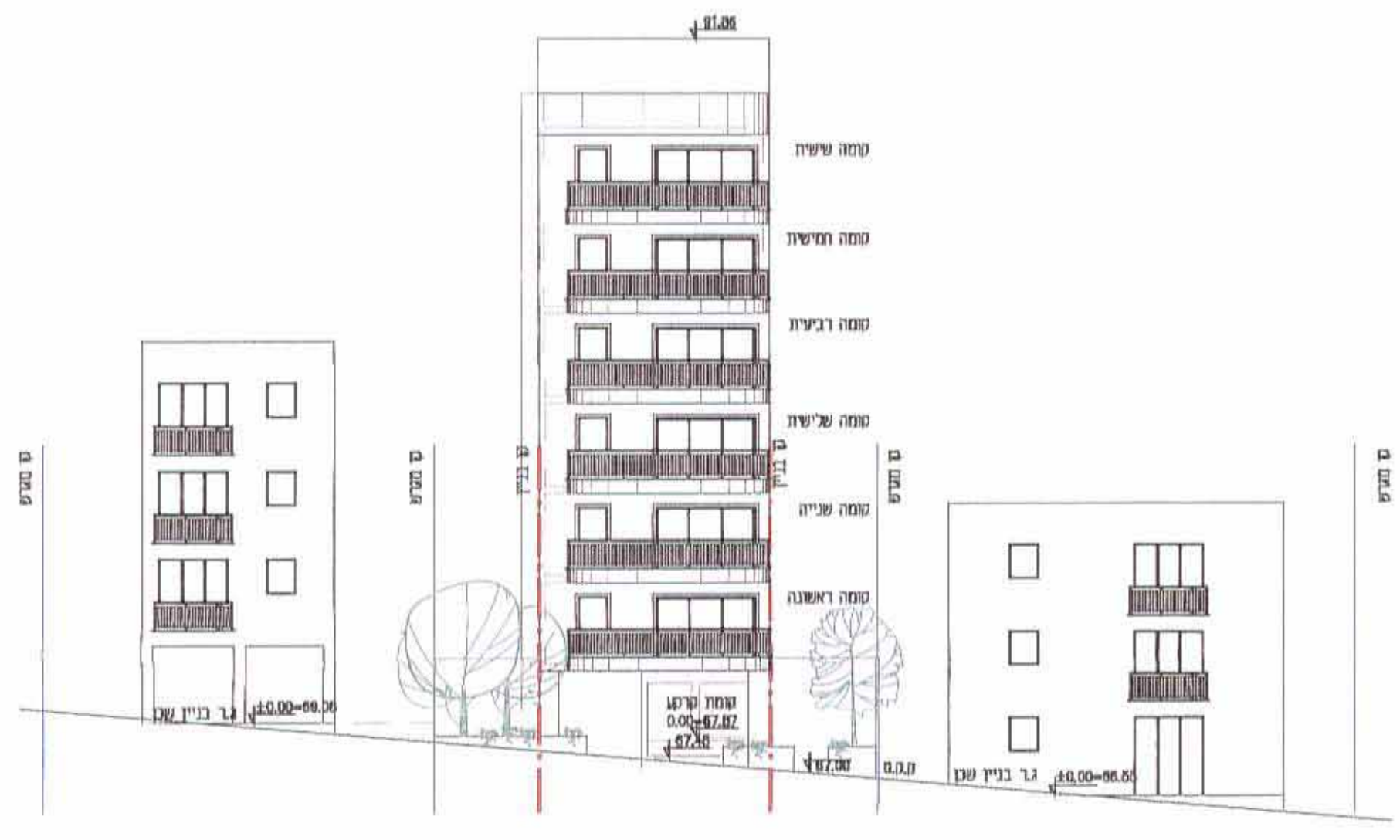
מוצא: 20

הערה: המניה המסרה חבוצע ע"י יזום ועל השכרנו בשטח שתקבע העדייה

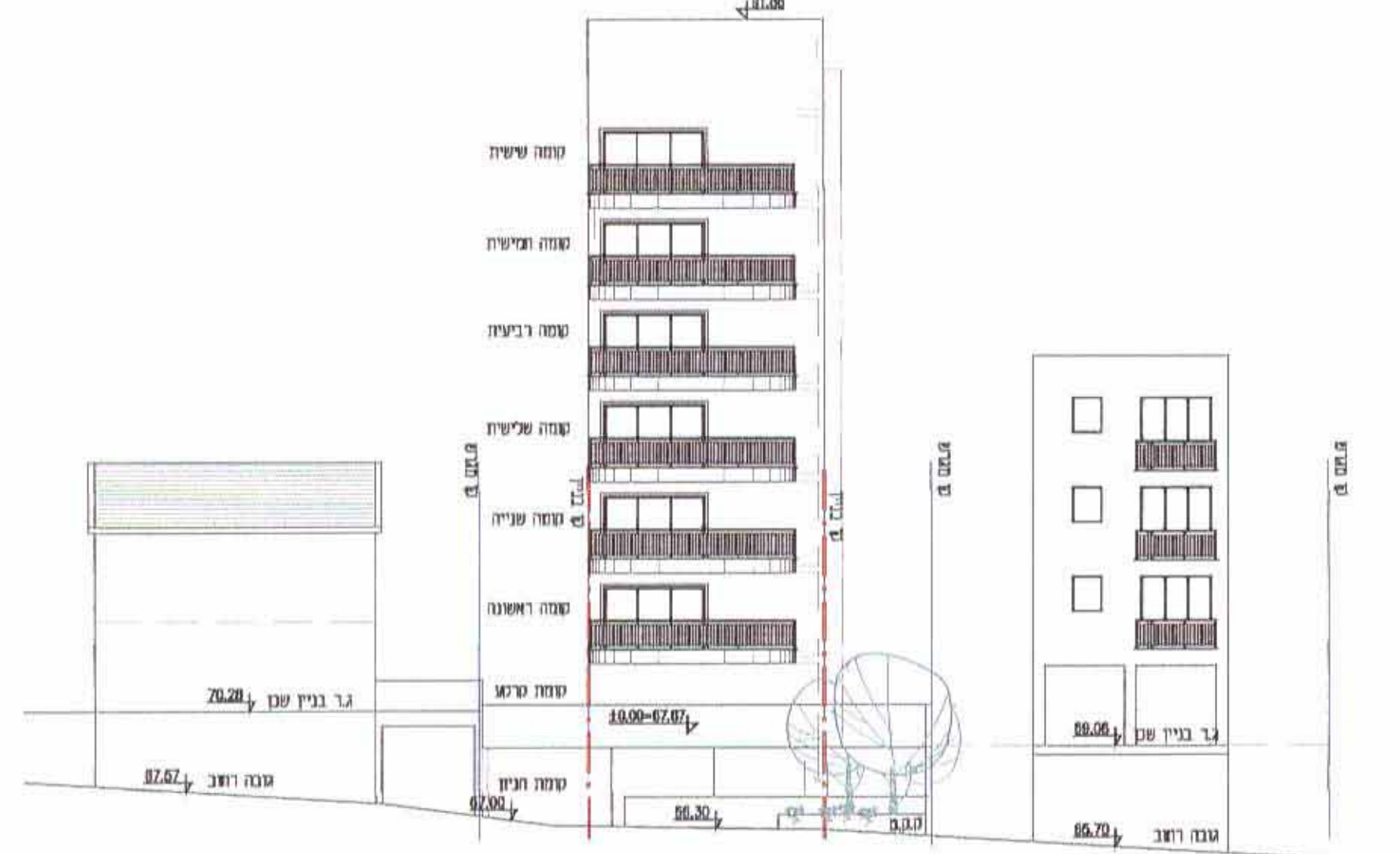
חשוב שטח איגנו

מסחה	שטח איגנו
קרטע	4
ב	48
ג	16
ד	4
ה	16
סך הכל	146

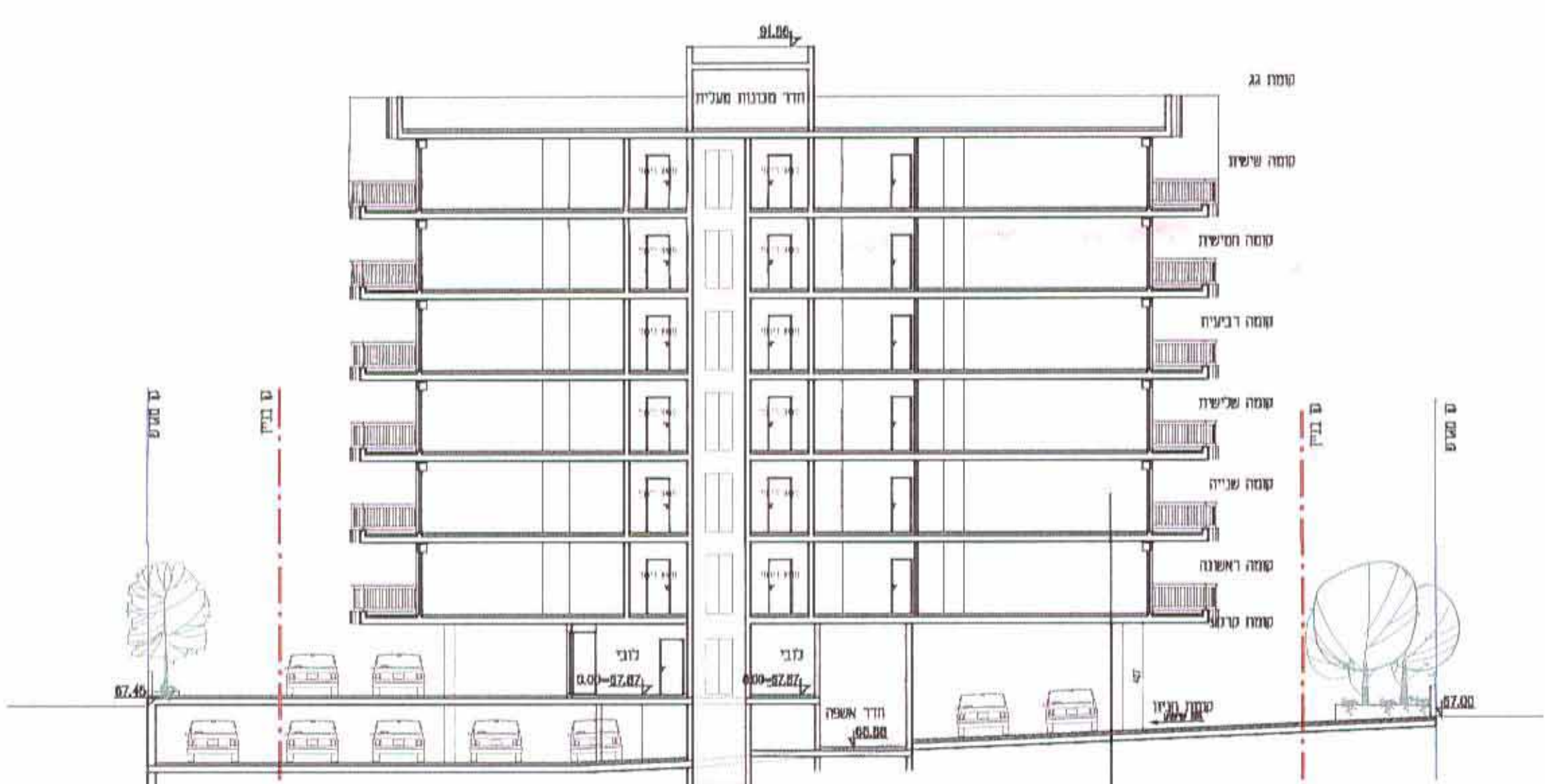
חיתך 1-1
1:200



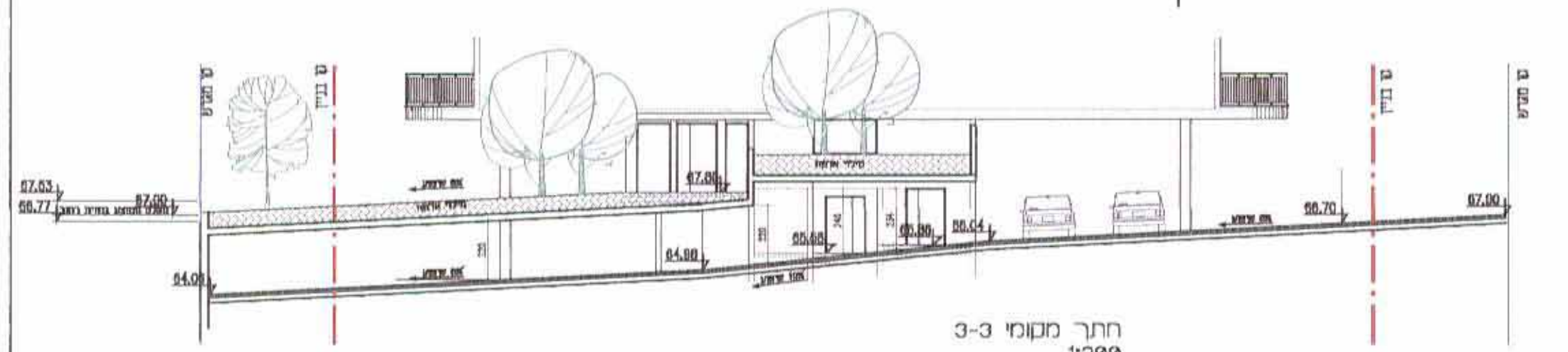
חיתך צפונית-מערבית
1:200



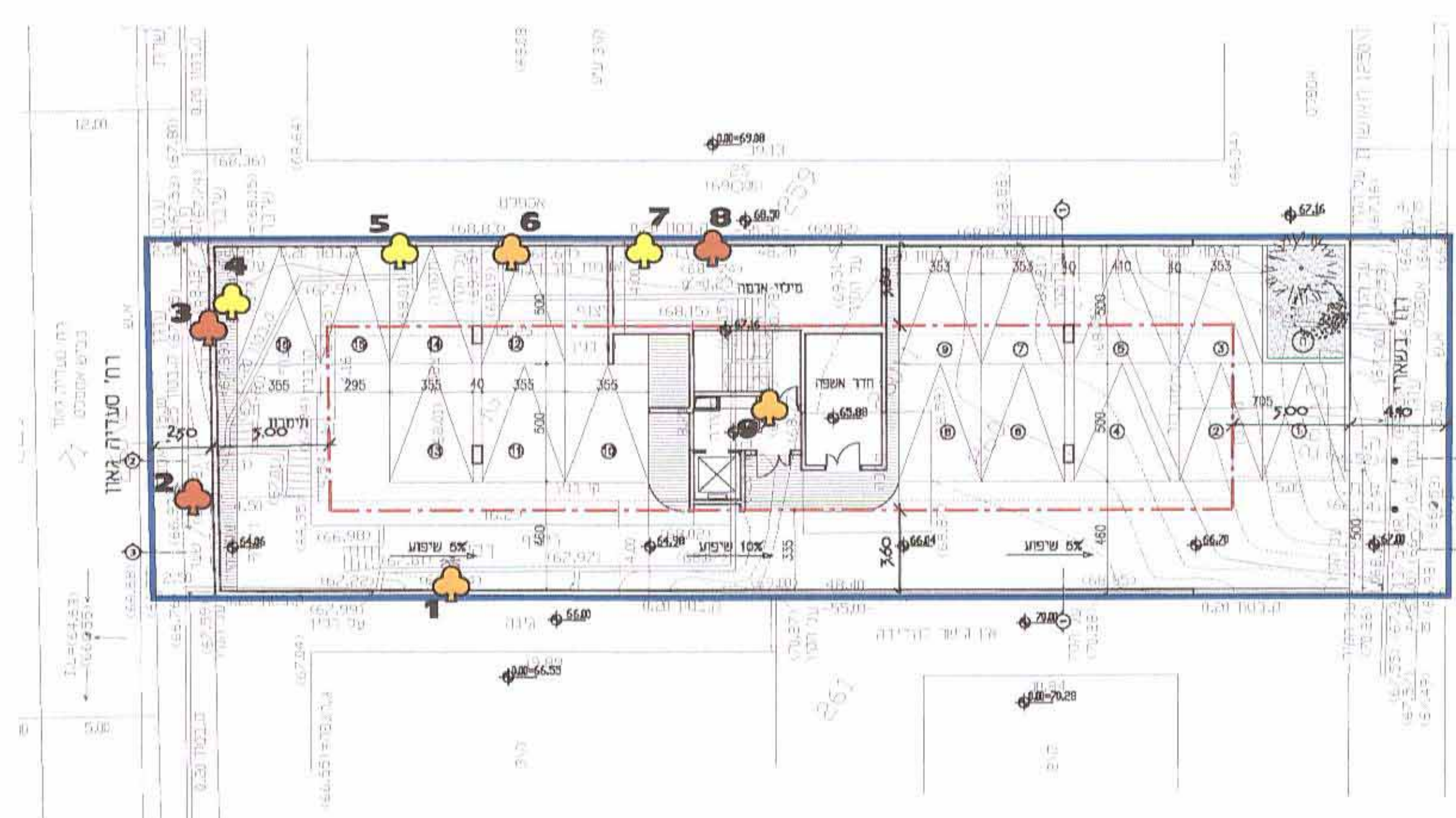
חיתך דרומית-מזרחית
1:200



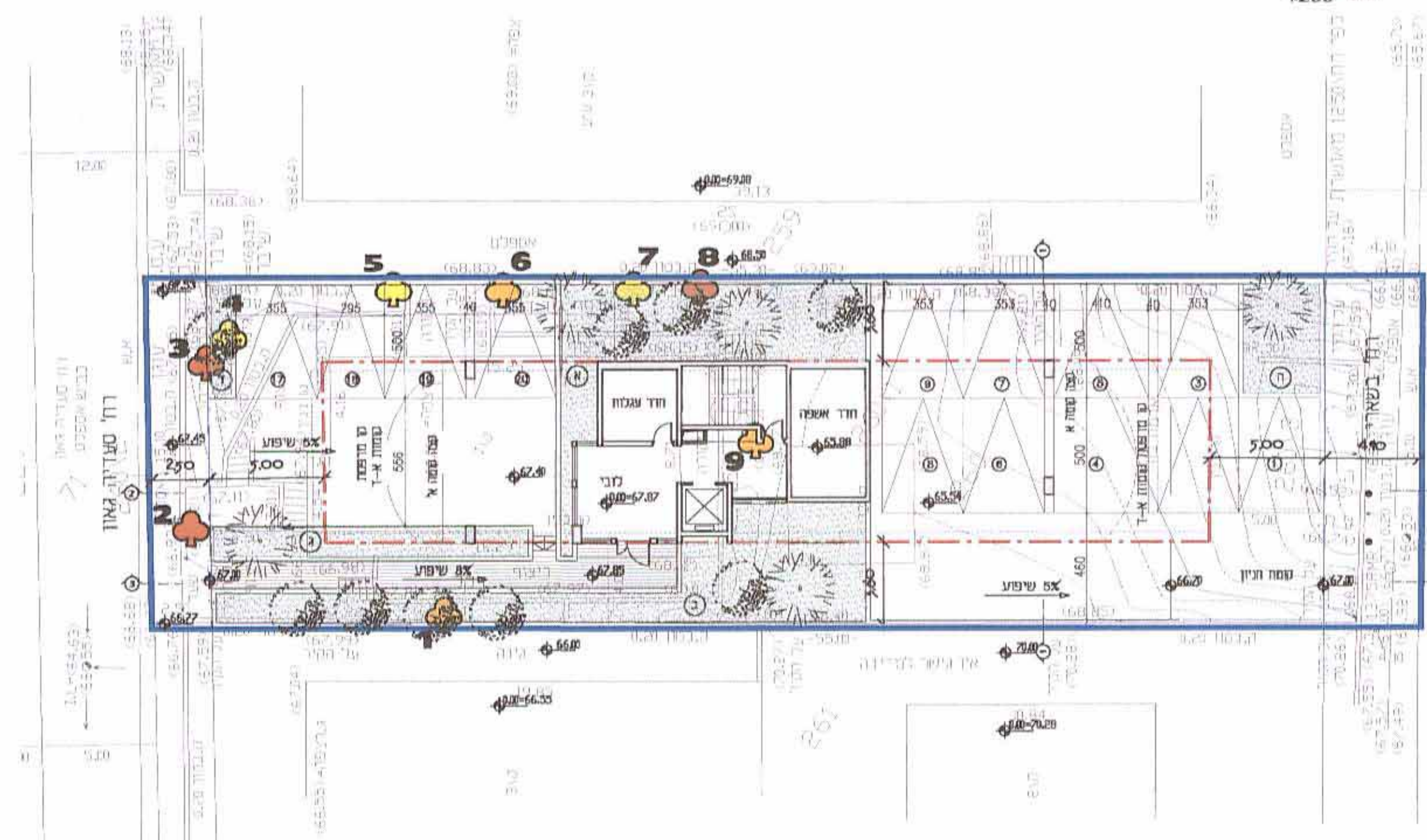
חיתך 2-2
1:200



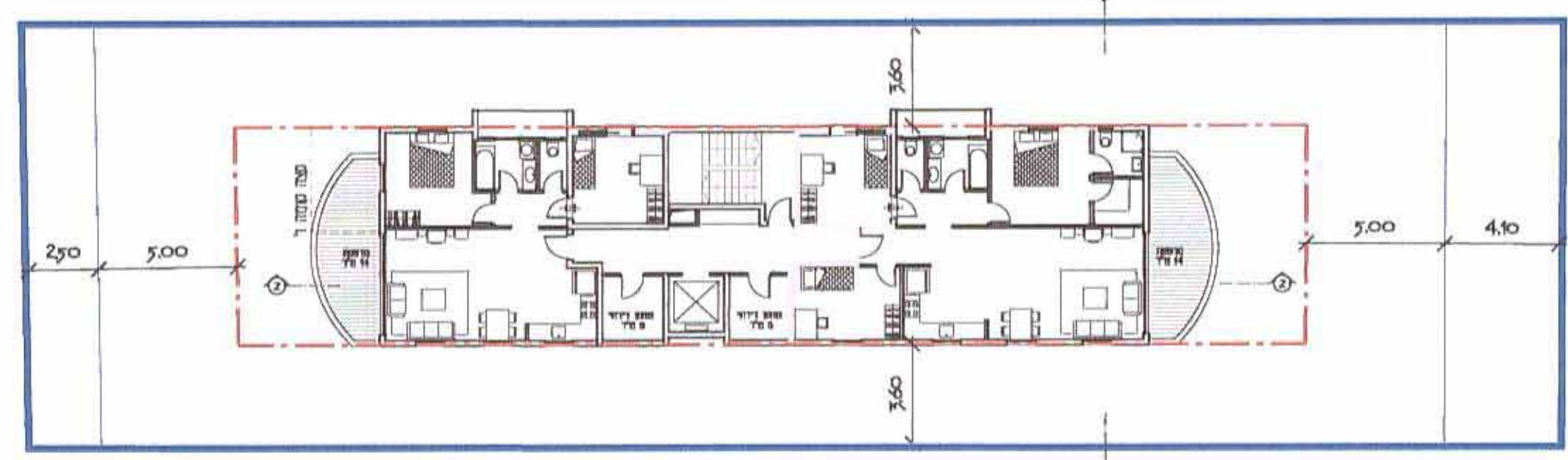
חיתך מקומי 3-3
1:200



תכנית סמת רחוב - כניסה מרחוב בארא
1:200



תכנית סמת קרטע - כניסה מרחוב סעדיה גאון
1:200



תכנית סומה א. ב. ג. ד. ה.
1:200