

# תכנית מס' מח/286 הרחבת מחצבת "נשר" רמלה תשריט תשתיות

איחוד וחלוקה	סמכות ראשית	אופי התכנית
ללא	ועדה מחוזית	תכנית שמכוחה ניתן להוציא היתרים

משרד הפנים  
מחוז מרכז  
21.02.2013  
נתקבל  
תיק מס'

מחוז: מרכז  
מרחב תכנון מקומי: גזר, חבל מודיעין  
רשות מקומית: גזר, חבל מודיעין  
שטח התכנית: 403.10 'T  
קנה מידה: 1:15,000

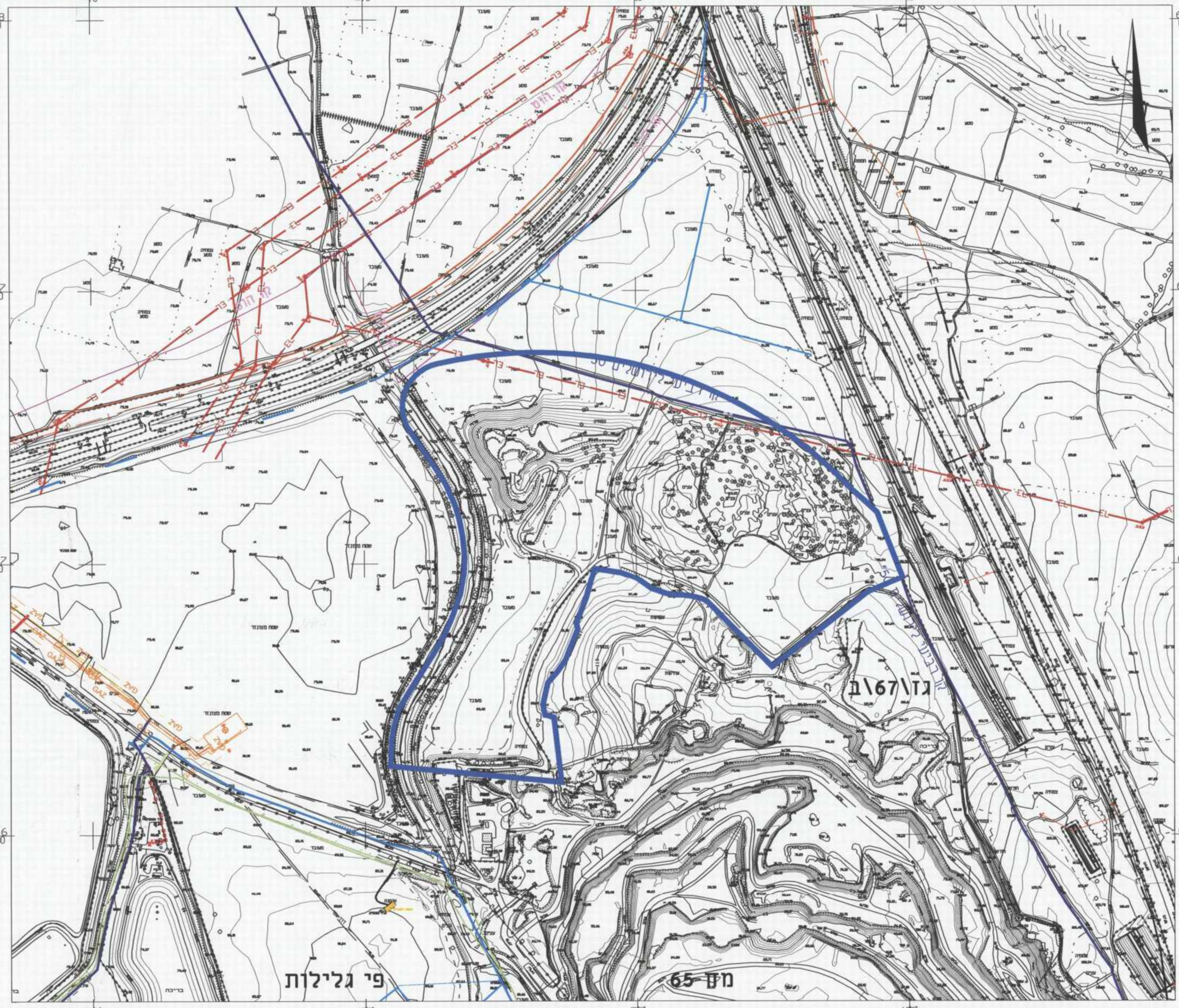
מקרא:

קווי השקיה	קווי סניקה	קו דלק תש"ן	קו הוט	גבול התכנית	חשמל ת"ק מתח גבוה	חשמל עילי מתח עליון/על	קו גז	מקורות מים שפירים	מי קולחין מקורות

חוק התכנון והבניה, התשכ"ה - 1965  
משרד הפנים - מחוז המרכז  
הוועדה המחוזית לחליטה בנום:  
אלה שרון  
לאשר את התכנית

התכנית לא נקבעה טעונה אישור השר  
התכנית נקבעה טעונה אישור השר  
התאריך: 21/2/13  
יו"ר הוועדה המחוזית

חוק התכנון והבניה, התשכ"ה 1965  
התוכנית אושרה על ידי שר הפנים ביום  
מנכ"ל משרד הפנים



שלב: תוקף מהדורה: 1 תאריך: 10.2012

שמות וזתימות:

מגיש התכנית	שם: נשר מפעלי מלט ישראליים בע"מ
בעלי עניין בקרקע	שם: מנהל מקרקעי ישראל
עורך התכנית	שם: גיא-פרוספקט בע"מ

כתובת: ת.ד. 5, רמלה 08-9271777  
כתובת: רח' יפו 216 - 91361 02-5318888  
ת.ד. 3720, ירושלים 91036  
מל"ט: 02-6789358 פקס: 02-6781351  
מתכנן: שרון כהן רשיון מס' 27609