

נספח בינוי פיתוח ענינה מנהל

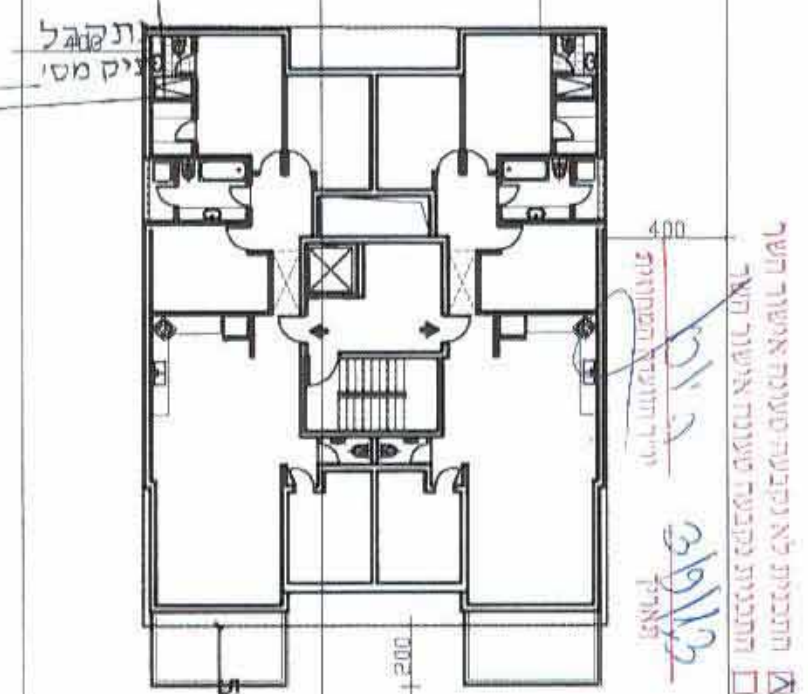
רצח\800\ב\34\מינהל הנדסה

15-01-2013 קנ"מ 1:250

נתקבל
תכנון בנין

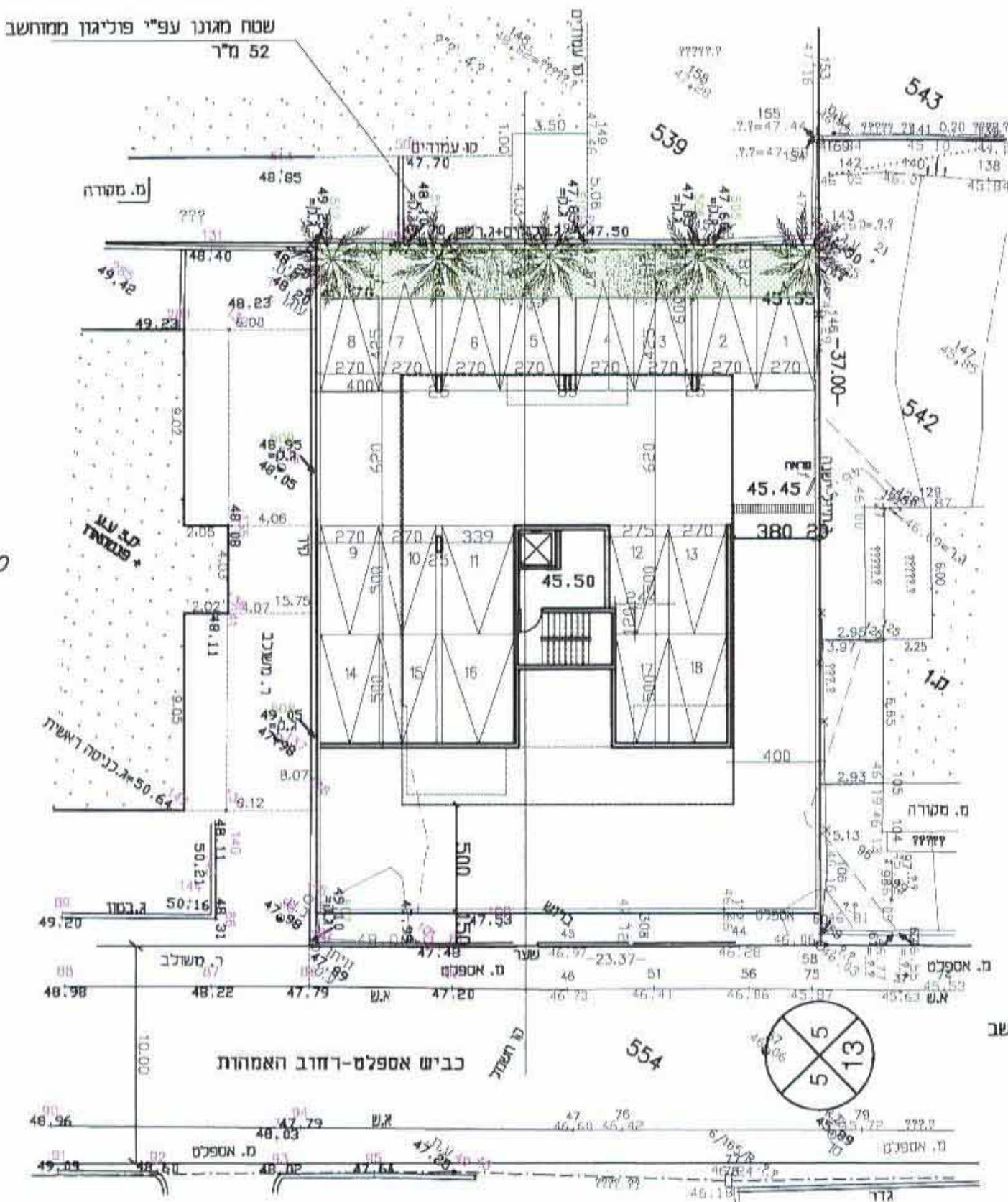
מ.ד. אשכנז אדריכלים
בנימין 35 רחובות
08-9465764
31.10.12

משרד הפנים
מחוז מרכז
26.02.2013



תכנית קומה טיפוסית
נבדק ונבדקו להפקוד/לאשר
חולטה הועדה המחוזית
תאריך מתכנת המהות

חוק התכנון ותכנון תשכ"ה-1965
הועדה המקומית לתכנון ולבניה
רחובות
תכנית מתאר/מפורטת מס' 196/196
בישיבה מס' 888/2013
למעבר חכמת זו לעידוד המחוזית להגן ולבנות
מחוז מרכז כהמלצה להפקוד/לאשר
חוקר תועדה
חמונדס



שטח מאונן עפ"י פוליגון ממוחשב
146 מ"ר

כביש אספלט-רחוב האמהות

תכנית קומת קרקע ענינה
שטח מאונן דרוש $146 \times 20\% = 143$
שטח מאונן בתוכנית $146 + 52 = 198$

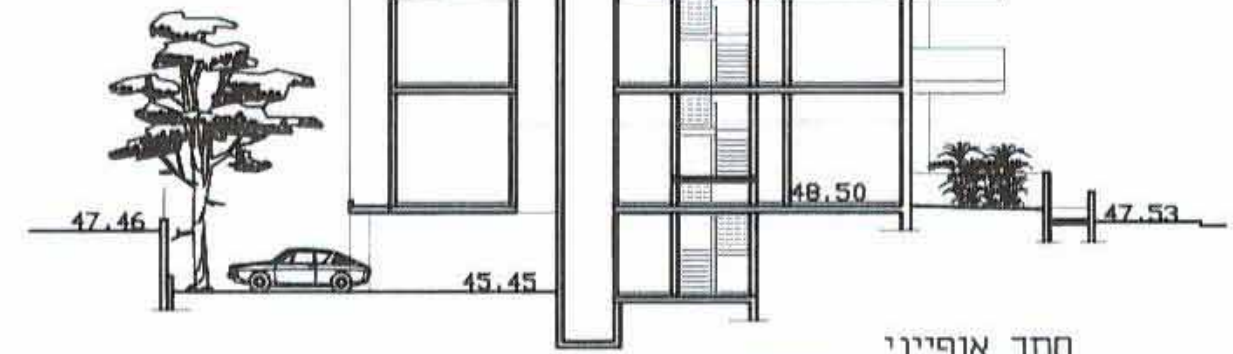
עץ לעסירה עץ להעתקה

מס' סד	יעוד	שטח	יח"ד	תקו חניה	
				תקו	דרוש
1	מגורים ג'	715 מ"ר	11	1.5 מקומות חניה ליח"ד	18
סה"כ		715 מ"ר	11		18

תכנית קומת קרקע תחתונה

טבלת מאזן חניה

מ.ד. אשכנזי אדריכלים
בנימין 35 רחובות



חתרן אופייני