

מ.ד. אשכנזי אדריכלים
בנימין 35 רחובות

תכנית מס' רח\750\א\107
נספח בינוי וחניה מנחה
קנ"מ 1:250

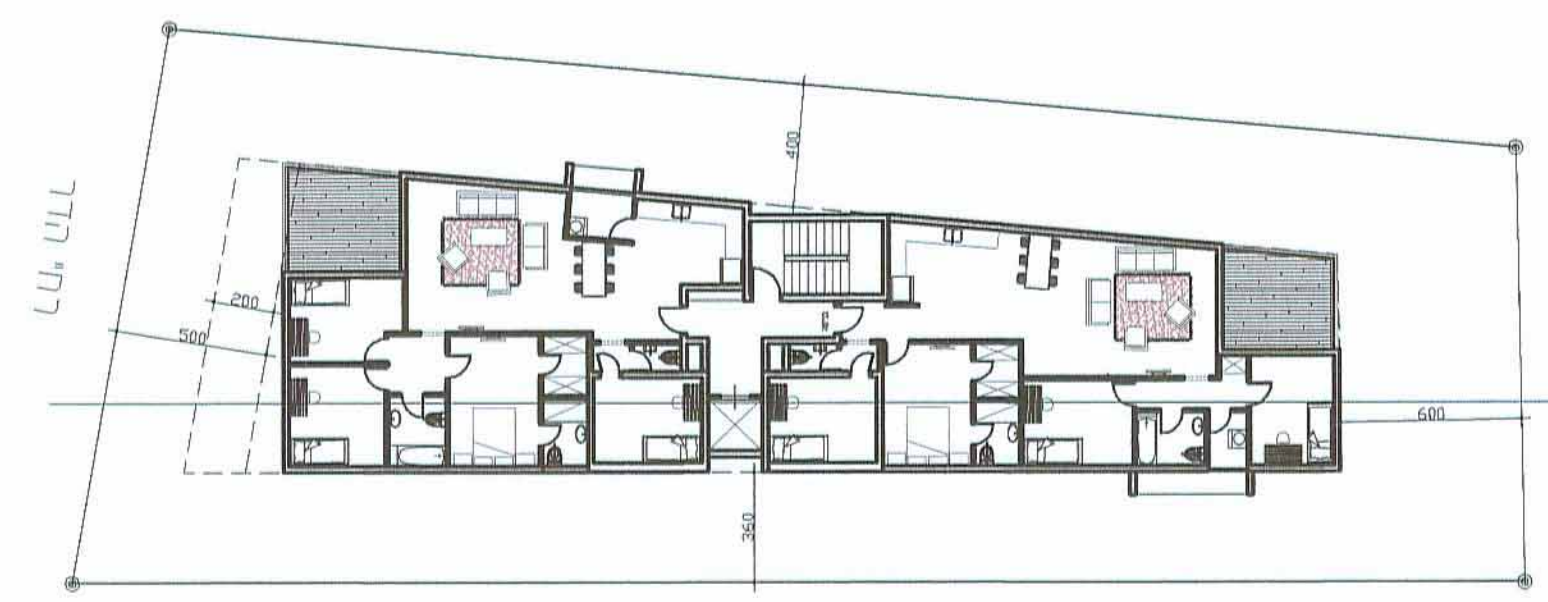
מ.ד. אשכנזי אדריכלים
בנימין 35 רחובות
08-2754
24.8.14

חוק התכנון והבניה תשכ"ח-1948
הועדה המקומית לתכנון ולבניה
רחובות

תכנית פנורמטרית פ"מ
נישבה מס' ת"מ 2014
לעבר הכנה לטעם המועצה
מחוז מרכז למסדה להפקת תכנית
התכנון

חוק התכנון והבניה, התשכ"ח - 1948
משרד הפנים - מחוז המרכז
הועדה המחוזית החליטה מיום:
10/12/2014
לאשר את התכנית

התכנית לא נקבעה טעונה אישור השר
התכנית נקבעה טעונה אישור השר
19.12.2014
תאריך
יו"ר הוועדה המחוזית

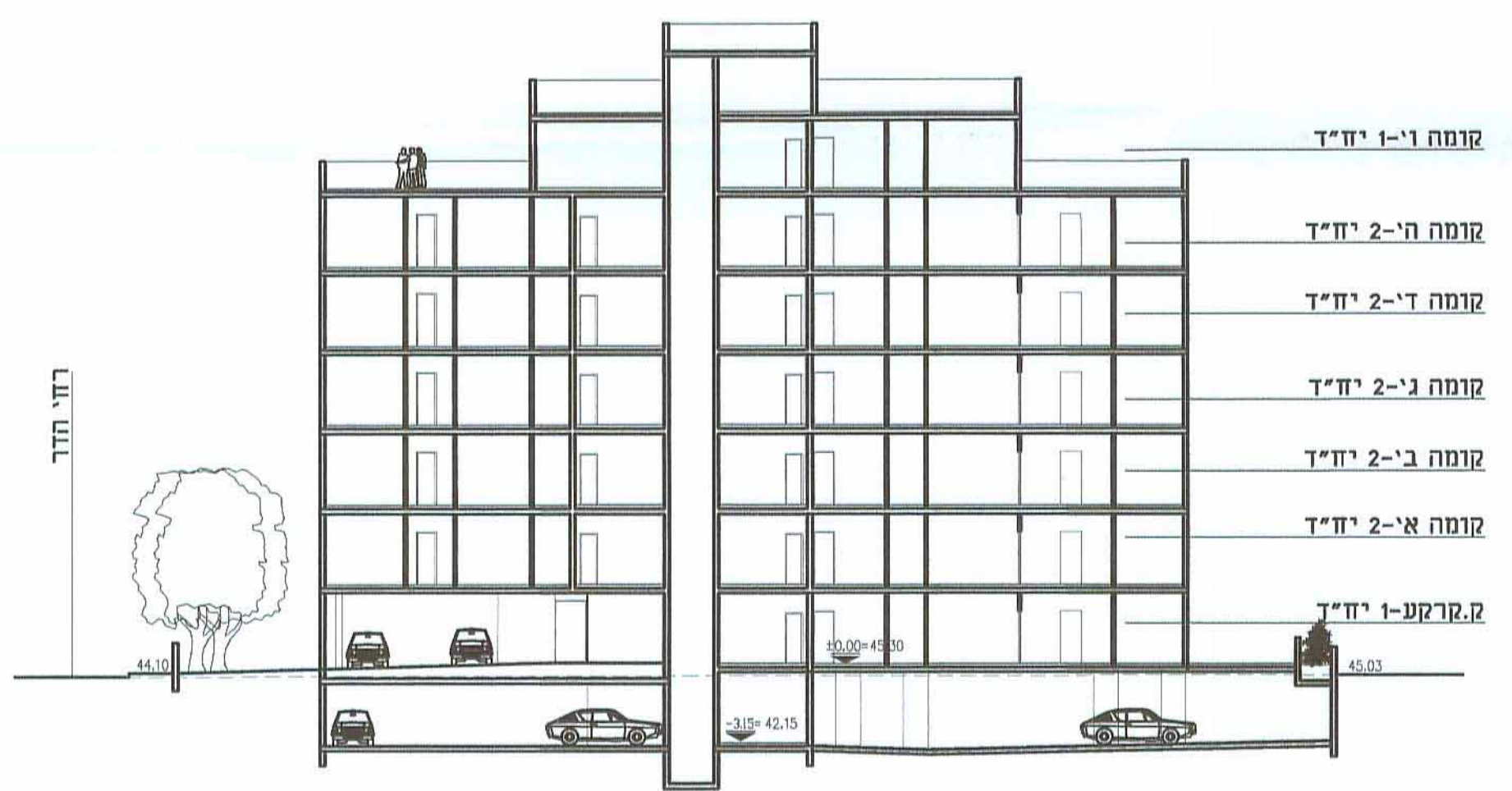


קומה טיפוסית

טבלת מאזן חניה

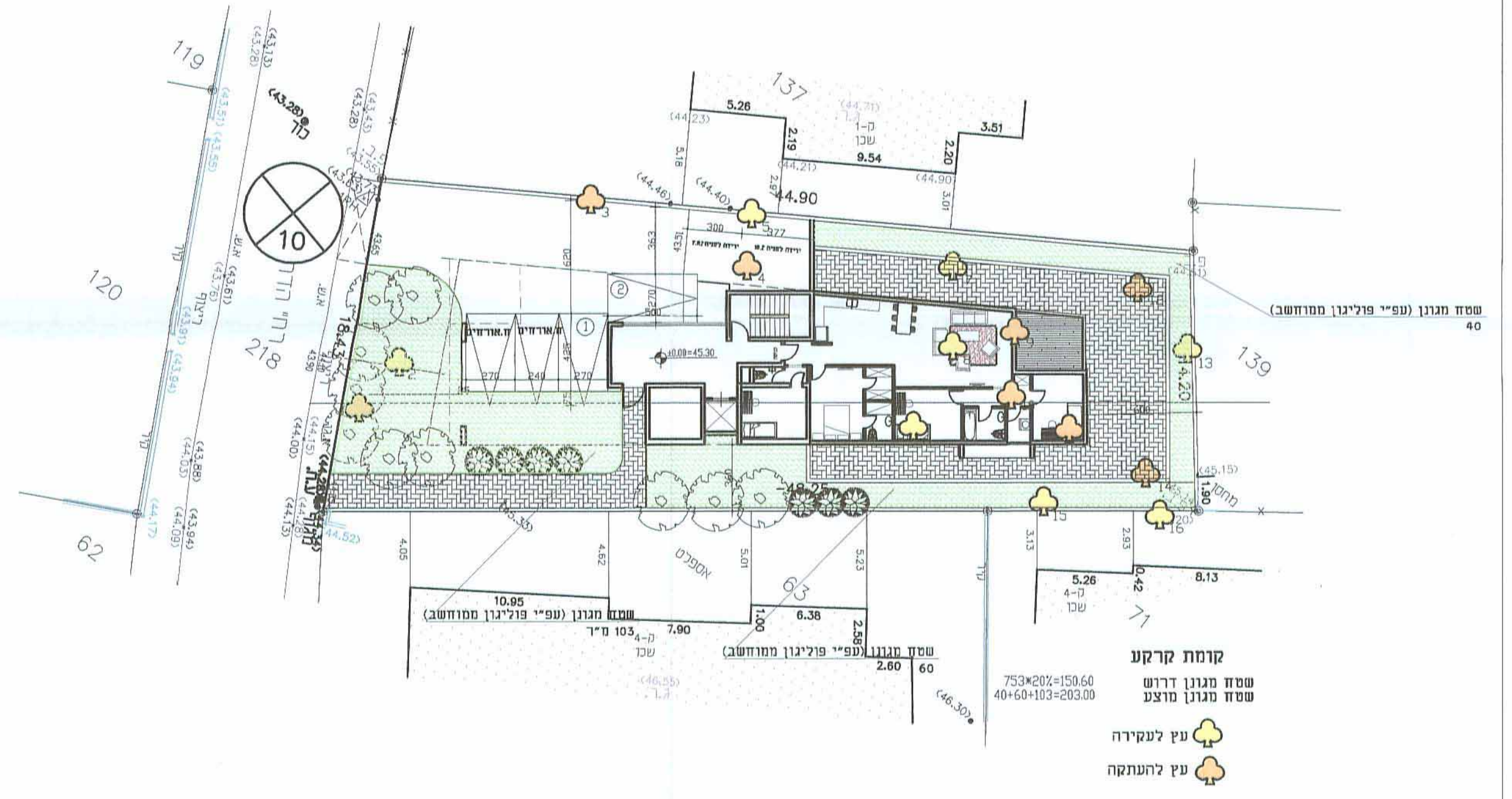
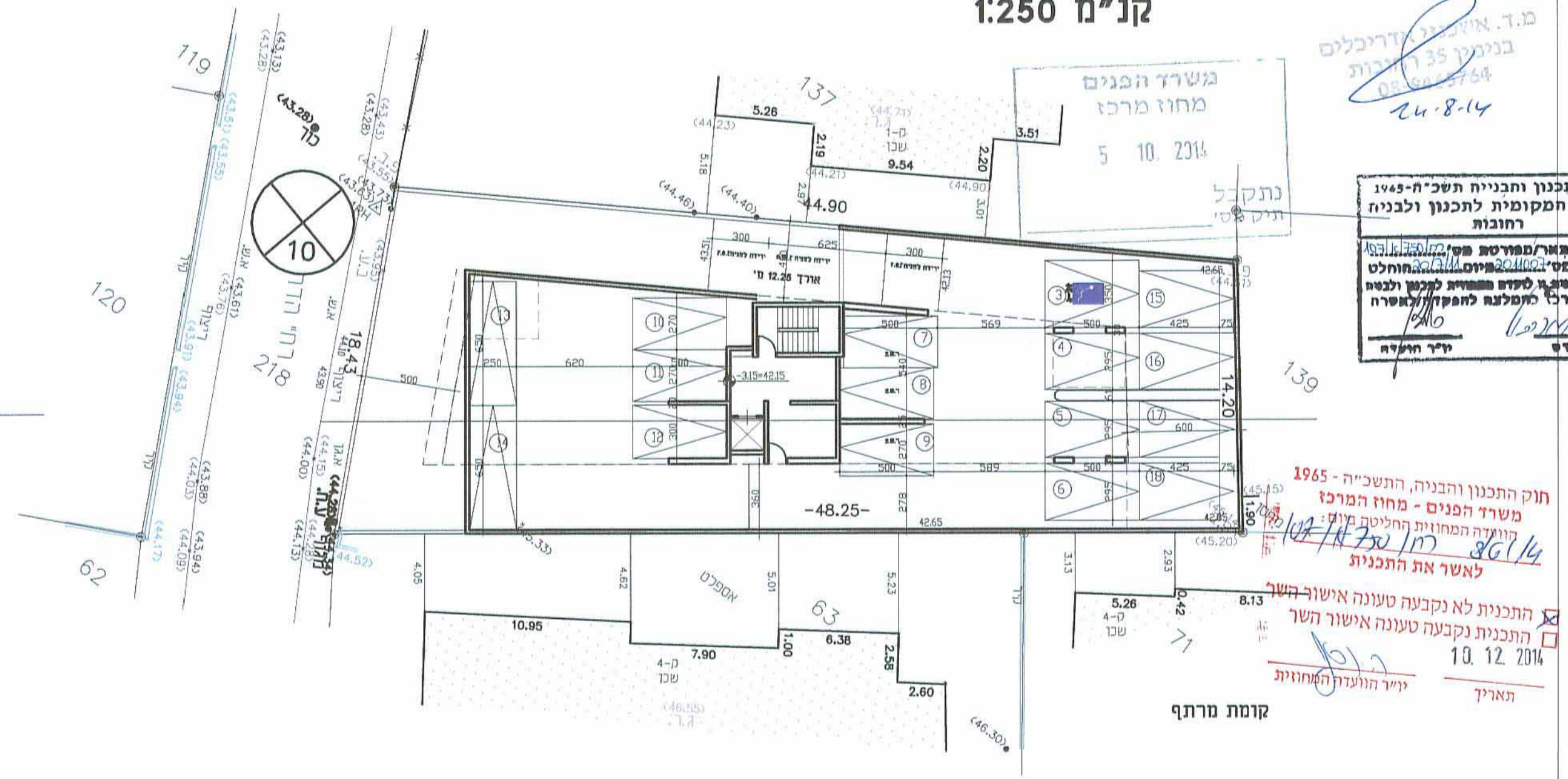
מס' ד	יעוד	שטח	יח"ד	תקן חניה	
				תקן	דרוש
1	מגורים	753 מ"ר	12	1.5 מקומות חניה ליח"ד	18
סה"כ		753 מ"ר	12		18

2 חניות אורחים בתחום המגרש



- קומה ו-1 יח"ד
- קומה ה-2 יח"ד
- קומה ד-2 יח"ד
- קומה ג-2 יח"ד
- קומה ב-2 יח"ד
- קומה א-2 יח"ד
- קרקע-1 יח"ד

חתך אופייני



קומת קרקע
שטח מגנון דרוש
שטח מגנון מוצע

עץ לעקירה
עץ להעתקה

753*207=150.60
40*60+103=203.00