

עיריית רחובות
מינהל הנדסה
תכנית מס' רח\1250\98
20-06-2013
נתקבל לנספח בניוי וחניה מנחה
תאריך בנין עמ"מ

מ.ד. אשכנזי אדריכלים
בנימין 35 רחובות

תכנית מס' רח\1250\98
נתקבל לנספח בניוי וחניה מנחה

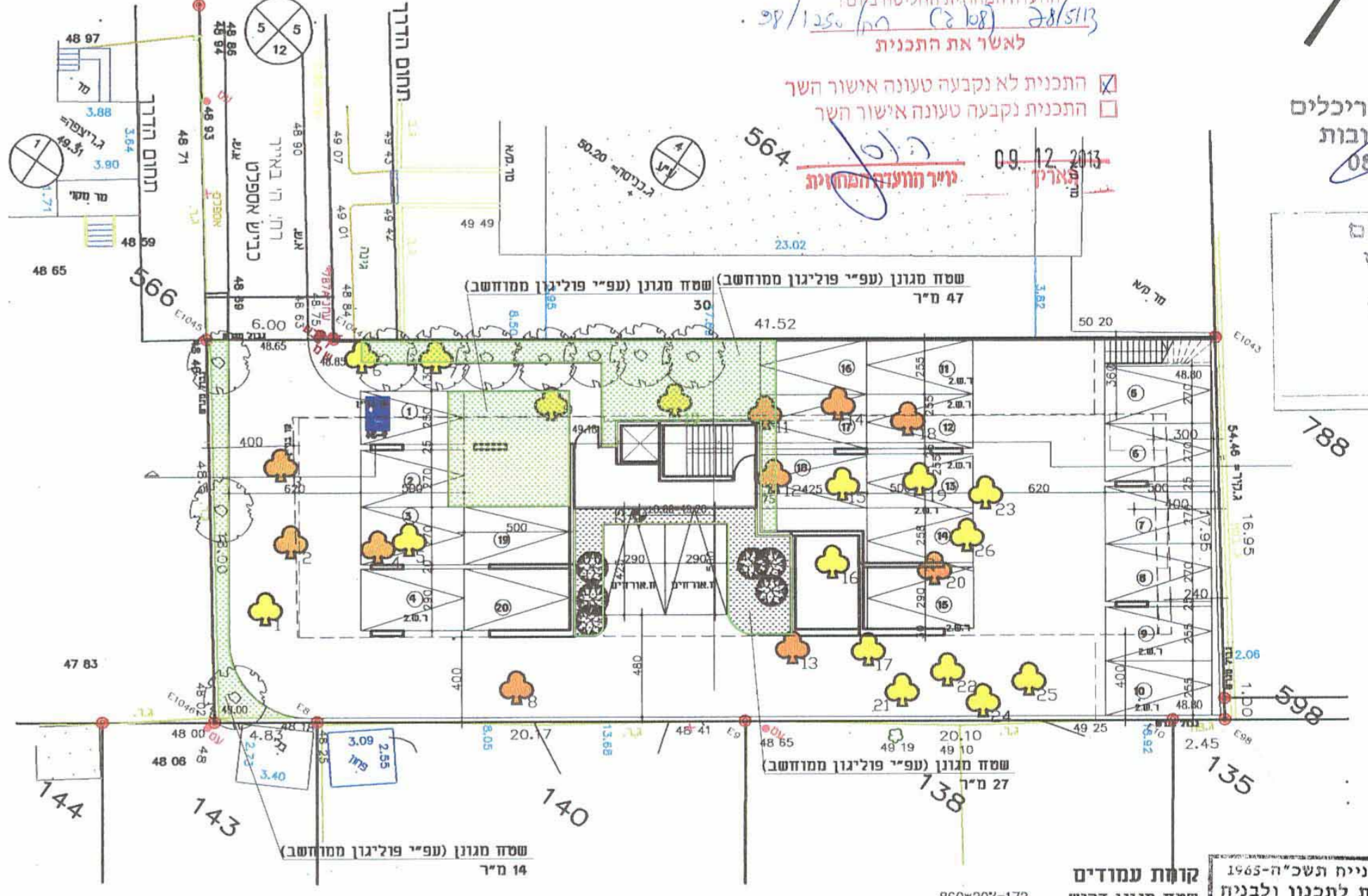
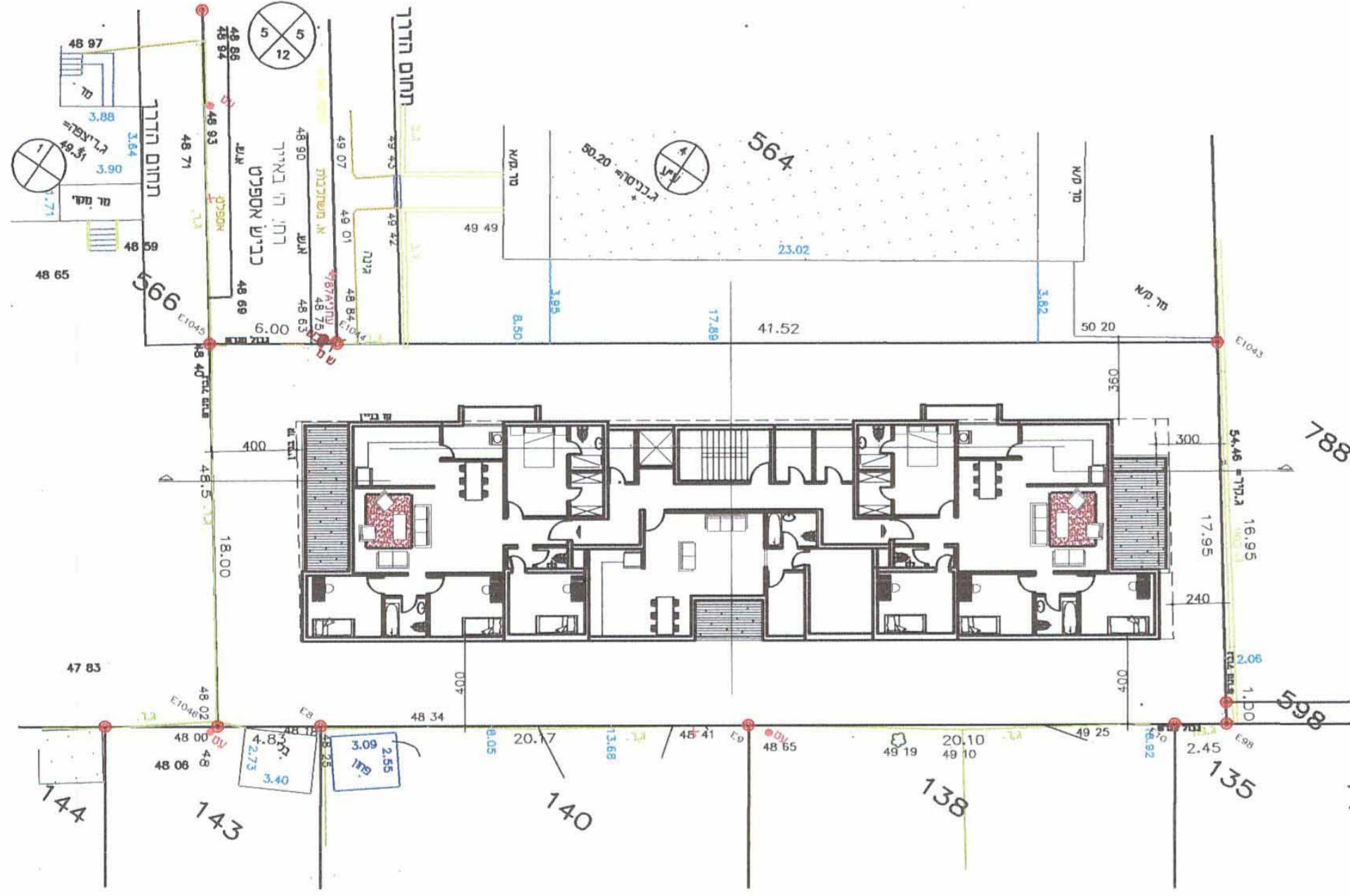
קו"מ 1:250
משרד הפנים - מחוז המרכז
תועדה המחוזית החליטה בל"מ
תאריך: 09/12/2013
לשם: 98/1250/98
לאשר את התכנית

התכנית לא נקבעה טעונה אישור הש"ר
התכנית נקבעה טעונה אישור הש"ר
תאריך: 09.12.2013
ת"ר חתומה המחוזית

מ.ד. אשכנזי אדריכלים
בנימין 35 רחובות
08-9465764
18-6-13

משרד הפנים
מחוז מרכז
15.07.2013

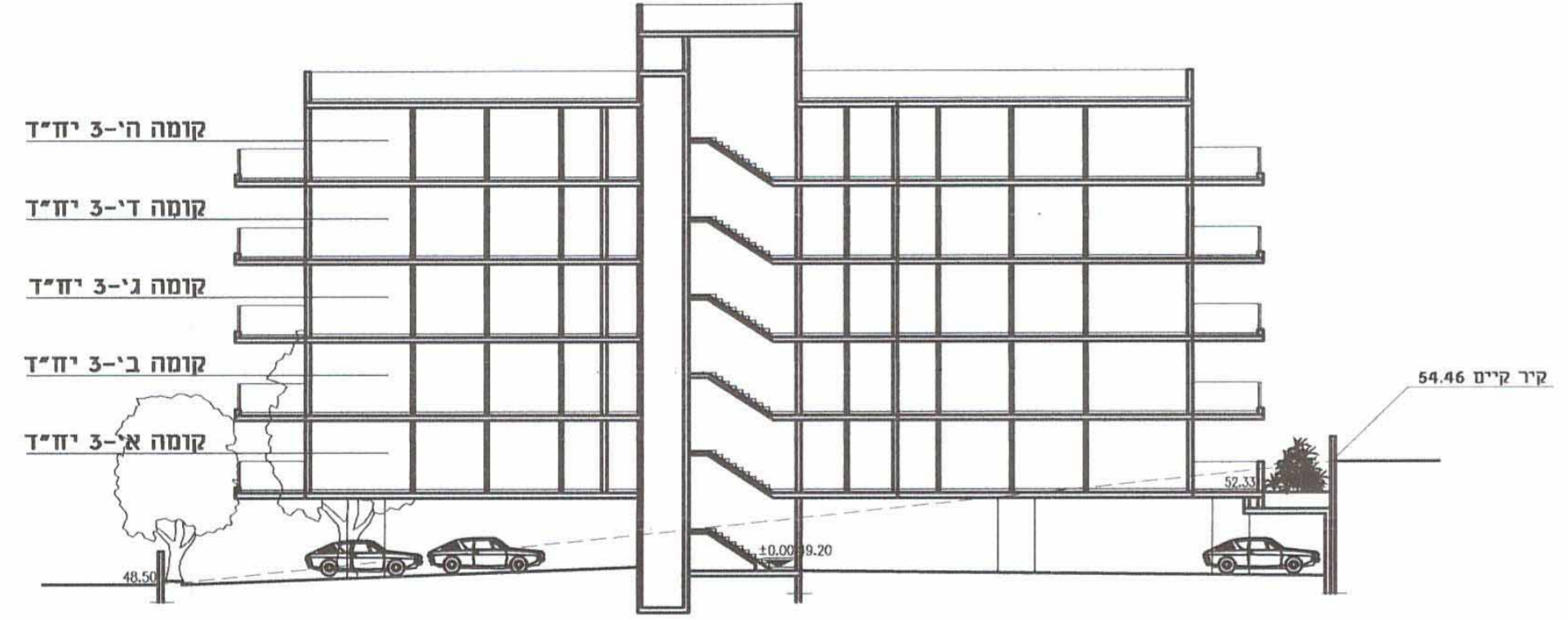
נתקבל
ת"מ מס'



טבלת מאזן חניה

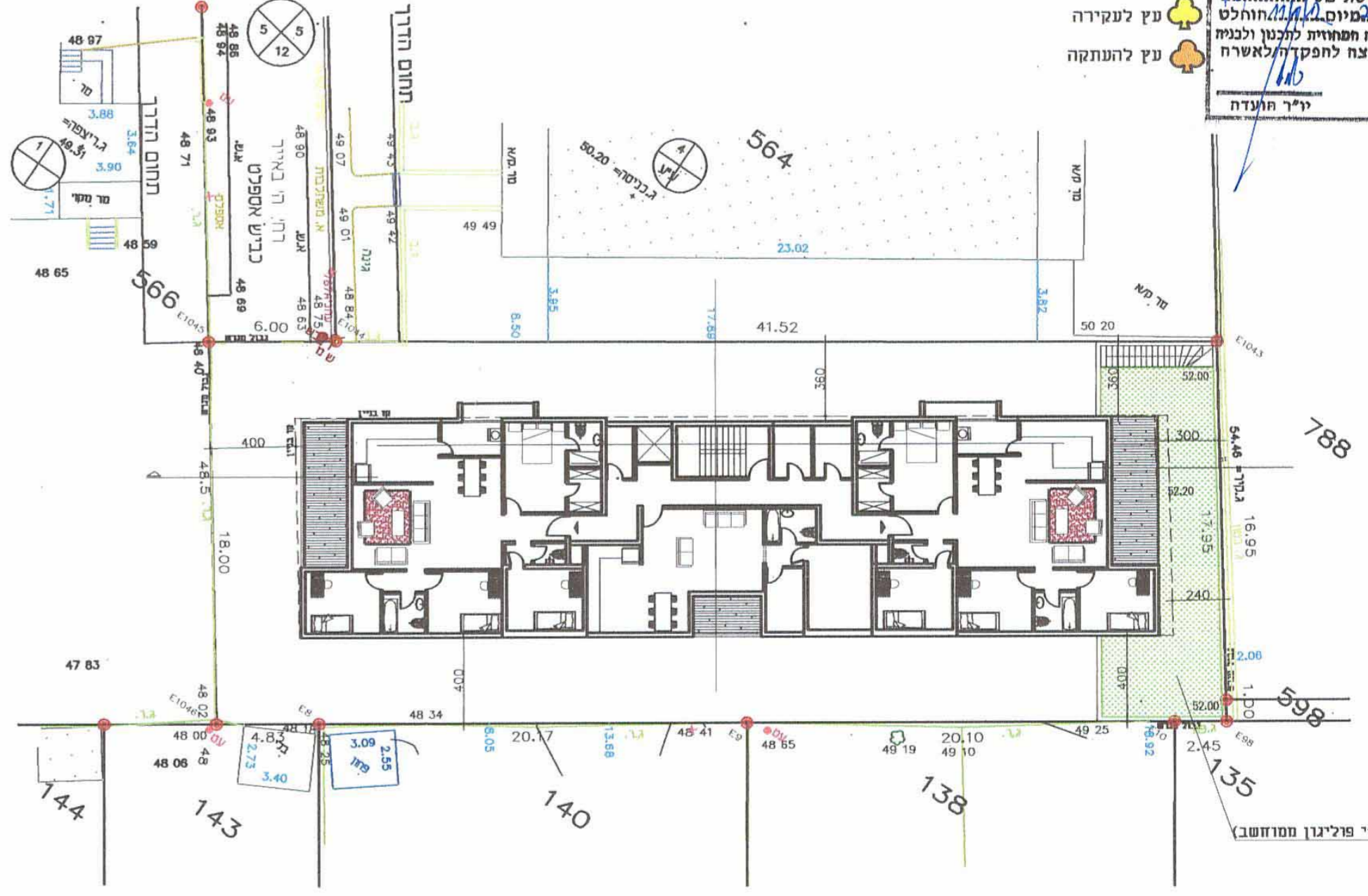
מס' סד	יעוד	שטח מ"ר	יח"ד	תקן חניה	
				תקן	דרוש
1	מגורים	860 מ"ר	10 דירות חד" 5	1.5 מקומות חניה ליח"ד	15
				5	5
2	סה"כ	860 מ"ר	15	20	20

2+ מקומות חניה לאורחים בתחום המגרש



חוק התכנון והבניה תשכ"ה-1965
הועדה המקומית לתכנון ולבניה רחובות
תכנית מתאר/מפורטת מס' 98/1250/98
בישיבה מס' 1000/1000/1000
לחנכו תכנית או לעדכן חסימת לחנכו ולבניה מחוז מרכז כחמלצח לחפ"סד/חלואשה המחודס
ת"ר חתומה המחוזית

קורות עמודים
שטח מגון דרוש
שטח מגון מוצע
עץ לעקירה
עץ להעתקה



קומה א'