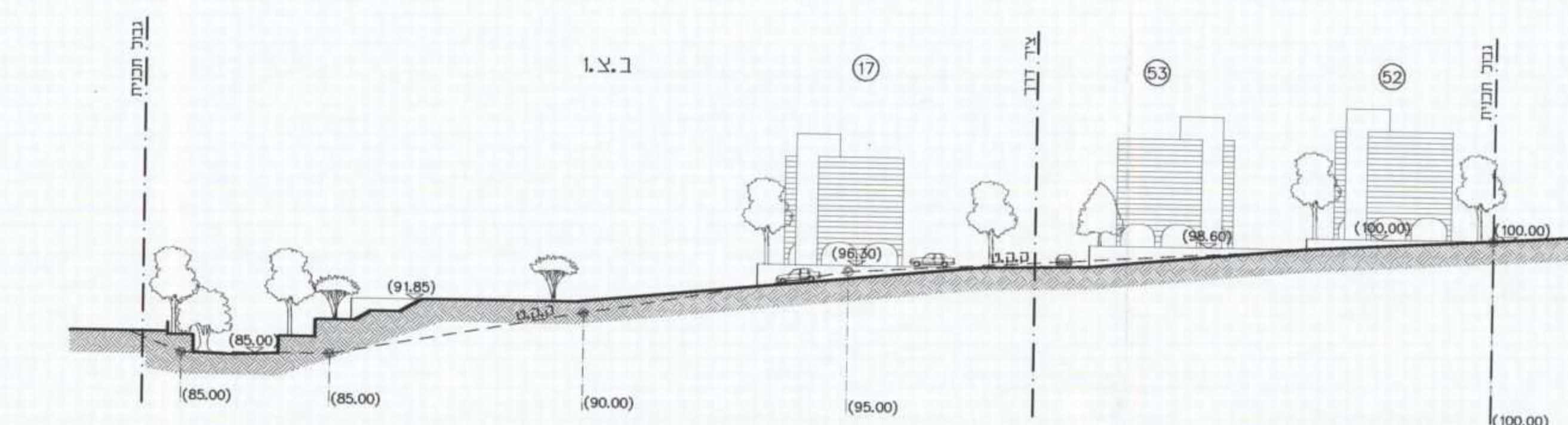
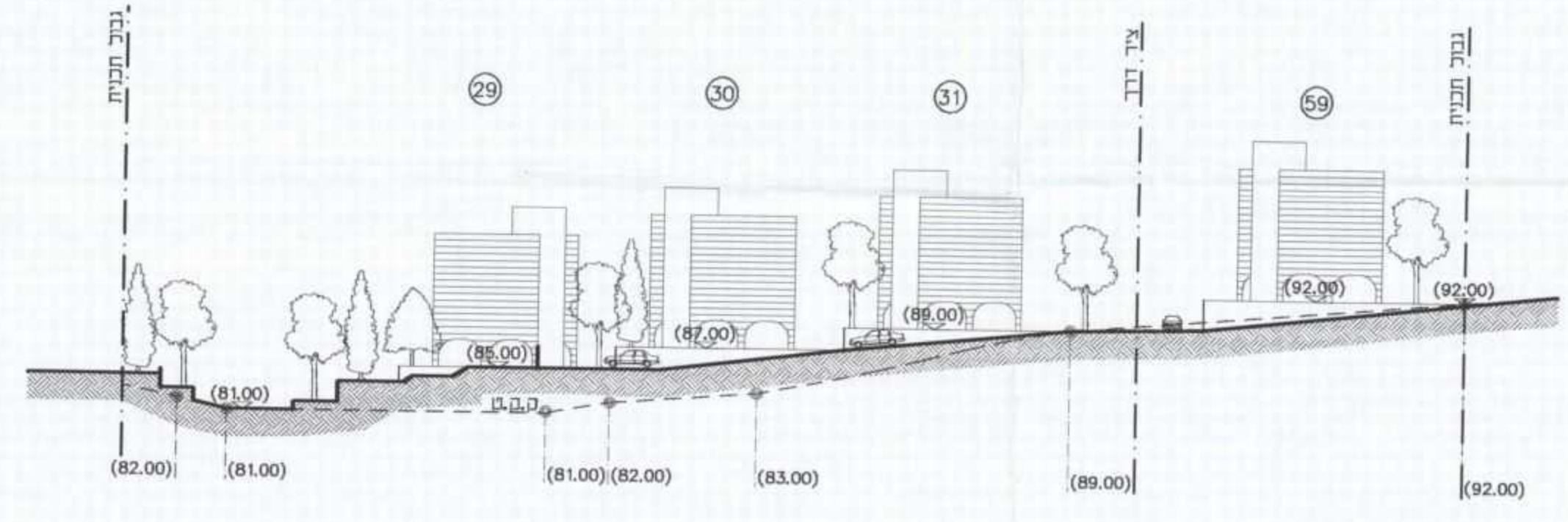


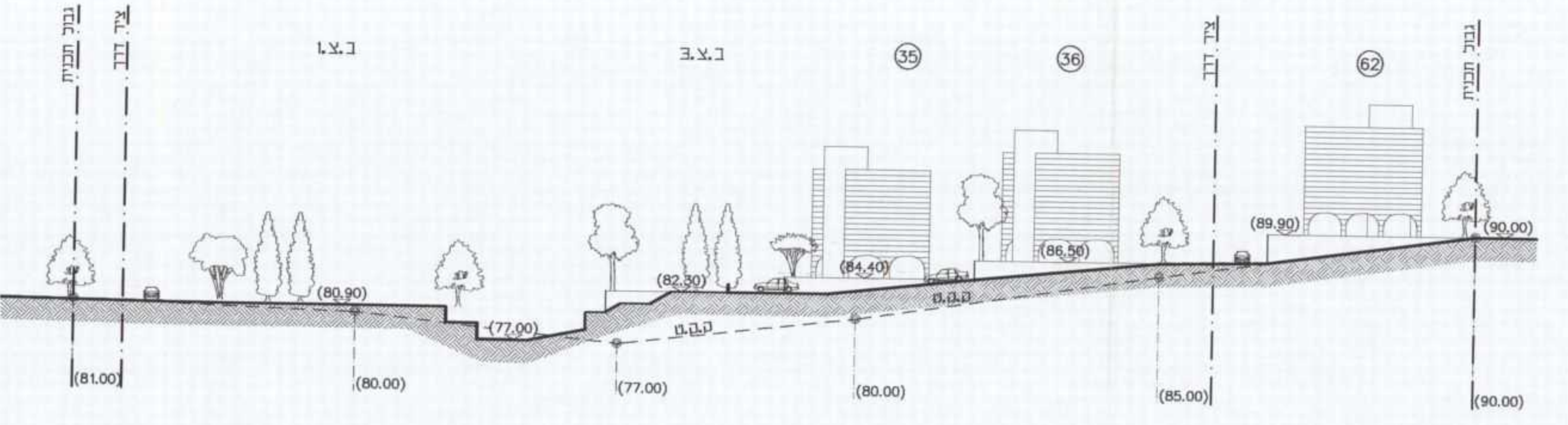
תכנית בנייה 1:1250



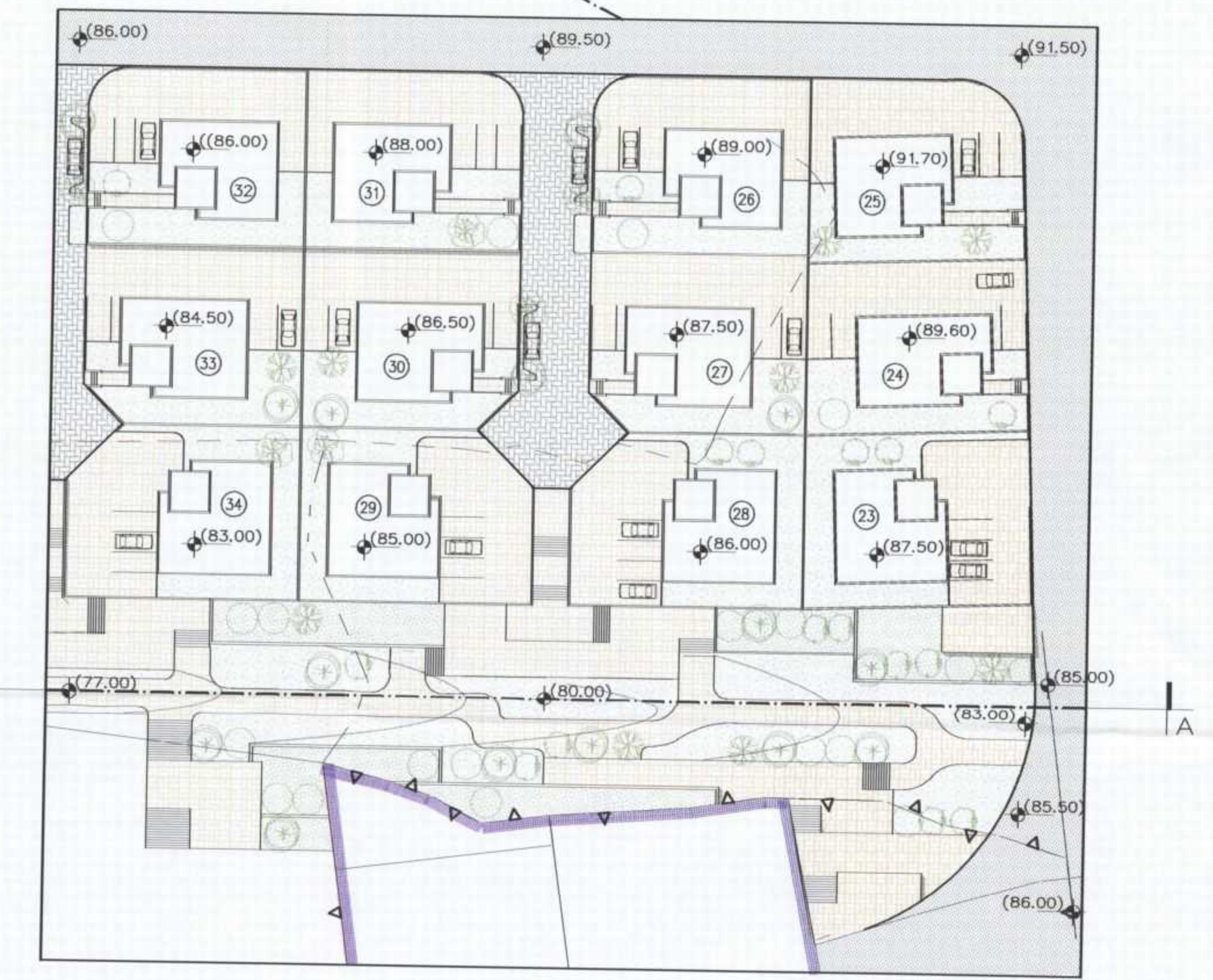
חלק א-א 1:500



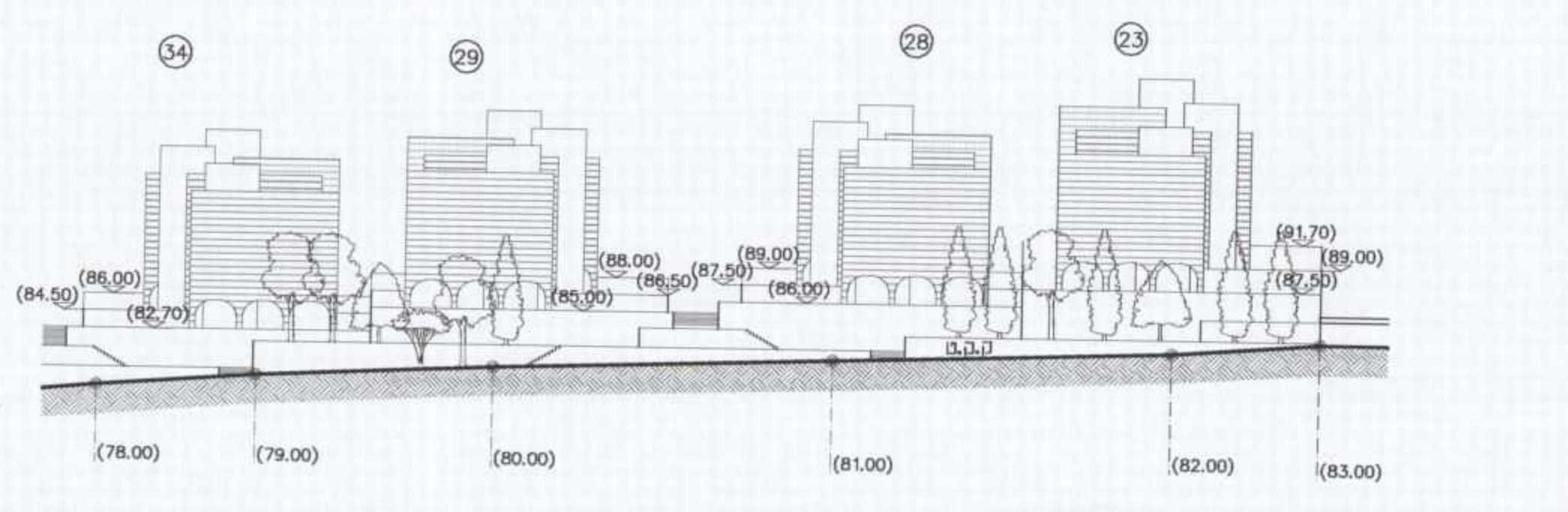
חלק ב-ב 1:500



חלק ג-ג 1:500



קטע בנייה 1:500



חלק א-א 1:500

מסמך ג'
מרחב תכנון מקומי-קסט
נספח בנייה
 לחכנית מס. 89/1000 ק"מ 29
 חלקה 155-156
 חוק התכנון והבניה תשכ"ח-1986
 משרד המגורים - פרויקט המרכז
 חלקה 155-156
 תוכנית בנייה
 חלקה 155-156

מחזור: משרד הפנים, מרדכי מרדכי, 18.11.2014
 נפה: ניהול, ניהול
 מועצה מקומית: כפר ברק
 נושאים/חלקות: 82,61,60 / 8887
 36,1 / 8888
 84,16,8,1 / 8889
 ח"ח: 85,82,76 / 8891
 49,44,43,42,40,39,25,23,22,21 / 8891
 67,66,65,64,63,57,52,51 / 8891
 ח"ח: 62,58,56,50,41,27,26,24,20,16 / 8891
 ח"ח: 42,21,9,8,7 / 8893

שטח התכנית: 135.335 דונם
 בעל הקרקע: רשות מקרקעי ישראל ופרטים
 היום: ח.מ. כפר ברק ורשות מקרקעי ישראל
 עורך התכנית: אבי שפיר - אדריכל ומחננו ערים בע"מ
 רח' הבונים 4 רחמ"ו 52255 טל. 03-6777152

קנה מדה: 1 : 500, 1 : 1250
 תאריך: 18.11.2014
 אוגוסט 2014

א. שפיר
 יו"ר מחננו ערים בע"מ