

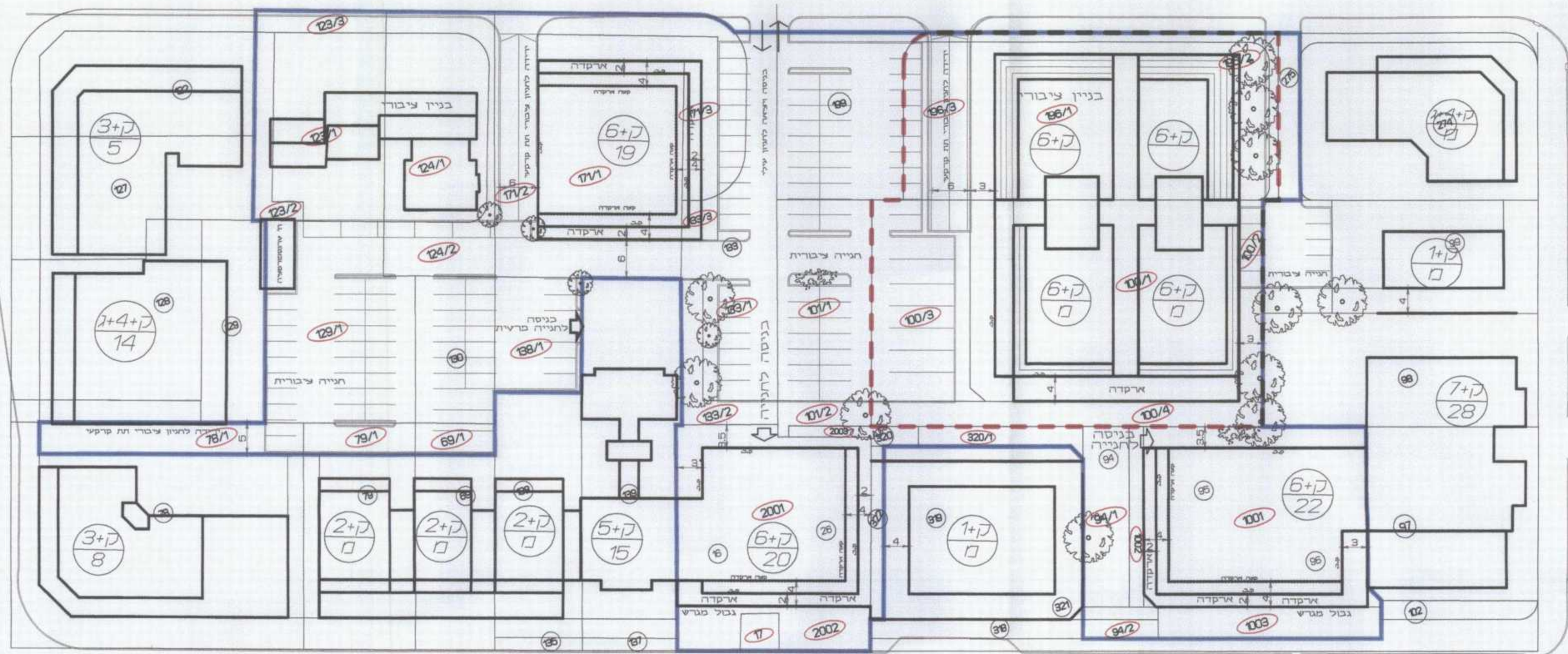
משרד הפנים  
מחוז מרכז  
15.08.2013

נתקבל  
מחוז המרכז  
מרחב תכנון מקומי כפר-סבא

משרד הפנים - מחוז המרכז  
תוכנית המתיישבות החליטה ביום 06.11.13 (מס/3713/א.7)  
לאשר את התכנית

התכנית לא נקבעה טענה אישור השד  
התכנית נקבעה טענה אישור השד

תאריך: 13.11.13  
י"ד הודעה לחקירות



**תכנית מתאר כס/37/3/א/7**  
**שינוי לתכנית מתאר כס/37/3/א/2**  
**ולתכנית מתאר כס/37/3/א/2**  
**נספח בינוי וחנייה**

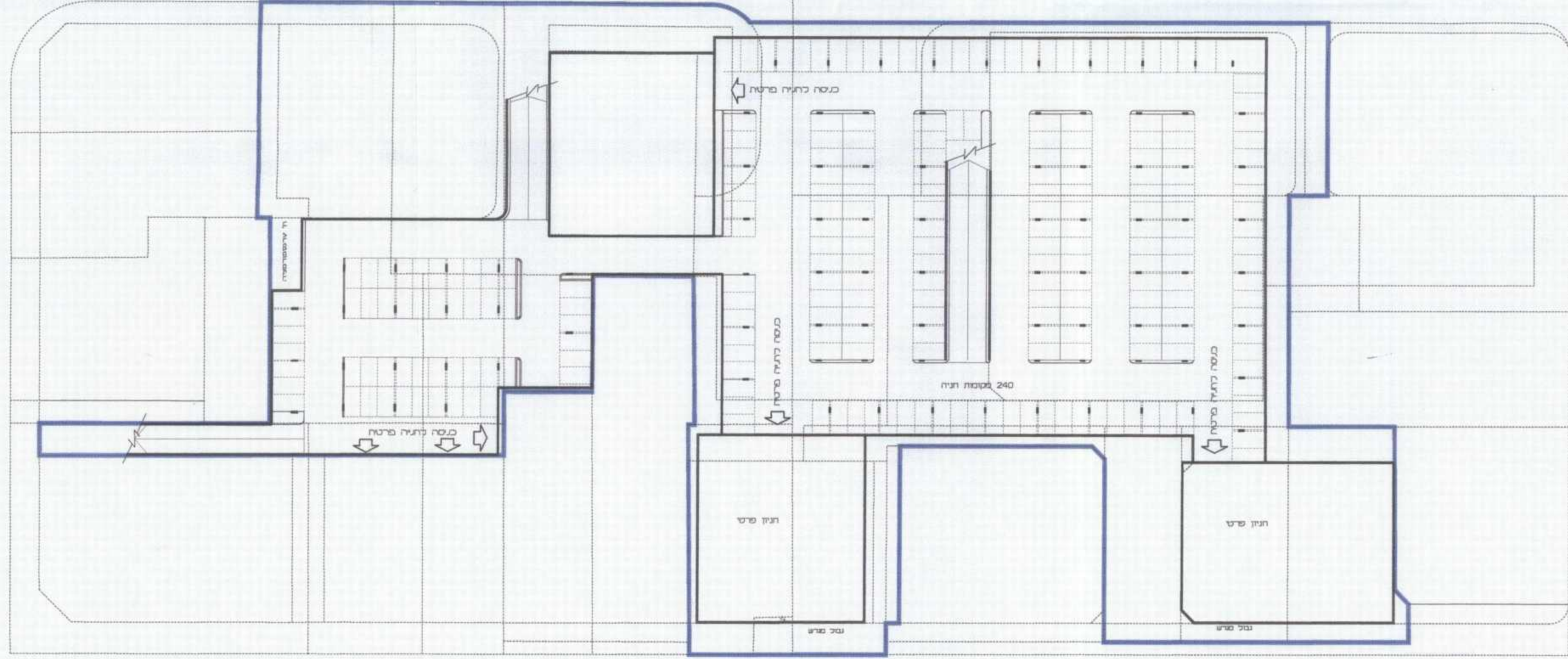
הגפה: פתח תקוה  
המקום: כפר סבא  
רחובות: הרצל, המייסדים, רוטשייד, ויצמן

גוש 6438  
חלקות: 16,17,26,94,95,96,100,101,123,124  
171,130,196,199,320,322  
חלקי חלקות: 69,78,79,129,133,138,275  
שטח התכנית: 12.854 דונם  
יזום התכנית: הועדה המקומית לתכנון ובניה - כפר סבא  
בעל הקרקע: עיריית כפר-סבא ואחרים  
המתכנן: הועדה המקומית לתכנון ובניה - כפר סבא

קנה מידה 1:500

החוק התכנון והבניה התשי"ב - 1965  
מנהלת מינהל התכנון  
נבדק וניתן לאשר את התכנית  
החלטת הוועדה המקומית לתכנון ובניה - כפר סבא  
בשיבת מס' 3713/א.7  
תאריך: 13.11.13  
מנהלת מינהל התכנון

**תכנית בינוי וחנייה במפלס הרחוב**  
קנ"מ 1:500



**תכנית חנייה במפלס תת-קרקעי**  
קנ"מ 1:500

בית שורץ-מילנר  
מנהלת מינהל התכנון  
נבדק וניתן לאשר את התכנית  
החלטת הוועדה המקומית לתכנון ובניה - כפר סבא  
בשיבת מס' 3713/א.7  
תאריך: 13.11.13  
מנהלת מינהל התכנון

מקרא

--- אזור מתארי כשימור

תאריך: 3-8-2008